

Servicebetrieb Öffentlicher Raum Nürnberg

# 2022 in Zahlen



# Der Servicebetrieb Öffentlicher Raum

Der Servicebetrieb Öffentlicher Raum Nürnberg – SÖR – ist als städtischer Eigenbetrieb Kümmerer und Garant eines sauberen, sicheren und gut nutzbaren öffentlichen Raums. Das breitgefächerte Aufgabenspektrum geht von Ampeln, städtischen Brücken, Bäumen und Grünanlagen über Straßen, Wege und Plätze bis hin zu Straßenbeleuchtung, Spielplätzen und Winterdienst. Mit SÖR gibt es dafür stadtweit einen Ansprechpartner, erreichbar für alle Bürgerinnen und Bürger unter der Telefonnummer des Servicetelefons und – bei Problemen – über den Online-Mängelmelder.

Knapp 1.000 Mitarbeiterinnen und Mitarbeiter betreuen in den fünf Abteilungen Planung und Bau, Betrieb und Unterhalt, Straßen- und Verkehrsrecht, Frankenschnellweg sowie Verwaltung die sechs Nürnberger Unterhaltsbezirke.

## „Grün“

SÖR plant und pflegt die öffentlichen Grünflächen in Nürnberg. Das schließt große Anlagen wie den Volkspark Marienberg, kleine Parks wie die Hesperidengärten und auch Straßenbegleitgrün ein. Straßenbegleitgrün sind Grünstreifen, Bäume, Sträucher und Stauden am Rand einer Straße oder eines Platzes. Zudem kümmert sich SÖR um öffentliche Spielplätze und Bewegungsparks.

## „Grau“

SÖR kümmert sich um den Neubau, Ausbau und Unterhalt von Straßen, Plätzen und Wegen in Nürnberg. Zu Straßen und Plätzen gehören nicht nur Asphalt oder Pflastersteine, sondern auch Verkehrsschilder, Ampeln, die Straßenbeleuchtung und vieles mehr.

Auch Brücken, Lärmschutzwände und Treppen baut, kontrolliert und repariert SÖR.

## „Orange“

Bei SÖR sorgen über 200 Mitarbeiterinnen und Mitarbeiter für saubere Straßen in Nürnberg zu jeder Jahreszeit, egal ob es um Schnee, Laub oder Silvestermüll geht, und für die Leerung der öffentlichen Papierkörbe.

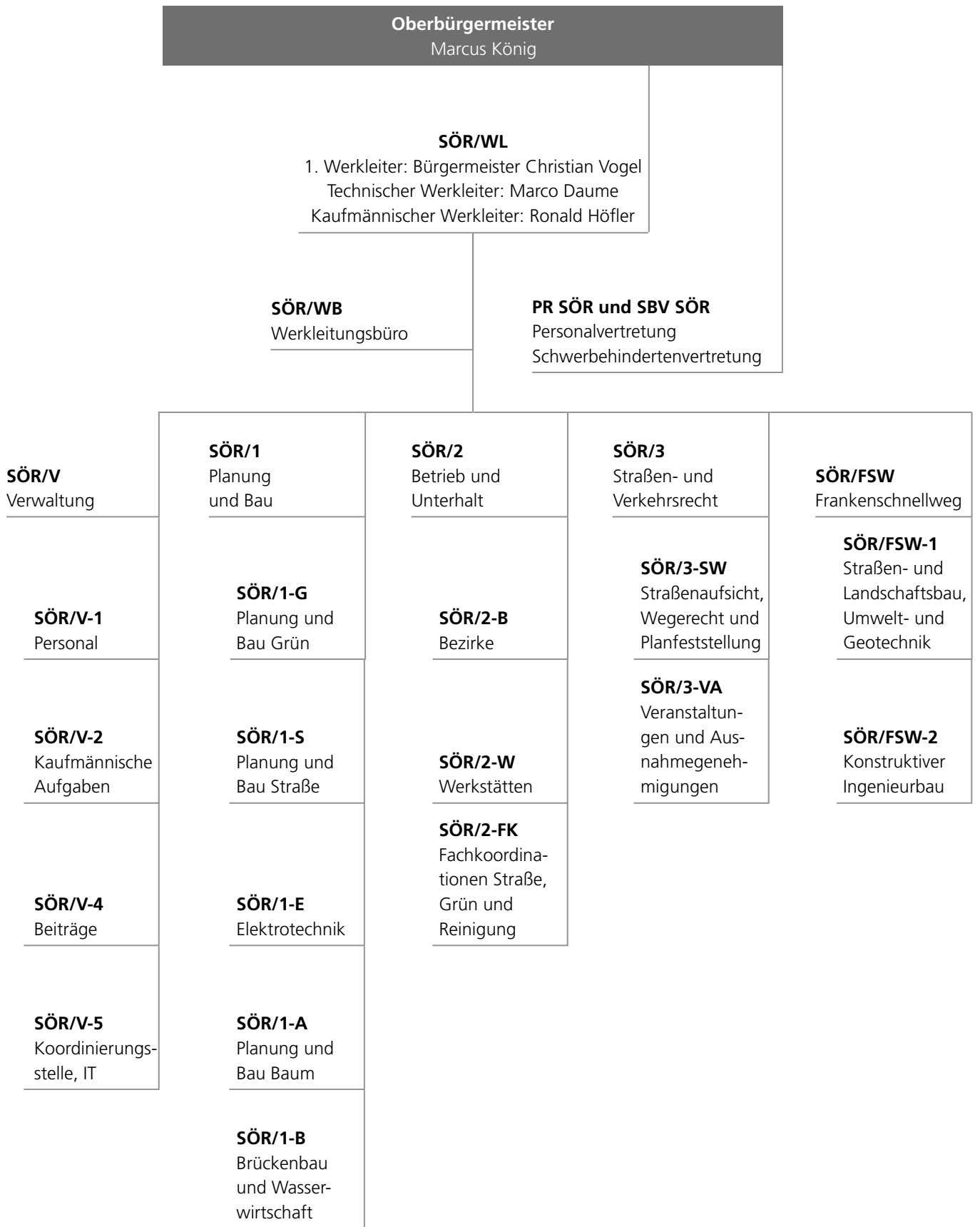
## Werkausschuss und Werkleitung

Der SÖR-Werkausschuss entscheidet vor allem bei großen Investitionen. Er besteht aus zwölf Stadtratsmitgliedern, Vorsitzender ist Oberbürgermeister Marcus König. Die Werkleitung übernimmt die laufenden Geschäfte und Personalentscheidungen.



Die SÖR-Werkleitung: Ronald Höfler, Kaufmännischer Werkleiter; Bürgermeister Christian Vogel, Erster Werkleiter; Marco Daume, Technischer Werkleiter (von links)

# Organigramm SÖR



## Personal

	Einheit	2022	2021	Einheit	2022	2021
<b>Personal SÖR – nach Beschäftigungsgruppen</b>		<b>963</b>	<b>978</b>		<b>1.053,08</b>	<b>1.021,07</b>
Beamtinnen und Beamte	Köpfe	88	87	Stellen	92,31	85,86
Beschäftigte – Angestellte	Köpfe	309	310	Stellen	327,02	316,86
Beschäftigte gewerblich – Arbeiter	Köpfe	566	581	Stellen	633,75	618,61
Frauenanteil	Prozent	17,27	16,32			
Anteil schwerbehinderte Menschen	Prozent	14,16	14,31			
Durchschnittsalter	Jahre	46,62	46,74			
Krankheitsquote	Prozent	10,90	9,35			
Ausbildungsquote	Prozent	3,31	2,1			
<b>Personal SÖR nach Bereichen</b>		<b>963</b>	<b>974</b>	<b>Stellen SÖR nach Bereichen</b>		
Werkleitung	Köpfe	3	3	Stellen	3	3
Werkleitungsbüro	Köpfe	12	14	Stellen	12,04	11,87
Leitung Verwaltung	Köpfe	3	3	Stellen	2	2
Personal	Köpfe	18	17	Stellen	15,39	14,2
Kaufmännische Aufgaben	Köpfe	40	41	Stellen	40,92	39,37
Beiträge	Köpfe	19	18	Stellen	17,23	15,7
Koordinierungsstelle, luk	Köpfe	13	13	Stellen	13,48	12,6
Planung und Bau	Köpfe	3	3	Stellen	2,75	2,75
Planung und Bau Grün	Köpfe	24	21	Stellen	20,49	21,34
Planung und Bau Straße	Köpfe	26	27	Stellen	29,04	28,44
Elektrotechnik	Köpfe	45	44	Stellen	44,88	43,38
Brückenbau und Wasserwirtschaft	Köpfe	38	36	Stellen	36,19	38,43
Baum	Köpfe	32	34	Stellen	34,87	33,88
Betrieb und Unterhalt	Köpfe	3	3	Stellen	2,57	2,67
Fachkoordination	Köpfe	16	15	Stellen	18,03	13,16
Bezirke 1–6	Köpfe	382	403	Stellen	412,73	409,14
Werkstätten	Köpfe	227	225	Stellen	241,06	234,68
Straßen- und Verkehrsrecht	Köpfe	4	4	Stellen	3,52	3,65
Straßenaufsicht, Wegerecht	Köpfe	13	15	Stellen	13,93	13,93
Veranstaltungen, Verkehrsrechtliche Anordnungen	Köpfe	21	19	Stellen	20,37	20,85
Frankenschnellweg	Köpfe	14	14	Stellen	21,89	21,33
Personalrat SÖR	Köpfe	4	3	Stellen	2,8	2,8
Schwerbehindertenvertretung SÖR	Köpfe	1	1	Stellen	1	1
Beschäftigte nach Ausbildung über Bedarf	Köpfe	0	2	Stellen	6	6
Rehabilitationsarbeitsplätze	Köpfe	1	1	Stellen	1	1
Vertretungsstellen wg. längerer Erkrankung	Köpfe	1	1	Stellen	1,9	1,9
Werkstudierende	Köpfe	2		Stellen	1	1



	Einheit	2022	2021	Einheit	2022	2021
<b>Auszubildende SÖR</b>	<b>Köpfe</b>	<b>33</b>	<b>21</b>	<b>Stellen</b>	<b>33</b>	<b>21</b>
Bauzeichner/in	Köpfe	1	1			
Anwärter QE3, Fachlaufbahn Naturwissenschaft und Technik	Köpfe	2	0			
Anwärter QE4, Fachlaufbahn Naturwissenschaft und Technik	Köpfe	3	1			
Duales Studium	Köpfe	6				
Zimmerer	Köpfe	0	0			
Wasserbauer/in	Köpfe	3	2			
Straßenwärter/in	Köpfe	7	7			
Gärtner/in, Fachrichtung Garten- und Landschaftsbau	Köpfe	8	7			
Kraftfahrzeugmechatroniker/in	Köpfe	3	3			

## Personal

Für die Erledigung seiner Aufgaben stehen SÖR 1.053 Stellen zur Verfügung. 963 Personen arbeiten auf diesen Stellen. SÖR ist damit der größte und personalstärkste Eigenbetrieb der Stadt Nürnberg. Der Schwerpunkt liegt auf technischen und handwerklichen Berufen. Der Frauenanteil ist zwar gestiegen, aber dementsprechend mit gut 17 %

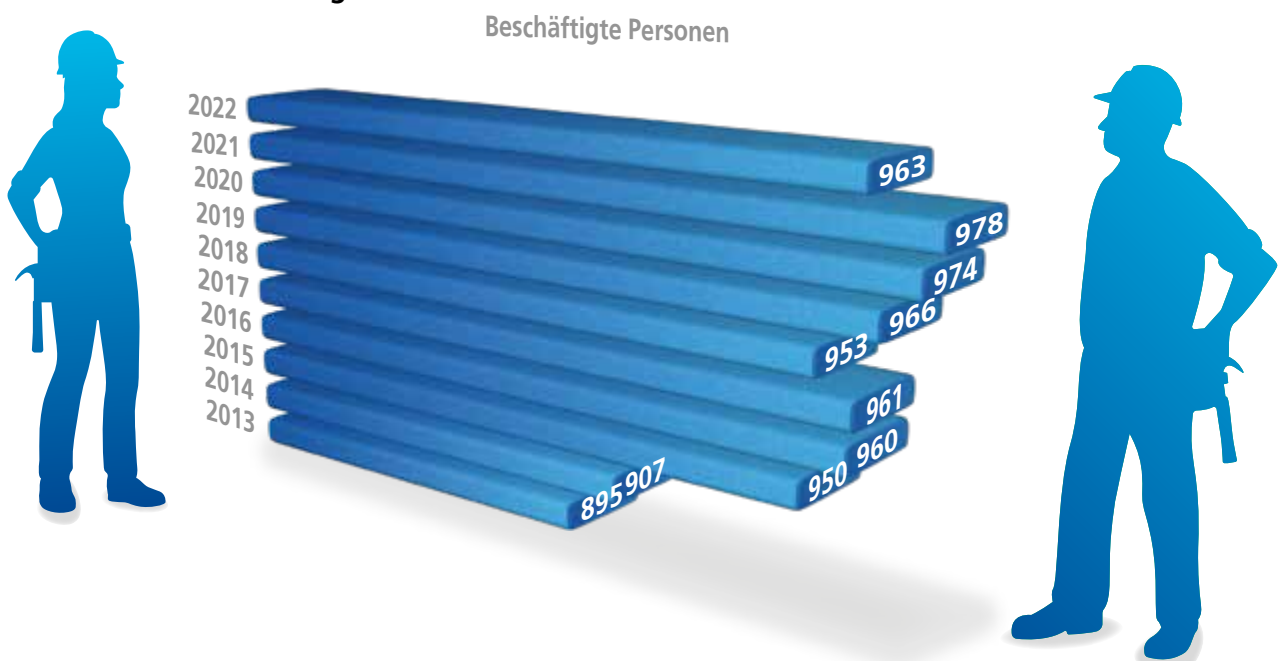
weiterhin gering. Das Durchschnittsalter der Beschäftigten liegt bei über 45 Jahren und ist vergleichsweise hoch. Mit einem Anteil schwerbehinderter Menschen von gut 14 % werden die gesetzlichen Anforderungen deutlich übertroffen und die Quote vorbildlich erfüllt.

## Ausbildung

SÖR ist der größte gewerbliche Ausbildungsbetrieb der Stadt Nürnberg und bildet derzeit insgesamt 33 Auszubildende aus. Darunter sind neben zwei Werkstudierenden erstmals auch sechs Personen, die im Rahmen eines Dualen

Studiums bei SÖR beschäftigt sind. Von den sechs verschiedenen Ausbildungsberufen sind die Berufsbilder Straßenwärter/in und Gärtner/in mit Fachrichtung Garten- und Landschaftsbau am stärksten vertreten.

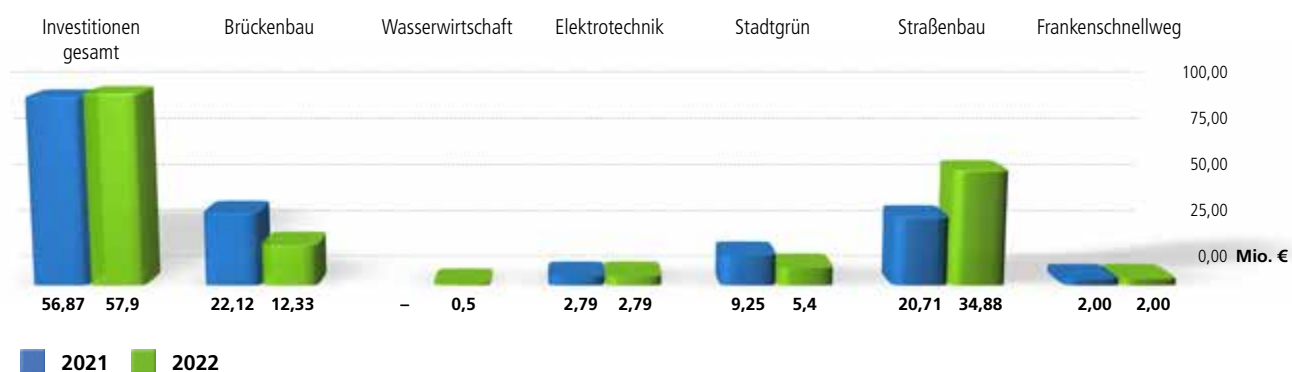
## SÖR Personalentwicklung



## Finanzen

	Einheit	2022	2021
<b>Unterhaltsaufwand</b>		<b>146,58</b>	<b>139,07</b>
Unterhaltsleistungen für die Stadt	Mio. EUR	134,29	127,02
Gebührenbereich Straßenreinigung	Mio. EUR	14,14	12,05
davon städtischer Anteil an Straßenreinigung	Mio. EUR	2,02	1,52
<b>Aufwandsstruktur</b>		<b>146,58</b>	<b>139,07</b>
Personalaufwand	Mio. EUR	63,43	59,24
Aufwand für Sach- und Dienstleistungen	Mio. EUR	70,19	67,92
Abschreibungen	Mio. EUR	3,39	3,28
Sonstige ordentliche Aufwendungen	Mio. EUR	9,57	8,63
<b>Ertragsstruktur</b>		<b>150,51</b>	<b>144,52</b>
Zuschuss der Stadt Nürnberg	Mio. EUR	104,45	99,25
Zuweisungen und Zuschüsse	Mio. EUR	0,11	0,11
Nutzungsgebühren	Mio. EUR	14,66	14,76
Straßenreinigungsgebühren	Mio. EUR	14,14	13,64
Leistungsentgelte	Mio. EUR	7,77	7,79
Kostenverrechnungen an die Stadt Nürnberg	Mio. EUR	8,65	8,21
Sonstige Erträge	Mio. EUR	0,17	0,22
Aktivierete Eigenleistungen	Mio. EUR	0,01	0,00
Außerordentlicher Ertrag	Mio. EUR	0,55	0,55
<b>Ertragsstruktur %</b>		<b>100,00</b>	<b>100,00</b>
Zuschuss der Stadt Nürnberg	%	69,40	68,68
Zuweisungen und Zuschüsse	%	0,07	0,07
Nutzungsgebühren	%	9,74	10,21
Straßenreinigungsgebühren	%	9,39	9,44
Leistungsentgelte	%	5,16	5,39
Kostenverrechnungen an die Stadt Nürnberg	%	5,75	5,68
Sonstige Erträge	%	0,11	0,15
Außerordentlicher Ertrag	%	0,37	0,38

### Investitionen – Mittelfristiger Investitionsplan (MIP)\*



## Stadtgrün

	Einheit	2022	2021
<b>Stadtgrün</b>			
<b>Straßenbegleitgrün</b>	Mio. m <sup>2</sup>	2,57	2,57
<b>Grünanlagen</b>	Mio. m <sup>2</sup>	5,4	5,36
Grünanlagen ohne Kleingartenanlagen	Stück	329	327
<b>Spielplätze</b>	<b>Stück</b>	<b>486</b>	<b>466</b>
davon Spielplätze in öffentlichen Anlagen	Stück	250	239
davon Spielplätze Fremddienststellen <sup>1</sup>	Stück	223	213
davon Spielplätze Kleingartenanlagen	Stück	13	14
Spielgeräte	Stück	4.138	4.067
Spielplätze	Mio. m <sup>2</sup>	0,7	0,66
<b>Parkbänke</b>	<b>Stück</b>	<b>3.863</b>	<b>3.848</b>
<b>Papierkörbe in Grünanlagen</b>	<b>Stück</b>	<b>2.646</b>	<b>2.636</b>
<b>Hundekotbeutelspender</b>	<b>Stück</b>	<b>210</b>	<b>205</b>
<b>Stadtgrün – Bäume (einschließlich Wald)</b>			
<b>Bäume in Grünanlagen<sup>2</sup></b>	<b>Stück</b>	<b>rd. 190.000</b>	<b>rd. 190.000</b>
<b>Stadtgrün – Straßenbäume</b>	<b>Stück</b>	<b>rd. 80.000</b>	<b>rd. 80.000</b>
davon Einzelstandorte kartiert	Stück	28.364	28.151
davon Flächenhafte Bestände (nicht kartiert) <sup>2</sup>	Stück	rd. 50.000	rd. 50.000
<b>Baumpatenschaften (Bäume)</b>	Stück	2.137	2.076
<b>Baumpatenschaften (Personen)</b>		1.522	1.560
<b>Wässerpaten (Personen)</b>		200	200

<sup>1</sup> SÖR pflegt und kontrolliert auch im Auftrag anderer Dienststellen Spielplätze, zum Beispiel in Schulen und Jugendeinrichtungen.

<sup>2</sup> SÖR führt alle fünf Jahre eine Inventur über die Bäume in der Stadt durch, um Bäume in waldähnlichen Beständen zu erfassen.

## Hochwasserdienst

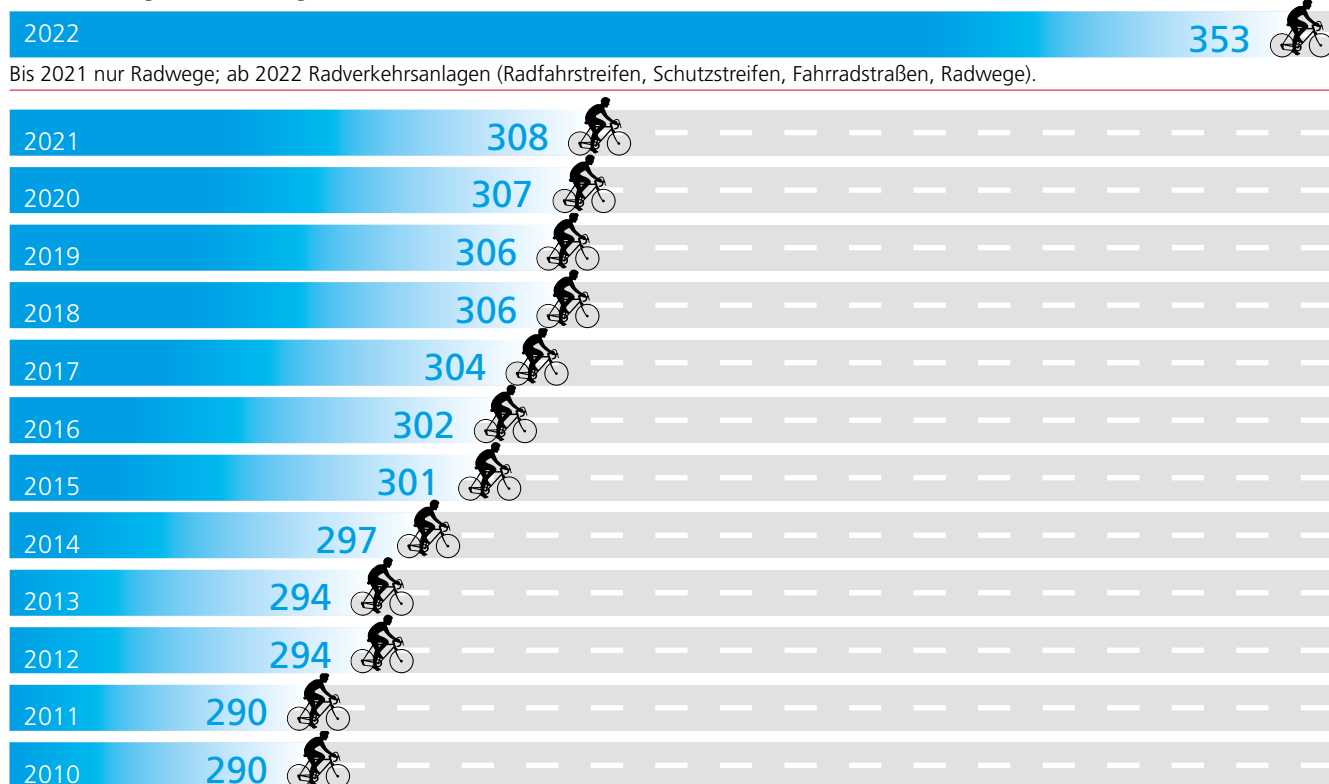
	Einheit	2022	2021
<b>Material</b>			
Absperrschranken / Böcke	Stück	45	45
Klappschranken	Stück	82	82
Schilder	Stück	15	15
Kontrollpunkte	Stück	3	3
Gefahrenpunkte	Stück	181	179
<b>Beschäftigte</b>			
Diensthabende	Köpfe	9	9
Meister	Köpfe	16	16
Absperrer	Köpfe	22	21
Fahrer / Sondereinsätze	Köpfe	15	16
<b>Mitarbeiter/innen gesamt</b>	<b>Köpfe</b>	<b>62</b>	<b>62</b>

## Infrastruktur und Gewässer

	Einheit	2022	2021
<b>Straße, Licht &amp; Co.</b>			
Straßen, Wege, Plätze	km	1.226	1.224
Radverkehrsanlagen*	km	353	308
Fahrradständer überdacht**	Stück	348	348
Brücken, Stege	Stück	289	290
Stützwände	km	16,7	16,7
Treppen	Stück	81	81
Verkehrszeichenbrücken	Stück	31	31
Parkhaus / Parkplatz	Stück	2	2
Lärmschutzbauwerke	Stück	55	55
Straßenbeleuchtung (Lichtpunkte)	Stück	49.323	49.231
Länge der beleuchteten Straßen, Wege, Plätze	km	1.215	1.214
Beleuchtung – Energieverbrauch	Mio. kWh	13,92	14,1
Beleuchtung – Energiekosten (ohne Denkmäler)	Mio. EUR	2,94	3,58
Lichtsignalanlagen	Stück	535	535
Parkscheinautomaten	Stück	231	234
<b>Gewässer</b>			
Fließende Gewässer III. Ordnung (Bäche)	km	149,9	149,5
Stehende Gewässer III. Ordnung (Teiche und Weiher)	ha	82	82
Bauwerke (z. B. Durchlässe, Staueinrichtungen)	Stück	1.747	1.678

\*Bei Radverkehrsanlagen handelt es sich um Anlagen für den fließenden Radverkehr: Radfahrstreifen, Schutzstreifen, Fahrradstraßen, Radwege. Bis 2021 wurden nur Radwege angegeben. \*\*Für 2022 liegt keine neue Anzahl überdachter Fahrradständer vor.

### Entwicklung des Radwegenetzes (in km)





## Winterdienst

	Einheit	2022	2021
<b>Winterdienst</b>			
Räum- und Streulängen, davon	km	3.600	3.600
Prioritätsstufe 1	km	2.300	2.300
Prioritätsstufe 2	km	400	300
Prioritätsstufe 3	km	900	1.000
Übergänge	Stück	6.080	6.080
Geh- und Radwege	km	407	381
<b>Streustofflager – Kapazität</b>	<b>t</b>	<b>12.070</b>	<b>12.070</b>
Salz	t	11.000	11.000
Granulat	t	1.070	1.070
<b>Verbrauch – Streustoffe</b>	<b>t</b>	<b>5.382</b>	<b>5.000</b>
Salz	t	3.800	3.000
NaCl-Sole	t	820	800
Granulat	t	762	1.200
<b>Eingesetzte Ressourcen</b>			
Beschäftigte im Winterdienst	Köpfe	364	360
Großfahrzeuge	Stück	41	41
Kleinfahrzeuge	Stück	163	160
<b>Einsatztage maschinell</b>		<b>19</b>	<b>36</b>
<b>Einsatztage manuell</b>		<b>22</b>	<b>39</b>
<b>Aufwand Winterdienst</b>	<b>Mio. EUR</b>	<b>5,29</b>	<b>4,34</b>
Personalkosten	Mio. EUR	1,11	1,06
Sachkosten	Mio. EUR	1,84	1,67
Frostschadenbeseitigung	Mio. EUR	2,34	1,61
Frostaufbrüche	Stück	8.800	6.000

Der Winter 2022/2023 war im Mehrjahresvergleich ein normal kalter Winter. In Nürnberg gab es 54 Frosttage, 12 Eistage und 15 Schneefalltage.

SÖR war an 50 Tagen im Winterdienst-Einsatz (22 Kontrolleinsätze, 6 Präventiveinsätze, 3 Teileinsätze, 19 Vollein-

sätze). Darin sind 6 Soleinsätze (Präventiv) enthalten, an denen vorbeugend Sole auf die Straßen gebracht wurde, damit Glätte erst gar nicht entstehen konnte.

## Öffentlichkeitsarbeit

	Einheit	2022	2021
Anliegen Servicetelefon	Stück	28.336	27.703
Pressetermine	Stück	22	24
Pressemitteilungen	Stück	145	171
Presseanfragen	Stück	116	123
Website-Zugriffe	Stück	308.879	300.614

## Straßenreinigung und öffentliche Toiletten

	Einheit	2022	2021
<b>Straßenreinigung</b>	<b>km</b>	<b>1.306</b>	<b>1.303</b>
Reinigungsklasse 1 (1-mal pro Woche)	km	604	602
Reinigungsklasse 2 (3-mal pro Woche)	km	89	89
Reinigungsklasse 3 (5-mal pro Woche)	km	12	12
Reinigungsklasse 4 (7-mal pro Woche)	km	13	13
Reinigungsklasse B (1-mal pro Woche)	km	588	587
Abfallmenge (pro Jahr)	t	7.857	7.445
<b>Papierkörbe</b>	<b>Stück</b>	<b>3.312</b>	<b>3.306</b>
<b>Öffentliche WC-Anlagen</b>	<b>Stück</b>	<b>39</b>	<b>37</b>
<b>Öffentliche WC-Anlagen/Litfaßsäulen-WC – Betrieb Stadtreklame</b>	<b>Stück</b>	<b>10</b>	<b>8</b>

### Straßenreinigung und öffentliche Toiletten

Die Reinigung der Straßen und Gehwege in Nürnberg teilen sich Bürgerinnen und Bürger und SÖR. Grundsätzlich sind die Anlieger in der Reinigungspflicht, das bedeutet die Anlieger müssen Fahrbahn und Gehweg vor ihrem Grundstück sauber halten. In Teilen des Stadtgebiets nimmt SÖR den Anliegern diese Verpflichtung ab und stellt dafür Ge-

bühren in Rechnung. Je nach Gebiet unterscheiden sich die Reinigungshäufigkeit und der Reinigungsumfang (Gehweg und Fahrbahn oder ausschließlich Fahrbahn). SÖR ist für die Leerung der öffentlichen Papierkörbe und deren Unterhalt zuständig. Zudem reinigt SÖR die öffentlichen WC-Anlagen und setzt diese wieder instand.

## Verkehrsbehörde und Straßenaufsicht

	Einheit	2022	2021
<b>Verkehrsbehörde</b>			
Verkehrliche Anordnungen zu Sondernutzungen für Baustellen im Verkehrsraum	Stück	15.946	16.810
Sonstige verkehrliche Anordnungen (z. B. für Veranstaltungen und Umzüge)	Stück	327	271
Genehmigungen von Schwer- und Sondertransporten	Stück	5.330	9.004
Genehmigungen von Schwer- und Sondertransporten (ergänzend)	Stück	1.111	1.855
Individuelle Ausnahmegenehmigungen zur StVO <sup>1</sup>	Stück	7.970	8.239
Erfasste Rot-Punkt-Fahrzeuge <sup>2</sup>	Stück	2.632	3.775
Abgeschleppte Rot-Punkt-Fahrzeuge	Stück	453	833
Wegerechtsverfahren <sup>3</sup>	Stück	31	40
Werbeanlagen <sup>4</sup>	Stück	11	16
Überwuchs <sup>5</sup>	Stück	692	531
Widmungsgutachten	Stück	14	7
Baugenehmigungsverfahren <sup>6</sup>	Stück	142	158
B-Plan-Instruktionen <sup>7</sup>	Stück	11	7
Planfeststellungen, Planungs- und Kreuzungsvereinbarungen mit der Bahn <sup>8</sup>	Stück	11	12

### Straßen- und Verkehrsrecht

<sup>1</sup>Individuelle Ausnahmegenehmigungen zum Beispiel für Lieferungen in der Fußgängerzone, für Umzüge und Handwerksbetriebe (Parkgenehmigungen).

<sup>2</sup>Fahrzeuge, die ohne Zulassung im öffentlichen Verkehrsraum stehen, erhalten einen roten Aufkleber von der Stadt. Der kreisförmige Aufkleber fordert den Besitzer / die Besitzerin auf, das Fahrzeug zu entfernen.

<sup>3</sup>Straßen werden nicht nur gebaut; sie werden der Öffentlichkeit auch gewidmet, zum Beispiel als Kreisstraße, Ortsstraße oder Eigentümerweg. Dies geschieht im Wegerechtsverfahren.

<sup>4</sup>Werbeanlagen werden vor der Aufstellung an öffentlichen Straßen geprüft, ob sie verkehrssicher sind und Verkehrsteilnehmende nicht ablenken.

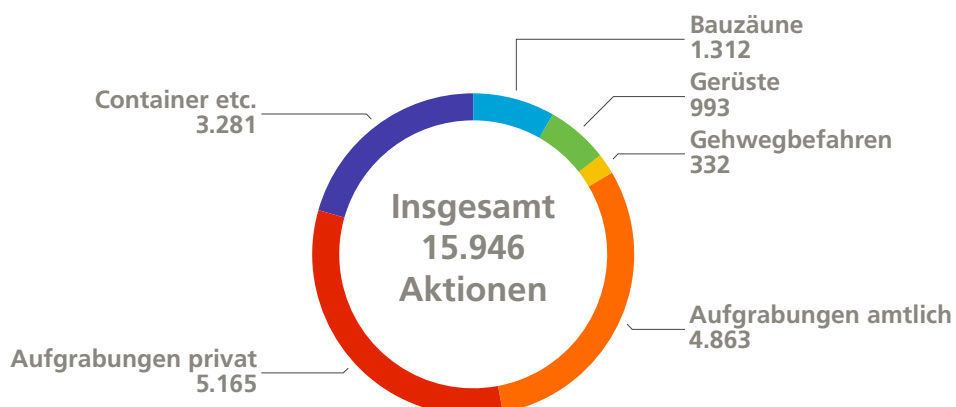
<sup>5</sup>Als Überwuchs werden alle Pflanzen bezeichnet, die über eine Grundstücksgrenze in den Bereich der Straße oder des Gehweges hinausragen. SÖR kontrolliert und fordert Eigentümer und Eigentümerinnen zum Rückschnitt auf.

<sup>6</sup>In Baugenehmigungsverfahren prüft SÖR, ob Bauvorhaben ausreichend erschlossen sind, das heißt, ob das Grundstück öffentlich zugänglich ist.

<sup>7</sup>In Bebauungsplan (B-Plan)-Instruktionen trifft SÖR die Festlegungen der Widmung der geplanten Straßen und Wege entsprechend ihrer künftigen Verkehrsbedeutung.

<sup>8</sup>SÖR legt für die Regierung von Mittelfranken die Planungsunterlagen eigener und fremder Maßnahmen auf und nimmt Stellungnahmen und Einwände entgegen.

**Wenn eine Baustelle im öffentlichen Raum stattfindet oder dort hineinragt, muss bei SÖR dafür eine Sondernutzung beantragt werden. Die Gründe für die Beantragung sind unterschiedlich.**



## Fahrzeuge

	Einheit	2022	2021
<b>Fahrzeugbestand</b>		<b>701</b>	<b>662</b>
Lkw ab 3,5 t	Stück	76	75
Hubsteiger	Stück	5	5
Geräteträger / Unimogs	Stück	25	24
Transporter und Kranaufsatzfahrzeuge bis 3,5 t	Stück	145	143
Pkw	Stück	81	88
Corporate Carsharing	Stück	19	19
Großkehrmaschinen	Stück	26	24
Großkehrmaschinen Mietfahrzeug	Stück	0	3
Kleinkehrmaschinen	Stück	14	18
Handkehrmaschinen	Stück	2	2
Müllsammelfahrzeuge	Stück	8	6
Hundeservicemobile	Stück	3	3
Zweiräder	Stück	10	8
Radlader und Flurförderfahrzeuge	Stück	20	20
Transport- und Warnanhänger	Stück	136	131
Feste Streufahrzeuge	Stück	7	7
Soleaufsätze	Stück	4	4
Traktoren und Zugmaschinen zzgl. Miettraktoren für Winterdienst (50 Stck)	Stück	84	82
<b>E-Fahrzeuge</b>			
Transporter und Kranaufsatzfahrzeuge bis 3,5 t Elektro	Stück	1	1
Pkw / Elektroautos	Stück	10	9
Elektroautos Corporate Carsharing	Stück	2	2
E-Bikes	Stück	26	27

## Organisationseinheiten

	Standort	Funktionen
<b>Bezirke und Werkbetriebe</b>	Großreuther Straße	Fuhrparkmanagement KFZ-Werkstatt Fahrdienst Bereitschaftsdienst Leitung Bezirk 2 Straßenunterhalt Bezirk 2
	Würzburger Straße	Leitung Bezirk 1 Grünpflege Bezirk 1 Straßenunterhalt Bezirk 1
	Braillestraße	Grünpflege Bezirk 2 Großflächenmahd Nord Bautrupps Grün
	Hohfederstraße	Straßenreinigung Bezirk 2
	Austraße	Straßenreinigung Bezirk 2
	Am Pferdemarkt	Leitung Bezirk 3 Straßenreinigung Bezirk 3 Straßenunterhalt Bezirk 3 Grünpflege Bezirk 3
	Katharinengasse	Straßenreinigung Bezirk 3
	Donaustraße / Rheinstraße	Schlosserei Zimmerei und Wasserbau Zentrallager Verkehrssicherung Elektrotechnik Grünpflege Bezirk 4 Straßenunterhalt Bezirk 4
	Köhnstraße	Straßenreinigung Bezirk 4
	Hans-Bunte-Straße	Straßenreinigung Bezirk 4
	Hans-Kalb-Straße	Spielgerätee wartung Leitung Großflächenmahd Leitung Bezirk 5 Grünpflege Bezirk 5 Straßenunterhalt Bezirk 5
	Jakob-Wolff-Straße 15	Großflächenmahd Süd
	Dickensstraße	Grünpflege Bezirk 5 Straßenunterhalt Bezirk 5
	Neuseser Straße	Leitung, Straßenunterhalt und Grünpflege Bezirk 6
Maxtormauer	Maurer	
Sandreuthstraße	Straßenbegleitgrün	
Laufertormauer 8	Leitung Bezirk 4	
<b>Verwaltung und Bezirke</b>	Sulzbacher Straße 2-6	Werkleitung Verwaltung Planung Betrieb und Unterhalt Straßen- und Verkehrsrecht

Hinzu kommen rund 50 kleinere Stützpunkte als Lager, Abstellplätze, Winterdienststützpunkte und Sozialräume.

# Impressum

**Stadt Nürnberg**  
**Servicebetrieb Öffentlicher Raum**

Sulzbacher Straße 2–6

90489 Nürnberg

Telefon: 0911 / 231 - 76 37

Telefax: 0911 / 231 - 1 44 10

soer@stadt.nuernberg.de

www.soer.nuernberg.de

**Layout:** hgs5 gmbh, Gerald E. Biederbick

Alle Bildrechte, sofern nicht anders  
angegeben: Stadt Nürnberg, SÖR

**Titelbild:** Sanierung Luitpoldstraße

**Fotograf:** André Winkel, SÖR

Umsatzsteueridentifikationsnummer  
(nach § 27 a UstG): DE 133 552 578  
Nürnberg, Juni 2023