

Kreuzungsumbau Gleiwitzer Straße / Thomas-Mann-Straße | 6. Juli bis 4. September 2026

Nürnberg, im Juni 2026

Sehr geehrte Damen und Herren,

der Servicebetrieb Öffentlicher Raum Nürnberg (SÖR) baut den Knotenpunkt Gleiwitzer Straße / Thomas-Mann-Straße um. Die Arbeiten werden von Montag, 6. Juli, bis Freitag, 4. September 2026, ausgeführt. Anlass der Maßnahme ist die verkehrliche Erschließung eines neuen Betriebsstandorts im Umfeld der Gleiwitzer Straße. Gleichzeitig verbessert SÖR die Verkehrsführung im Kreuzungsbereich, baut die Bushaltestelle Thomas-Mann-Straße barrierefrei aus und stärkt die Infrastruktur für den Fuß- und Radverkehr. Zum Abschluss der Maßnahme erneuert SÖR die Fahrbahndecke und Markierungen im Kreuzungsbereich sowie in allen Anschlussstellen.

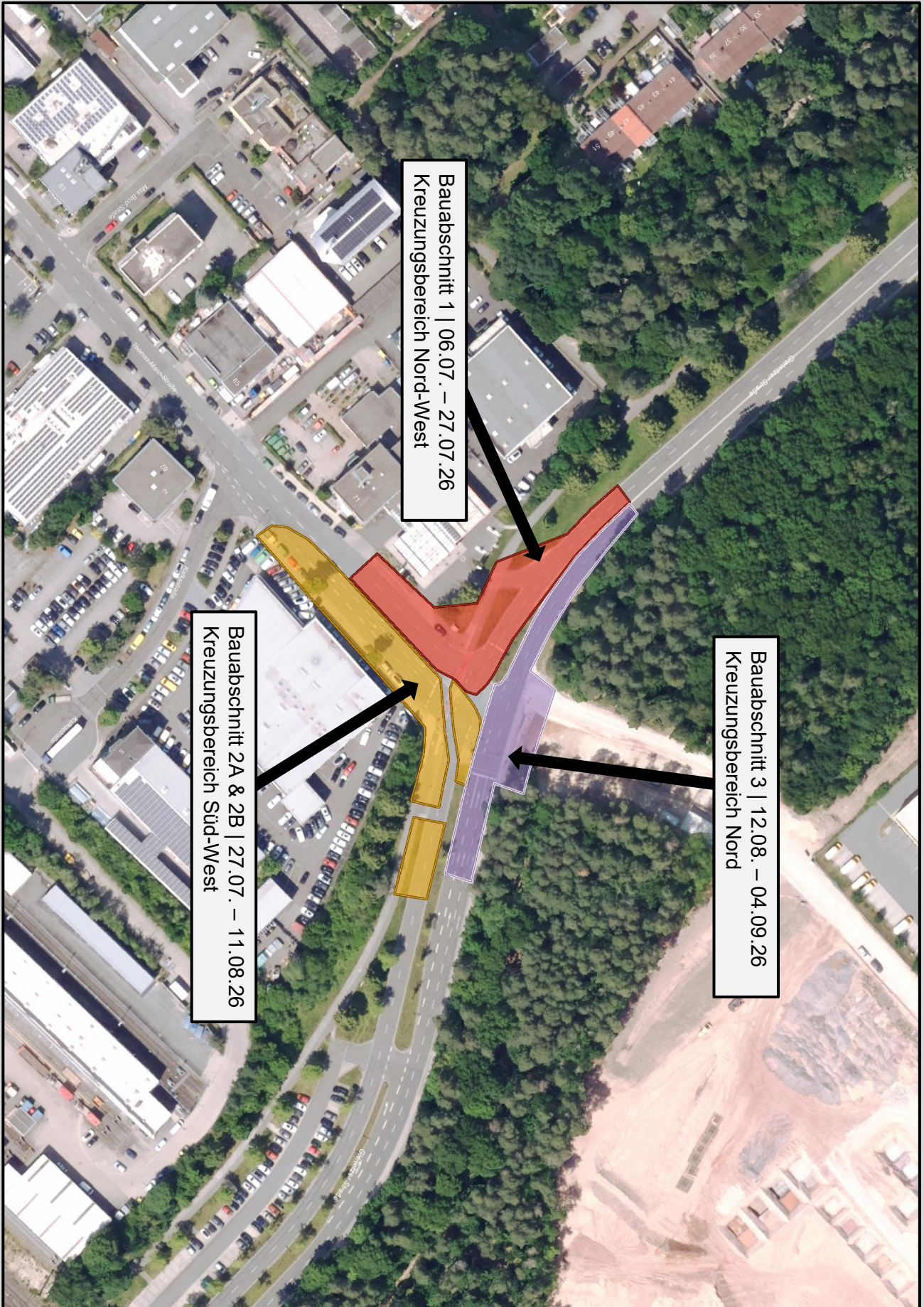
Die Arbeiten werden in insgesamt vier Bauabschnitten durchgeführt. Bereits vor Beginn der eigentlichen Baumaßnahme erfolgen vorbereitende Arbeiten an den Ampeln sowie der Rückbau eines Teils der Verkehrsinsel im Kreuzungsbereich. Während der Bauarbeiten kommt es im Bereich der Kreuzung Gleiwitzer Straße / Thomas-Mann-Straße zu geänderten Verkehrsführungen. Der Verkehr wird je nach Baufortschritt an der Baustelle vorbeigeführt. Alle Verkehrsbeziehungen bleiben während der gesamten Bauzeit erhalten. Der Fuß- und Radverkehr kann den Baustellenbereich jederzeit passieren. Die Bushaltestellen im Baustellenbereich können zeitweise verlegt werden oder entfallen. Bitte beachten Sie die Hinweise der VAG Verkehrs-Aktiengesellschaft an den Fahrplanaushängen sowie online unter www.vag.de.

Wir sind bemüht, die Bauzeit möglichst kurz zu halten, um die damit verbundenen Unannehmlichkeiten für Sie zu minimieren. Bitte beachten Sie die Halteverbote und weiteren Baustellenbeschilderungen. Weitere Fragen beantwortet Ihnen gerne unser Bauleiter Herr Deindörfer unter der Telefonnummer 0911 / 231-7233. Wir bitten Sie für die vorübergehenden Beeinträchtigungen um Verständnis. Ausführliche Informationen zum Ablauf der Baustelle entnehmen Sie bitte der Karte auf der Rückseite oder online unter: https://www.nuernberg.de/internet/soer_nb/gleiwitzer_strasse.html

Mit freundlichen Grüßen

Ihr Servicebetrieb Öffentlicher Raum Nürnberg





SÖR | Servicebetrieb
Öffentlicher Raum Nürnberg
Eigenbetrieb der Stadt Nürnberg
Sulzbacher Straße 2-6
90489 Nürnberg

Telefon: 0911 231-7637
E-Mail: soer@stadt.nuernberg.de
Internet: www.soer.nuernberg.de
© Stadt Nürnberg

Geobasisdaten: © Stadt Nürnberg, Geo und © Bayerische Vermessungsverwaltung. Darstellung der Flurkarte als Eigentumsnachweis nicht geeignet. Für rechtsverbindliche Auskünfte und zur Maßentnahme ist der Ausdruck nicht geeignet. Das Datum des Ausdrucks stellt nicht den Aktualitätsstand der dargestellten Informationen dar.