

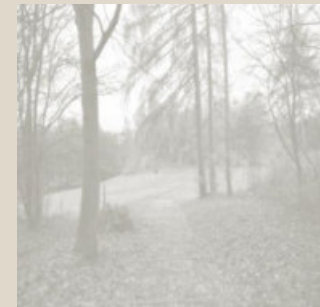
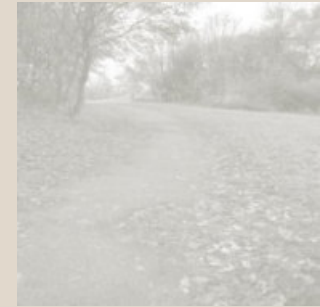
Servicebetrieb Öffentlicher Raum
Planung und Bau Grün



Sanierung Marienbuck Nürnberg

Bürgerinformation am 08.02.2018, 19:00 Uhr

SÖR-Stützpunkt Braillestraße 31



Sanierung Marienbuck Nürnberg

Bürgerinformation am 08.02.2018

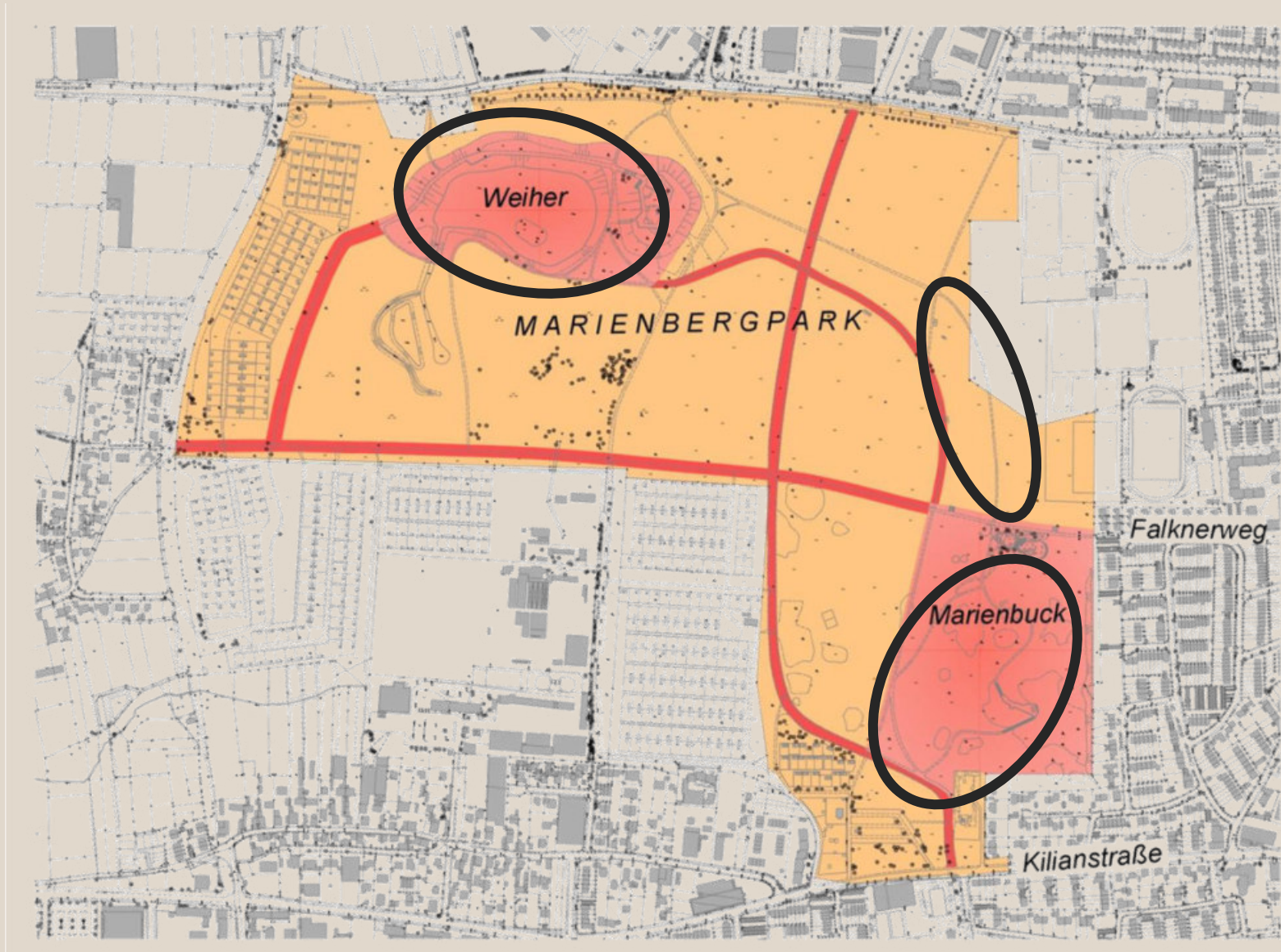


Maßnahmenübersicht Marienbuck

1. Aufwertung und Sanierung Marienbuck 2017/2018
2. Umsetzung und Fortschreibung Parkpfliegewerk 2014 - 2021

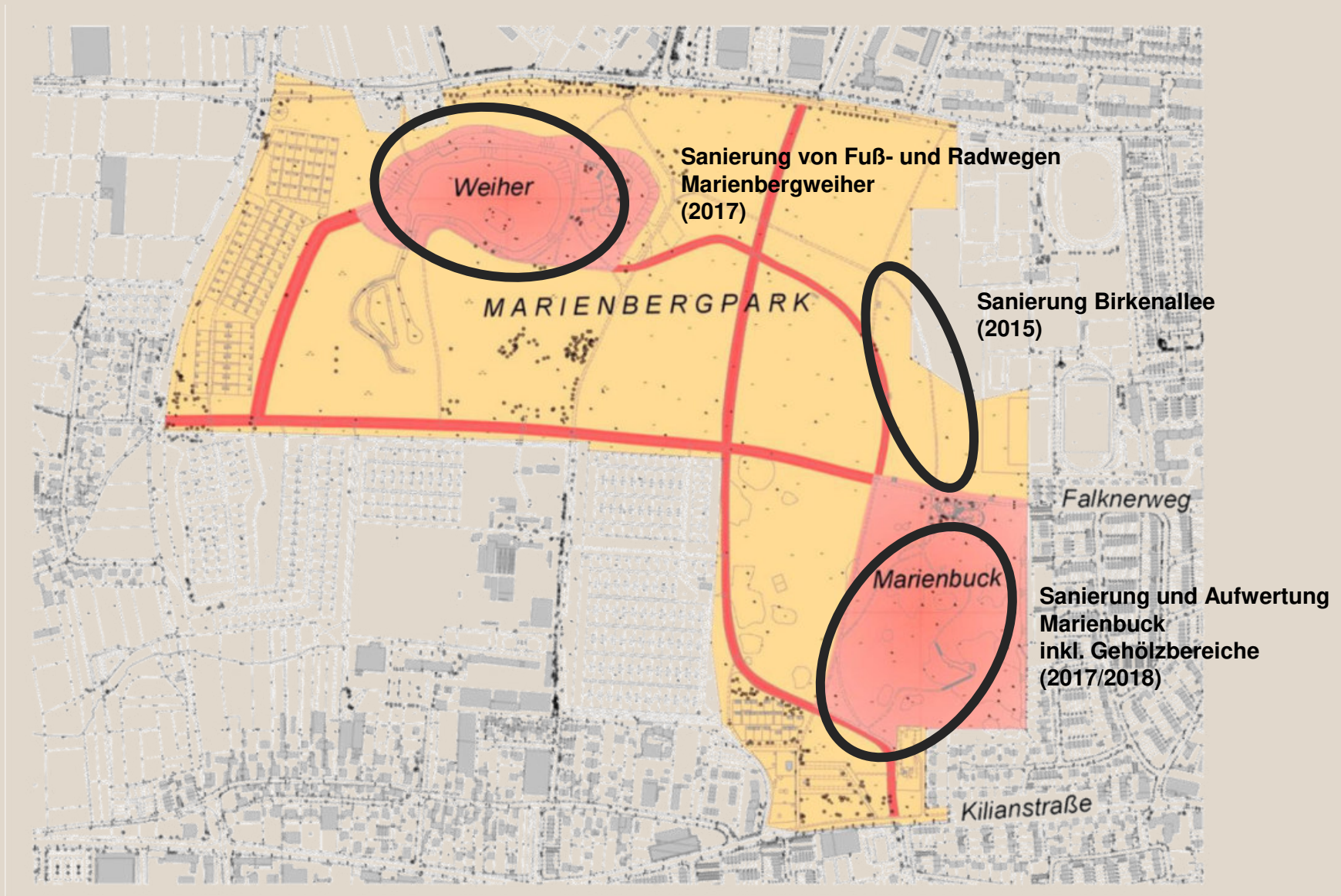
0 | Überblick

Aktuelle Maßnahmen und Planungen



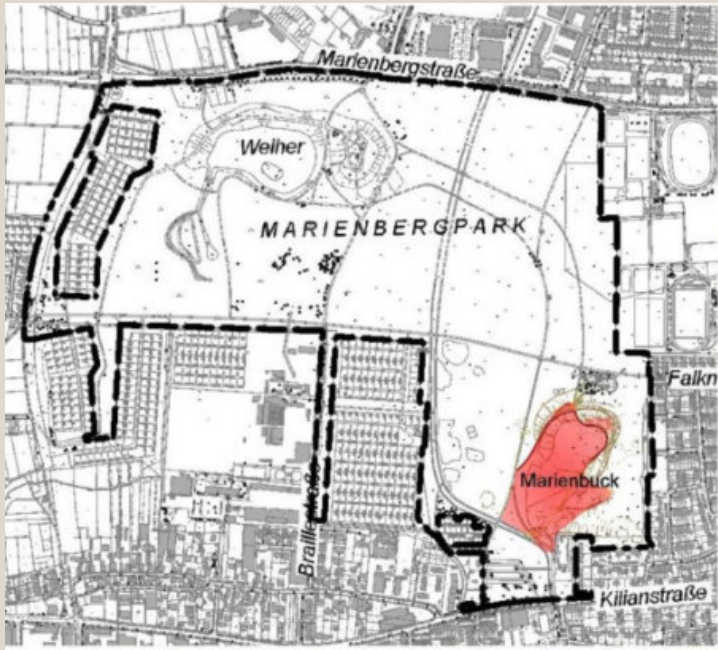
0 | Überblick

Aktuelle Maßnahmen und Planungen



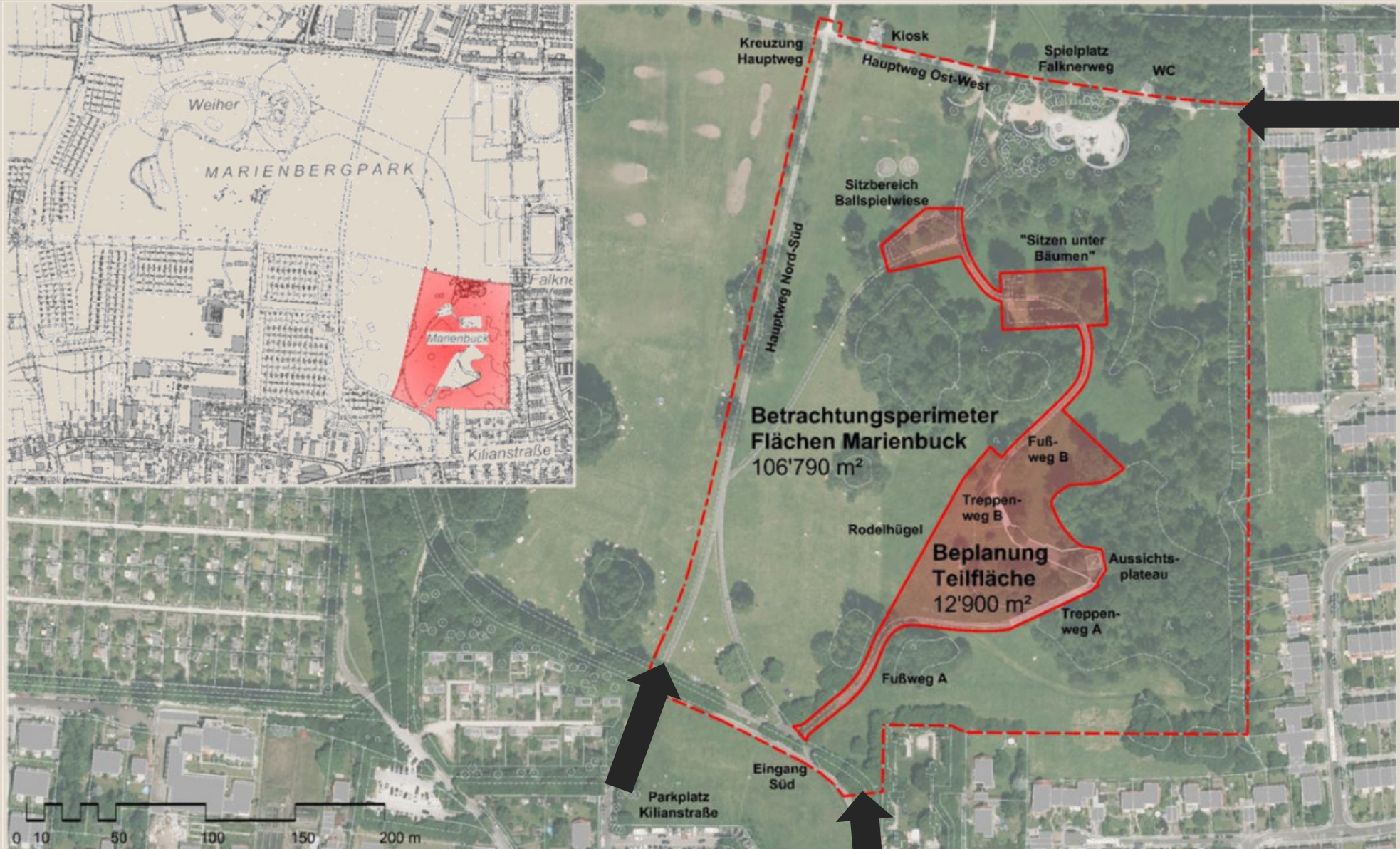
1 | Aufwertung und Sanierung Marienbuck

Betrachtungsbereich der Planung



1 | Aufwertung und Sanierung Marienbuck

Sanierung Teilbereich

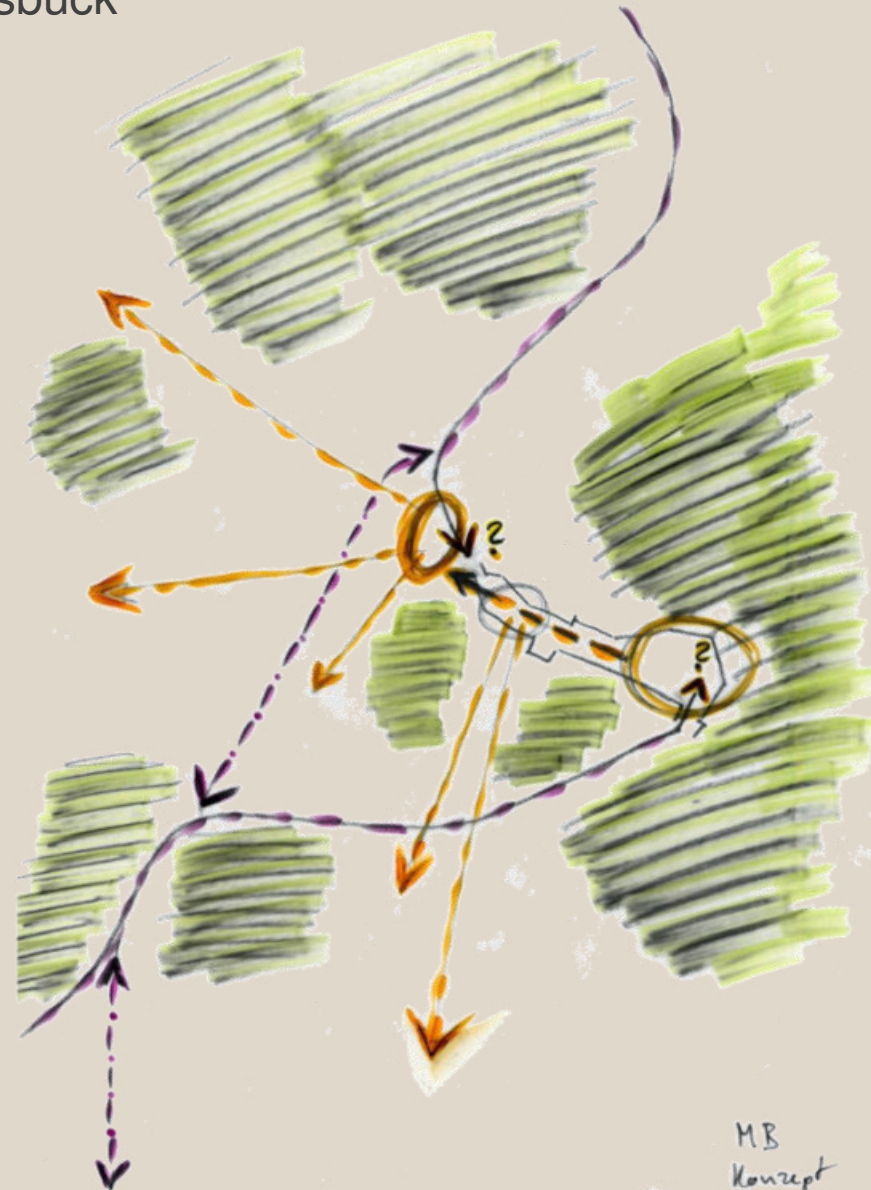


1 | Aufwertung und Sanierung Marienbuck

Ziele und Maßnahmen Aussichtsdeck



Bestand: Blick von oben



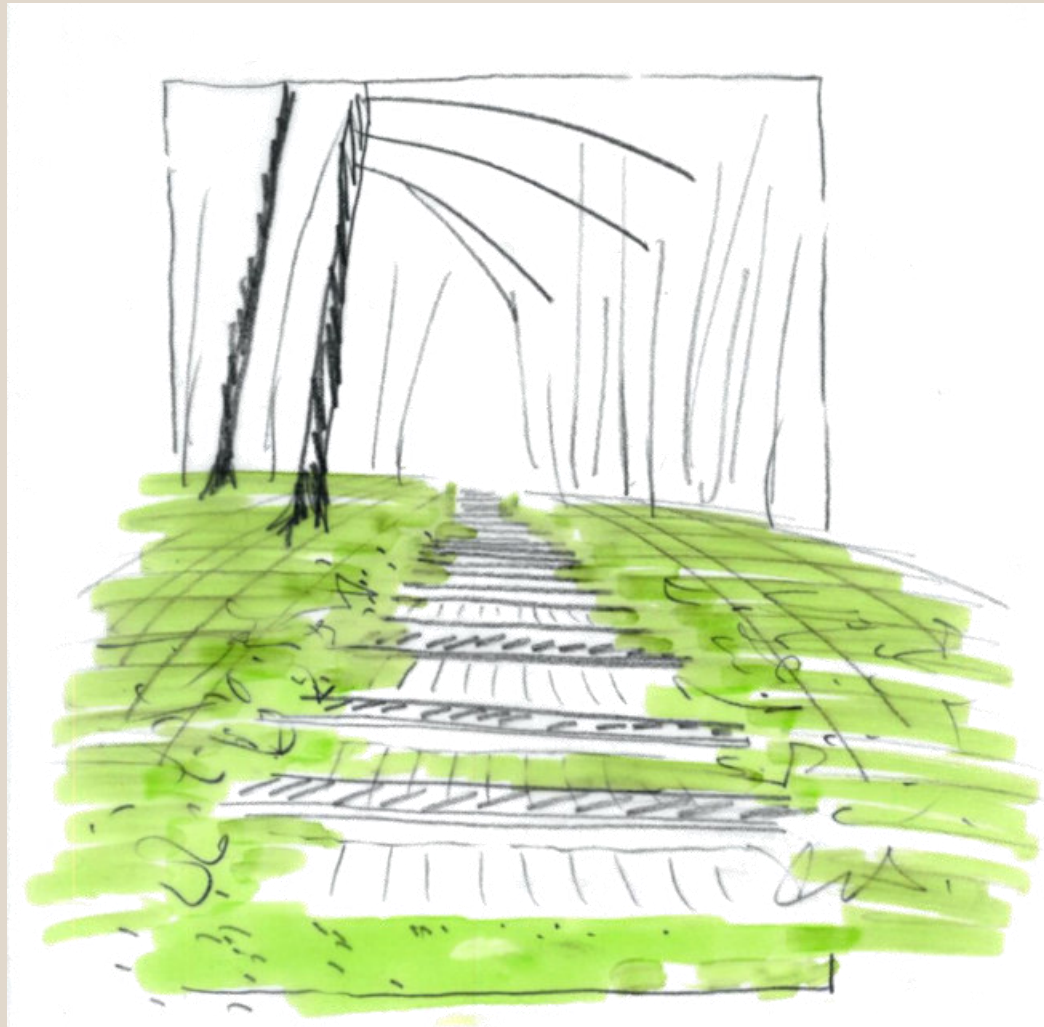
1 | Aufwertung und Sanierung Marienbuck Topografie und Landschaftsraum



1 | Aufwertung und Sanierung Marienbuck

Gestaltungselemente und Raumbildung

Thema Ausblick und Topografie



„Gehölze“ als Volumen und gliederndes Element ,
Enge - Weite

„Treppen“ als
geometrisches,
architektonisches Element

„Wiese“ als grüner,
fließender Teppich

„Wege“ als verbindendes
Element

1 | Aufwertung und Sanierung Marienbuck Entwurf



1 | Aufwertung und Sanierung Marienbuck Entwurf

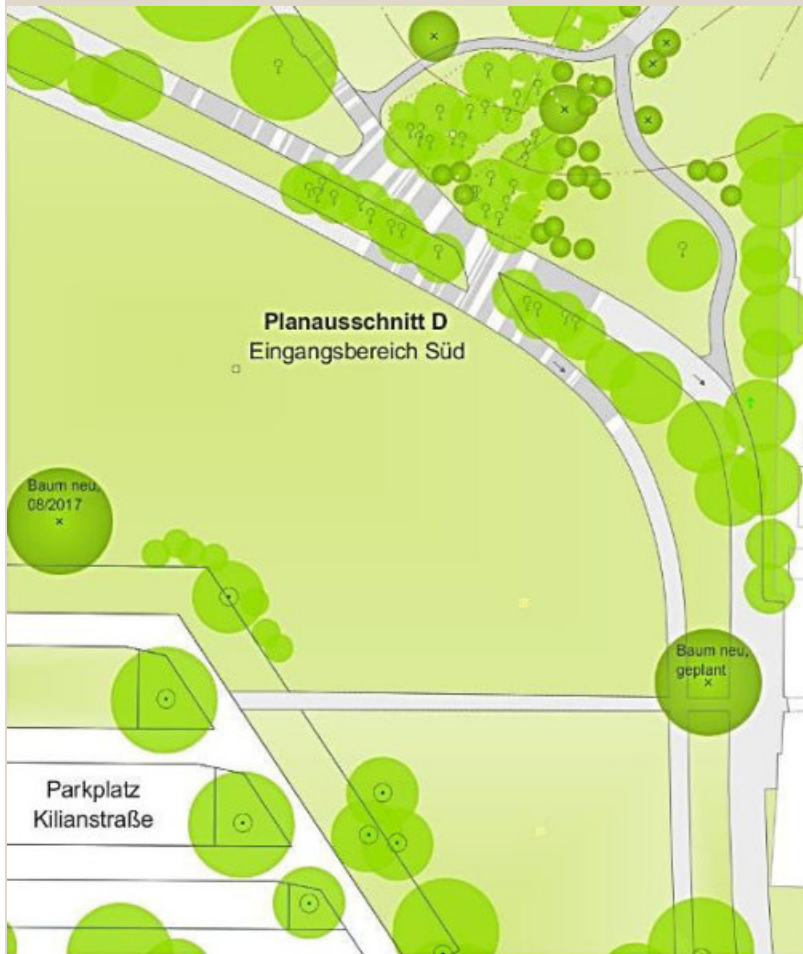


1 | Aufwertung und Sanierung Marienbuck Entwurf und Bestand

----- Bastion (Bestand)



1 | Aufwertung und Sanierung Marienbuck Entwurf



Übersicht Sanierung und Aufwertung Marienbuck M 1:500



Planausschnitt D Eingangsbereich Süd M 1:200

1 | Aufwertung und Sanierung Marienbuck Entwurf



Planausschnitt A Sitzbereich Ballspielwiese M 1:200



Planausschnitt B Sitzbereich "Sitzen unter Bäumen" M 1:200

1 | Aufwertung und Sanierung Marienbuck Entwurf

Sitzbänke (neues Modell gem. Gestaltungshandbuch)

Fabrikat Calma, Fa. Runge
1-2 Stück je Sitzbereich



Abfallbehälter (Standardmodell)

Fabrikat Athen, Fa. Hahne & Lückel, Behälter aus Aluminium mit Pfosten (frei stehend)
1 Stück je Sitzbereich



Sitzstufen – Anlage (Neubau)

Natursteinblöcke (vorhanden), Granit allseitig geglättet,
Maße ca. (LxBxH) 120 x 50-70 x 100-120 cm
Bestand ca. 162 lfm



Treppenweg (teilweiser Neubau, Abbruch)

Schleppstufen aus Natursteinbelag und Waschbetonschwellen (vorhanden)
Neubau: Natursteinbelag und Betonschwellen, vorh. Natursteinblöcke



1 | Aufwertung und Sanierung Marienbuck

Detail Aussichtsdeck



Bestand: Blick von oben



1 | Aufwertung und Sanierung Marienbuck Detail Aussichtsdeck



Bestand: Blick von unten, Hauptweg

1 | Aufwertung und Sanierung Marienbuck Detail Sitzbereiche



- Baumpflanzung (Buche)
- Zuweg über gewachsenen Boden
- Sitzbänke neu

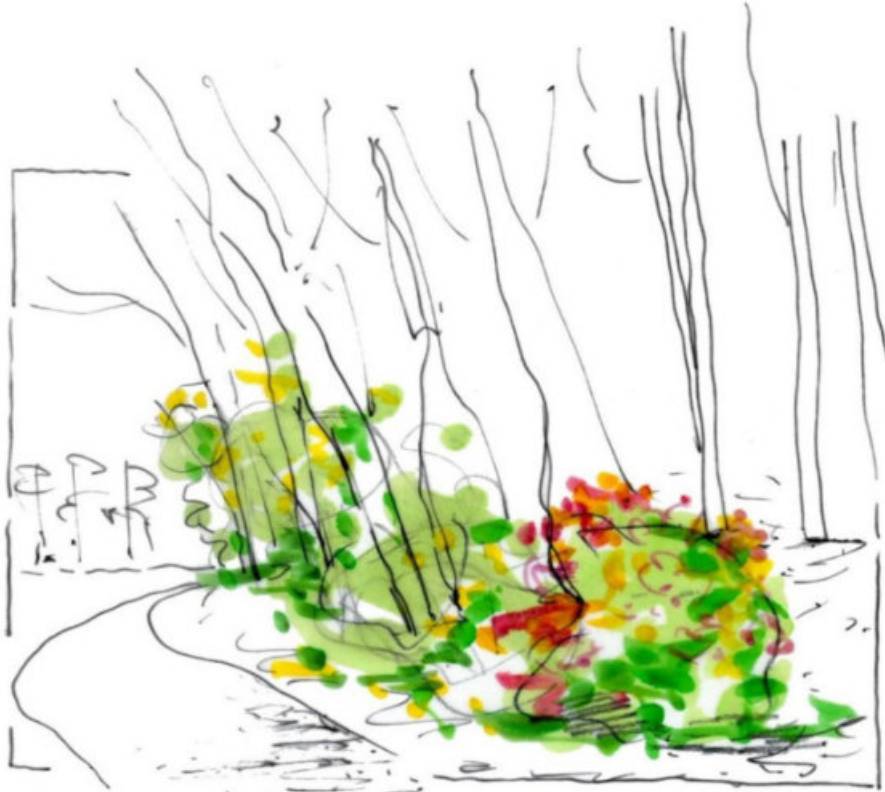


1 | Aufwertung und Sanierung Marienbuck Detail Sitzbereiche



- Belag aus wassergeb. WD, Ersatz für Betonsteinbelag
- Einfassung Strauchpflanzung mit Natursteinblöcken, Ersatz für vorh. Drahtkörbe
- Sitzbänke neu

1 | Aufwertung und Sanierung Marienbuck Bepflanzung mit Bäumen und Sträuchern



1 | Aufwertung und Sanierung Marienbuck

Zeitplan

Dezember 2017	Ausschreibung Landschaftsbauarbeiten
Januar 2018	Vergabe Landschaftsbauarbeiten
Februar 2018	Bürgerinformation zur Aufwertung des Marienbucks
März/April 2018	Beginn Ausführung Landschaftsbauarbeiten (Bauzeit ca. 10 Wochen)
Sommer 2018	Fertigstellung Landschaftsbauarbeiten
Herbst 2018	Pflanzungen Gehölze / Ansaat Blumenwiesen



Vielen Dank

Servicebetrieb Öffentlicher Raum Nürnberg
Sachgebiet Planung und Bau Grün +
Sachgebiet Baumkontrolle / Baumpflege
Sulzbacher Straße 2-6, 90489 Nürnberg