

Weg am Village – Grünzug zum Westpark

SÖR | online Bürger-Information | 18.11.2020



Herzlich Willkommen!

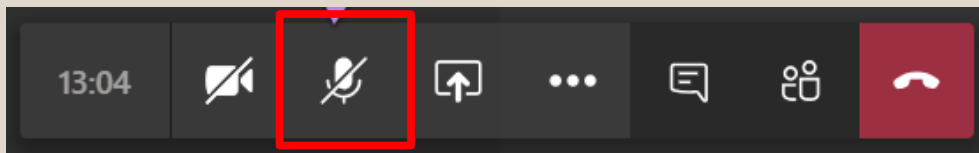
Weg am Village online-Bürgerinformationsveranstaltung

- 1) **Grußwort und Vorstellungsrunde**
- 2) **Präsentation Entwurf - Landschaftsarchitektur Büro Grosser-Seeger**
- 3) **Obstbäume**
- 4) **Hundekotbeutelspender**
- 5) **Inspektion der bestehenden Mauer**
- 6) **Brunnen**
- 7) **Zeitplanung**
- 8) **Fragen und Diskussion – Sie!**



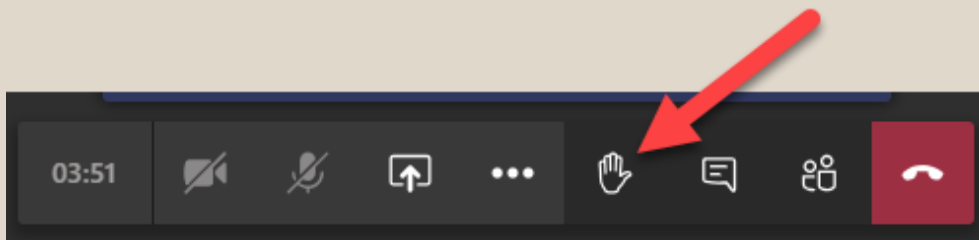
Herzlich Willkommen!

Ablauf



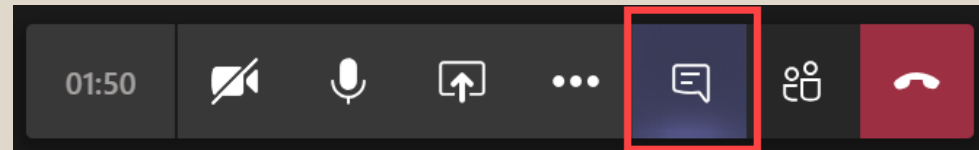
1) Präsentation

- ca. 30 Minuten
- Bitte Mikrofon stumm schalten



2) Diskussion

- Wortmeldungen mit Funktion ***Hand heben***
- Oder Fragen direkt in Chat schreiben



Herzlich Willkommen!

Grußwort und Vorstellungsrunde

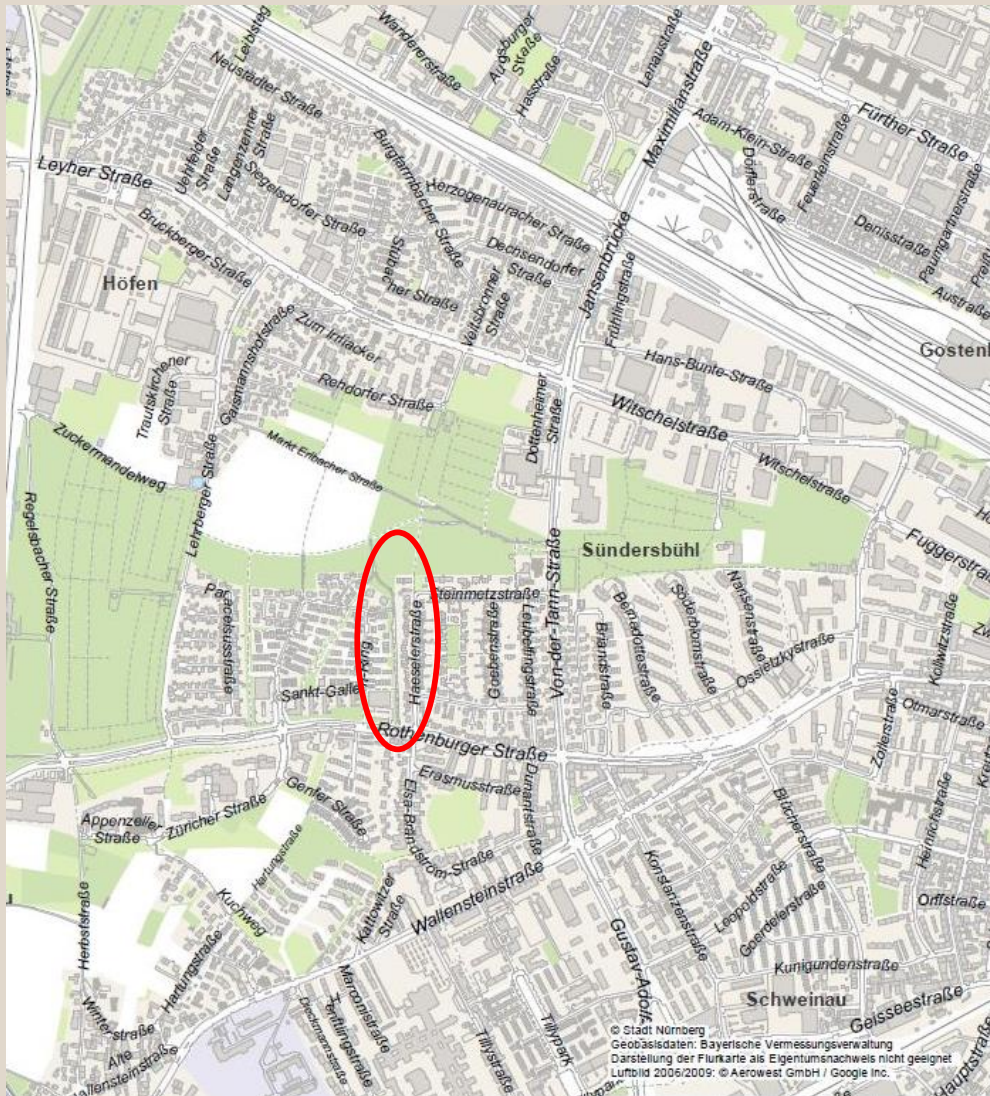


- 1991 Bürogründung
- Sitz in Nürnberg Johannis
- >20 Mitarbeiter_innen
- www.grosser-seeger.de
- **Frau Dipl.-Ing. Daniela Bock**, Bürogründerin
- **Frau Dip.-Ing. Kirsten Lang**, Landschaftsarchitektin

- Servicebetrieb öffentlicher Raum
- 5 Abteilungen
- 980 Mitarbeiter_innen
- www.soer.nuernberg.de
- Frau Dipl.-Ing. Thea Weber, Gruppenleiterin
- **Frau Dipl.-Ing. Melanie Meichsner**, Landschaftsarchitektin

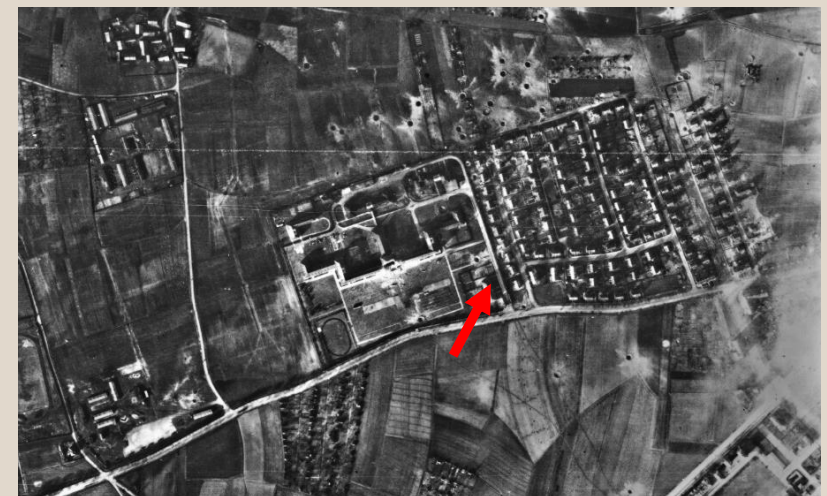
Bestand

Verortung - Stadtebene



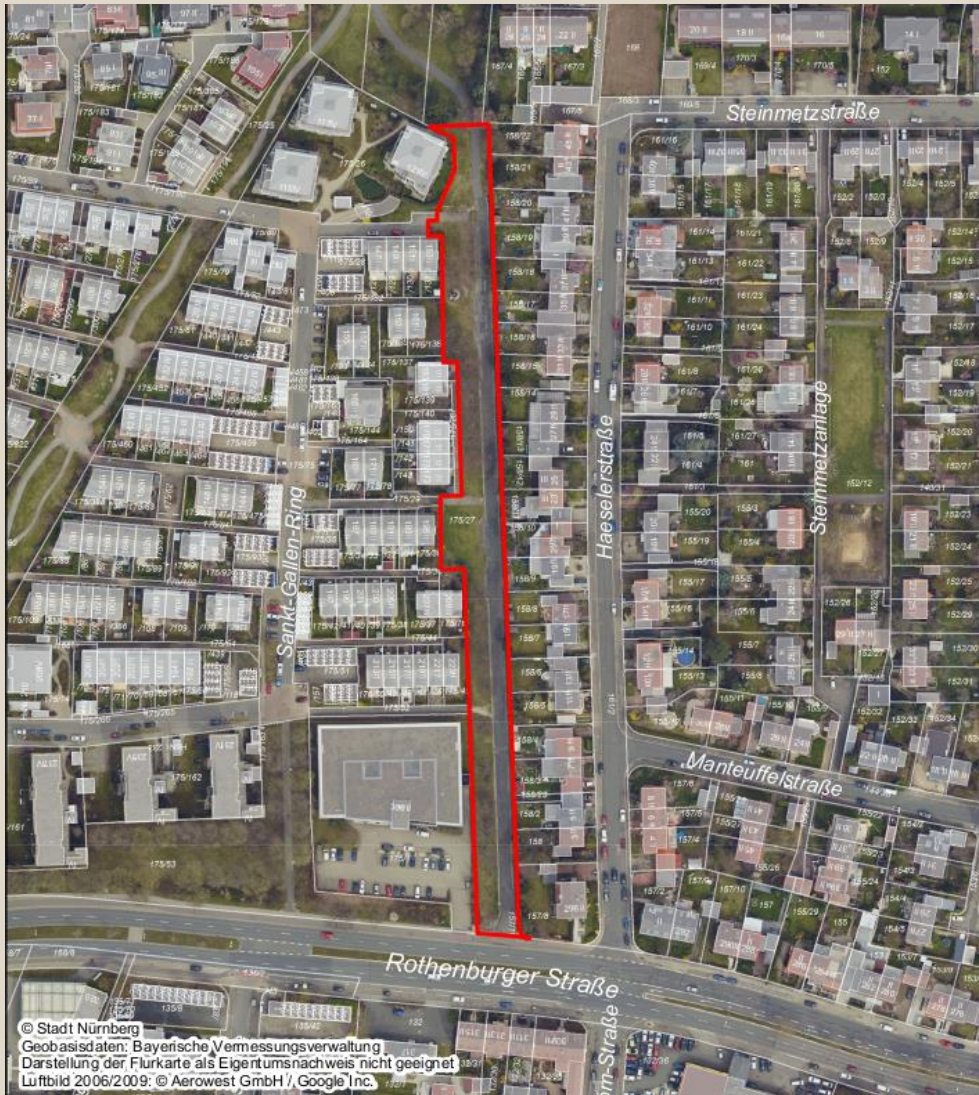
- Westliche Außenstadt Großreuth bei Schweinau
- ehem. Erschließungsstraße des früheren Standortlazaretts / US-Hospitals
- Fuß- und Radweg zwischen Rothenburger Straße und Westpark

Luftbild von 1945



Bestand

Verortung - Quartiersebene



- Neubau EFH-Quartier „Village“ Anfang 2000er
- Nutzung als Fuß- und Radwegeverbindung in den Westpark
- Stichwege ins Wohnquartier
- verkehrsberuhigter Charakter
- Grünzug
- Fläche ca. 4750m²

Bestand Eindrücke



Erhaltenswerter Bestand

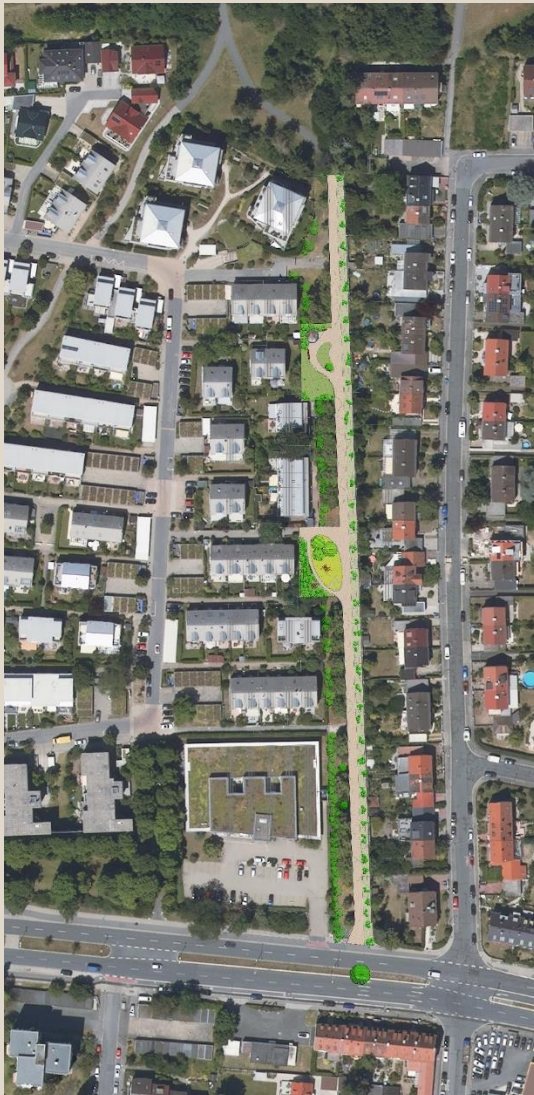
- Alleebäume – 30 alte Linden
- Mauer - Ziegel, gestockter Ort beton
- Brunnen aus den 1930ern



Sanierungsbedarf

- Dimensionierung Straße
- Asphaltbelag
- Vegetation / ökologische Aufwertung
- Reaktivierung Brunnen

Vorstellung Entwurf LA-Büro Grosser-Seeger & Partner



Entwurfspräsentation

- Entwurfsziele
- Gesamtprojekt
- Platzaufweitung „Biodiversität“
- Platzaufweitung „Brunnen“

Entwurfsziele „Vielfalt am Wegesrand“



Synergien aufzeigen! Stadt UND Natur

- Fuß- und Radweg **Bewegungsraum**
- Öffentliche Grünfläche **Naherholung**
- Strukturreicher Lebensraum **Biodiversität**
- Natur zum Anfassen **Umweltbildung**

Entwurfsziele Gesamtprojekt



Fuß- und Radweg

- Sanierung und Entsiegelung

Aufenthaltsqualität

- Zwei Platzgestaltungen an Aufweitungen

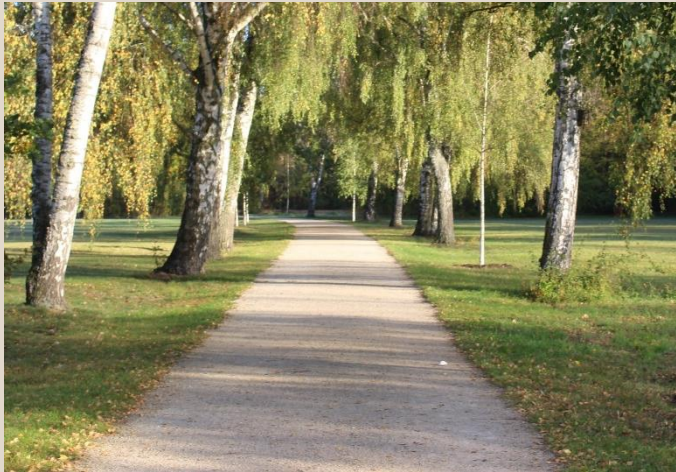
Vegetation / Biodiversität

- Weg begleitender, attraktiver Strauch- und Staudensaum

Spiel / Naturerlebnis

- Naturelemente, z.B. Baumstämme, Findlinge, Klettersteine usw.

Gesamtprojekt Material



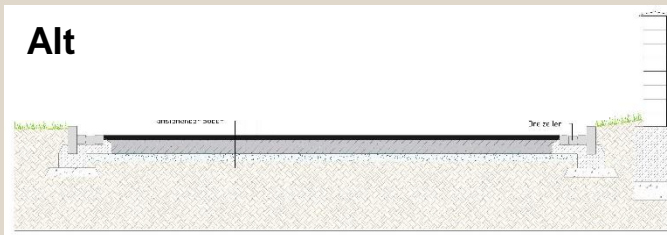
wassergebundene Wegedecke

- Belasteter Asphalt wird vollständig entfernt
- Weniger Rückstrahlung
- Weniger Asphalt in Grünflächen -> „Parkatmosphäre“
- Positive Beeinflussung des Stadtklimas

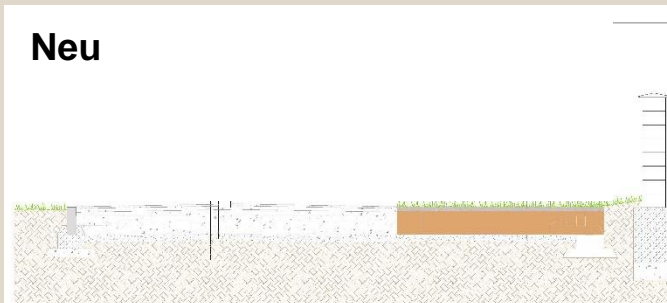
Entsiegelung

- Wegebreite 5,50m -> 3,50m
- stattdessen Blühstreifen
- Regenwasser wird in Pflanzflächen versickert

Alt

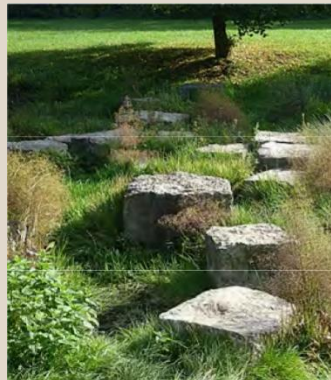


Neu



Gesamtprojekt

Ökologische Aufwertung



Steigerung der Biodiversität durch vielfältige Lebensräume und Nahrungsangebote für Vögel und Insekten

Wegbegleitend

- Anreicherung von Biotopstrukturen wie Totholz, Baumstämme, Steinhaufen ...
- heimische Blühsträucher bringen jahreszeitliche Aspekte, verschiedene Blüh- und Frucht-folgen

Gesamtprojekt Ökologische Aufwertung



Steigerung der Biodiversität durch vielfältige Lebensräume und Nahrungsangebote für Vögel und Insekten

Unter der Lindenallee

- Blumenzwiebeln bringen Frühlingsaspekte



Blühstreifen entlang Mauer

- Wärmeliebender Staudensaum
- Bienen- und Insektenfördernd

Platzaufweitung Süd „Biodiversität“



Vielfältige Strukturen fördern Artenvielfalt

- 3 alte heimische Obstbaumsorten
- Totholzhaufen
- Trockensteinmauer
- Sträucherpflanzung zu Privatgärten (Sichtschutz)
- ...

Natur zum Bestaunen und Anfassen

- Berührungspunkte zwischen Stadt und in der Stadt lebenden Tieren
- extensiver Charakter
- reduzierte Mahd, damit sich zusagende Pflanzengesellschaften etablieren können

Platzaufweitung Süd „Biodiversität“



Vielfältige Strukturen fördern Artenvielfalt

- 3 alte heimische Obstbaumsorten
- Totholzhaufen
- Trockensteinmauer
- Sträucherpflanzung zu Privatgärten (Sichtschutz)
- ...

Aufenthaltsmöglichkeiten

- Sitzbänke
- Liegedeck
- Findlinge
- Baumstämme

Platzaufweitung Nord „Brunnen“



Charakter der grünen Oase

- Form der ehemaligen Einfahrt aufs Krankenhausbaufläche wird aufgegriffen
- Kontemplative Erholung, ruhiger Rückzugsort
- sehr ruhig, kaum Verkehrslärm
- im Schatten der alten Linden
- Lauschen dem Brunnenplätschern oder ein erfrischendes Fußbad...?

Platzaufweitung Nord „Brunnen“



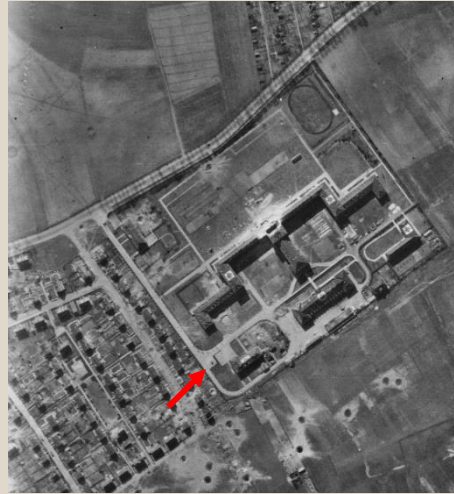
Platzgestaltung

- Nierenförmiges Inlay mit attraktiver Staudenpflanzung
- Sitzbänke
- Strauchpflanzung zu Privatgärten (Sichtschutz)

Reaktivierung Brunnen

- Original an diesem Ort
- Identitätsstiftendes Kulturelement
- Zur Bewässerung Alleebäume / Pflanzbeete
- besondere Aufenthaltsqualität
- Kühlung Mikroklima
- Vogeltränke

Platzaufweitung Nord Reaktivierung Brunnen



... der Unbekannte

Voruntersuchung vom 6.11.2020

„Karl May München 1938“

Vorschlag Instandsetzung

- Untersuchungen laufen noch
- Inbetriebnahme als Durchlaufbrunnen
- Minimierung Instandsetzungs- und Unterhaltskosten
- Ablaufendes Wasser zur Bewässerung Baumallee/ Pflanzflächen
- Mit Zeitschaltuhr



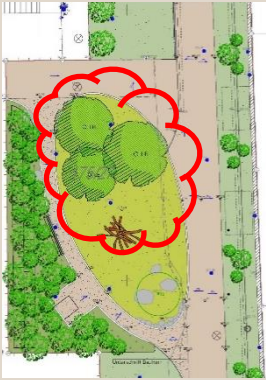
Übersicht

- 1) Grußwort und Vorstellungsrunde
- 2) Präsentation Entwurf - Landschaftsarchitektur Büro Grosser-Seeger
- 3) **Obstbäume**
- 4) **Hundekotbeutelspender**
- 5) **Inspektion der bestehenden Mauer**
- 6) **Brunnen**
- 7) **Zeitplanung**
- 8) **Fragen und Diskussion – Sie!**



Baumpaten für Obstbäume

"Obstbäume sind wie Haustiere - sie wollen behütet und umsorgt werden"



Was ist die Idee?

- 3 alte heimische Obstbaumsorten
- Erhalt seltener Arten
- Streuobstwiese als wertvolles Biotop
- Bienen-, Insekten, Vogelnahrung
- Jahreszeitliche Aspekte
- Ernten für Groß und Klein
- Umweltbildung

„...was man schätzt, schützt man“



Baumparten gesucht!

- Obstbäume brauchen Pflege
- SÖR schneidet keine Obstbäume

Baumpaten für Obstbäume

"Obstbäume sind wie Haustiere - sie wollen behütet und umsorgt werden"



Was ist zu tun?

- 3 alte heimische Obstbaumsorten
- Fachkundige Betreuung
- Wässern bei Trockenheit
- Regelmäßiger Obstbaumschnitt
- Ernten / Auflesen der Früchte

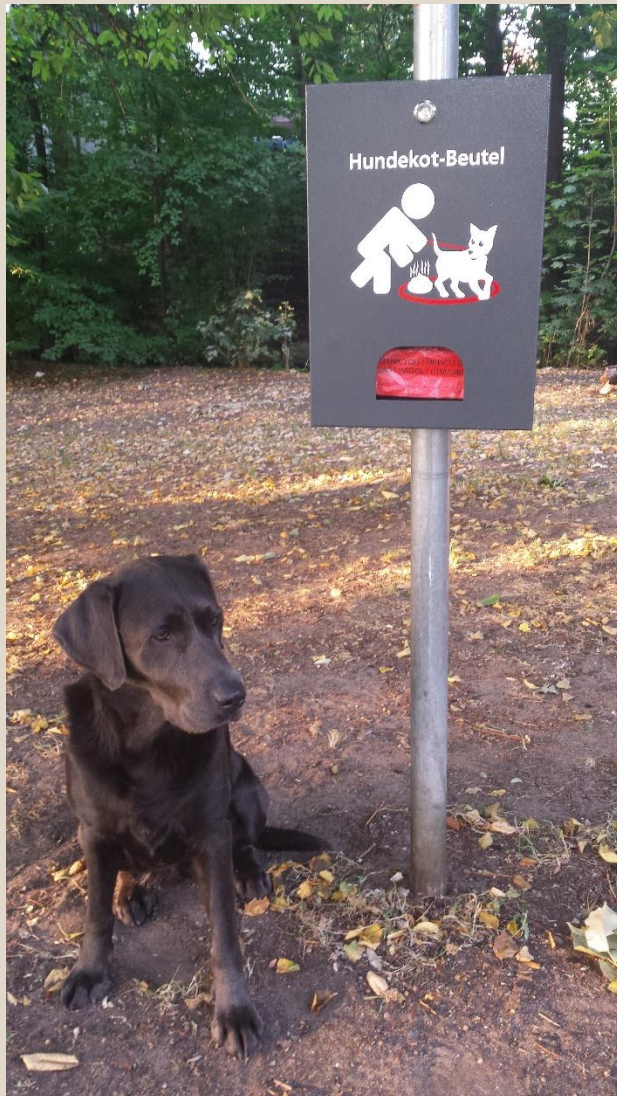
Interesse???

Verlässliche Baumpatenschaft via
Bürgerverein oder engagierte
Anwohner_innen

Alternative Planung

- Naturnahe Wildformen
- brauchen weniger Pflege
- Attraktive Blüte, essbare Früchte
- z.B. Sorbus, verschiedene Arten
- oder Felsenbirne

Hundekotbeutelspender Patenschaft



Was ist vorgesehen?

- 1 Hundekotbeutelspender am Eingang Rothenburgerstraße
- 4 weitere Abfallbehälter (geleert von SÖR Unterhalt)
- Wird nur mit Patenschaft gebaut

Was ist zu tun?

- Tüten abholen (Donaustraße)
- Spender nachfüllen
- evt. Schäden an SÖR melden

Ehrenamtliche vor!

Inspektion der bestehenden Mauer

Vorderer Teil: Ziegelsteinmauer



Aktueller Zustand

- aus der Entstehungszeit (1930er)
- Statisch stabil, keine Sanierung notwendig
- Abbröckelnder Putz

Was ist geplant?

- Erhalt als offene Ziegelsteinmauer
- Putz abnehmen
- Ritzen und Nischen als Lebensraum und Winterquartier für Insekten (Westseite)

Inspektion der bestehenden Mauer

Hinterer Teil: Ortbeton mit Metallelementen



Aktueller Zustand

- aus der Entstehungszeit (1930er)
- Statisch grundsätzlich stabil, Sanierung an wenigen Stellen nötig
- Vertikale Fugen = Setzungsfugen: ok.
- Querfugen = Pfeiler kann kippen, Handlungsbedarf

Was ist geplant?

- Inspektion von Unterhalt SÖR Seite Haeselerstraße
- Im Winter 2020/21 (laubfrei)
- Eventuell nötiger Rückschnitt Frühjahr 2021 vor Laubaustrieb
- Punktuelle Reparaturen Frühjahr 2021

➔ **Anwohner_innen werden vom SÖR-Unterhalt informiert**

Zeitplanung

Leistungsphasen	Objekt	Weg am Village (Grünanlage Sankt-Gallen-Ring)
	Gewerk	Landschaftsbauarbeiten
	Vergabeverfahren	öffentlich
	Entwicklungspflege	2023-2024
	Fertigstellungspflege	2022
	Fertigstellung Galabau	Herbst 2021
	Pflanzung	Herbst 2021
	Abbrucharbeiten	Herbst. 2021
	Kampfmitteluntersuchung	Während der Bauarbeiten
	Rodungen	Spätsommer/ Herbst 2021
LP 8	Baubeginn	Herbst 2021
	Auftrag an Firma	Mai 2021
	Zuschlags- und Bindefrist	???
	Genehmigung	
	Angebotsprüfung	
	Submission	April 2021
	Uhrzeit	
	LV-Ausgabe / Veröffentlichung	März 2021
	Amtsblatt: Veröff. alle 2 Wo, Mi	März 2021
	Red.schluss Do 12:00 Uhr	
	Staatsanzeiger: Veröffentlichung Fr	März. 2021
	Redaktionsschluss Di	
	E-Vergabe Projekt / LV einstellen/Genehmigung	Feb. 2021
	LV- Überarbeitung Larch bis /Abgabe Endfassung LV	Ende Feb. 2021
	Prüfung LV - SOER/1-G bis	Feb. 2021
	Abgabe LV an SÖR1-G	Feb. 2021
	Abfrage Submissionstermin bei VMN bis	Jan. 2021
LP 6	LV erstellen	Jan-Feb. 2021
LP 5	Ausführungsplanung Freigabe SÖR	Feb. 2021
	Ausführungsplanung Erstellung	Jan-Feb. 2021
LP 4	Objektplan Freigabe / Mittelfreigabe	Jan. 2021
	Objektplan einreichen	Jan. 2021
	Beschluss Entwurf in Werkausschusssitzung	22.01.2021
	Anmeldung Werkausschuss	14.12.2020
	Bürgerinfo online Konferenz	18.11.2020
	Instruktion SÖR/V-5	Nov. 2020
	Projektbesprechung Entwurf mit Kosten und Entwicklungsplan mit Folgekosten (Matrix)	01.10.2020
	Entwurfsbesprechung / Kosten SÖR1-G	KW 39 2020
LP 3	Überarbeitung Entwurf und Kosten	Ende Aug. 2020

Fertigstellung Winter 2021/22

Baubeginn Herbst 2021

Winter 2020/21

- Baumpflege Lindenallee
- Inspektion Mauer
- Rückschnitt Bewuchs / Reparatur

Bürger-Info

18.11.2020



Vielen Dank für Ihre Aufmerksamkeit.

Servicebetrieb Öffentlicher Raum
Eigenbetrieb der Stadt Nürnberg
Planung und Bau Grün SÖR/1-G
Sulzbacher Str. 2-6
90489 Nürnberg

wege-am-village@stadt.nuernberg.de
<http://www.soer.nuernberg.de>

Bildimpressum

Alle Bilder

© SÖR / Stadt Nürnberg

außer:

Seite 4, 8, 10, 11, 12, 14, 15, 16, 17

Seite 5, 6

Seite 5, 18

© Grosser-Seeger

© Stadt Nürnberg, Bay. Vermessungsverwaltung, ©Aerowest GmnH / Googl Inc.

© Stadt Nürnberg, Stadtarchiv, historische Luftbilder, Stadtplanungsamt Nürnberg