

Rahmenplan Westpark

Auswertung der Bürgerbeteiligung in Präsenz und online

24.03.2026 | SÖR/1-G/2



Beteiligung Rahmenplan

Sehr geehrte Bürgerinnen und Bürger!



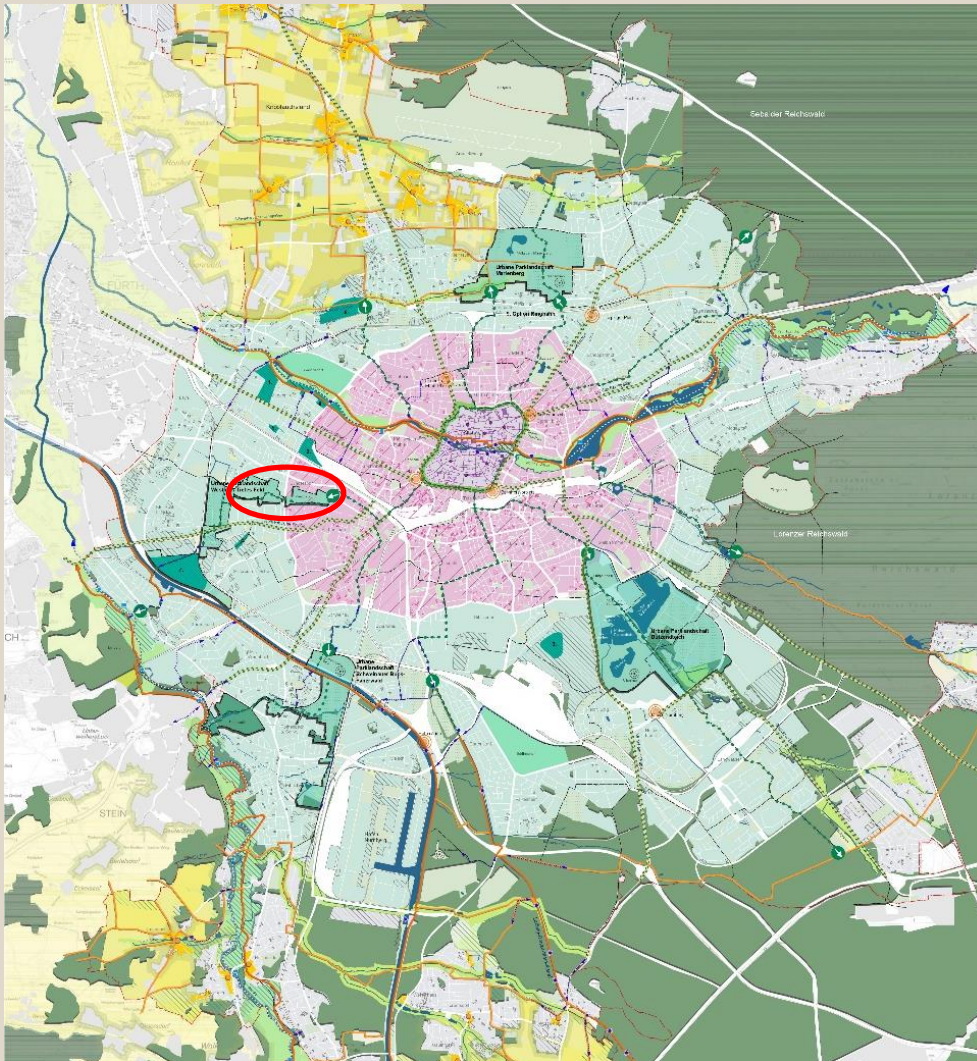
Für die Vorplanung der Umgestaltung des Westparks haben wir einen Rahmenplan erstellt, der als **Gesamtkonzept für beide Parkteile** dient.

Er formuliert **Entwicklungsziele** für die nächsten Jahre(zehnte) und dient als Grundlage für **spätere Realisierungen**. Vor allem ist er eine **Grundlage für Abstimmungen** zwischen der Stadtverwaltung und der Öffentlichkeit sowie weiterer Bedarfsträger.

Im November 2025 haben wir nach **Ihrer Meinung, Ihren Ideen und Anregungen** gefragt. Das sind die **Ergebnisse**, die wir ausgewertet haben.

SÖR und die Stadt Nürnberg bedankt sie bei jeder und jedem Einzelnen von Ihnen für Ihren Beitrag!

Beteiligung Rahmenplan Bedeutung des Westparks



DER „Stadtpark“ des Nürnberger Westens

Ostteil: Erweiterte Innenstadt

- Dichte Stadtteile, hoher Nutzungsdruck
- Intensivere Gestaltung, Spiel- und Sportangebote, Aufenthaltsqualität, Sitzmöglichkeiten und Treffpunkt, etc.

Westteil: Außenstadt

- Neubau und Nachverdichtung, wachsende Einwohnerzahlen
- Naturnähe und extensive Angebote, ruhige Erholung
- Übergang zum Stadtrand



Erweiterte Innenstadt
Freiräume qualifizieren & mehrfachnutzen



Außenstadt
Freiräume aktiv entwickeln

Beteiligung Rahmenplan

Übersicht



Bürgerbeteiligung Rahmenplan

In Präsenz

- Villa Leon am 17.11.2025
- Präsentation + Workshop
- Ca 120 Beiträge (post its) - > 137 Einzelnennungen

Online

- Vom 17.11. – 07.12.25 (3 Wochen)
- 333 Beiträge → 509 Einzelnennungen

Unterschied zwischen Beitrag und Einzelnennung?

Manche Beiträge enthielten Nennungen mehrerer Kategorien:

Beispiel: „Ich wünsche mir einen **Kiosk** mit **Toiletten** und einen **kleinen Teich** zum Verweilen“

Dieser Beitrag enthält 3 Nennungen einzelner Unterkategorien (in **fett**)

Beteiligung Rahmenplan Übersicht



Natur + Erholung



Aktivangebote



Wege + Zugänge

Bürgerbeteiligung Rahmenplan

Vorgehen Auswertung:

- 3 Kategorien = von SÖR vorgegeben
 - » Natur und Erholung
 - » Wege und Zugänge
 - » Aktivangebote
- 1 Kategorie „Sonstiges“ = Themen, die aus der Bevölkerung kamen
- 32 Unterkategorien
- Wertung („likes“) wurden nicht ausgewertet
- rein **quantitative** Auszählung

Beteiligung Rahmenplan

Unterkategorien

Natur und Erholung

- Aufenthalt
(Sitzgelegenheiten,
Treffpunkt, Grillen,
Ruhezonen)
- Begrünung
- Bildung
- Biodiversität
- Essbare Bepflanzung
(urban gardening)
- Gestaltung

Aktivangebote

- Sportflächen
 - » Basketball
 - » Bike Park
 - » Boccia
 - » Bouldern
 - » Fitness (Calisthenics,
Bewegungspark etc.)
 - » Fußball
 - » Laufbahn
 - » Skatepark
 - » Slackline
 - » Tischtennis
 - » Volleyball
- Spielplatz

Wege und Zugänge

- Barrierefreiheit
- Beleuchtung
- Brücke (Untertunnelung)
- Radwege
- Verkehrsführung

Sonstiges*

- Erweiterung
- Gastronomie
- Hunde(zone)
- Kultur / Kunst
- Sicherheit, Sauberkeit und Ordnung
(Ratten, Tauben, Lärmschutz, Mülleimer)
- Toiletten
- Trinkbrunnen
- Wasser

* Hier sind alle Themen zusammengefasst,
die SÖR nicht vorgeschlagen hat, sondern
von Ihnen genannt wurden

Beteiligung Rahmenplan

Vorbemerkungen zur Auswertung

Vorgehen der Auswertung

inhaltliche Auswertung

ALLE Beiträge werden gelesen und zusammengefasst

- Beiträge werden einzeln ausgewertet und auf Realisierbarkeit geprüft
- Schwer darstellbar

quantitative Auwertung

Beiträge werden einzelnen Unterkategorien zugeordnet und ausgezählt

- Sehr anschaulich darstellbar mit Diagrammen

Zu Beachten:

Die Auswertung spiegelt nicht den Durchschnitt der Bevölkerung wider

- Manche Bevölkerungsgruppen beteiligen sich mehr, manche weniger

Beteiligung ist keine Abstimmung nach Mehrheitsprinzip

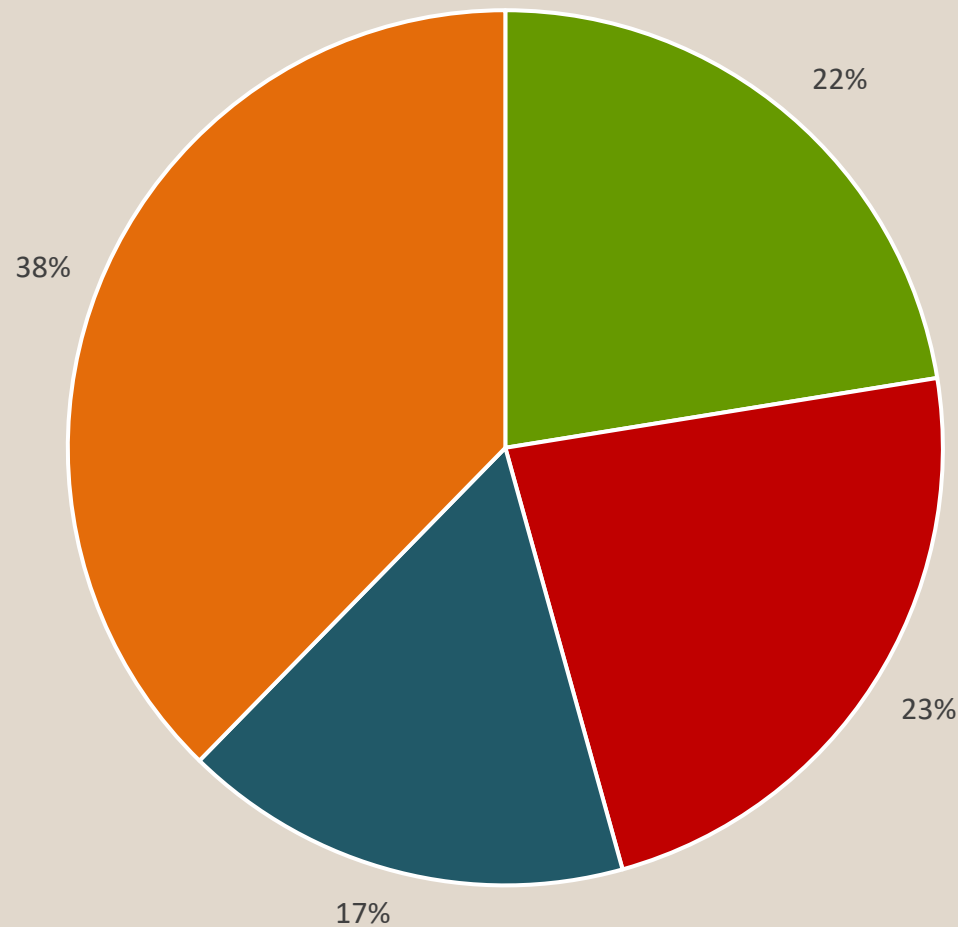
- Auch, wenn bestimmte Interessen stärker vertreten sind als andere (was uns freut!), werden diese nicht automatisch höher bewertet oder bevorzugt
- Bestehende Angebote werden oft weniger häufig genannt, was nicht heißt, dass sie weniger wichtig sind („Bestandsschutz“)



Nicht alle Ideen und Anregungen können realisiert werden

- Teilweise sind sie sogar widersprüchlich
- Die Umsetzung aller Ideen würde den Park sprengen. Wir nehmen alles zur Kenntnis und tun unser Bestes, die optimale Lösung für alle zu finden.

Beteiligung Rahmenplan insgesamt 646 Nennungen (online und Präsenz)



Hauptkategorien

- Natur und Erholung
- Aktivangebote
- Wege und Zugänge
- Sonstiges

Beteiligung Rahmenplan

Natur und Erholung

Unterkategorie – Anzahl der Nennungen

Inhaltliche Auswertung

Hier wurden alle Nennungen, egal ob diese ein- oder mehrfach kamen, stichpunktartig zusammengetragen.

Aufenthalt - 49

- Mehr Sitzmöglichkeiten / Sitzbänke
- Schattige Sitzplätze, unter Bäumen, v.a im Westteil (Ausgleichsflächen), entlang von Wegen
- bequem, zum Verweilen einladen, (mobile) Liegen, Sonnenliegen, Bänke mit Lehne, auch für Senioren,
- Picknicktische, Grillflächen, Spieltische, wettergeschützte/überdachte Sitzmöglichkeiten, v.a. auch für Jugendliche
- Ruhige Bereiche und Treffpunkte, hohe Vielfalt an Aufenthaltsqualität -> Stadtpark

Begrünung - 29

- Baumbestand erhalten, neue Bäume pflanzen / Schatten, v.a. an Wegen, mehr Grün, weniger Versiegelung, Baumreihe entlang Ausgleichsflächen
- Blumenrasen / Blühflächen, Hecken, etc, mehr Abwechslung
- Wunsch wie Stadtpark

Bildung - 18

- Lernstationen Themen: Nachhaltigkeit, Naturschutz, heimische Flora und Fauna, Klimawandel,
- botanischer / mediterraner Garten, Schulgarten, Naturerfahrungsraum, Natur spielerisch entdecken und erleben, Naturerlebnispfad mit interaktiven Elementen, Barfußpfad und Naturlehrelemente,
- Naturlehrpfad auf Ausgleichsflächen (Unverständnis)

Beteiligung Rahmenplan

Natur und Erholung

Unterkategorie – Anzahl der Nennungen

Inhaltliche Auswertung

Hier wurden alle Nennungen, egal ob diese ein- oder mehrfach kamen, stichpunktartig zusammengetragen.

Biodiversität - 19

- Biologische Vielfalt fördern, heimische Sträucher, Hecken und Wildstauden, Blühpflanzen, Diversität
- Insekten- und Vogelnährgehölze, Bäume und Sträucher als Lebensraum, insekten-/ Bienenfreundliche Blühwiesen, Strukturelemente, z.B. Steine und Baumstämme, animal aided design, mehr Wildnis
- Unverständnis (z.B. warum Ausgleichsflächen gemäht werden)

Essbare Bepflanzung – 13

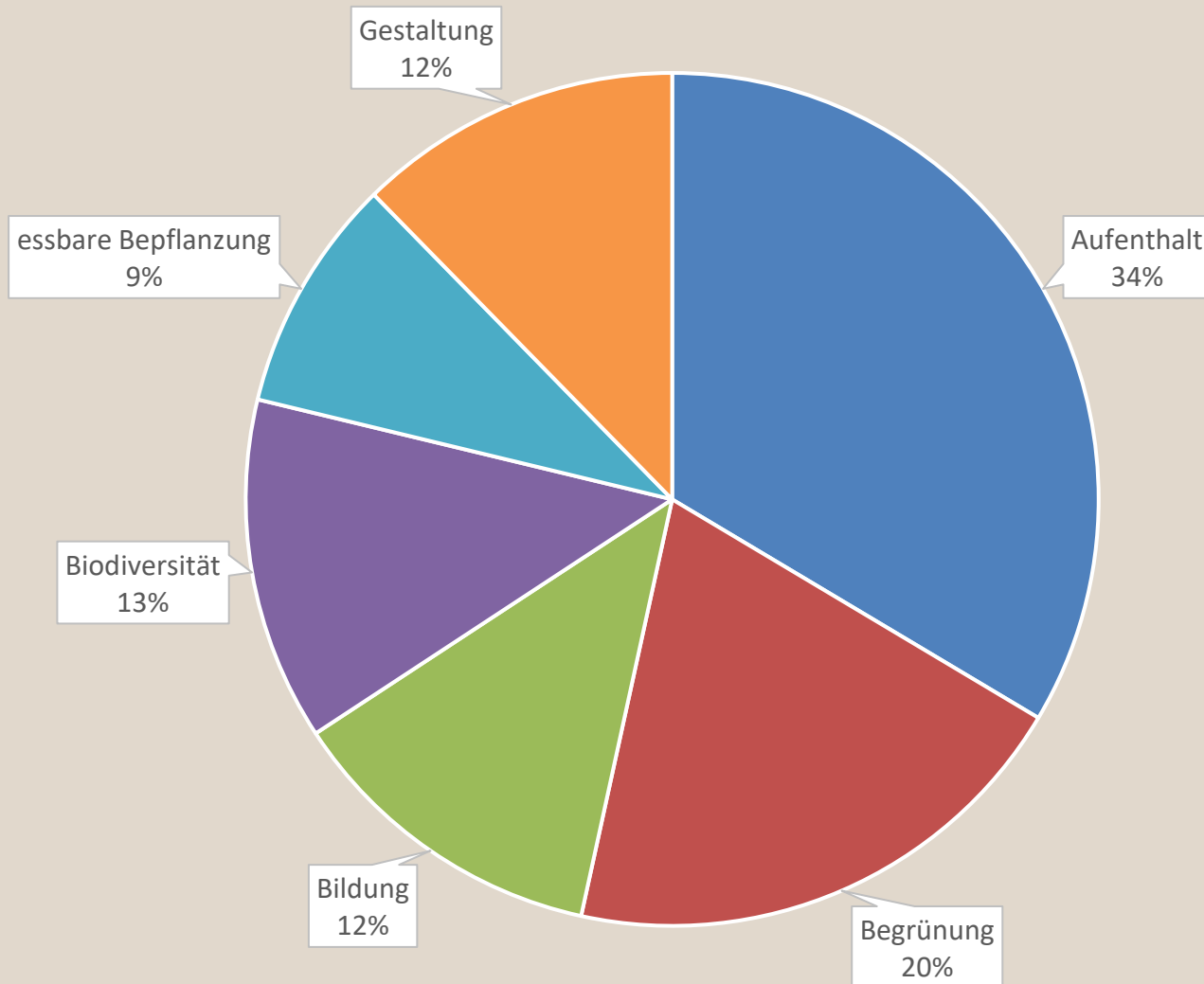
- Hochbeete, die von Besuchern und Anwohnern bepflanzt werden;
- Streuobstwiese; Beerensträucher, Kräuterbeete, Obst- /Nussbäume,
- Gemeinschaftsgarten; Flächen, um selbst Pflanzen anzubauen,

Gestaltung - 18

- Gestaltungsvorschläge, Anordnung von Nutzungen und Wegen, Grün- und Wasserflächen
- Vielfalt, Blühpflanzen /-Sträucher, Rosengarten, hohe Aufenthaltsqualität, ähnlich Stadtpark,
- Erhalt von Weite, Alleen zur gestalterischen Verbindung, Erhalt der Ackerflächen
- Nicht versiegeln, nicht mehr Bewegungsangebote, lieber mehr Natur und Ruhe

Beteiligung Rahmenplan Natur und Erholung

Quantitative Auswertung
Prozentuale Verteilung der
Nennungen nach
Unterkategorien.



TOP 2

- **Aufenthalt**
- **Begrünung**

Beteiligung Rahmenplan

Aktivangebote

Sportangebote gesamt: - 110 Nennungen

Basketball - 6

- Bestand (Streetball) nicht funktional
- Für alle Altersgruppen, Kinder, Jugendliche, Familien, Freizeitsportler,
- Wunsch nach Neubau + Aufwertung, wie Anna Park

Bike Park / Pump Track - 4

- Für kleine und größere Kinder,
- Naturnah und asphaltiert auch für Skater, Roller, Inliner etc.

Boccia - 4 / Bouldern - 4 / Slackline - 1 / Volleyball - 1

Fitness - 43

- Calisthenics, moderne Outdoor-Fitnessgeräte für Jung und Alt, Freizeitangebot für alle Altersgruppen, V.a. auch für Jugendliche und Senioren,
- Bewegungsparcours, Outdoor-Gym, Trimm-dich-Pfad, Bewegungspark generationenübergreifend

Fußball - 7

- Ballwiesen erhalten / Aufwerten,
- Bolzplatz erhalten / aufwerten wie Anna-Park, mit E-Feldtoren

Inhaltliche Auswertung

Hier wurden alle Nennungen, egal ob diese ein- oder mehrfach kamen, stichpunktartig zusammengetragen.

Beteiligung Rahmenplan

Aktivangebote

Inhaltliche Auswertung

Hier wurden alle Nennungen, egal ob diese ein- oder mehrfach kamen, stichpunktartig zusammengetragen.

Laufbahn / Jogging - 5

- Sprintstrecke, Rund-Laufstrecke ohne Straßenquerung – Ausbau Lehrberger Str. Nordic-Walking, joggingfreundliche Beläge

Skaten - 31

- Richtiger Skatepark, einzelne Elemente (Bowl, ramps, Pool und pipes etc) bis in den Park integrierte skatbare Elemente ,
- Ausstattung auch für Scooter, Inliner, Parkour etc.
- Für versch. Altersgruppen, Fortgeschrittene und Anfänger / Kinder,

Spielplatz - 38

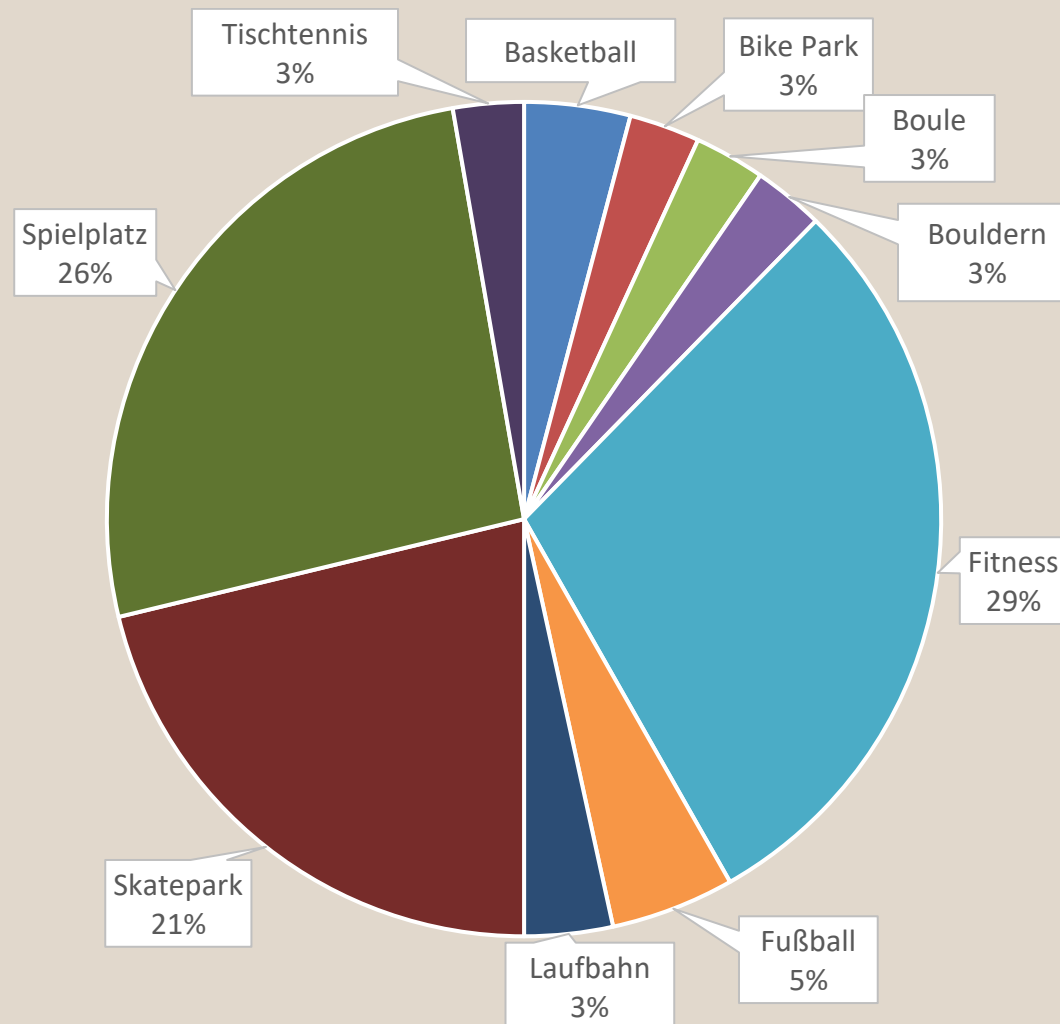
- Abenteuer- / Aktivspielplatz, Naturspielplatz, Indoor-Spielplatz, **Wasserspielplatz, Wasserspiel**
- Klettermöglichkeiten, Seilbahn, etc. (viele Nennungen von versch. Spielgeräten usw)
- Spielplatz getrennt nach Altergruppen, neuer Spielplatz im Westteil, auch Bolzen und Basketball
- Erhalt naturnaher Spielwald (Haeselerstr.)

Tischtennis - 4

- Erhalt / überdacht / beleuchtet

Beteiligung Rahmenplan Aktivangebote

Quantitative Auswertung
Prozentuale Verteilung der
Nennungen nach
Unterkategorien.



Top 3

- **Fitness** (Calisthenics, Bewegungspark, Trimm-dich-Pfad etc)
- **Spielplatz**
- **Skatepark**

Beteiligung Rahmenplan

Wege und Zugänge

Inhaltliche Auswertung

Hier wurden alle Nennungen, egal ob diese ein- oder mehrfach kamen, stichpunktartig zusammengetragen.

Barrierefreiheit - 3

- Gewünscht auf Wegen, Brücke

Beleuchtung - 32

- Sicherheitsgefühl (Kinder, Frauen), v.a. zur Bushaltestelle „Westpark“, Schulweg,
- v.a. Hauptweg / Radweg (Sichtbarkeit), auch Sitzplätze
- Insektenschonend, Lichtverschmutzung, Bewegungsmelder, LED

Brücke - 6

- Barrierefreie Lösung, Grün-Tunnel (Mittlerer Ring München)

Radwege – 33

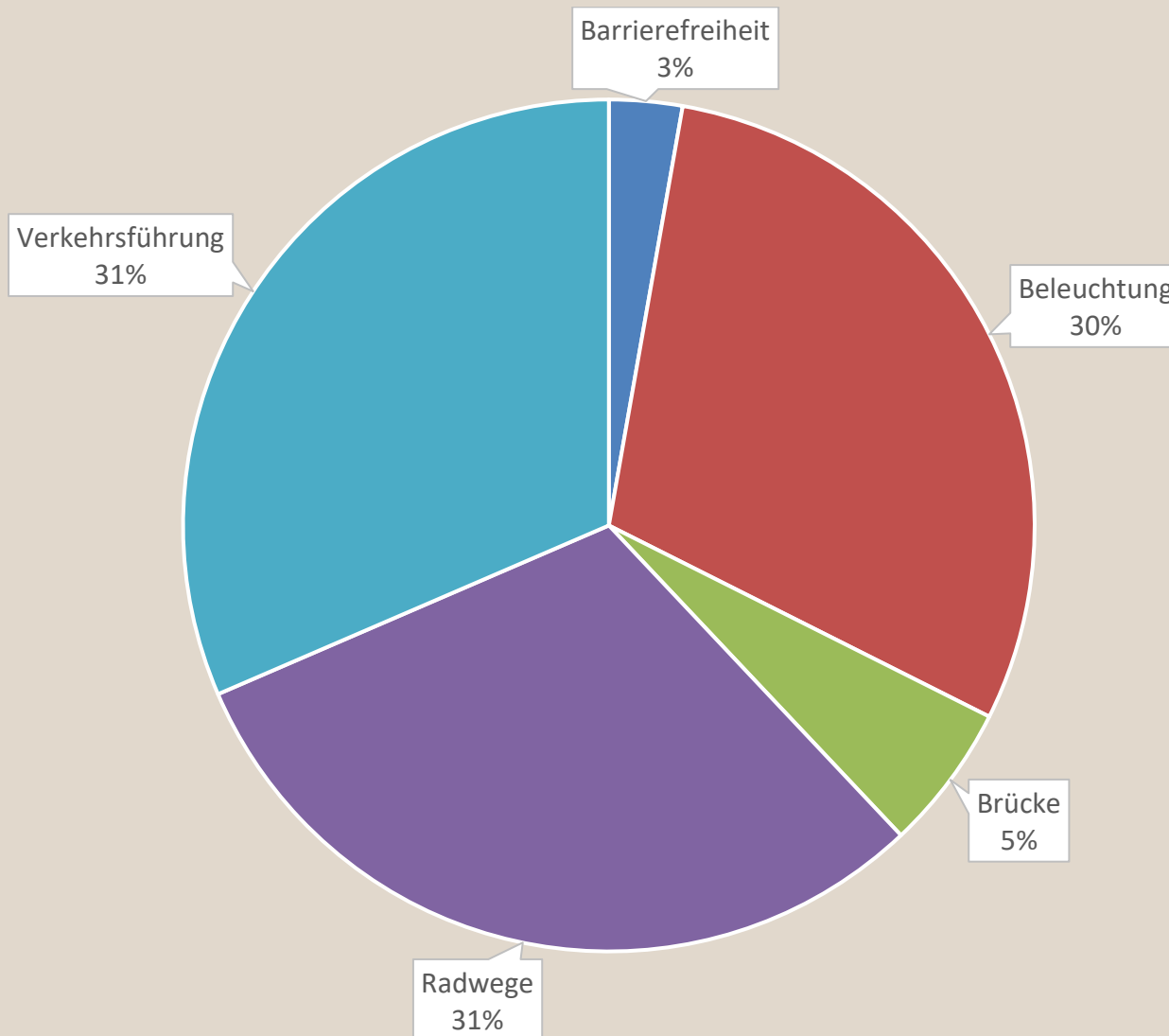
- Keine Rennstrecke für Radfahrer / Radwege entfernen **vs.** Radweg Erhalt / Ausbau -> kontrovers!
- Sicherheit (Kinder, Hunde, Radfahrer), Konfliktvermeidung, getrennte Wegeführung,
- Radverbindung (Freiraumverbindung) übergeordnet

Verkehrsführung – 34

- Breite Wege für Fußgänger und Radfahrer, kein Autoverkehr; Parkplätze pro und contra (Weltacker)
- Ausbau vorhandener Wege und Trampelpfade, Versiegelung vs. Entsiegelung
- Sicherer Überweg Lehrberger Straße, Aufwertung Eingang Ost, sichere Querungen, Wegweiser

Beteiligung Rahmenplan Wege und Zugänge

Quantitative Auswertung
Prozentuale Verteilung der
Nennungen nach
Unterkategorien.



Top 3

- Radwege
- Verkehrsführung
- Beleuchtung

Beteiligung Rahmenplan

Sonstiges

Inhaltliche Auswertung

Hier wurden alle Nennungen, egal ob diese ein- oder mehrfach kamen, stichpunktartig zusammengetragen.

Erweiterung – 4

- Öffnung des Sportplatzes (SC Victoria)
- Unrealisierbare Vorschläge, z.B. Enteignung der Landwirte im Westen

Gastronomie – 50

- Kiosk, Biergarten, Café, Eisdiele, niederschwelliges Angebot, z.B. Kaffeewagen, Food-truck, Popup-Stand
- Treffpunkt für Gemeinschaft und Familien fehlt im Stadtteil, Stärkung der Nachbarschaft
- Bsp. Rosenau, Stadtpark (Nbg, Fürth)
- In Kombination mit Toilette (Sauberkeit)

Hunde – 45

- Erhalt / Vergrößerung Hundezone; Trainingselemente
- **Zaun**, gewünscht von Hundebesitzern und anderen Parknutzenden, bessere räumliche Trennung (Radfahrern, Kinder)
- Hundekot – Sauberkeit und Entsorgung

Kunst – 14

- Kunstaussstattung Erhalt / Aufwertung
- Kulturangebote, z.B. Freilichtkino, -bühne, Konzerte, Tanz, Open-Air Angebote, etc.

Beteiligung Rahmenplan

Sonstiges

Inhaltliche Auswertung

Hier wurden alle Nennungen, egal ob diese ein- oder mehrfach kamen, stichpunktartig zusammengetragen.

Sicherheit und Ordnung – 27

- Sauberkeit: **Mülleimer und -trennung**, Scherben, Hundekot, Ratten und Tauben
- Lärmbelästigung, Drogen und Kriminalität

Toiletten – 35

- Gewünscht, oft in Kombination mit Gastro (Sauberkeit)

Trinkbrunnen – 19

- Gewünscht, v.a. Nähe Spiel-/ Bewegungsangeboten

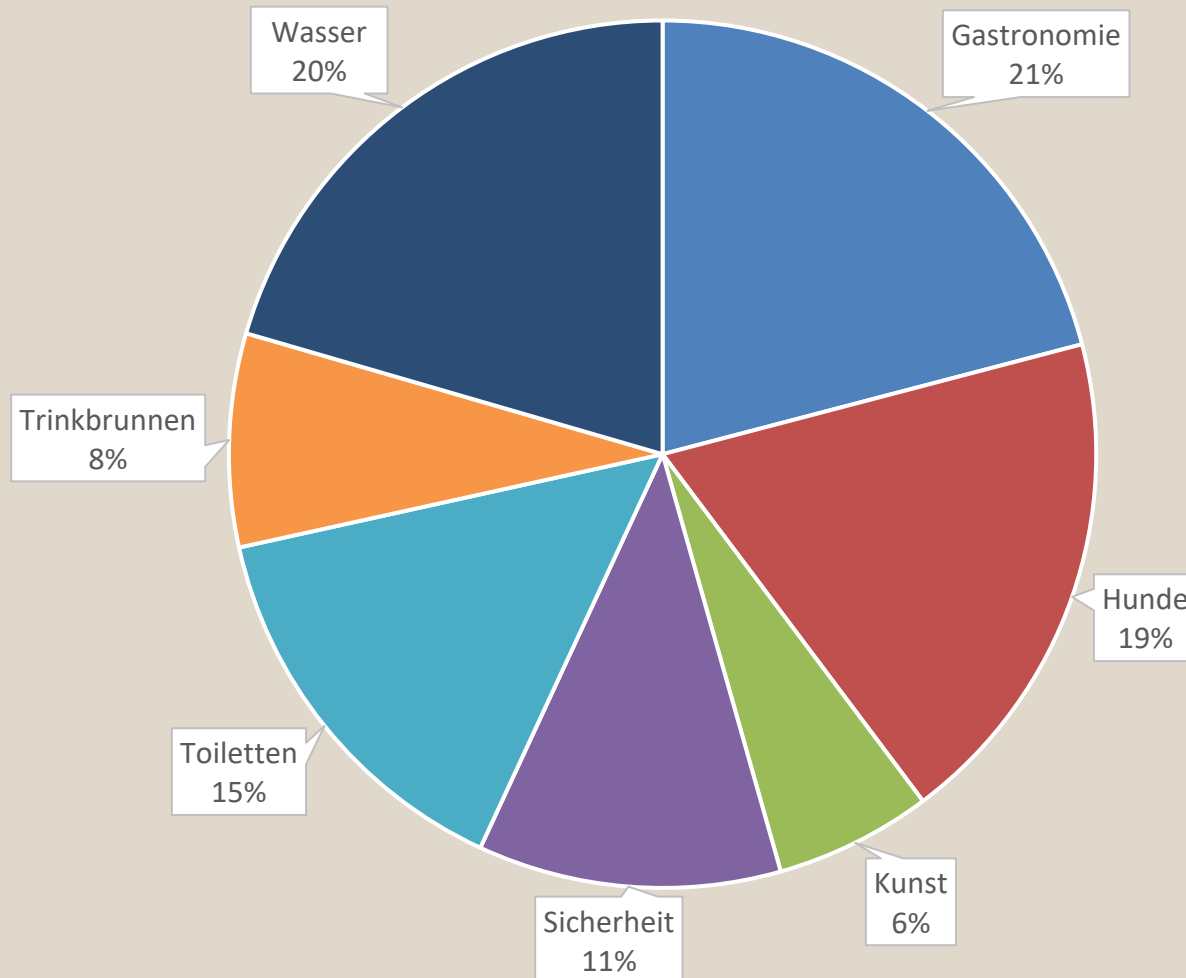
Wasser – 49

- Naturnah: Teich, See, Bachlauf
- Künstlich: Wasserspiel, Brunnen, Wasserspielplatz
- Abkühlung (selbst und Klima), erhöhte Aufenthaltsqualität, Biodiversität, Klinderspiel

Beteiligung Rahmenplan

Sonstiges

Quantitative Auswertung
Prozentuale Verteilung der
Nennungen nach
Unterkategorien.

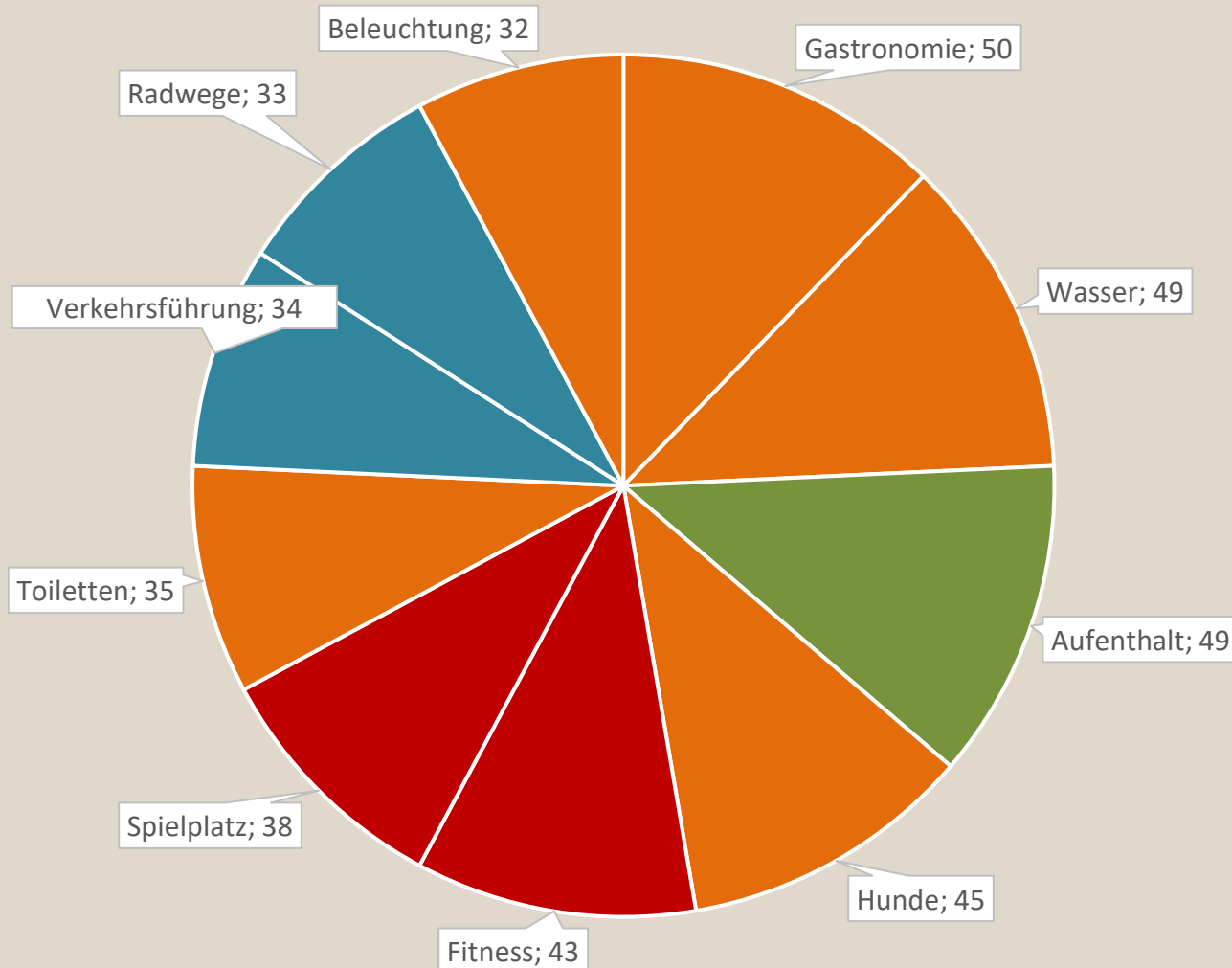


Top 3

- Gastronomie
- Wasser
- Hunde

Beteiligung Rahmenplan Gesamtauswertung

Quantitative Auswertung
Prozentuale Verteilung der
Nennungen nach
Unterkategorien.



Top 10 - Nennungen

- Gastronomie - 50
- Wasser - 49
- Aufenthalt - 49
- Hunde - 45
- Fitness - 43
- Spielplatz - 38
- Toiletten - 35
- Verkehrsführung - 34
- Radwege - 33
- Beleuchtung - 32

Sonstiges
Natur und Erholung
Wege und Zugänge
Aktivangebote

Beteiligung Rahmenplan Gesamtauswertung

Natur und Erholung

- Aufenthalt
(Sitzgelegenheiten,
Treffpunkt, Grillen,
Ruhezonen)
- Begrünung
- Bildung
- Biodiversität
- Essbare Bepflanzung
(urban gardening)
- Gestaltung

Aktivangebote

- Sportflächen
 - » Basketball
 - » Bike Park
 - » Boccia
 - » Bouldern
 - » Fitness (Calisthenics
und Bewegungspark)
 - » Fußball
 - » Laufbahn
 - » Skatepark
 - » Slackline
 - » Tischtennis
 - » Volleyball
- Spielplatz

Diese Themen betreffen im weitesten Sinne die Grünplanung, also SÖR selbst.

- Wir haben all Ihre Ideen und Anregungen aufgenommen.
- Wir werden diese abwägen und auf Realisierbarkeit prüfen
- Sie sehen, durch die große Vielfalt an Wünschen, ist nicht alles gleichzeitig möglich
- Das Ergebnis fließt in die spätere Planung ein und wird nach Möglichkeit umgesetzt

Beteiligung Rahmenplan Gesamtauswertung

Wege und Zugänge

- Barrierefreiheit
- Brücke
- Radwege
- Beleuchtung

Sonstiges

- Hunde
- Gastronomie
- Toiletten
- Kultur / Kunst
- Trinkbrunnen
- Wasser

Diese Themenbereiche benötigen weitere Abstimmungen, da sie z.B.

- Andere Dienststellen betreffen
- Konflikte mit anderen Planungen mit sich bringen
- Teuer in der Herstellung und im Unterhalt sind (darüber muss ggf. der Stadtrat entscheiden)

In den vergangenen Wochen wurden viele Gespräche und Abstimmungen durchgeführt. Die Ergebnisse unserer Abstimmungen können Sie in den FAQ nachlesen.

Beteiligung Rahmenplan

Wie geht's jetzt weiter?



- Westpark Bestand
- Erweiterungsflächen
- Planungsbereiche

0. Rahmenplan 2025/26

- Öffentlichkeitsbeteiligung 11/2025
- Interne Abstimmung und Überarbeitung
- Ergebnispräsentation 03/2026

1. Neubau Spielplatz Ostteil

- Planung und Bau 2026 / 2027

2. Generalsanierung Ostteil

- Integration ehem. Gärtnerei
- Ab 2027/28
- Erneute Beteiligung Vorentwurf

3. Umgestaltung Westteil

- Neubau Spielplatz im Westteil und Erweiterungsfläche
- Umsetzung von Einzelmaßnahmen
- Ca ab 2028

4. Integration Erweiterungsflächen

- Temporäre Zwischenlösungen
- Umsetzung Teilmaßnahmen ab 2035

Beteiligung Rahmenplan

Wie geht's jetzt weiter?



- Westpark Bestand
- Erweiterungsflächen
- Planungsbereiche

Weitere Infos für Sie

Zu 0: Rahmenplan

Weitere interne Abstimmungen finden im Hintergrund statt. Es wird keine weitere Beteiligung auf dieser Ebene stattfinden.

zu 1: Neubau Spielplatz Ost

Im Zuge der Planung wird eine zweite Kinderbeteiligung stattfinden. Die erste fand im Juli /2025 statt.

Das Jugendamt informiert!

Zu 2 und 3: Sanierung Westpark

Im nächsten Planungsschritt, dem Vorentwurf, werden wir Sie erneut beteiligen und Ihnen die Umsetzung der Ergebnisse dieser Beteiligung präsentieren. SÖR informiert!

Zu 4: Erweiterungsflächen

Die weiteren Möglichkeiten liegen weit in der Zukunft und werden kontinuierlich weiterentwickelt.

Vielen Dank für Ihr Interesse!

