

Servicebetrieb  
Öffentlicher Raum  
Nürnberg

# Anwohnerinfo

Baubeginn in Gibitzenhof am Helmut-Herold-  
Platz und Spielplatz Frankenstraße



## Förderung

Gefördert durch:



Bayerisches Staatsministerium für  
Wohnen, Bau und Verkehr



aufgrund eines Beschlusses  
des Deutschen Bundestages

Impressum:

Herausgeber:  
Stadt Nürnberg  
Servicebetrieb Öffentlicher Raum Nürnberg  
Eigenbetrieb der Stadt Nürnberg  
Sulzbacher Straße 2–6  
90489 Nürnberg

Telefon 09 11 / 231-76 37  
soer@stadt.nuernberg.de  
www.soer.nuernberg.de

Auflage: 2500 Stück  
Druck und Satz: hgs5 GmbH  
Stand: Juli 2019



Nürnberg, im Oktober 2022

## Anwohnerinfo

### Baubeginn in Gibitzenhof am Helmut-Herold-Platz und Spielplatz Frankenstraße

Der Servicebetrieb Öffentlicher Raum Nürnberg (SÖR) beginnt am 10. Oktober 2022, die Umgestaltung des Helmut-Herold-Platzes, dem Spielplatz Frankenstraße und dem dazwischenliegenden Teil der Frankenstraße. Ziel ist es, den Helmut-Herold-Platz als ersten Abschnitt bis zum Kirchentag im Sommer 2023 fertig zu stellen. Danach wird dann der Spielplatz grundlegend saniert und bekommt neue Spielgeräte. Im letzten Schritt werden alle Wege gepflastert. Voraussichtlich im Herbst 2023 werden die Arbeiten abgeschlossen sein.

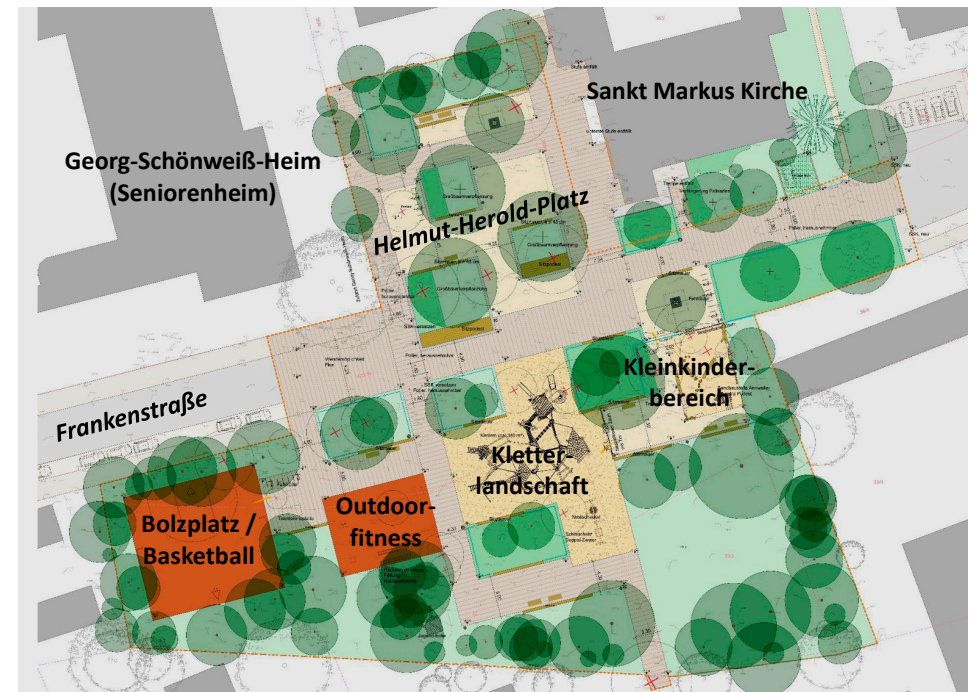
Der Platz erhält große Baumbeete und viele Sitzgelegenheiten, der Spielplatz wird neben einer Insekten-freundlichen Blühwiese ein Klettergerüst, Schaukeln und einen Sandspielplatz bekommen.

Der vorhandene Bolzplatz wird mit einem Fitnessbereich ergänzt. Darüber hinaus errichtet die N-ergie einen Trinkbrunnen. Es wird Neupflanzungen von Bäumen und Staudenflächen geben, die den Platz aufwerten.

Die Arbeiten beginnen mit der Entfernung nicht mehr benötigter Einbauten und kranker, beziehungsweise abgestorbener Bäume und Sträucher. Dazu gehören auch die drei Straßenbäume entlang der Frankenstraße. Nachdem die Baumstand-orte verbessert und erweitert sind, werden hier im nächsten Frühjahr drei große Bäume nachgepflanzt, die bereits einen gut entwickelten Kronendurchmesser haben.

Die Fußwege zwischen Alemannenstraße, Ulmenstraße und Frankenstraße sind während der Bauzeit gesperrt. Kirche, Kindergarten und das Schönweißheim bleiben jederzeit erreichbar. Sollten es der Bauablauf erfordern, werden provisorische Schotterwege angelegt.

Im Vorfeld der Planung fanden Gespräche mit anliegenden Einrichtungen statt. Darüber hinaus gab es eine vom Jugendamt begleitete Kinderbeteiligung. Die dabei geäußerten Ideen und Wünsche sind in die Planung eingeflossen. Am 9. Juli 2021 fand eine Informationsveranstaltung vor Ort statt, bei dem die Planungsergebnisse präsentiert wurden.



Der Ausbau dieses Geländes ist ein Meilenstein für die Weiterentwicklung des Quartiers. Das Stadtplanungsamt hat für dieses Projekt Fördermittel zur Verbesserung der sportlichen Angebote bei der Regierung von Mittelfranken erwirken können. Die Planung ist im Quartiersbüro Gibitzenhof/Steinbühl-West/Rabus in der Heynestraße 26, 90443 Nürnberg einsehbar. Fragen zur Planung werden aufgenommen und an SÖR weitergeleitet.

Wenn Sie Fragen zum Bauablauf haben, wenden Sie sich bitte an das SÖR-Service-telefon. Unter 0911 – 231 7637 erreichen Sie in der Zeit von Montag bis Donnerstag, 8.30 bis 15.30 Uhr und freitags von 8.30 bis 13 Uhr unsere Mitarbeiterinnen und Mitarbeiter. Ihre Fragen werden an die zuständige Projektleitung weitergegeben.

Wir sind bemüht, die Bauzeit möglichst kurz zu halten, um damit verbundene Unannehmlichkeiten für Sie zu minimieren. Wir bitten Sie, die Baufirma und uns in dem Bemühen um einen reibungslosen Arbeitsablauf zu unterstützen. Beachten Sie bitte die Baustellenbeschilderungen und halten Sie die abgesperrten Flächen von Fahrzeugen frei.

Mit freundlichen Grüßen

Ihr

Servicebetrieb Öffentlicher Raum Nürnberg