

# **Integrationsarbeit in Deutschland – Eine Bestandsaufnahme**

Vierte Nürnberger Armutskonferenz  
17.10.2017



- Was heißt Integration




- Arbeit, Armut, Integration



- Integrationsstrategien und Integrationsinstrumente



- Regelangebote



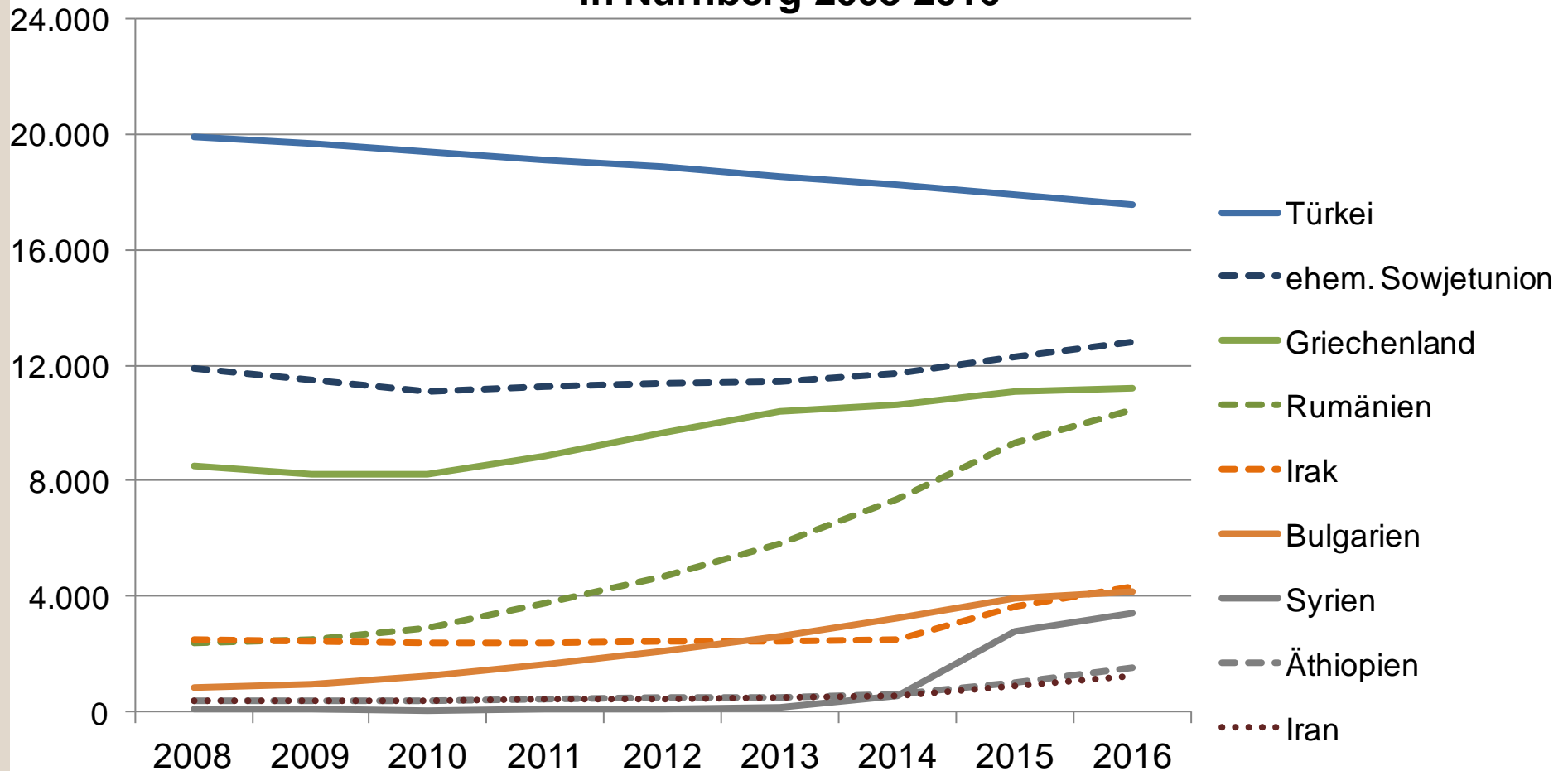
- Integrationspolitik gelingt oder scheitert vor Ort



- Zehn Empfehlungen für kohärente Integrationspolitik

# Integrationsarbeit in Deutschland

## Einwohner nach ausgewählten Nationalitätengruppen in Nürnberg 2008-2016



Daten jeweils Dezember d. J., Quelle: Amt für Stadtforschung und Statistik

# Integrationsarbeit in Deutschland

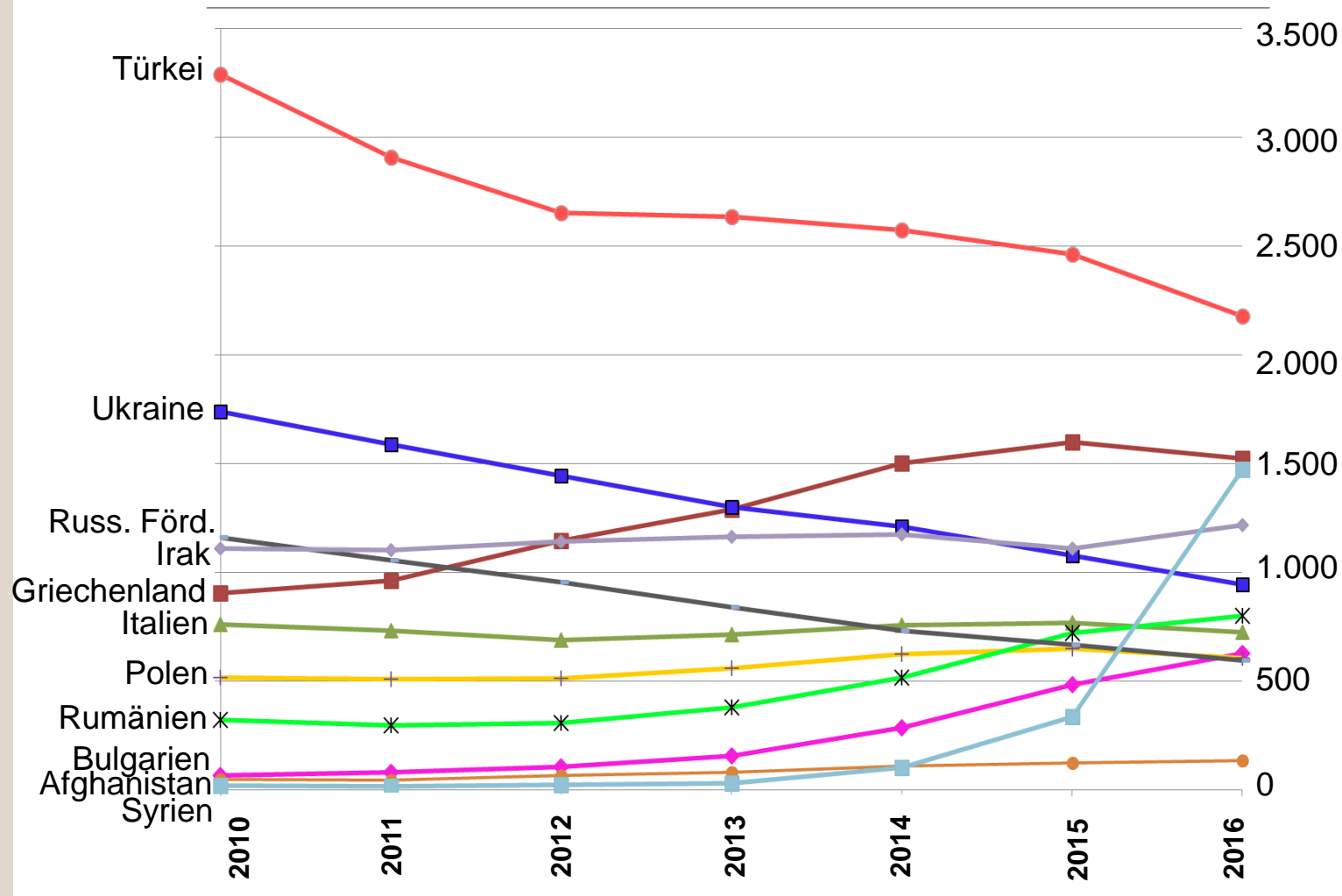
Übergang in den 1. Arbeitsmarkt (September 2017)

	Bestand	Übergang in 1. AM
Gesamt (ohne Geflüchtete)	15.406	1.286 (8,3%)
Geflüchtete	1.096	46 (4,2%)

*Quelle: Agentur für Arbeit, Nürnberg*

# Integrationsarbeit in Deutschland

SGB II-Bezug nach Nationalität (Stand: April 2017)



Quelle: Jobcenter  
Nürnberg-Stadt, 2017

## Armutsgefährdungsquoten – eine Annäherung im Vergleich

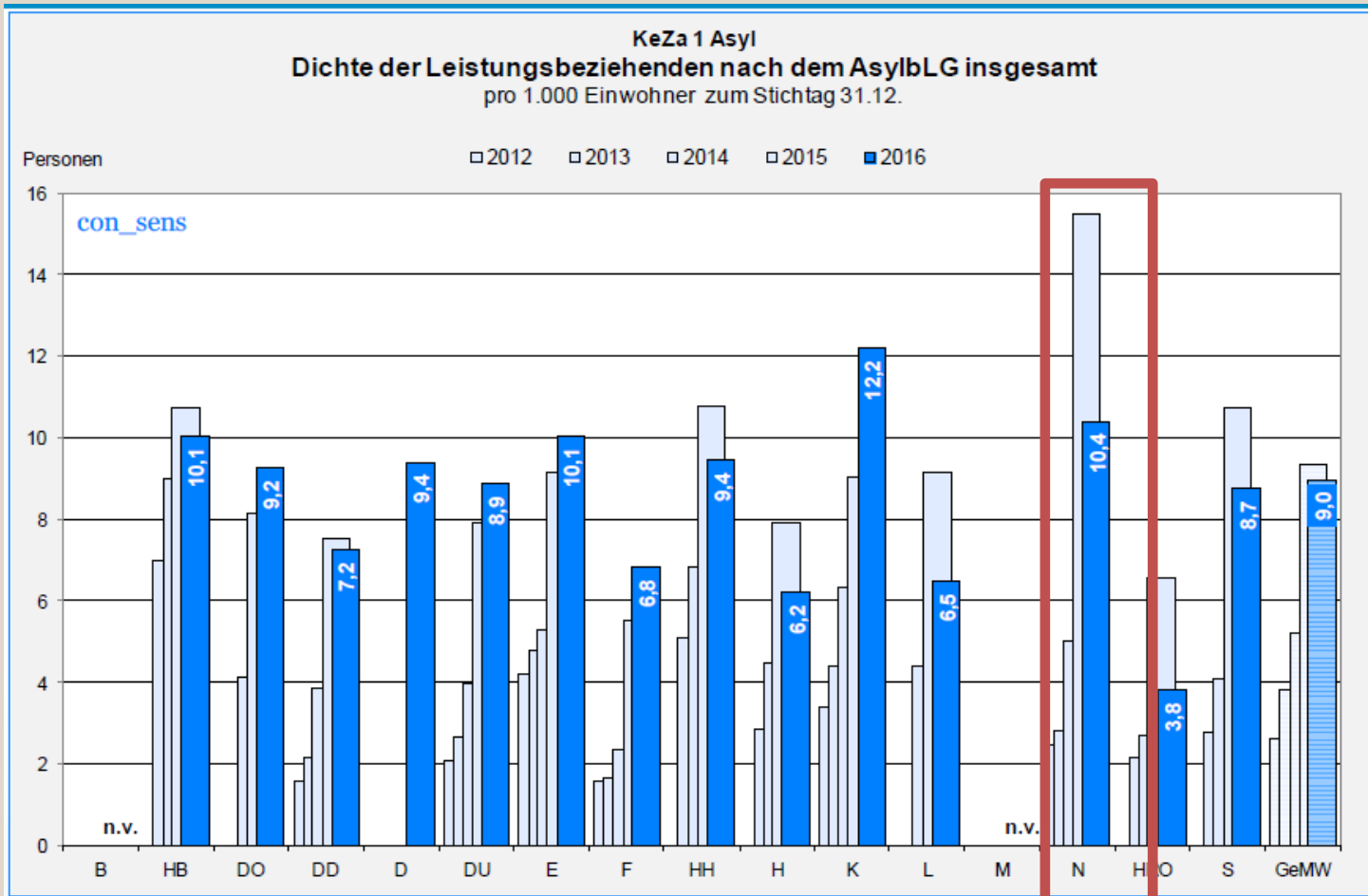
	<b>Nürnberg</b> Datenquelle: WoHaus		<b>Deutschland</b> Datenquelle: Mikrozensus	
	<b>2011</b>	<b>2015</b>	<b>2011</b>	<b>2015</b>
Deutsche ohne Migrationshintergrund	12%	16%	12%	13%
Nicht Deutsche	40%	41%	32%	34%
Deutsche mit Migrationshintergrund	25%	28%	k. A.	k. A.

Die Daten sind nur näherungsweise vergleichbar, da es sich um unterschiedliche Datenquellen handelt!

- Für Nürnberg: Amt für Stadtforschung und Statistik, Wohnungs- und Haushaltserhebung
- Für Deutschland: Statistisches Bundesamt, Mikrozensus

# Integrationsarbeit in Deutschland

## AsylbLG: Dichte der Leistungsbeziehenden

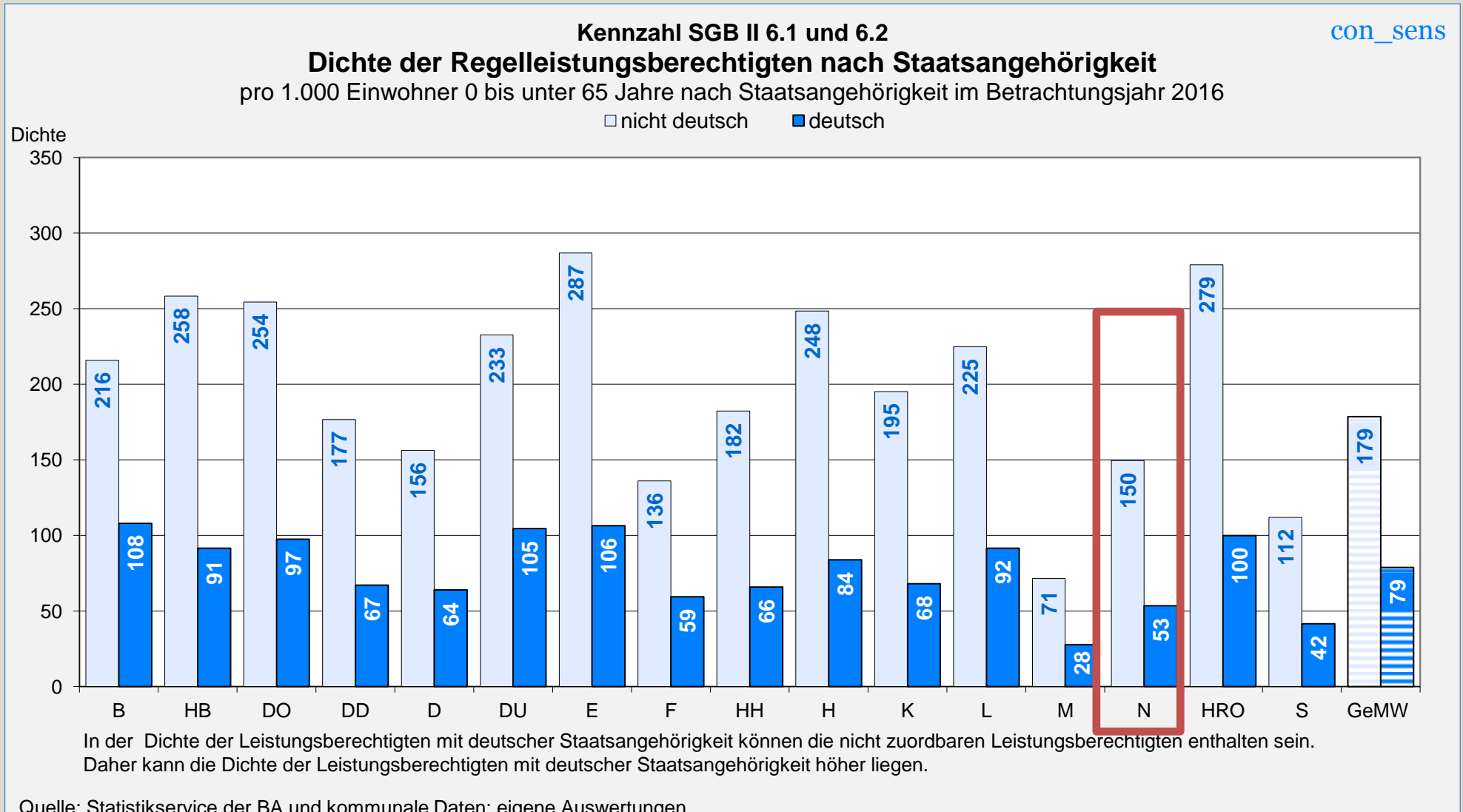


Rückgang in Nürnberg  
um -32,8% im Vergleich  
zum Vorjahr.  
Im Vergleich der  
Großstädte hoher Anteil  
von Menschen mit guter  
Bleibeperspektive  
(43,3%).

Quelle: con\_sens, Benchmarking kommunaler Sozialleistungen der 16 großen Großstädte Deutschlands

# Integrationsarbeit in Deutschland

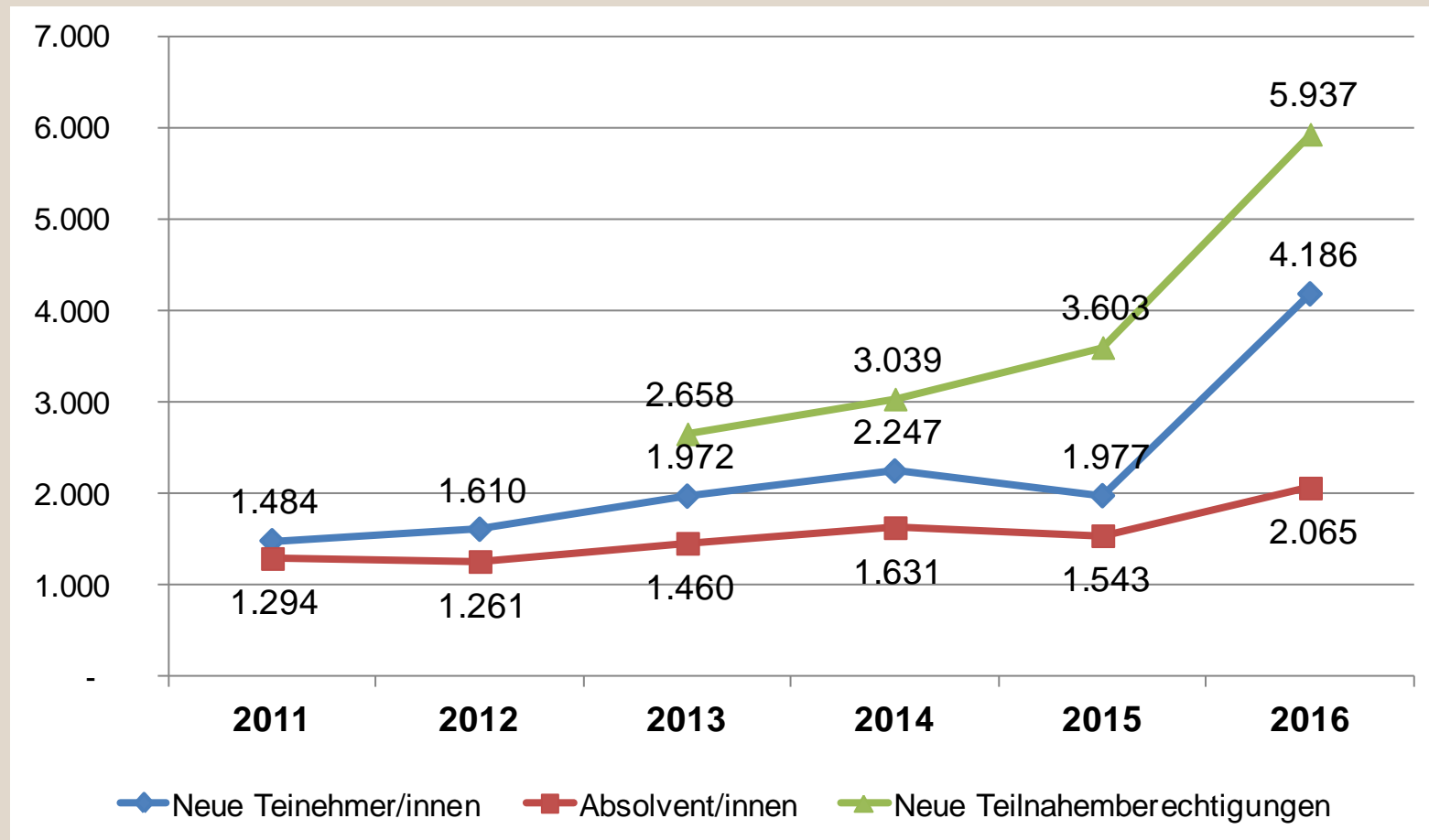
## SGBII-Bezug: Dichte der Regelleistungsberechtigten nach Staatsangehörigkeit





# Integrationsarbeit in Deutschland

Teilnahmeberechtigte, Teilnehmende und Absolvierende von Integrationskursen, 2011 bis 2016 in Nürnberg



Quelle: Bundesamt für Migration und Flüchtlinge, Integrationskursgeschäftsstatistiken.

- Zahl d. neuen TN nicht in Relation zu setzen mit Absolvent/innen → Beginn/ Abschluss können in verschiedenen Jahren liegen
- Das Absolvieren eines Kurses belegt lediglich, dass TN zur Prüfung erschienen ist, lässt keine Aussagen über Erfolg zu.

# Integrationsarbeit in Deutschland

## Grundkonzeption Schule/Sprachförderung in Nürnberg

▪ Kinder mit guter Sprachbeherrschung

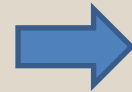


▪ Kinder mit Grundkenntnissen  
aber Förderbedarf



Regelsystem mit  
Förderung, z.B.  
Deutschförderklassen  
DFStunden

▪ Kinder ohne Deutschkenntnisse

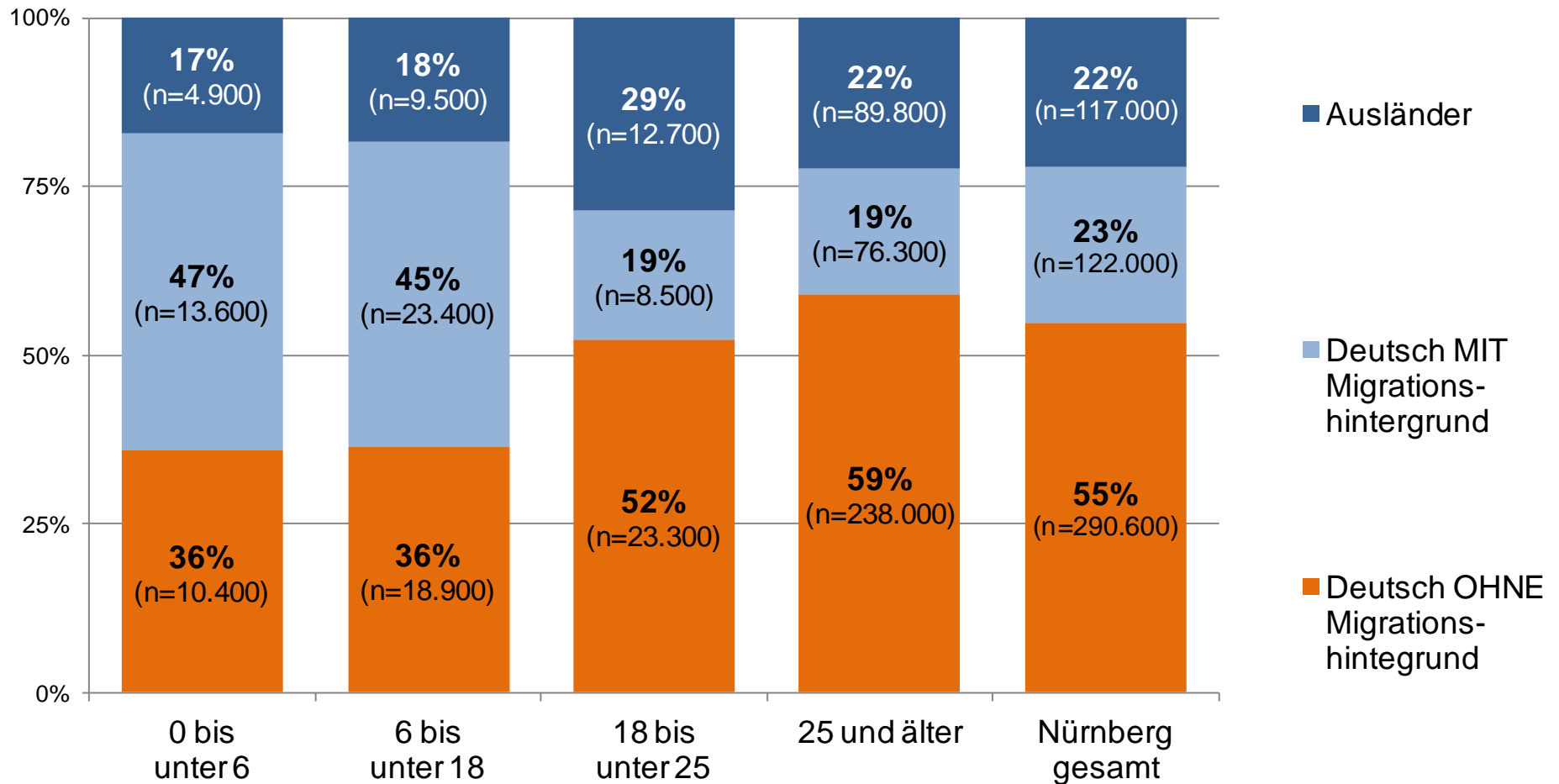


- Ü-Klassen (1.260 Schüler)
- GS (23 Klassen)
- MS (28 Klassen)
  - InGYM
  - Sprint
- BIK in div. Form (70 Klassen)



Regelschulsystem

## ■ Einwohnergruppen in Nürnberg nach Altersgruppen (31.12.2016)



Quelle: Amt für Stadtforschung und Statistik

# Integrationsarbeit in Deutschland

## Elf Empfehlungen

1. Bessere abgestimmte Planung zwischen Integrationsmaßnahmen des Bundes und kommunaler Bedarfe
2. Koordinierung und Steuerung der Angebote durch die kommunale Ebene
3. Keine Programm- und Maßnahmenförderung vor Ort ohne Zustimmung der Kommune
4. Zugangswege zu den Beratungsangeboten effizient gestalten: Zentrale Anlaufstellen Migration
5. Verbindlicherer und frühzeitiger Besuch der Integrationskurse

# Integrationsarbeit in Deutschland

6. Ergänzende Maßnahmen der Kommunen fördern
7. Kinderbetreuung bei den Integrationskursen
8. Leichter Zugang zur Beschäftigung, Praktika und Bundesfreiwilligendienst
9. Integrationsleistungen und Integrationsbereitschaft stärker gewichten
10. Perspektiven für Menschen ohne Bleibeperspektive – Modelle fördern
11. Indikatoren gestützte Integrationsstrategien auf kommunaler Ebene

**Vielen Dank für Ihre Aufmerksamkeit.**

Referat für Jugend, Familie und Soziales  
Rathaus  
Hauptmarkt 18  
90403 Nürnberg

Reiner Prölß  
Berufsmäßiger Stadtrat  
+49 (0)9 11 / 2 31-55 00  
[reiner.proelss@stadt.nuernberg.de](mailto:reiner.proelss@stadt.nuernberg.de)  
<http://www.soziales.nuernberg.de>