

Weitere Angebote der Fachstelle:

Versorgung mit Wohnraum

- **Unterbringung in Pensionen**
Telefon 09 11 / 2 31-26 38
09 11 / 2 31-22 13
Fax 09 11 / 2 31-34 82
- **Unterbringung in stadteigenen Wohnungen**
Telefon 09 11 / 2 31-27 39
09 11 / 2 31-55 69
- **Vermittlung von Wohnungen in Sozialimmobilien**
Telefon 09 11 / 2 31-27 39

Hilfen für Wohnungslose und Durchreisende

Telefon 09 11 / 2 31-26 38
09 11 / 2 31-22 13

Ambulante und stationäre Hilfen im Haus Großweidenmühlstraße

- **Heime der Sozialhilfe**
Großweidenmühlstr. 33/43
90419 Nürnberg

Haus für Frauen

Telefon 09 11 / 2 31-55 37
Fax 09 11 / 2 31-68 25

Haus für Männer

Telefon 09 11 / 2 31-24 62
Dieses Telefon ist 24 Stunden täglich erreichbar
Fax 09 11 / 2 31-21 66

Zum Haus für Frauen und Haus für Männer ist jeweils ein eigenes Faltblatt erhältlich

Fachstelle für Wohnungsfragen und Obdachlosigkeit

Kirchenweg 56, 90419 Nürnberg
Telefon 09 11 / 2 31-26 50

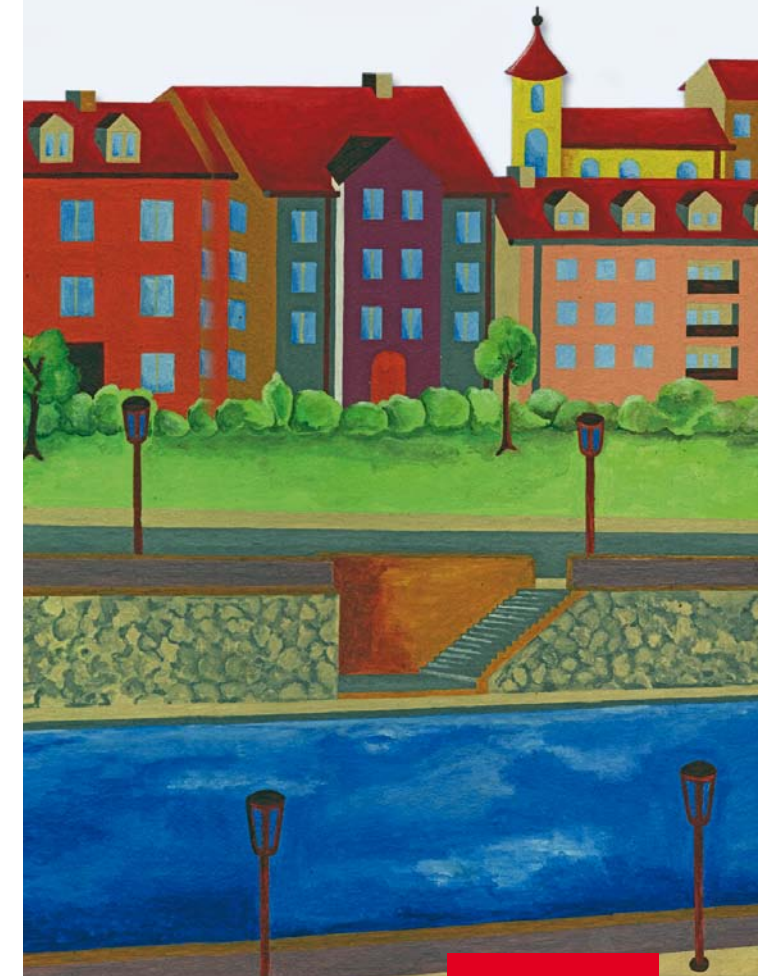
Amt für Existenzsicherung und soziale Integration – Sozialamt Weitere Abteilungen und Dienstleistungen

Adresse der Zentrale des Sozialamtes

Dietzstraße 4, 90443 Nürnberg
Fax: 09 11 / 2 31-58 80, E-Mail sha@stadt.nuernberg.de

- **Allgemeine Auskünfte und Beratung**
Telefon 09 11 / 2 31-23 15
- **Behindertenbeauftragter der Stadt Nürnberg**
Telefon 09 11 / 2 31-32 33
- **Bestattungskosten/Übernahme**
Telefon 09 11 / 2 31-41 83
- **Betreuungsstelle der Stadt Nürnberg**
Telefon 09 11 / 2 31-24 66
- **Bildung und Teilhabe – Dienstleistungszentrum**
Telefon 09 11 / 2 31-43 47, -25 43
- **Fachstelle für Wohnungsfragen und Obdachlosigkeit**
Telefon 09 11 / 2 31-26 50
- **Grundsicherung im Alter und bei Erwerbsminderung**
Telefon 09 11 / 2 31-55 13, -24 15
- **Hilfe zum Lebensunterhalt/Leistungen nach dem AsylbLG**
Telefon 09 11 / 2 31-24 15, -55 13
- **Hilfe zur Pflege**
Telefon 09 11 / 2 31-47 80
- **Nachbarschaftshaus Gostenhof**
Telefon 09 11 / 2 31-70 81
- **Nürnberg Pass**
Telefon 09 11 / 2 31-25 43, -43 47
- **Soziales Entschädigungsrecht / Kriegsopferfürsorge**
Telefon 09 11 / 2 31-22 05
- **Sozialpädagogischer Fachdienst**
Telefon 09 11 / 2 31-81 03
- **Stab Armutsprävention**
Telefon 09 11 / 2 31-55 19
- **Stadtteilladen Dianastraße**
Telefon 09 11 / 42 55 77
- **Stadtteiltreff Nordost**
Telefon 09 11 / 5 10 98 25
- **Unterhaltssicherung für Wehrdienstleistende**
Telefon 09 11 / 2 31-22 05

Fachstelle für Wohnungsfragen und Obdachlosigkeit



Die Fachstelle für Wohnungsfragen und Obdachlosigkeit des Sozialamtes bietet Hilfe bei allen Fragen, die sich beim Thema Wohnungsverlust stellen.

Wohnen ist eines der Grundbedürfnisse des Menschen.

Drohende Wohnungslosigkeit oder bereits eingetretene Obdachlosigkeit beeinträchtigen die Möglichkeiten am Erwerbsleben und am Leben in der Gemeinschaft teilzunehmen.

Unser Leistungsangebot

Die Fachstelle für Wohnungsfragen und Obdachlosigkeit berät Sie bei drohendem Wohnungsverlust. Dieser kann eintreten infolge von

- **Mietschulden und Mietrückständen**
- **fristloser Kündigung** durch den Vermieter nach § 543 BGB
- **Räumungsklage**
Die Fachstelle wird in diesem Fall vom Amtsgericht benachrichtigt
- **Zwangsräumung**
Die Fachstelle wird in diesem Fall vom Gerichtsvollzieher verständigt

Wir unterstützen Sie

- bei Verhandlungen mit Ihrem Vermieter
- bei Verhandlungen mit Rechtsanwälten
- bei der Wohnungssuche

Wir beraten Sie

- telefonisch
- bei uns im Kirchenweg 56 – am besten nach telefonischer Vereinbarung



Sie erreichen uns



Adresse

Amt für Existenzsicherung und soziale Integration – Sozialamt
Fachstelle für Wohnungsfragen und Obdachlosigkeit
Kirchenweg 56
90419 Nürnberg

Öffnungszeiten

Montag bis Freitag 8.30 bis 12.30 Uhr
Bitte vereinbaren Sie wenn möglich einen Termin

Öffentliche Verkehrsmittel

Sie erreichen uns mit der Straßenbahnlinie 6 und Stadtbuslinie 34 – Haltestelle St. Johannesfriedhof

Telefon, Fax, Email

Telefon 09 11 / 2 31-22 11

Fax 09 11 / 2 31-1 40 28

09 11 / 2 31-34 82

Email sha@stadt.nuernberg.de

Die Zuständigkeit unserer Sachbearbeiterinnen und Sachbearbeiter richtet sich nach dem Anfangsbuchstaben Ihres Nachnamens

A-F 09 11 / 2 31-21 25

G, H, J, K, L 09 11 / 2 31-34 61

M-R+T 09 11 / 2 31-1 40 56

I, S, U-Z 09 11 / 2 31-84 25

Internet

Weitere Informationen zu den Abteilungen des Sozialamtes finden Sie unter www.sozialamt.nuernberg.de

Stadt am Fluss

Die Broschüren des Sozialamtes zeigen auf dem Titelbild Werke, die in der Kunsttherapie von Bewohnerinnen und Bewohnern des Hauses Großweidenmühlstraße – einer Einrichtung der Obdachlosenhilfe des Sozialamtes der Stadt Nürnberg – gefertigt wurden.



Impressum

Herausgeber: Stadt Nürnberg

Amt für Existenzsicherung und soziale Integration – Sozialamt

Gestaltung: Harald Bosse, Alexandra Frank-Schinke, Reinhard Hofmann

Foto: Ralf Schedlbauer

Druck: wfb Werkstatt für Behinderte der Stadt Nürnberg gGmbH, Druckerei
2. Auflage, 1.000 Stück (Stand August 2012)