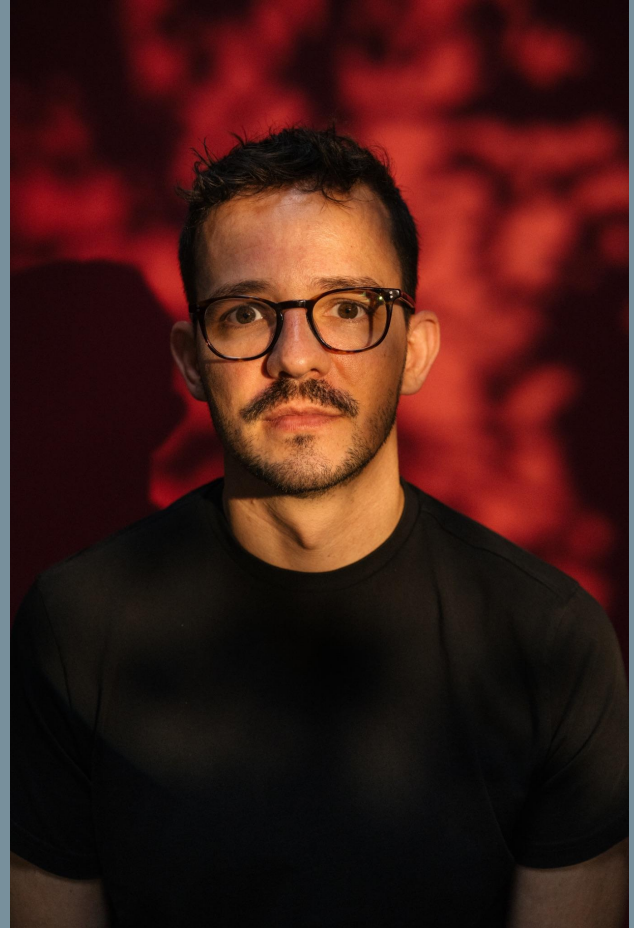
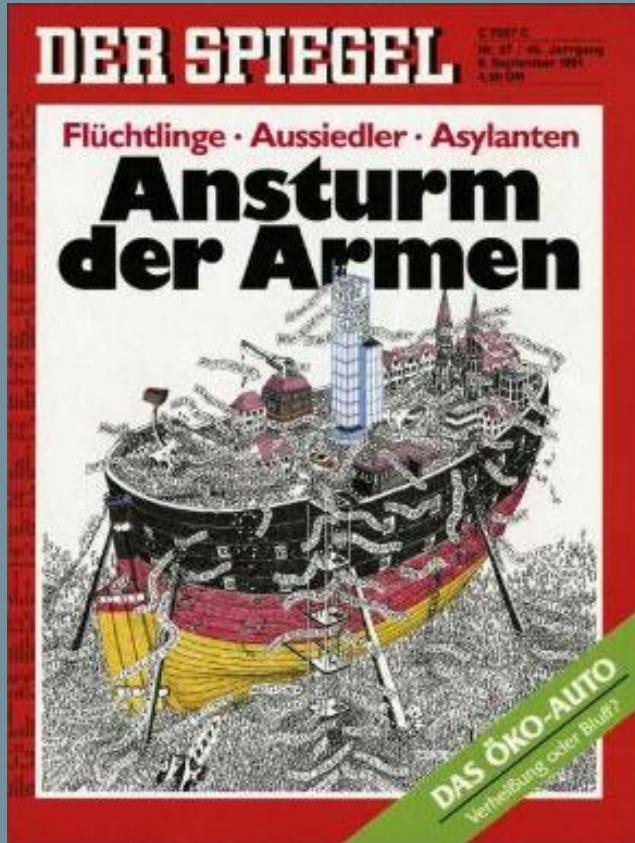


Was es braucht  
um Armut zu überwinden

# Biografisches

- In Armut aufgewachsen
- Quereinstieg in den Journalismus
- Diagnosen & Therapie
- “Keine Aufstiegsgeschichte” & Arbeit als Autor, freier Journalist und Trainer





Spiegel Cover 1991



Spiegel Cover 2006

# Dialektik des Systems

- Komplizierte Amtssprache
- Bestrafung/Sanktionen
- Reproduktion von Ungleichheit (Class making)
- Bedarf an Niedriglöhnern
- Sorge um zu viel Ausgaben für Soziales
- Hilfesysteme zur Unterstützung
- Einlösung des Gleichheitsversprechens
- Menschen, die etwas zum Guten wenden wollen
- Bedarf an Facharbeiter\*innen
- Folgeprobleme von Armut sind ungleich teuer als die Überwindung von Armut selbst

# Problemanalyse

## Gesundheit, Bildung, soziale Teilhabe

Das Deutsche Institut für Wirtschaftsforschung (DIW), das das Gutachten im Auftrag der Diakonie erstellt hat, verweist auf eine OECD-Studie, wonach sich die gesamtgesellschaftlichen Kosten vergangener und aktueller Kinderarmut in Deutschland im Jahr 2019 auf etwa 3,4 Prozent des Bruttoinlandsprodukts beliefen, also mehr als 100 Milliarden Euro.

<https://www.tagesschau.de/inland/kinderarmut-studie>

Verteilung

# ARMUT GEFÄHRDET DIE DEMOKRATIE

Ausgabe 17/2023



Die soziale Ungleichheit hat sich in den vergangenen Jahren zum Teil weiter verschärft. Darunter leidet auch das Vertrauen in das politische System.

---



<https://www.wsi.de/de/faust-detail.htm?produkt=HBS-008981>

**Gini-Koeffizient, Einkommensarmut und Einkommensreichtum in Deutschland,  
2010-2021**

Angaben in Prozent (Armuts- und Reichtumsquoten)

<b>Jahr</b>	<b>Gini-Koeffizient</b>	<b>Strenge Armut</b>	<b>Armut</b>	<b>Reichtum</b>	<b>Großer Reichtum</b>
<b>2010</b>	0,282	7,8	14,2	7,7	1,9
<b>2011</b>	0,285	7,8	14,4	7,8	1,8
<b>2012</b>	0,285	8,3	14,6	7,9	1,8
<b>2013</b>	0,292	8,5	15,2	8,1	2,1
<b>2014</b>	0,288	9,0	15,5	8,2	1,7
<b>2015</b>	0,293	10,2	16,4	7,3	1,9
<b>2016</b>	0,292	9,8	16,1	8,0	1,7
<b>2017</b>	0,291	10,0	16,2	6,9	1,7
<b>2018</b>	0,291	10,1	16,4	7,2	1,6
<b>2019</b>	0,295	10,7	16,7	7,3	2,0
<b>2020</b>	0,304	11,5	17,3	7,9	1,7
<b>2021</b>	0,310	11,3	17,8	8,0	2,3



BÜRGERGELD-BETRUG

## „Sozialmissbrauch beenden“ – CSU-Politiker fordert „Mini-Stütze“ für EU-Ausländer

Stand: 14:21 Uhr | Lesedauer: 2 Minuten



476




**WELTplus für nur 1€ testen!**



Mehr als **225.000 Abonnenten** nutzen bereits WELTplus! Erhalten auch Sie Zugriff auf alle Inhalte auf WELT.de und in der WELT News App.

**JETZT TESTEN**

<https://www.welt.de/politik/deutschland/article68da1c1f7a0d4c499e8bba21/Buergergeld-Sozialmissbrauch-beenden-CSU-Politiker-fordert-Mini-Stuetze-fuer-EU-Auslaender.html>

In der Debatte über die Sozialpolitik pocht CSU-Chef Markus Söder auf "harte Reformen". "Die Kosten explodieren nicht nur bei der Migration, sondern im gesamten sozialen Bereich", warnte Söder in der [Augsburger Allgemeinen](#) . Das schwäche Deutschland "von den Kommunen bis zum Bund".

Der Sozialstaat brauche daher ein "grundsätzliches Update", sagte der bayerische Ministerpräsident weiter. "Nur so bleiben wir leistungsfähig und können weiterhin denjenigen helfen, **die wirklich Hilfe** benötigen", unterstrich Söder.

<https://www.tagesschau.de/inland/innenpolitik/sozialstaat-debatte-reformen-100.html>

Lesepassage:



[Home](#) > [Zeitschrift für Politikwissenschaft](#) > Article

# „Dem Deutschen Volke“? Die ungleiche Responsivität des Bundestags

Government for the People? – Unequal Responsiveness of the Bundestag

<https://link.springer.com/article/10.1007/s41358-017-0097-9>

**Strafender Staat**

**Helfender Staat**

**VS**

# Die Mittelschicht in Deutschland ist seit Mitte der 1990er Jahre geschrumpft

Anteil der Bevölkerung in Prozent nach Einkommensgruppe



Anmerkung: Für die Einteilung in Einkommensschichten wird das äquivalenzgewichtete verfügbare Haushaltseinkommen aus dem Jahr 2018 herangezogen und in Relation zum Median gesetzt: Untere Einkommensschicht < 75%; untere Mittelschicht 75-100%; mittlere Mittelschicht 100-150%; obere Mittelschicht 150-200%; obere Einkommensschicht > 200%. Quelle: Consiglio, V., Geppert, C., Königs, S., Levy, H. & Vindics, A. (2021). Bröckelt die Mittelschicht? Risiken und Chancen für mittlere Einkommensgruppen auf dem deutschen Arbeitsmarkt. Gütersloh: Bertelsmann Stiftung.

| BertelsmannStiftung

<https://www.bertelsmann-stiftung.de/de/themen/aktuelle-meldungen/2021/dezember/die-mittelschicht-in-deutschland-broeckelt>

# Möglichkeiten der Veränderung

# Lesepassage:





# 1. Auf individueller Ebene

## 2. Auf Arbeitsebene

# 3. Auf politischer Ebene

# Danke für ihre Aufmerksamkeit!

## Kontakt



Olivier\_cyrill



oliviercyrilldavid@gmail.com