

Demographie und Vereinsentwicklung



Gerd Miehling

Zentrum für Erwachsenen- und
Senioren-sport (ZEUS)

Die
Nr.1 im
Sport

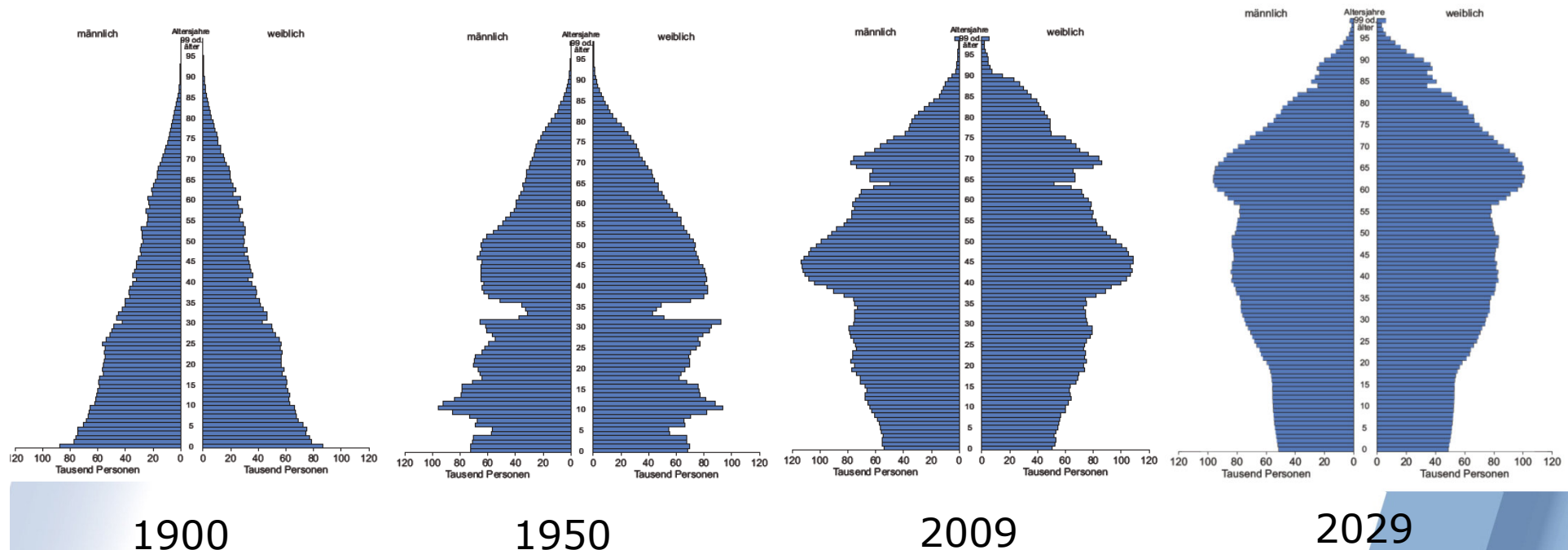
7. Nürnberger Sportdialoge: Mitgliederentwicklung im Sportverein am 09.11.2013

Workshop-Agenda



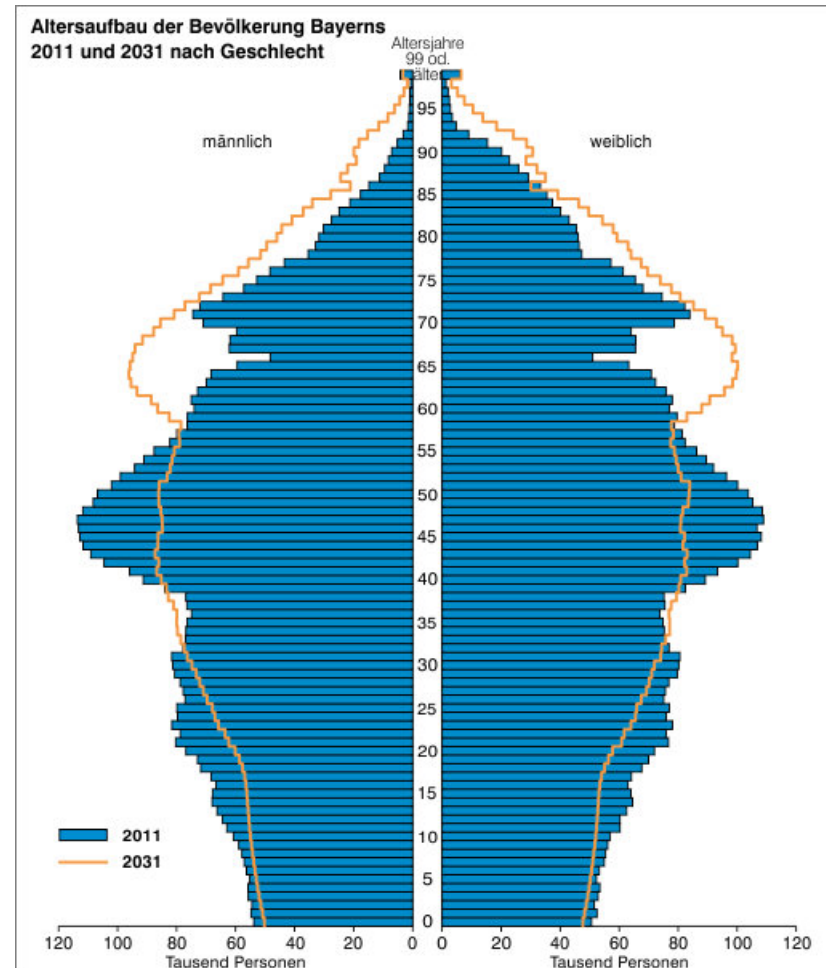
- Bevölkerungsentwicklung
 - Was erwartet uns?
- Mitgliederentwicklung
 - Zuwachs oder Rückgang?
- Chancen und Perspektiven
 - Wie stellen wir uns darauf ein?

Altersaufbau der Bevölkerung in Bayern 1900 bis 2029



Quelle: Bayer. Landesamt für Statistik und Datenverarbeitung. München 2010

Altersaufbau der Bevölkerung Bayerns 2031 gegenüber 2011

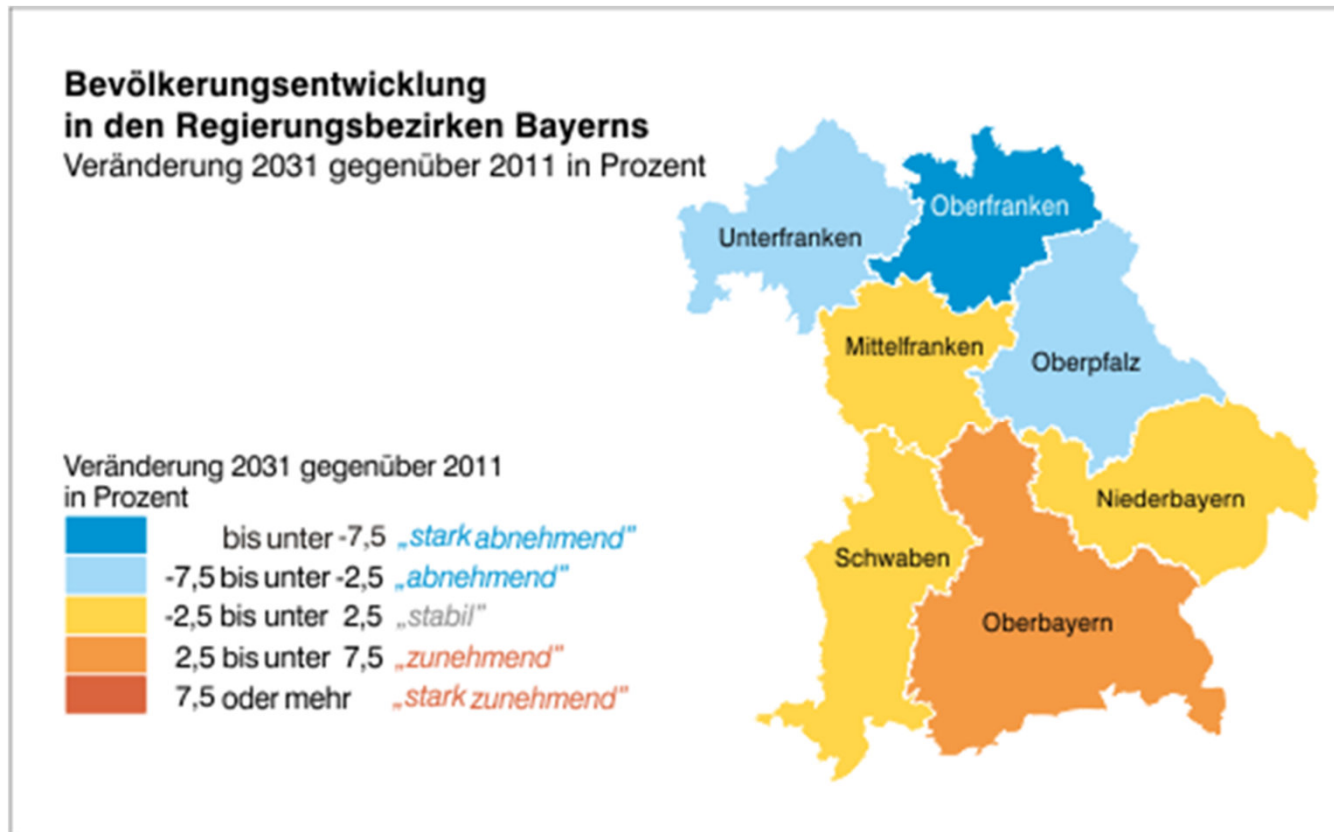


Quelle: Bayer. Landesamt für Statistik und
Datenverarbeitung. München 2012

Die
Nr.1 im
Sport

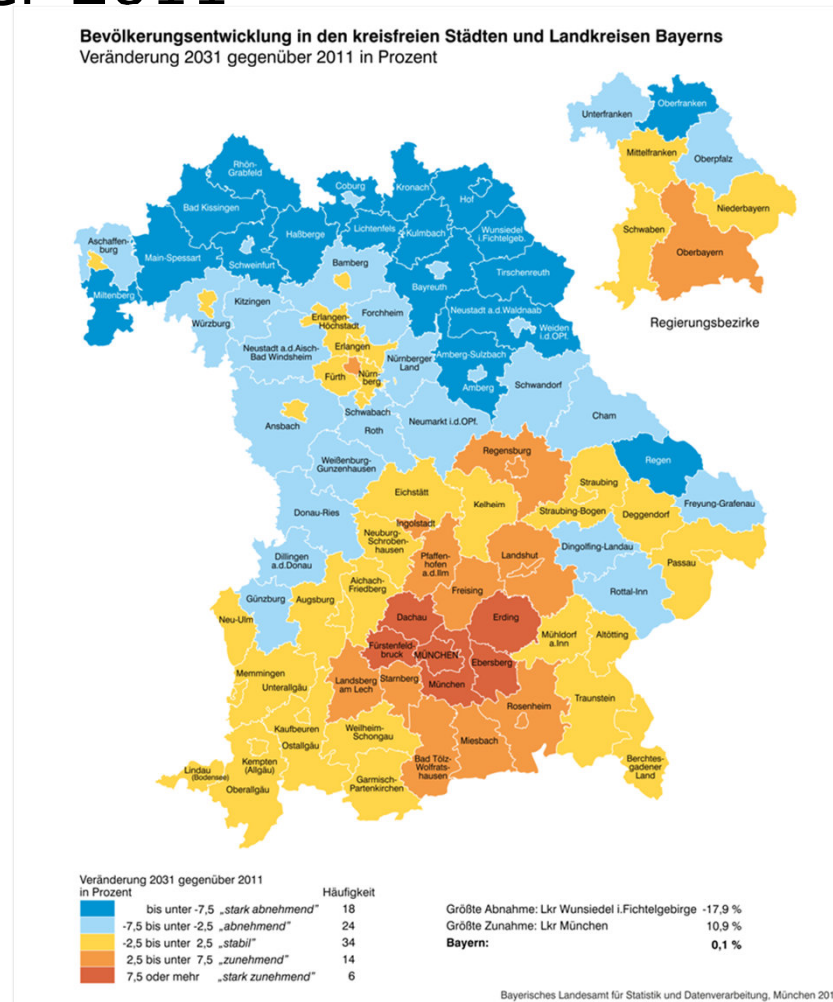
7. Nürnberger Sportdialoge: Mitgliederentwicklung im Sportverein am 09.11.2013
Gerd Miehling (ZEUS): Workshop „Demographie und Vereinsentwicklung“

Bevölkerungsentwicklung Bayern 2031 gegenüber 2011



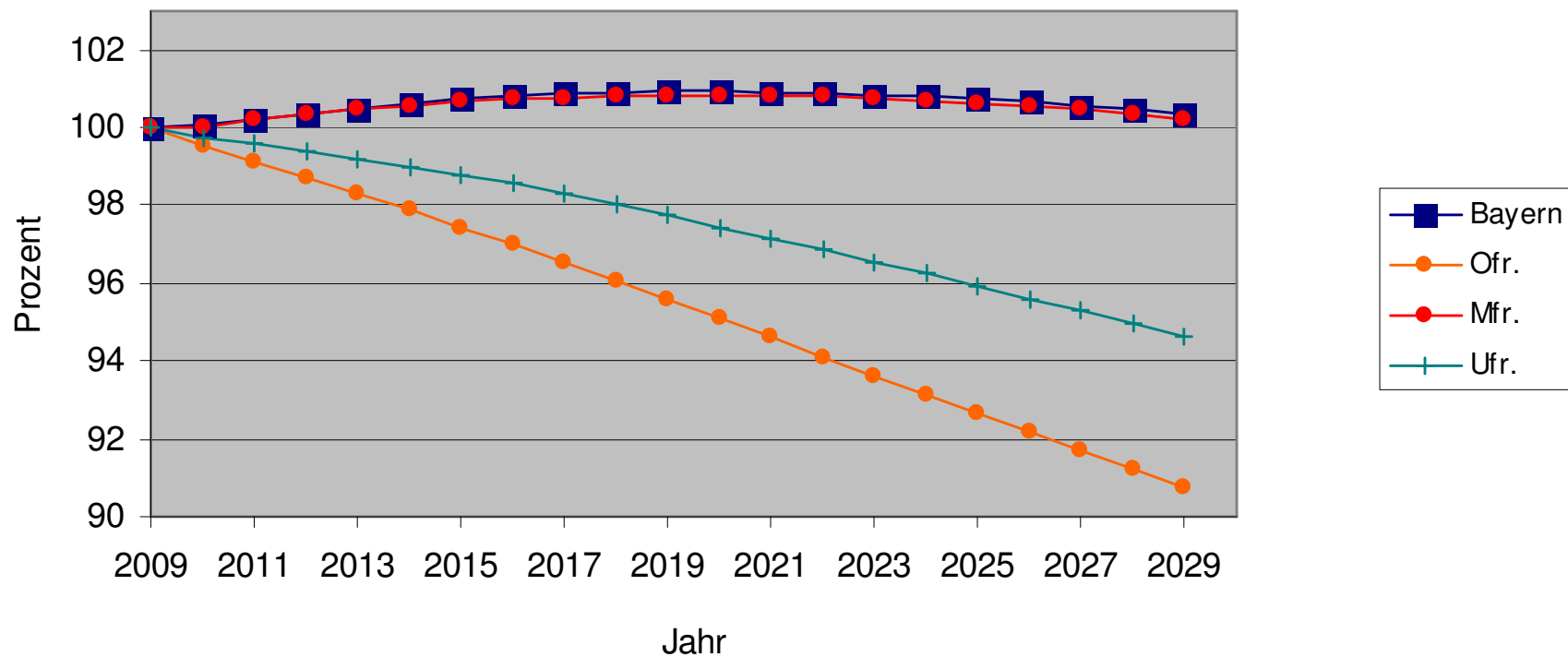
Quelle: Bayer. Landesamt für Statistik und Datenverarbeitung, München 2012

Bevölkerungsentwicklung Bayern 2031 gegenüber 2011

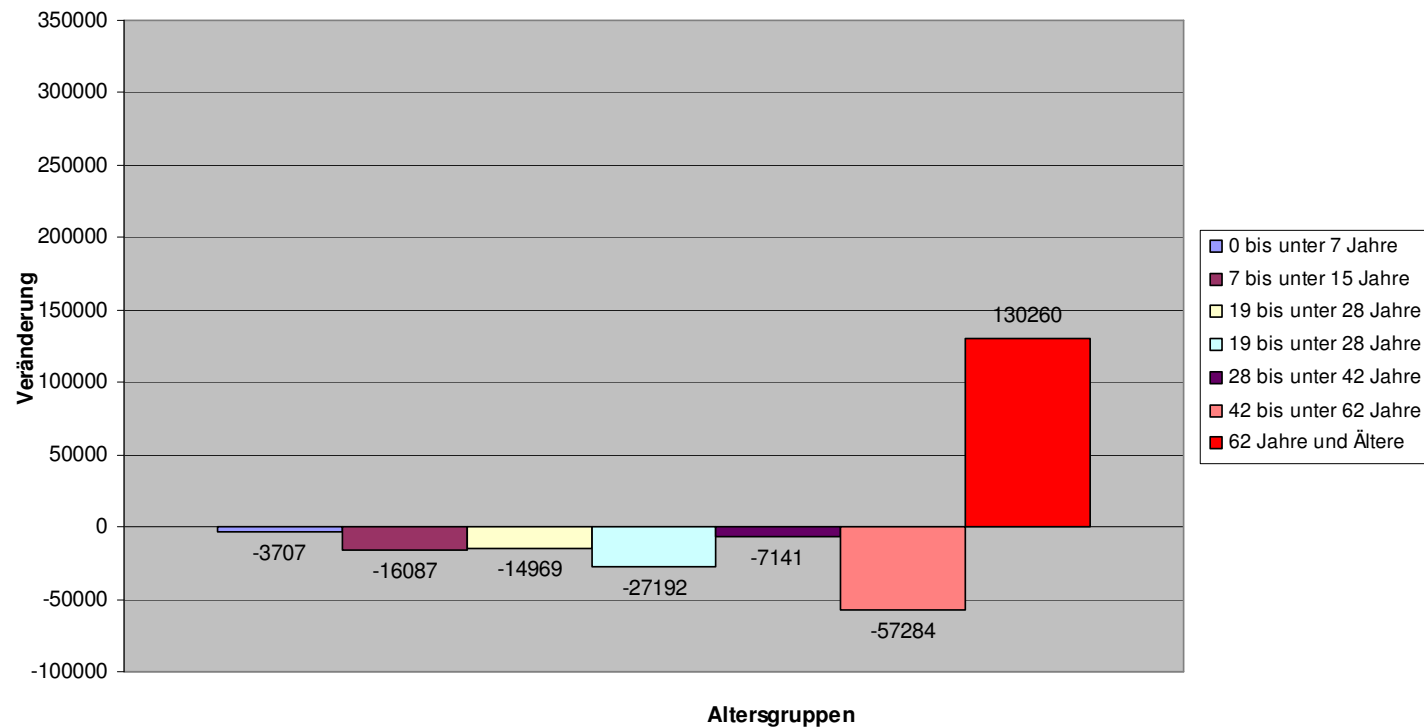


Quelle: Bayer. Landesamt für Statistik und Datenverarbeitung.
München 2012

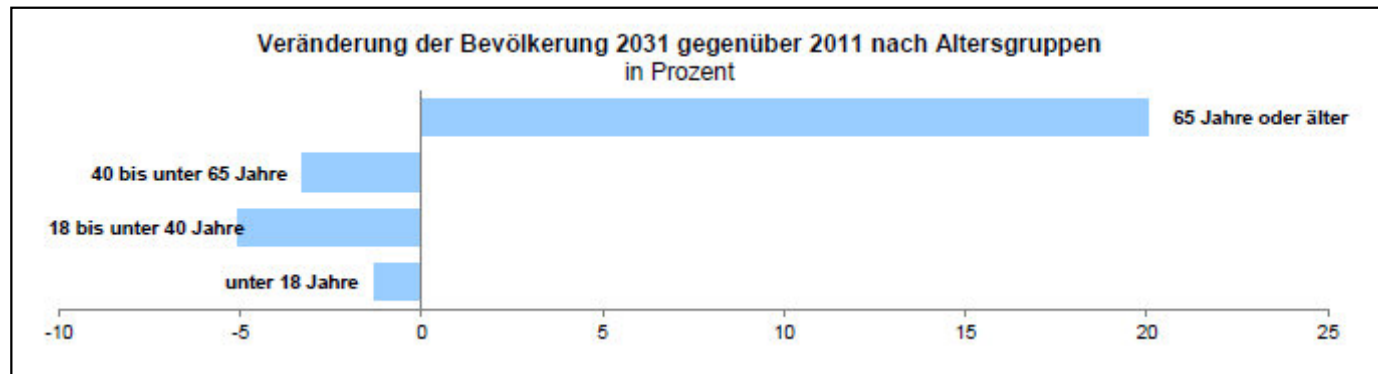
Bevölkerungsprognose Bayern und Franken 2009 bis 2029



Veränderung der Altersgruppen in Mittelfranken 2009 zu 2029



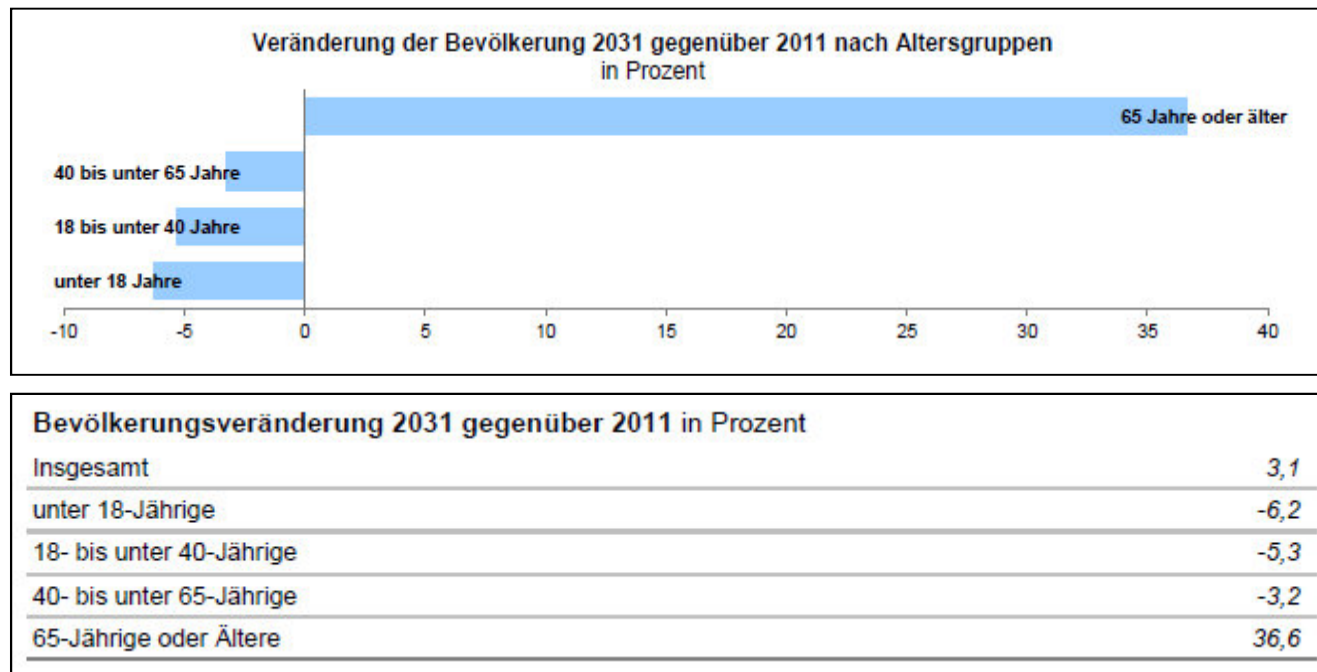
Veränderung der Altersgruppen in Nürnberg 2011 zu 2031



Bevölkerungsveränderung 2031 gegenüber 2011 in Prozent	
Insgesamt	1,3
unter 18-Jährige	-1,3
18- bis unter 40-Jährige	-5,1
40- bis unter 65-Jährige	-3,3
65-Jährige oder Ältere	20,0

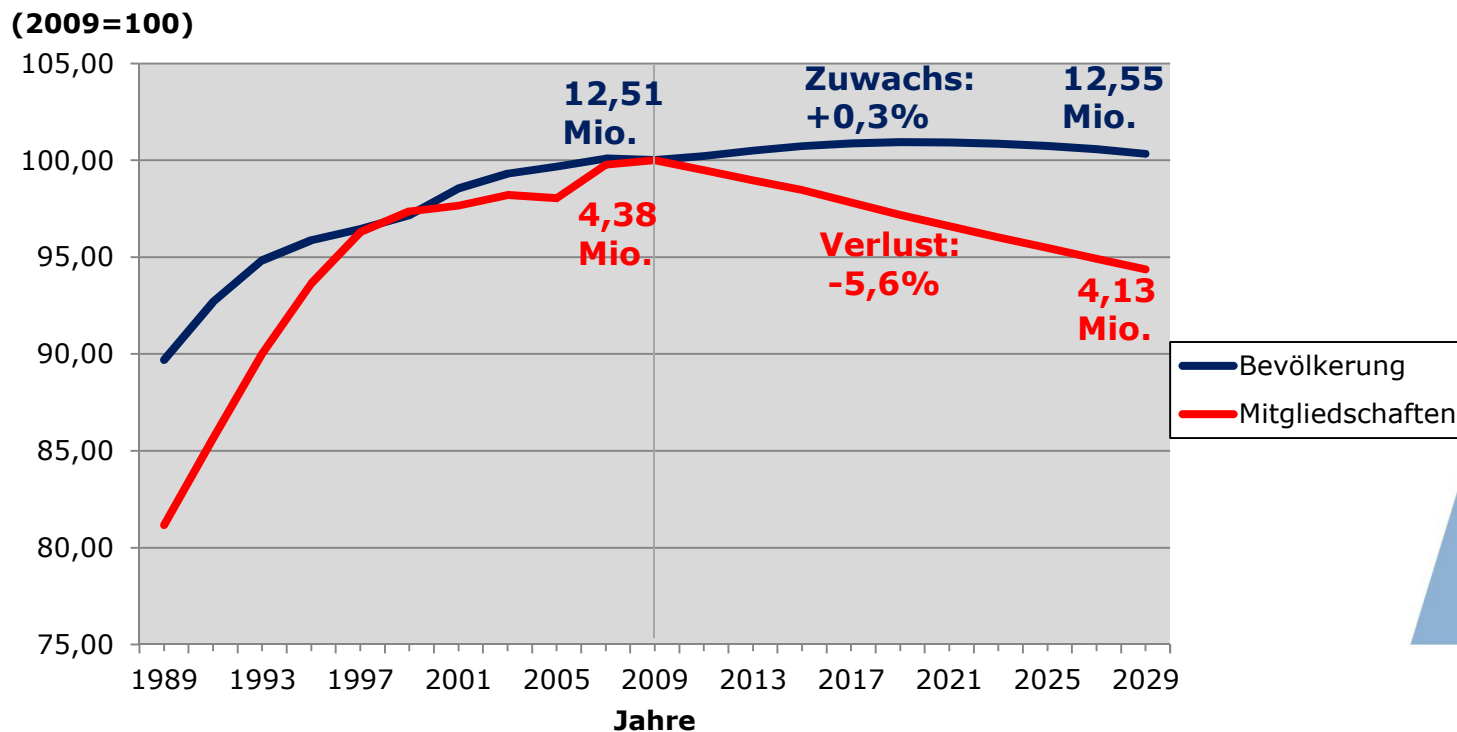
Quelle: Bayer. Landesamt für Statistik und Datenverarbeitung, München 2012

Veränderung der Altersgruppen in Fürth 2011 zu 2031



Quelle: Bayer. Landesamt für Statistik und Datenverarbeitung, München 2012

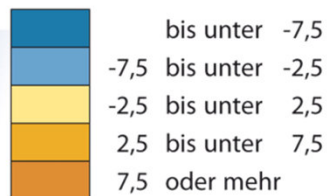
Entwicklung von Bevölkerung und Mitgliedern in Bayern (1989-2029)



Entwicklung BLSV-Mitgliedschaften

1. Entwicklung der Mitgliedschaften Bayerns in Sportbezirken und -kreisen

Veränderung 2029 gegenüber 2009
in Prozent



Häufigkeit

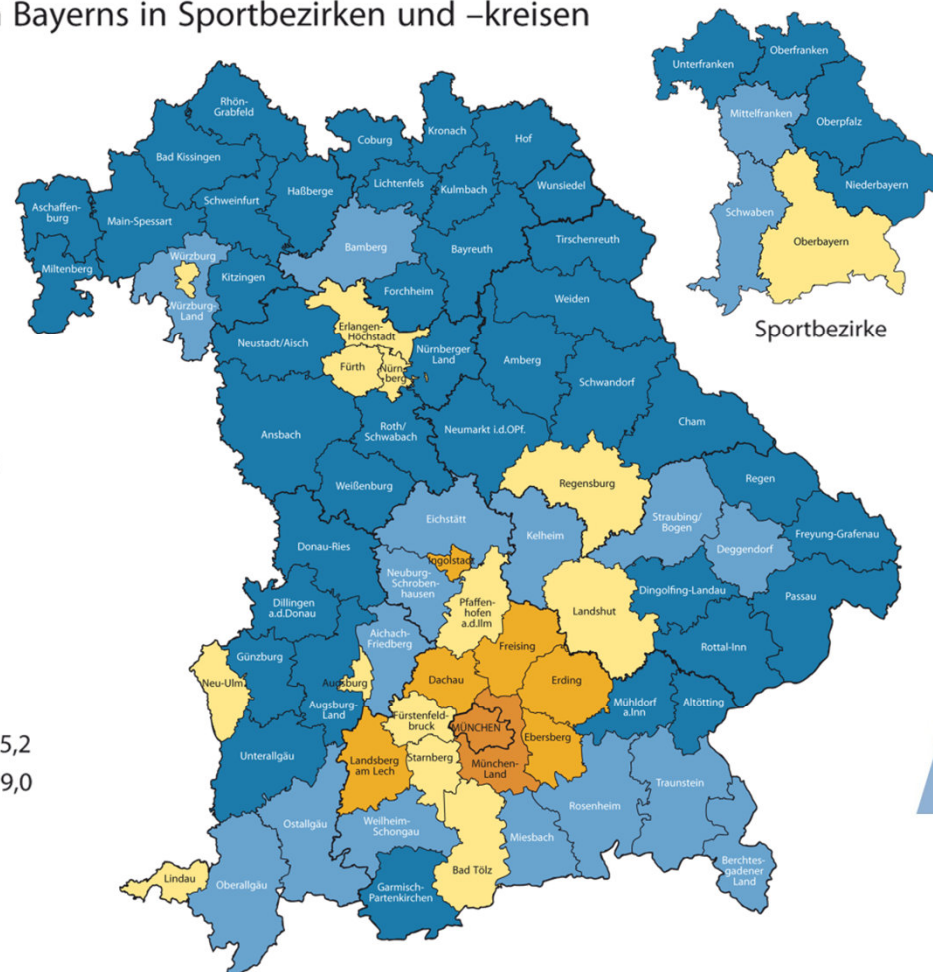
40
15
13
6
2

Minimum: Sportkreis Wunsiedel

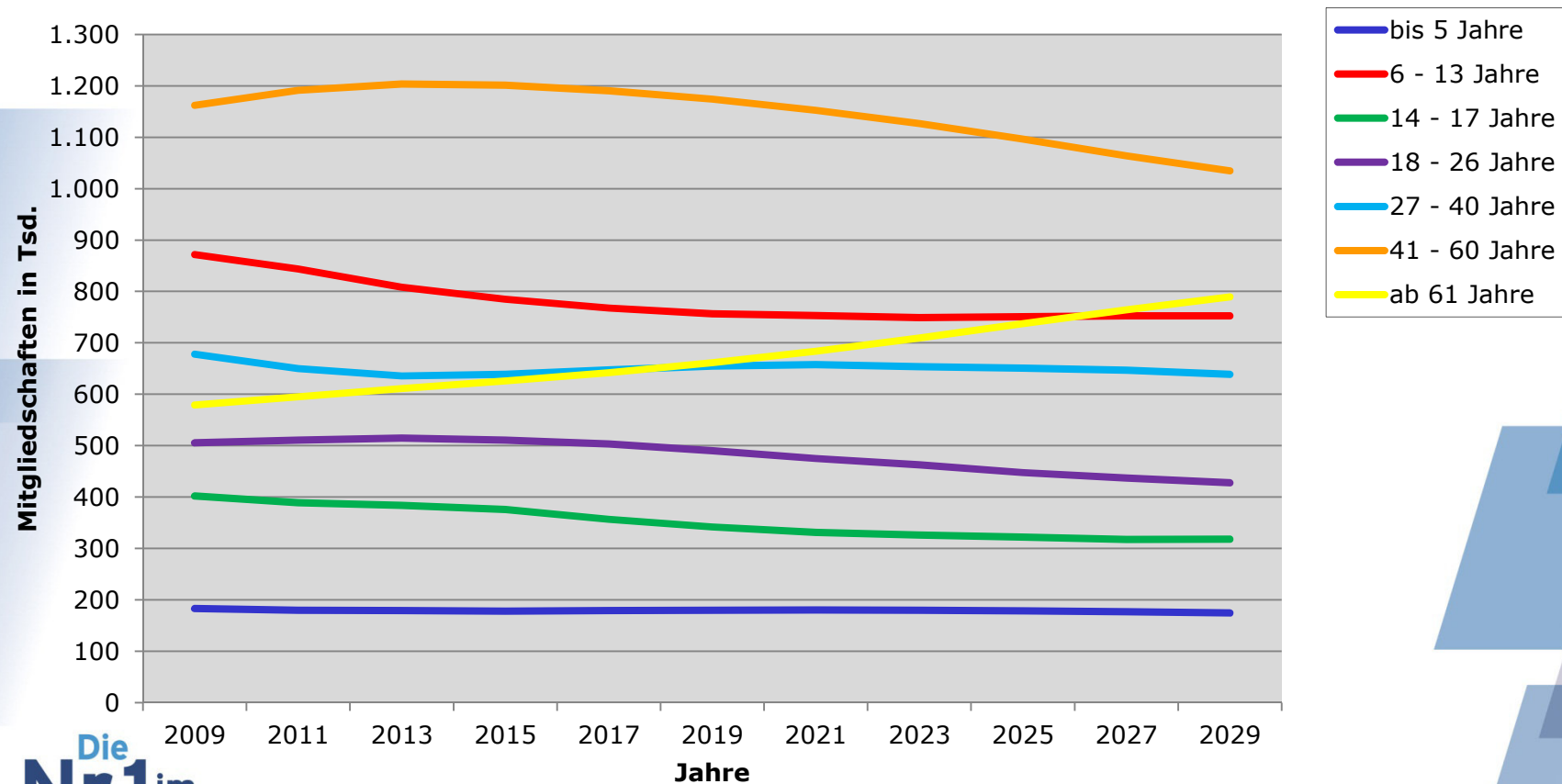
-25,2

Maximum: Sportkreis München

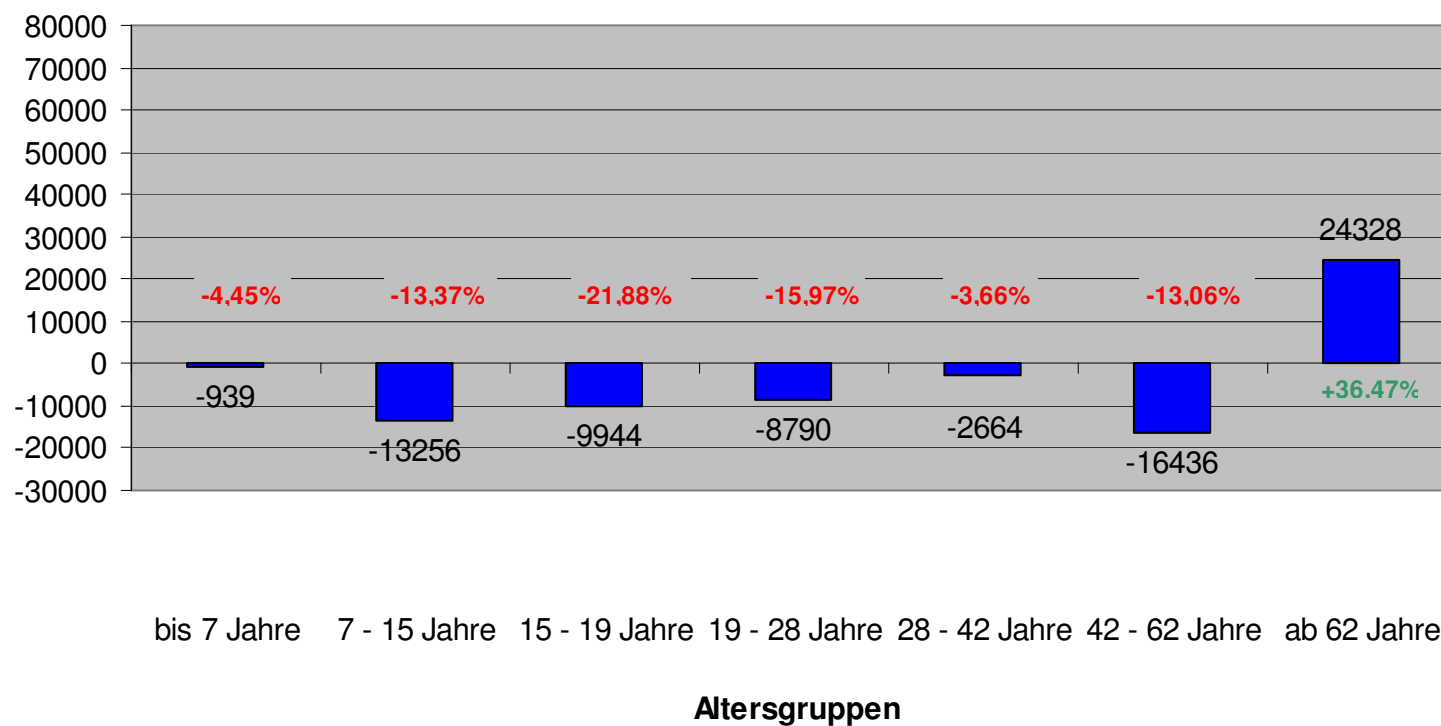
9,0



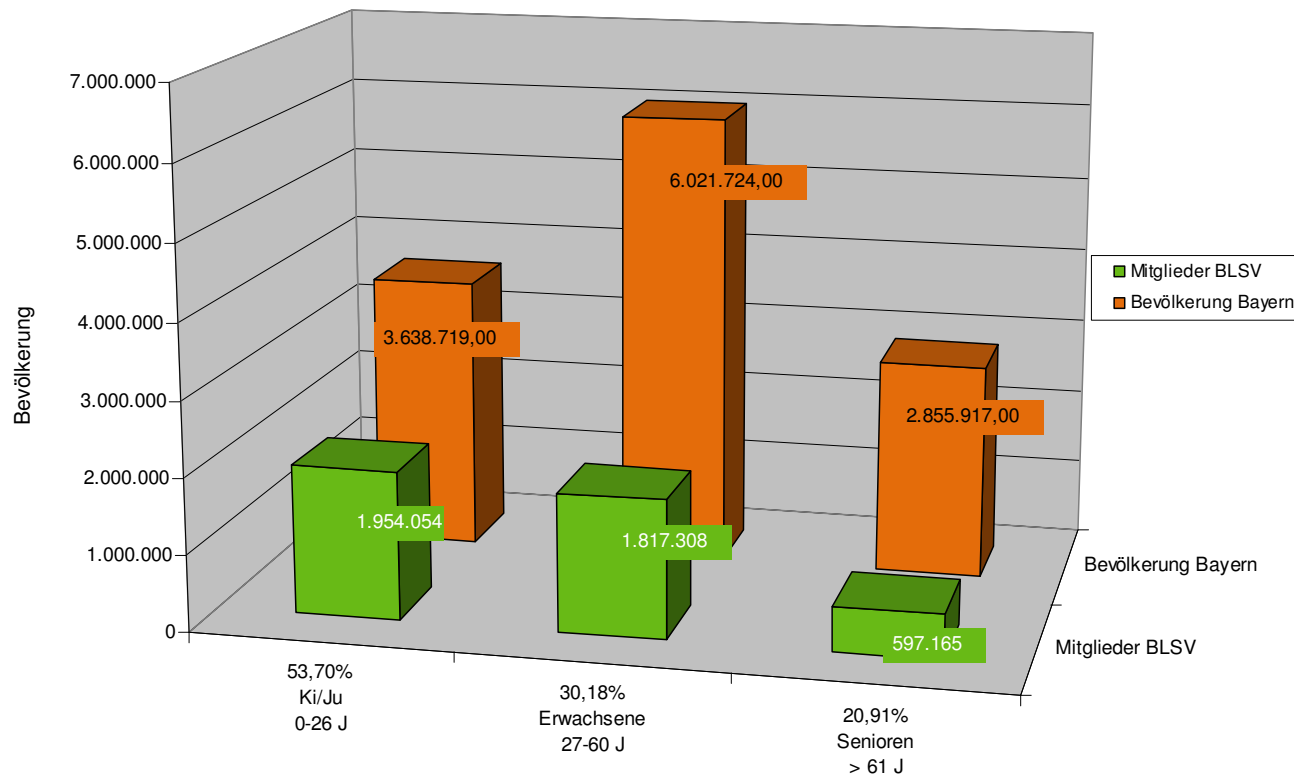
Mitgliederentwicklung in Bayern (nach Altersgruppen)



Veränderung der Mitgliedschaften in Mittelfranken 2009 zu 2029



Organisationsgrad des BLSV in Altersgruppen 2010



demographie-sensible Sport- und Vereinsentwicklung

- **Lebenslanges Bewegen**
Berücksichtigung spezifischer Funktionalitäten und Bedürfnisse im Sport für Erwachsene/Ältere
- **Lebenslanges Lernen**
Entwicklung eines Bildungskonzepts ohne Altersgrenzen



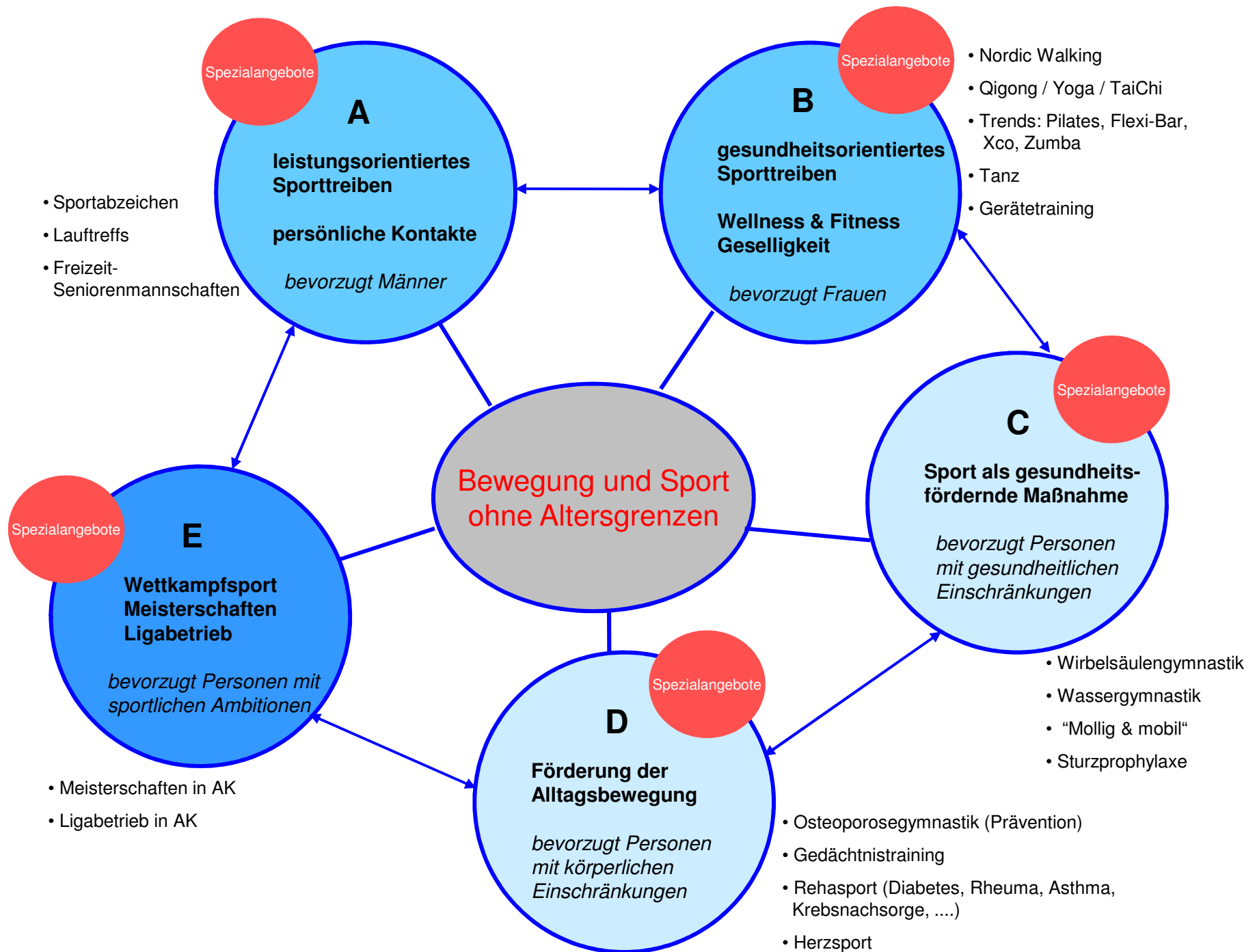
Vereinsentwicklung durch ...

... Mitgliederbindung

- Aktive und passive Mitglieder
- Bewegung und Sport für alle Generationen

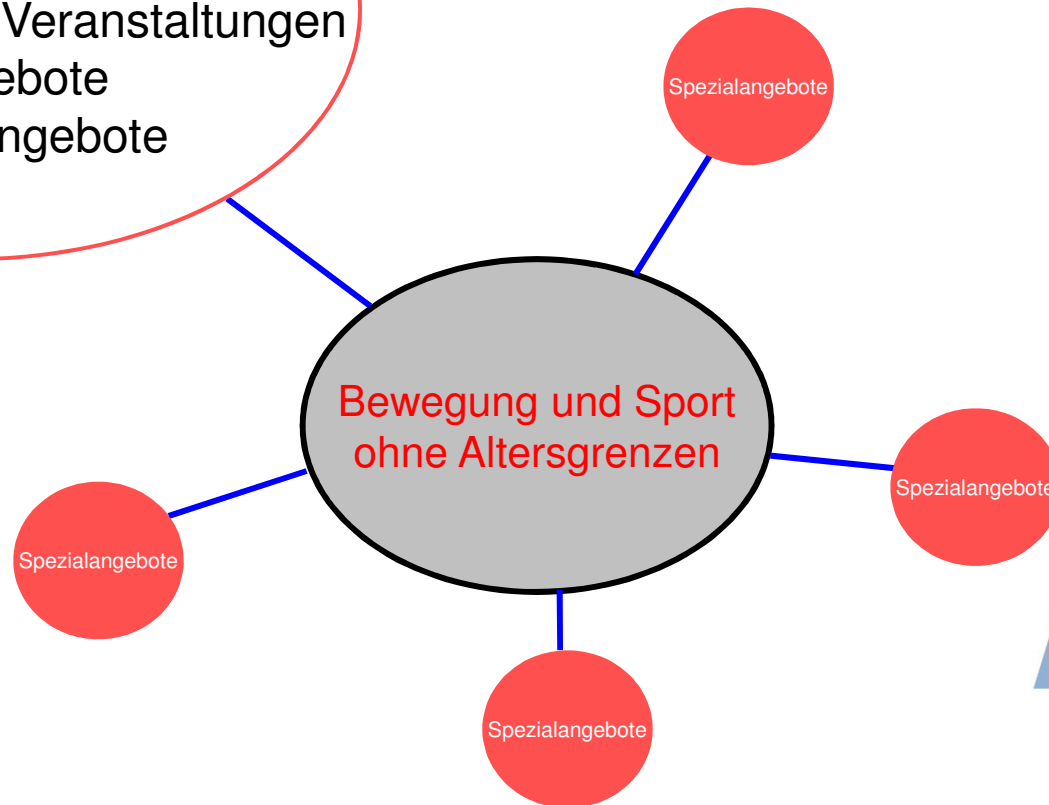
... Mitgliedergewinnung

- Motive und Motivation
- Gesundheit und Fitness
- Geselligkeit und Integration



Spezialangebote

- Gesundheitsaktionen
- Vorträge u. Veranstaltungen
- Freizeitangebote
- Kulturelle Angebote

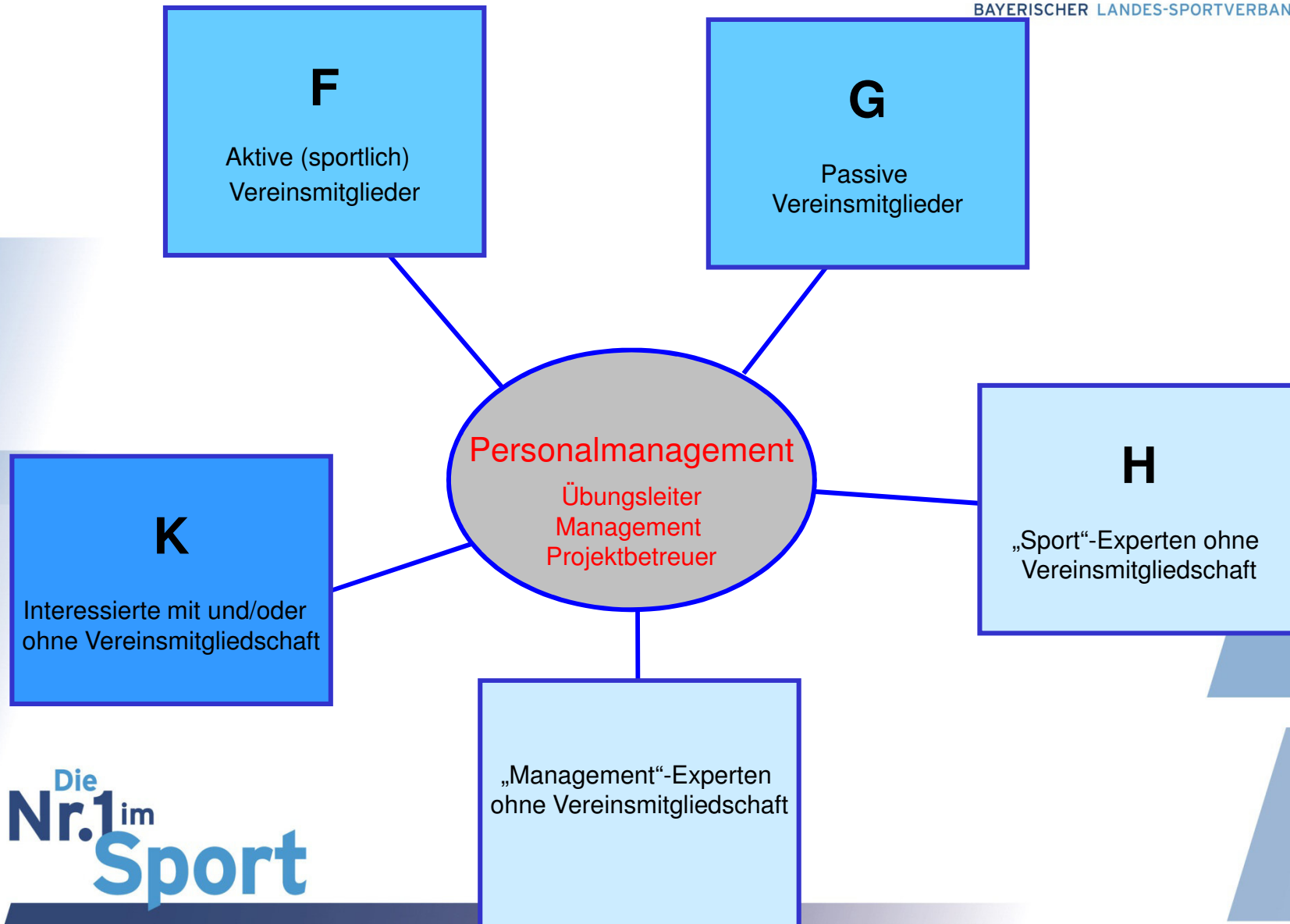


Spezialangebote

⋮

Vier Handlungsfelder:

- **Gesundheitsaktionen:**
z.B. Beteiligung an Messen, regionalen Veranstaltungen, etc.
- **Vorträge und Veranstaltungen:**
z.B. Mediale Vorträge, Arzt- oder Ernährungsthemen, Koch- oder Sprachkurse, ...
- **Freizeitangebote:**
z.B. gemeinsame (themenorientierte) Ausflüge, Wanderreise/ -fahrt, Weinprobe, Ernte-Dank-Feier, Christkindlmarkt, ...
- **Kulturelle Angebote:**
z.B. Bus-Fahrten zu Konzerten oder Ausstellungen, Theater- oder Museumsbesuche, Schlossführung, ...



Netzwerkarbeit als wichtiges Zukunftsthema

- Kooperationsfelder (vereinsintern und -extern)
- Kooperationspartner
- Abgrenzung
- Aufgabenteilung
- Synergien nutzbar machen
- Win-Win-Situation schaffen
- Rahmenbedingungen

Altersgruppe 30 bis 60

- Kritische Analyse des IST-Zustands!
- Jung & dynamisch oder altbacken & angestaubt?
- Wie halte ich Mitglieder im Verein? > Attraktivität
- Wie ermögliche ich Bewegung für alle ? > Angebot
- Wie leben Erwachsene/Familien? > Lebenswelt
- Wie gewinne ich neue Mitglieder? > Marketing
- Wie spreche ich die Zielgruppe an? > Ansprache
- Gesellschaftliche Entwicklung: Strauß oder Adler?

Altersgruppe 60 und älter

- Kritische Analyse des IST-Zustands!
- Ist mein Verein zukunftsfähig?
- Wie halte ich Mitglieder im Verein? > Attraktivität
- Wie ermögliche ich Bewegung für alle ? > Angebot
- Wie leben Ältere? > Lebenswelt
- Wie gewinne ich neue Mitglieder? > Marketing
- Wie spreche ich die Zielgruppe an? > Ansprache
- Demographie als Gefahr oder Chance?