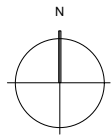




Planungsgrundlagen:

\* Grundriss EG vom 12.02.2025



Index	Datum	Art der Änderung	Kürzel

Unterschrift Bauherr / Datum


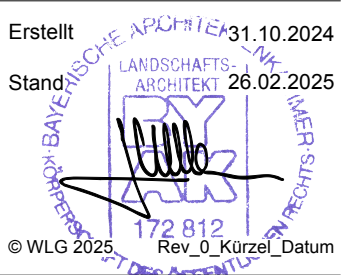
Bauvorhaben:

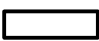






BV Worzeldorf  
An der Radrunde  
90445 Worzeldorf

Bauherr:

Instone Real Estate  
Development GmbH  
Marienbergstraße 94  
90411 Nürnberg

Biotop- und Nutzungstypen im Bestand gemäß  
Kostenerstattungssatzung

Datei:	2022_05 E-01	Verfasser:	VS / OJ	Nummer	B-01
 Schreiberhauer Straße 3 90475 Nürnberg 0911 8177 688 0 www.wollborn.com				Maßstab	1 : 500
				Erstellt	31.10.2024
				Stand:	26.02.2025
					

Legende		
	Geltungsbereich	
	Bearbeitungsgebiet	
	2.4 Heimische, standortgerechte Gebüsche, Hecken, Säume	Wertfaktor 0,6
	5.7 Intensiv gepflegte Straßenränder und Mittelstreifen (mit u. ohne Gebüschpflanzungen)	Wertfaktor 0,2
	7.6 Versiegelte Flächen	Wertfaktor 0,0
	9.13 Intensive Äcker	Wertfaktor 0,3
	9.16 Unbewirtschaftete Feldraine mit nährstoffliebender Vegetation	Wertfaktor 0,4