

Baumbestand (Stand 25.05.2023 / 26.07.2023)

| Nr. | Baumart botanisch | Baumart deutsch | Anzahl Stämme | Stüt in cm | Kronen- durchm. in m | Höhe in m | Vitalität 0-3 (Prüfgebiet) | Habitatbaum | Prägend für Orts- und Landschaftsbau | BaumschutzVO | Erhaltungswertigkeit | Bemerkung | Ersatz- pflanzungen |
|---------------------------|----------------------|---------------------|---------------|-------------|-------------------------|-----------|-------------------------------|-------------|---|--------------|----------------------|---|------------------------|
| 1 | Acer platanoides | Spitzahorn | 82 | 6 | 6 | 0 | | | | x | 1 | | |
| 2 | Acer pseudoplatanus | Berg-Ahorn | 107 | 9 | 9 | 0 | | | | x | 1 | | |
| 3 | Acer platanoides | Spitzahorn | 85 | 5 | 6 | 0 | | | | x | 1 | | |
| 4 | Acer platanoides | Spitzahorn | 86 | 5 | 6 | 0 | | | | x | 1 | etwas Totholz | |
| 5 | Acer platanoides | Spitzahorn | 110 | 7 | 10 | 2 | | | | x | 3 | Meißtau, Totholz | |
| 6 | Acer platanoides | Spitzahorn | 83 | 6 | 7 | 2 | | | | x | 3 | Meißtau, Totholz | |
| 7 | Acer platanoides | Spitzahorn | 87 | 7 | 6 | 2 | | | | x | 3 | Meißtau, Totholz | |
| 8 | Acer platanoides | Spitzahorn | 108 | 9 | 9 | 1 | | | | x | 2 | Meißtau, etwas Totholz | |
| 9 | Acer pseudoplatanus | Berg-Ahorn | 83 | 7 | 11 | 1 | | | | x | 2 | einseitige Krone, etwas Totholz | |
| 10 | Acer platanoides | Spitzahorn | 85 | 8 | 11 | 0 | | | | x | 1 | Totholz | |
| 11 | Acer platanoides | Spitzahorn | 80 | 8 | 10 | 1 | | | | x | 2 | Totholz | |
| 12 | Acer platanoides | Spitzahorn | 4-stämmig | 80/92/41/91 | 8 | 11 | 1 | | | x | 2 | Totholz, Zweisel | |
| 13 | Acer platanoides | Spitzahorn | 112 | 6 | 11 | 2 | | | | x | 4 | Totholz, Leittrieb gekürzt | |
| 14 | Acer platanoides | Spitzahorn | 205 | 12 | 13 | 0 | | | | x | 1 | etwas Totholz | |
| 15 | Acer platanoides | Spitzahorn | 125 | 11 | 13 | 1 | | | | x | 2 | Totholz, Wundverschluss | |
| 16 | Acer platanoides | Spitzahorn | 135 | 8 | 11 | 0 | | | | x | 1 | etwas Totholz | |
| 17 | Acer saccharinum | Silber-Ahorn | 289 | 13 | 13 | 2 | X | | | x | 3 | Trockenstress, Totholz, Hohlstrukturen | |
| 18 | Acer platanoides | Spitzahorn | 82/83 | 8 | 8 | 2 | | | | x | 4 | Zweisel, Trockenstress, Totholz | 1 |
| 19 | Robinia pseudoacacia | Gewöhnliche Robinie | 135 | 7 | 10 | 1 | | | | x | 2 | etwas Totholz, einseitig Krone | |
| 20 | Robinia pseudoacacia | Gewöhnliche Robinie | 316 | 15 | 103 | 0 | | | | x | 1 | etwas Totholz | |
| 21 | Robinia pseudoacacia | Gewöhnliche Robinie | 99 | 5 | 10 | 0 | | | | x | 1 | einseitige Krone, etwas Totholz | |
| 22 | Robinia pseudoacacia | Gewöhnliche Robinie | 82 | 4 | 10 | 0 | | | | x | 1 | einseitige Krone, etwas Totholz | |
| 23 | Robinia pseudoacacia | Gewöhnliche Robinie | 80 | 4 | 10 | 0 | | | | x | 1 | einseitige Krone, etwas Totholz | |
| 24 | Robinia pseudoacacia | Gewöhnliche Robinie | 87 | 4 | 10 | 0 | | | | x | 1 | einseitige Krone, etwas Totholz | |
| 25 | Robinia pseudoacacia | Gewöhnliche Robinie | 85 | 7 | 9 | 0 | | | | x | 1 | einseitige Krone, etwas Totholz | |
| 26 | Robinia pseudoacacia | Gewöhnliche Robinie | 86 | 6 | 10 | 0 | | | | x | 1 | einseitige Krone, etwas Totholz | |
| 27 | Robinia pseudoacacia | Gewöhnliche Robinie | 148 | 102 | 10 | 0 | | | | x | 1 | etwas Totholz | |
| 28 | Robinia pseudoacacia | Gewöhnliche Robinie | 81 | 6 | 9 | 0 | | | | x | 1 | einseitige Krone | |
| 29 | Robinia pseudoacacia | Gewöhnliche Robinie | 87 | 5 | 10 | 0 | | | | x | 1 | einseitige Krone, etwas Totholz | |
| 30 | Robinia pseudoacacia | Gewöhnliche Robinie | 93 | 5 | 10 | 0 | | | | x | 1 | einseitige Krone, etwas Totholz | |
| 31 | Robinia pseudoacacia | Gewöhnliche Robinie | 91 | 3 | 9 | 0 | | | | x | 1 | einseitige Krone, etwas Totholz | |
| 32 | Acer platanoides | Spitzahorn | 86 | 9 | 11 | 1 | | | | x | 2 | etwas Totholz, Trockenstress | |
| 33 | Pinus nigra | Schwarzkiefer | 92 | 3 | 11 | 2 | | | | x | 4 | Totholz, Trockenstress (baum Nadeln) | 1 |
| 34 | Acer platanoides | Spitzahorn | 95 | 4 | 11 | 1 | | | | x | 2 | einseitige Krone | |
| 35 | Acer platanoides | Spitzahorn | 128 | 8 | 11 | 1 | | | | x | 2 | Zweisel, etwas Totholz | |
| 36 | Tilia cordata | Wendeltanne | 102 | 8 | 11 | 0 | | | | x | 1 | einseitige Krone | |
| 37 | Pinus silvestris | Waldkiefer | 109 | 6 | 10 | 1 | | | | x | 2 | Zweisel, Trockenstress, Totholz, Doppelspitze | 1 |
| 38 | Carpinus betulus | Hainbuche | 113 | 6 | 9 | 2 | | | | x | 4 | Wundverschluss entlang Stamm | 1 |
| 39 | Tilia cordata | Wendeltanne | 107 | 7 | 9 | 2 | | | | x | 3 | Trockenstress, Totholz | |
| 40 | Robinia pseudoacacia | Robinie | 119 | 8 | 9 | 1 | | | | x | 2 | viel Totholz, treitz stark aus Mitte aus | 1 |
| 41 | Carpinus betulus | Hainbuche | 82 | 7 | 8 | 2 | | | | x | 3 | Trockenstress, Totholz | 1 |
| 42 | Carpinus betulus | Hainbuche | 81 | 6 | 7 | 2 | | | | x | 3 | Trockenstress, Totholz | 1 |
| 43 | Robinia pseudoacacia | Robinie | 80/71 | 4 | 9 | 0 | | | | x | 1 | Totholz | 1 |
| 44 | Carpinus betulus | Hainbuche | 85 | 4 | 9 | 0 | | | | x | 1 | einseitige Krone, etwas Totholz | 1 |
| 45 | Carpinus betulus | Hainbuche | 91 | 6 | 10 | 0 | | | | x | 1 | Totholz | 1 |
| 46 | Acer pseudoplatanus | Berg-Ahorn | 83 | 4 | 6 | 2 | | | | x | 4 | viel Totholz (fast abgestorben) | 1 |
| 47 | Acer pseudoplatanus | Berg-Ahorn | 109 | 7 | 8 | 0 | | | | x | 1 | Totholz | 1 |
| 48 | Acer pseudoplatanus | Berg-Ahorn | 98 | 5 | 6 | 2 | | | | x | 3 | Trockenstress, etwas Totholz | 1 |
| 49 | Acer pseudoplatanus | Berg-Ahorn | 103 | 4 | 7 | 1 | | | | x | 2 | Trockenstress, etwas Totholz | 1 |
| 50 | Quercus robur | Eiseneiche | 82 | 5 | 7 | 0 | | | | x | 1 | etwas Totholz | |
| 51 | Quercus robur | Eiseneiche | 97 | 4 | 6 | 1 | | | | x | 2 | etwas Totholz | |
| 52 | Acer pseudoplatanus | Berg-Ahorn | 102 | 6 | 8 | 1 | | | | x | 2 | Trockenstress, lichte Krone, etwas Totholz | |
| 53 | Salix aurita | Chr.-Weide | 95/92/94 | 7 | 7 | 1 | | | | x | 2 | Totholz, Zweisel | |
| 54 | Quercus robur | Eiseneiche | 107 | 10 | 10 | 0 | | | | x | 1 | | |
| Ersatzpflanzungen gesamt: | | | | | | | | | | | | 14 Stk. | |

Legende

- Bearbeitungsgebiet
- Gebäude, Bestand
- Gebäude Abriss
- Neuplanung
- Biotopfläche
- Baum Bestand, Stufe 1: besonders erhaltenswert
- Baum Bestand, Stufe 2: erhaltenswert
- Baum Bestand, Stufe 3: bedingt erhaltenswert
- Baum Bestand, Stufe 4: nicht erhaltenswert
- Baum Bestand, Stufe 5: Gefahrenbaum
- Baum Bestand, STU < 80 cm
- Baum Fällung aufgrund Neubau
- Baumnummer
- XX

Luftbild gem. bayer. Vermessungsamt Raster 32645_5478 / 32646_5478

Hinweis: Baumfällungen unter ökologischer Baubegleitung einschl. Fotodokumentation

Baumgruppe Nr. 1-8



Baumgruppe Nr. 9-17



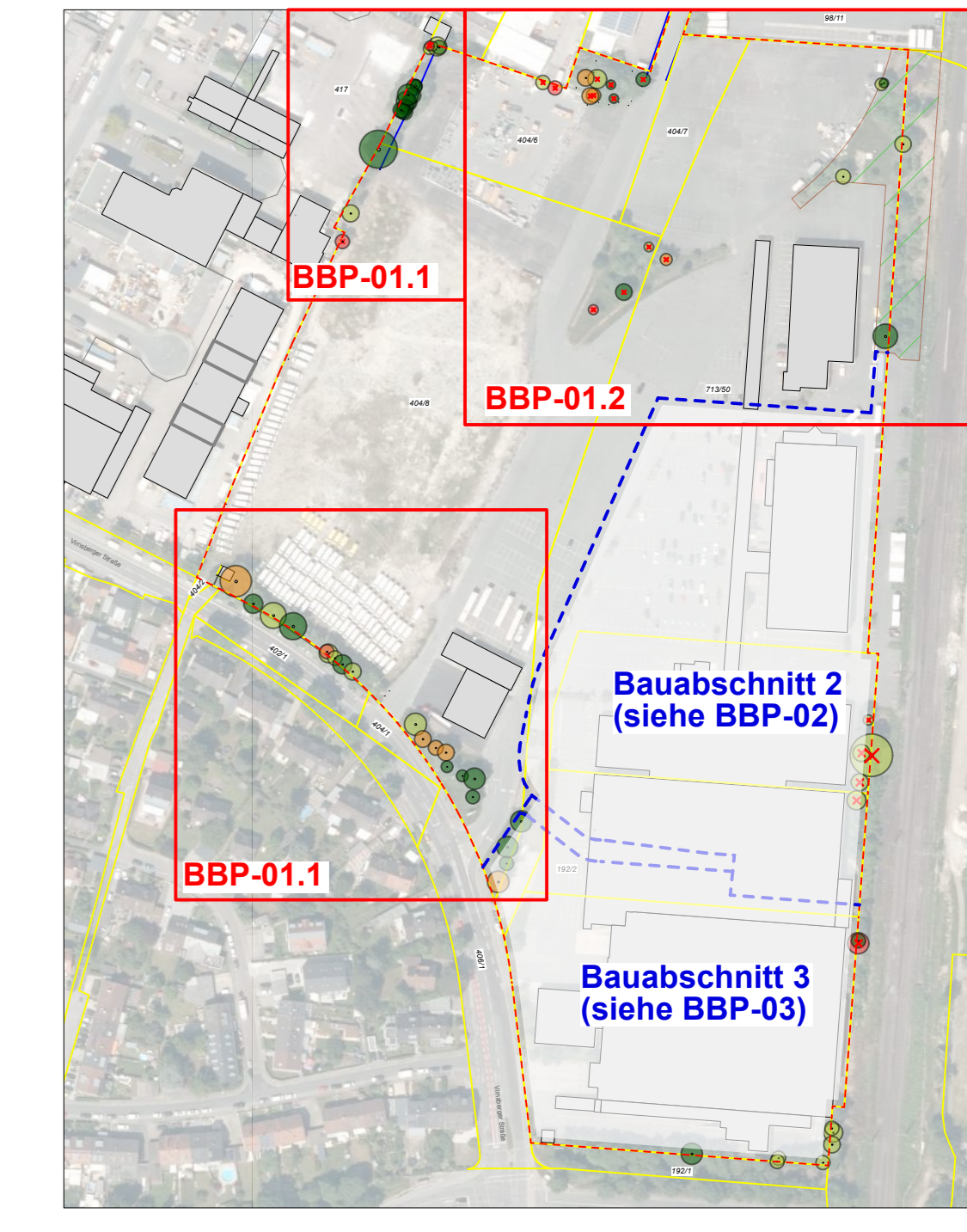
Baumgruppe Nr. 21-31



Baumgruppe Nr. 46-48



Übersicht Teilbereiche Baumbestand (ohne Maßstab)



Planungsgrundlagen:
* Raumprogramm vom 04.07.2023

| Index | Datum | Art der Änderung | Kürzel |
|-------|-------|------------------|--------|
| | | | |
| | | | |
| | | | |
| | | | |

Unterschrift Bauherr / Datum

Bauhvorhaben:
Neubau Logistikzentrum
Vimsberger Straße 2-4
90431 Nürnberg

Bauherr:
Union Investment Real Estate GmbH
Valentinskamp 70
20355 Hamburg

Baumbestandsplan Teilbaugenehmigung - Aktenzeichen B3-2025-1
Übersicht Baumfällungen

Datum: 2023_29 BBP Verfasser: VS / TW Nummer: BBP-01

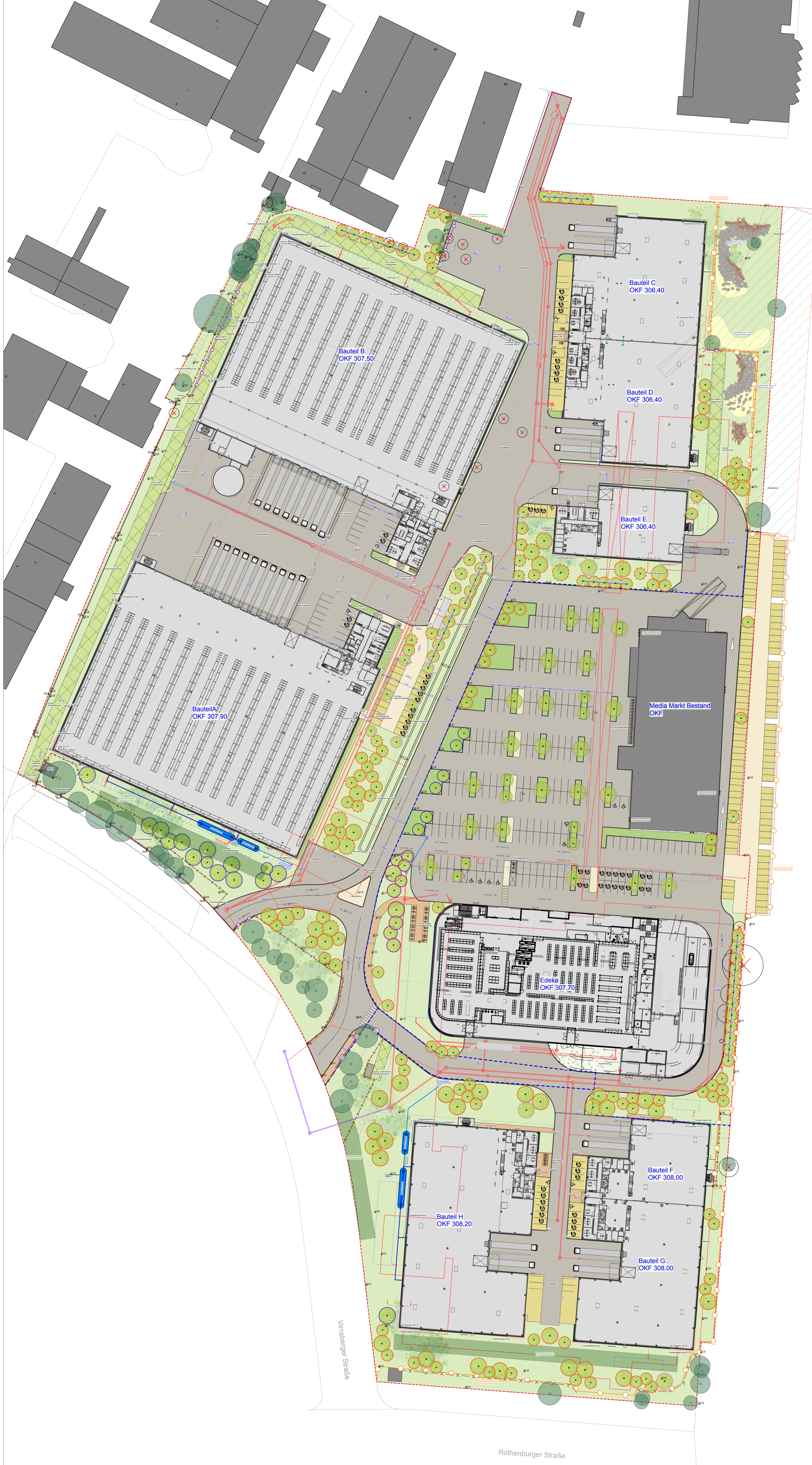
Maßstab: 1 : 500

Erstellt: 12.02.2024
Stapel: 16.02.2024

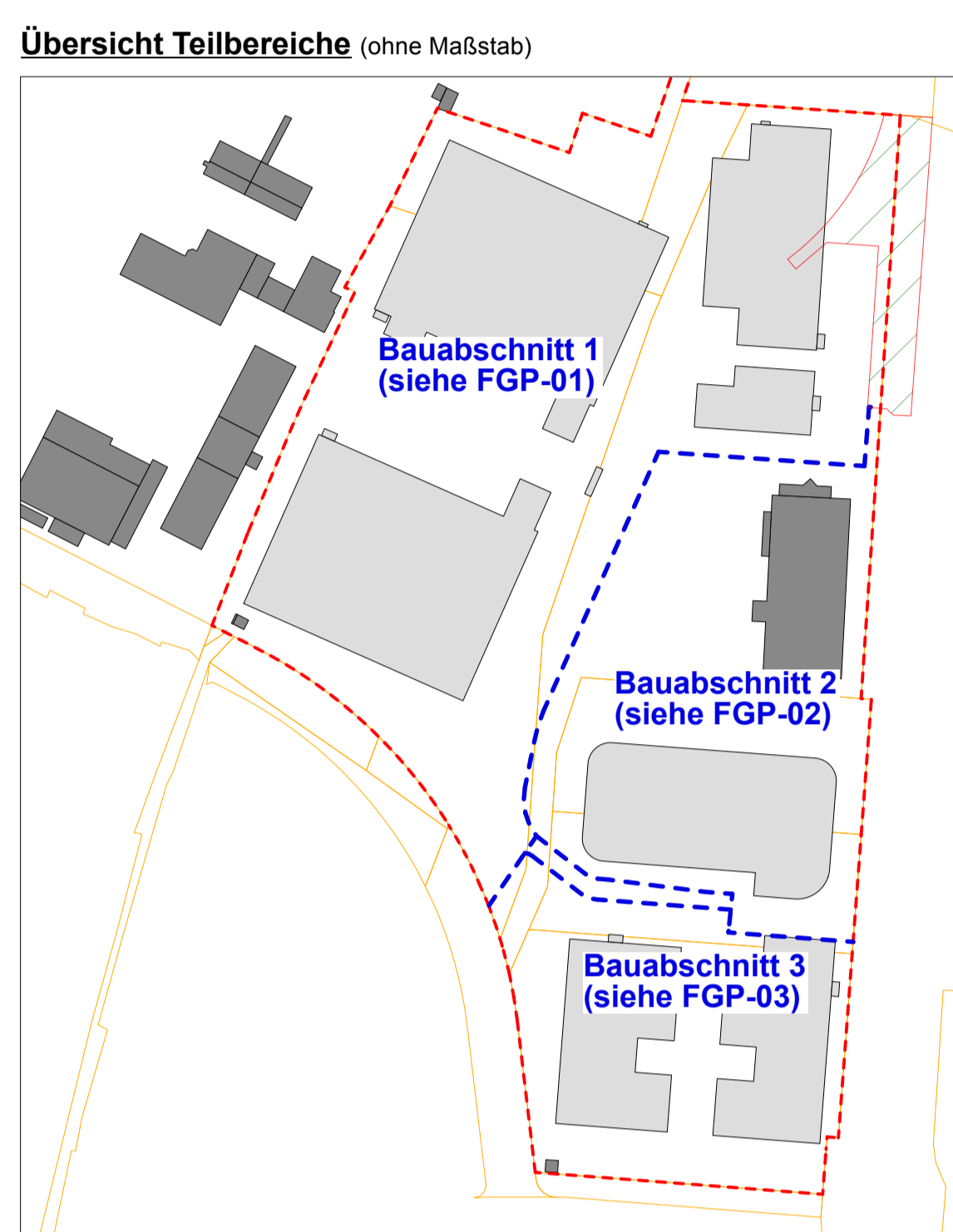
WLG
W.L.G. Woborn Landschaftsarchitekten PartGmbH
Algen Woborn | Uvorka Steinkaus | Robert Kriem

Schreibwaren: Straße 3 90475 Nürnberg
0911 8177 688-0 www.woborn.com

© W.L.G. 2024



- Legende**
- Bearbeitungsgebiet
 - Baum Bestand, Erhalt
 - Baum Fällung
 - Baum Planung, Ersatzpflanzung gemäß Baumschutzverordnung
 - Baum Planung, gem. Stellplatzsatzung
 - Baum Planung, gefordert gem. Begrünungssatzung
 - Baum Planung, Qualität: STU 20-25, als Kompensation für fehlende Baumpflanzungen gem. Begrünungssatzung
 - Gebäude, Planung
 - Asphalt
 - Betonsteinpflaster 10 cm
 - Betonsteinpflaster 10 cm, versickerungsfähig
 - Gehweg Betonsteinpflaster 8 cm
 - FW-Zufahrt Rasenwaben
 - Traufstreifen
 - Pflanzfläche mit Bodendecker und Sträucher
 - Fassadenbegrünung
 - Ansaat Blumenwiese
 - Biotopfläche
 - Baumschutzzaun - Holzzaun, Höhe 2,0 m
 - Baumschutzzaun - Bauzaun verschraubt, Höhe 2,0 m
 - Wurzelschutzgraben
 - Heckpflanzung 3-reihig gem. Maßnahmenkonzept Artenschutz
 - Kleintierschutzzaun gem. Maßnahmenkonzept Artenschutz
 - Sandfläche / Reptilienmeiler gem. Maßnahmenkonzept Artenschutz
 - XX Höhe Bestand
 - XX Höhe Planung



Berechnung Baumpflanzungen:

| | Soll | Ist |
|---|-----------------|-----------------|
| FGP-01: | | |
| Ersatzpflanzungen gem. BaumschutzVO für Fällungen: | 14 Stk. | 14 Stk. |
| Pflanzungen gem. Stellplatzsatzung für 64 STP: (pro 10 STP / 1 Baum) | 07 Stk. | 07 Stk. |
| Pflanzungen gem. Begrünungssatzung: (je 200m² unbebaute Fläche / 1 Baum) | 157 Stk. | 95 Stk. |
| Anrechnung Bäume Erhalt: | -40 Stk. | |
| Gesamt Neupflanzungen soll: | 138 Stk. | |
| Gesamt Neupflanzungen ist: | | 116 Stk. |
| Zur Kompensation der Differenz werden 22 Bäume mit erhöhter Qualität (STU 20-25, 3xv, m3b) gepflanzt. | | |
| FGP-02 (ohne Anrechnung Freifläche Mediemarkt erhält): | | |
| Ersatzpflanzungen gem. BaumschutzVO für Fällungen: | 06 Stk. | 06 Stk. |
| Pflanzungen gem. Stellplatzsatzung für 54 STP: (pro 10 STP / 1 Baum) | 06 Stk. | 06 Stk. |
| Pflanzungen gem. Begrünungssatzung: (je 200m² unbebaute Fläche / 1 Baum) | 0 Stk. | 46 Stk. |
| Zusätzliche Baumpflanzung als Ersatz / Ausgleich für Fassadenbegrünung Edeka | +10 Stk. | +10 Stk. |
| Zusätzliche Neupflanzung der 178 STP MediMarkt Bestand | +18 Stk. | +23 Stk. |
| Gesamt Neupflanzungen soll: | 40 Stk. | |
| Gesamt Neupflanzungen ist: | | 91 Stk. |
| FGP-03: | | |
| Ersatzpflanzungen gem. BaumschutzVO für Fällungen: | 01 Stk. | 01 Stk. |
| Pflanzungen gem. Stellplatzsatzung für 22 STP: (pro 10 STP / 1 Baum) | 02 Stk. | 02 Stk. |
| Pflanzungen gem. Begrünungssatzung: (je 200m² unbebaute Fläche / 1 Baum) | 0 Stk. | 43 Stk. |
| Gesamt Neupflanzungen soll: | 3 Stk. | |
| Gesamt Neupflanzungen ist: | | 46 Stk. |

Planungsgrundlagen:
 * EG Grundrisse vom 13.09.2024
 Grundrisse Bauteil C und D vom 05.12.2025

| Index | Datum | Art der Änderung | Kürzel |
|-------|-------|------------------|--------|
| | | | |
| | | | |

Unterschrift Bauherr / Datum

Bauvorhaben:
 Neubau Logistikzentrum
 Virnsberger Straße 2-4
 90431 Nürnberg

Bauherr:
 Union Investment Real Estate GmbH
 Valentinskamp 70
 20355 Hamburg

Deckblatt zum Bauantrag
 Aktenzeichen B1-2024-F34 / -132 / -145 vom 27.05.2024
 Freiflächengestaltungsplan gesamt