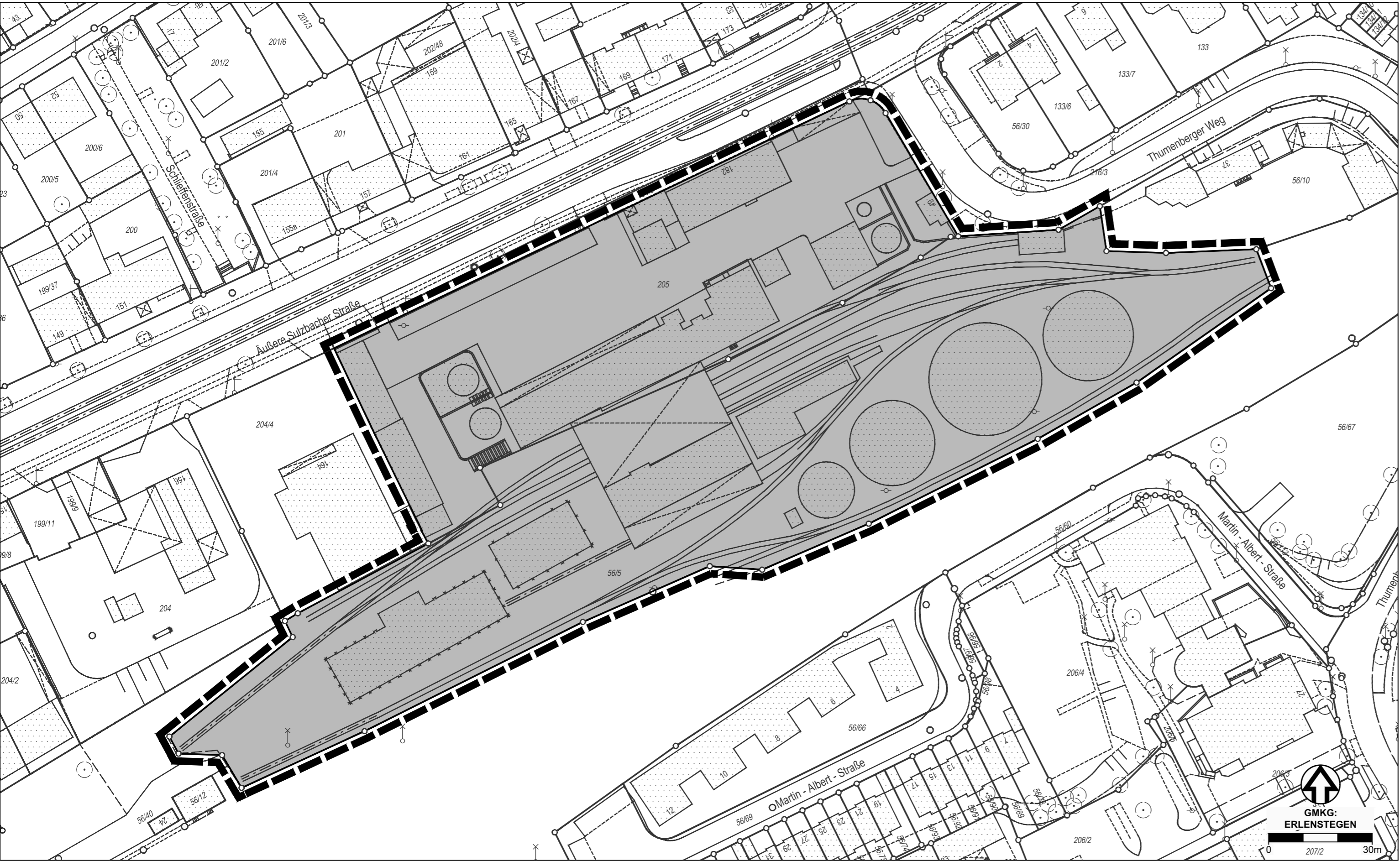
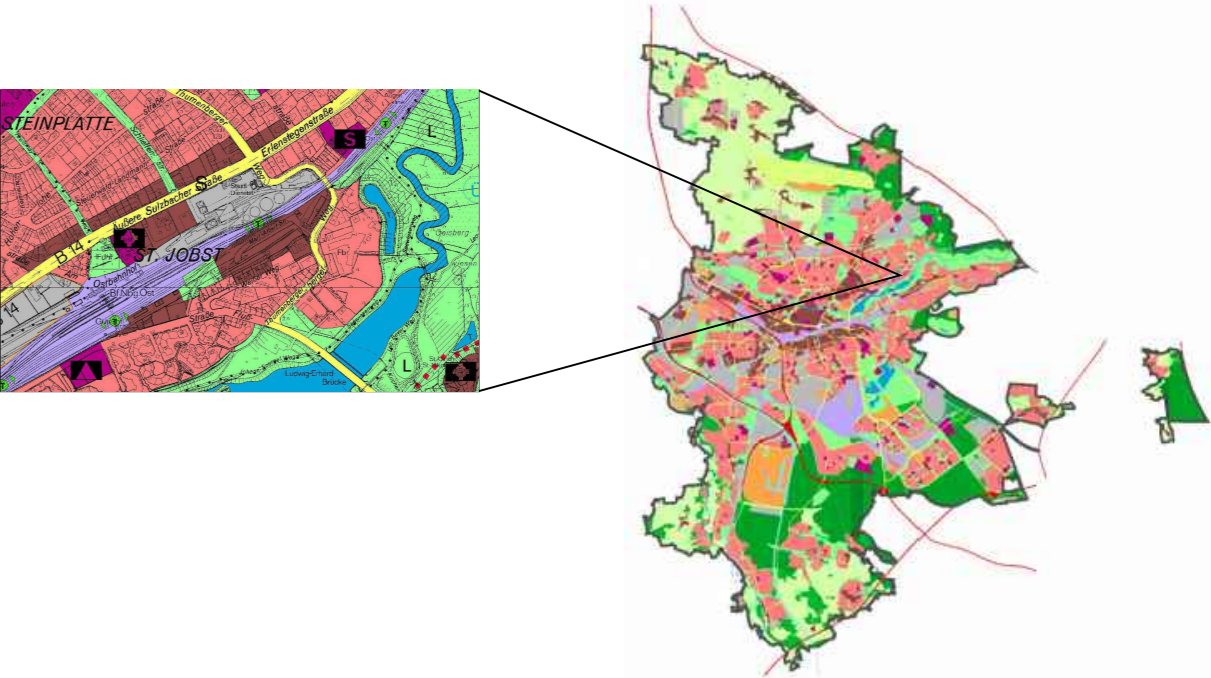


Vorbereitung einer Städtebaulichen Entwicklungsmaßnahme

für das Areal der ehemaligen Branntweinmonopolverwaltung, Äußere Sulzbacher Straße 182



Legende

— Grenze Geltungsbereich

Stadt Nürnberg - Stadtplanungsamt

Geobasisdaten (c) Bayerische Vermessungsverwaltung
Darstellung der Flurkarte als Eigentumsnachweis nicht geeignet

Nürnberg,07.06.2016
Stadt Nürnberg
Stadtplanungsamt

gez. Dengler

Leiter Stadtplanungsamt

