

# Gleißhammer St. Peter Tullnau

## Einzelmaßnahmen im Bund-Länder-Programm Stadtumbau West

Stadtgrundkarte (c) Stadt Nürnberg

- 63** Gründungsmaßnahmen Neubleiche
- 64** Tullnaupark, BA 1
- 65** Innenhof Zeltnerschloss
- 66** Tullnaupark, BA 2
- 67** Neubleiche
- 67** Projektfonds 2017 - 2019
- 68** Projektfonds 2021 - 2022
- 69** Mehr Grün für Nürnberg 2021



# STÄDTEBAUFÖRDERUNG IN MITTELFRANKEN

## Gleißhammer / St. Peter / Tullnau 63 Gründungsmaß- nahme Neubleiche

Als letzte Hochbaumaßnahme in dem Baugebiet „Neubleiche“ südlich der Burgerstraße zwischen Dürrenhofstraße, Hintere Cramergasse und Schanzenstraße/Neubleiche wurde ein Generationenwohnhaus mit Kindertagesstätte an der Schanzenstraße von der Genossenschaft andersWohnen 2010 eG und dem Humanistischem Sozialwerk Bayern errichtet. Die Gründung für das kombinierte Wohn- und Kindertagesstättenprojekt stellte sich als sehr aufwendig heraus. Aufgrund des tief anstehenden tragfähigen Baugrunds wurden Pfahlgründungen erforderlich, einschließlich der Unterfangung des angrenzenden Bestandsgebäudes. Dieser Bauabschnitt bildet zudem einen Teil der Lärmschutzbebauung entlang der Bahnlinie und trägt wesentlich zur städtebaulichen Neuordnung bei.







## Projektdaten

Bauherr	Stadt Nürnberg
Planung	Stadt Nürnberg
Gesamtkosten	746.752 Euro
Finanzhilfen	123.100 Euro
Fertigstellung (Jahr)	2016
Bildnachweis	Stadt Nürnberg

Förderprogramm  
Bund-Länder-Programm Teil III - Stadtumbau West



Planungs- und  
Baureferat

Regierung von Mittelfranken - Sachgebiet Städtebau





# STÄDTEBAUFÖRDERUNG IN MITTELFRANKEN

## Gleißhammer / St. Peter / Tullnau 64 Neugestaltung Tullnaupark, BA 1

Die Pergola im Tullnaupark mit ihren Treppen- und Terrassenanlagen entstand in den 1920er Jahren und gilt als einzigartiges, denkmalgeschütztes Ensemble. Aufgrund von Alterung und Schäden an Beton und Bewehrung war die Anlage nicht mehr verkehrssicher, so dass der Bereich gesperrt werden musste. Im ersten Bauabschnitt erfolgte daher eine umfassende Sanierung der Pergola. Ziel war es, die Bauteile wieder in einen sicheren Zustand zu versetzen und den langfristigen Erhalt des historischen Bauwerks zu sichern.

Damit konnte ein bedeutendes Stück Baukultur bewahrt und die besondere Atmosphäre des Parks gestärkt werden. Zugleich wurde die Grundlage geschaffen, die Parkanlage Schritt für Schritt aufzuwerten und für die Öffentlichkeit dauerhaft zugänglich zu halten.







## Projektdaten

Bauherr	Stadt Nürnberg
Planung	Planungsgruppe für historische Bausubstanz
Gesamtkosten	402.200 Euro
Finanzhilfen	141.300 Euro
Fertigstellung (Jahr)	2018
Bildnachweis	Stadt Nürnberg, Gerwin Gruber

Förderprogramm  
Bund-Länder-Programm Teil III - Stadtumbau West



Planungs- und  
Baureferat

Regierung von Mittelfranken - Sachgebiet Städtebau





# STÄDTEBAUFÖRDERUNG IN MITTELFRANKEN

**Gleißhammer /  
St. Peter / Tullnau**

**65 Innenhof  
Zeltnerschloss**

Das Zeltnerschloss, ein ehemaliges Wasserschloss aus dem 16. Jahrhundert, zählt heute zu den wichtigen Kulturorten Nürnbergs. Im Rahmen der Sanierung des Innenhofs wurde ein barrierefreier Weg vom Eingang zu den Veranstaltungsräumen geschaffen. Das historische Kopfsteinpflaster wurde aufbereitet und abgeschliffen, um den Zugang für Menschen mit Mobilitätseinschränkungen deutlich zu erleichtern. Weiter wurde der Innenhof mit einer Bühne ausgestattet und die Randbereiche unter Wahrung des historischen Charakters erneuert.

Die Maßnahme unterstützt die inklusive Teilnahme an den vielfältigen kulturellen Angeboten des Hauses. So bleibt das Zeltnerschloss ein zentraler Treffpunkt für Kunst und Kultur in Nürnberg und verbindet historische Substanz mit zeitgemäßer Nutzbarkeit.







### Projektdaten

Bauherr	Stadt Nürnberg
Planung	Stadt Nürnberg
Gesamtkosten	225.043 Euro
Finanzhilfen	115.400 Euro
Fertigstellung (Jahr)	2017
Bildnachweis	Stadt Nürnberg

Förderprogramm  
Bund-Länder-Programm Teil III - Stadtumbau West



Planungs- und  
Baureferat

Regierung von Mittelfranken - Sachgebiet Städtebau





# STÄDTEBAUFÖRDERUNG IN MITTELFRANKEN

## Gleißhammer / St. Peter / Tullnau 66 Neugestaltung Tullnaupark, BA 2

Im zweiten Bauabschnitt des Tullnauparks wurden die Terrassenanlagen mit Mauern, Balustraden, Treppen und Sitzbänken in Stampfbeton umfassend saniert, um das denkmalgeschützte Ensemble zu erhalten, Schäden zu beheben und den ursprünglichen Charakter wiederherzustellen. Die Wege aus den 1950er Jahren wurden zurückgebaut und durch wassergebundene Decken in historischer Bauweise ersetzt, die Pflanzflächen neu geordnet. Mit der Fertigstellung der Arbeiten erhielt der Tullnaupark seine historische Struktur zurück und kann nun als moderner Erholungsraum für alle Generationen genutzt werden. Die Kombination aus restaurierten historischen Elementen und funktionalen Anpassungen schafft einen attraktiven Treffpunkt für Familien, Jugendliche und ältere Besucherinnen und Besucher.







## Projektdaten

Bauherr	Stadt Nürnberg
Planung	Wiegel Landschaftsarchitektur, Bamberg
Gesamtkosten	437.513 Euro
Finanzhilfen	150.400 Euro
Fertigstellung (Jahr)	2021
Bildnachweis	Stadt Nürnberg, Gerwin Gruber

Förderprogramm  
Bund-Länder-Programm Teil III - Stadtumbau West



Planungs- und  
Baureferat

Regierung von Mittelfranken - Sachgebiet Städtebau





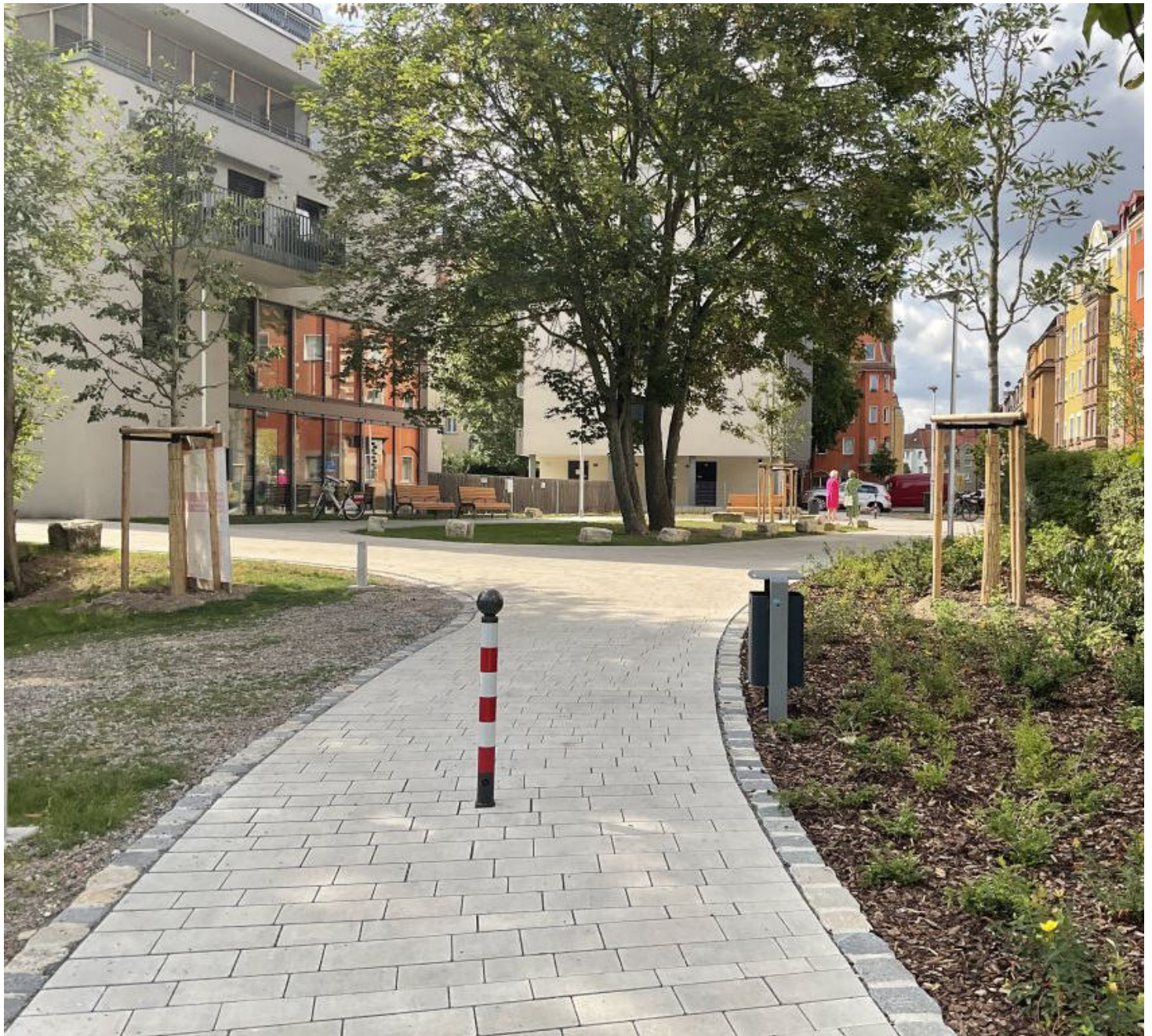
# STÄDTEBAUFÖRDERUNG IN MITTELFRANKEN

## Gleißhammer / St. Peter / Tullnau 67 Umgestaltung der Neubleiche

Die Neubleiche wurde umfassend neugestaltet und bietet den Anwohnerinnen und Anwohnern eine grüne Oase mitten in der Stadt. Auf rund 1.000 Quadratmetern laden neue Sitzgelegenheiten, darunter Bänke und Steinstufen, zum Verweilen ein. Im Rahmen der Umgestaltung wurden mehrere großwüchsige Bäume, sowie drei Apfelbäume neu gepflanzt. Außerdem entstanden auf einer Fläche von 267 Quadratmetern Strauch- und Heckenpflanzungen. Eine Blühwiese, die speziell für Bienen und andere Insekten angelegt wurde und über 3.000 im Herbst gesetzte Zwiebelblumen fördern die Artenvielfalt. Das Gelände ist so gestaltet, dass Regenwasser vor Ort versickern kann, und schafft einen attraktiven, ökologisch wertvollen Treffpunkt für Jung und Alt. Mit der Fertigstellung der Grünfläche wurde nun ein weiterer zentraler Bereich erfolgreich abgeschlossen.







## Projektdaten

Bauherr	Stadt Nürnberg
Planung	Stadt Nürnberg
Gesamtkosten	500.000 Euro
Finanzhilfen	250.000 Euro
Fertigstellung (Jahr)	2023
Bildnachweis	Stadt Nürnberg, Gerwin Gruber

Förderprogramm  
Bund-Länder-Programm Teil III - Stadtumbau West



Planungs- und  
Baureferat

Regierung von Mittelfranken - Sachgebiet Städtebau





# STÄDTEBAUFÖRDERUNG IN MITTELFRANKEN

**Gleißhammer /  
St. Peter / Tullnau**

**67 Projektfonds  
2017 - 2019**

Der Projektfonds unterstützt kleinere Maßnahmen, die das Quartiersleben beleben und die Wahrnehmung der Stadterneuerung stärken. Gefördert wurden u.a. der Nachbarschaftsgarten an der Schloßstraße, dessen optische Aufwertung und Pflege zunächst durch junge Mitarbeiter der VR-Bank, später durch ehrenamtliches Engagement von Anwohnerinnen und Anwohnern mit Unterstützung des Kulturladens Zeltnerschloss gesichert wurde. Außerdem konnte ein Graffiti-Projekt der Scharrer-Mittelschule, das sich mit Frieden, Menschenrechten und der Erinnerung an Ismail Yasar auseinandersetzt sowie die Bürgerbeteiligung der Erneuerung der Grünanlage "Neubleiche" gefördert werden. Ziel des Fonds ist es, die Bürgerinnen und Bürger aktiv einzubeziehen, Nachbarschaftsprojekte zu fördern und einen sichtbaren Mehrwert für das Quartier zu schaffen.







### Projektdaten

Bauherr	Stadt Nürnberg
Planung	Stadt Nürnberg
Gesamtkosten	4.297 Euro
Finanzhilfen	2.600 Euro
Fertigstellung (Jahr)	2017 - 2019
Bildnachweis	Stadt Nürnberg

Förderprogramm  
Bund-Länder-Programm Teil III - Stadtumbau West



Planungs- und  
Baureferat

Regierung von Mittelfranken - Sachgebiet Städtebau





# STÄDTEBAUFÖRDERUNG IN MITTELFRANKEN

## Gleißhammer / St. Peter / Tullnau 68 Projektfonds 2021 - 2022

Im Rahmen des Projektfonds wurden in den Jahren 2021 und 2022 gezielt kleinere Maßnahmen im Sanierungsgebiet Gleißhammer / St. Peter unterstützt, die die Lebensqualität vor Ort erhöhen und Nachbarschaftsinitiativen fördern. So wurde für die Hausgemeinschaft in der Peterstraße 33 ein Hochbeet gefördert, das bereits im Sommer 2021 angelegt wurde und die gemeinschaftliche Nutzung des Außenbereichs stärkt. Zudem erhielt der Nachbarschaftsgarten in der Schloßstraße eine neue Zaunanlage mit Tür und Tor, um die Fläche vor unbefugter Nutzung zu schützen und den Garten langfristig als grünen Treffpunkt der Nachbarschaft zu sichern.

Beide Maßnahmen tragen dazu bei, die Aufenthaltsqualität im Quartier zu verbessern und bürgerschaftliches Engagement sichtbar zu machen.







## Projektdaten

Bauherr	Stadt Nürnberg
Planung	Stadt Nürnberg
Gesamtkosten	9.298 Euro
Finanzhilfen	5.400 Euro
Fertigstellung (Jahr)	2021 - 2022
Bildnachweis	Marina Braun / Stadt Nürnberg

Förderprogramm  
Bund-Länder-Programm Teil III - Stadtumbau West



Planungs- und  
Baureferat

Regierung von Mittelfranken - Sachgebiet Städtebau





# STÄDTEBAUFÖRDERUNG IN MITTELFRANKEN

## Gleißhammer / St. Peter / Tullnau 69 Mehr Grün für Nürnberg 2021

Im Rahmen des Sanierungsgebiets Gleißhammer / St. Peter / Tullnau unterstützte das Förderprogramm „Mehr Grün für Nürnberg“ gezielt private Maßnahmen zur Aufwertung von Grünflächen. Eigentümerinnen und Eigentümer konnten ihre Vorgärten, Höfe oder Dachflächen begrünen, Pflanzbeete anlegen oder bestehende Grünflächen pflegen und erweitern. Ziel des Programms ist es, die Lebensqualität zu steigern, Mikroklimata zu verbessern und die Artenvielfalt im Quartier zu fördern. Durch die Beteiligung der Bewohnerinnen und Bewohner entsteht somit ein stärkeres Bewusstsein für die Bedeutung grüner Oasen im urbanen Raum. Während des Projektzeitraums konnten mehrere Maßnahmen, u.a. die Gestaltung von Hochbeeten aber auch eine Dachbergünung erfolgreich umgesetzt werden.







### Projektdaten

Bauherr	Stadt Nürnberg
Planung	privat
Gesamtkosten	61.000 Euro
Finanzhilfen	4.200 Euro
Fertigstellung (Jahr)	2021
Bildnachweis	Stadt Nürnberg

Förderprogramm  
Bund-Länder-Programm Teil III - Stadtumbau West



Planungs- und  
Baureferat

Regierung von Mittelfranken - Sachgebiet Städtebau





# Gleißhammer St. Peter Tullnau



## Einzelmaßnahmen im Bund-Länder-Programm Zukunft Stadtgrün

Stadtgrundkarte (c) Stadt Nürnberg

**66** Umgestaltung Norikusbucht



# STÄDTEBAUFÖRDERUNG IN MITTELFRANKEN

## Gleißhammer / St. Peter / Tullnau 66 Umgestaltung Norikusbucht

Kern der Planung war die Sanierung und Neugestaltung der öffentlichen Parkanlage im Bereich der neuen Norikusbucht am Südufer des unteren Wöhrder Sees. Zusätzlich zu den bestehenden Anlagen wurde der Park um weitere Strukturen, vor allem einen großen Wasserspielplatz und einen Bewegungsparcours, ergänzt und so den gewachsenen Nutzungsanforderungen angepasst. Die Planung hat Raum für vielfältige Aktivitäten im Freiraum wie Spazieren, Radfahren, raumübergreifendes Spielen und Naturerfahrung geschaffen und eine generationenübergreifende Parknutzung ermöglicht. Der Umbau der Norikusbucht wurde im Rahmen des Gesamtprojekts "Wasserwelt Wöhrder See" realisiert, einem Gemeinschaftsprojekt des Staatlichen Wasserwirtschaftsamts Nürnberg (WWA-N) und der Stadt Nürnberg.







## Projektdaten

Bauherr	Stadt Nürnberg
Planung	Hackl Hofmann Landschaftsarchitekten
Gesamtkosten	3.504.520 Euro
Finanzhilfen	637.400 Euro
Fertigstellung (Jahr)	2018
Bildnachweis	Stadt Nürnberg

Förderprogramm  
Bund-Länder-Programm Zukunft Stadtgrün



Planungs- und  
Baureferat

Regierung von Mittelfranken - Sachgebiet Städtebau

