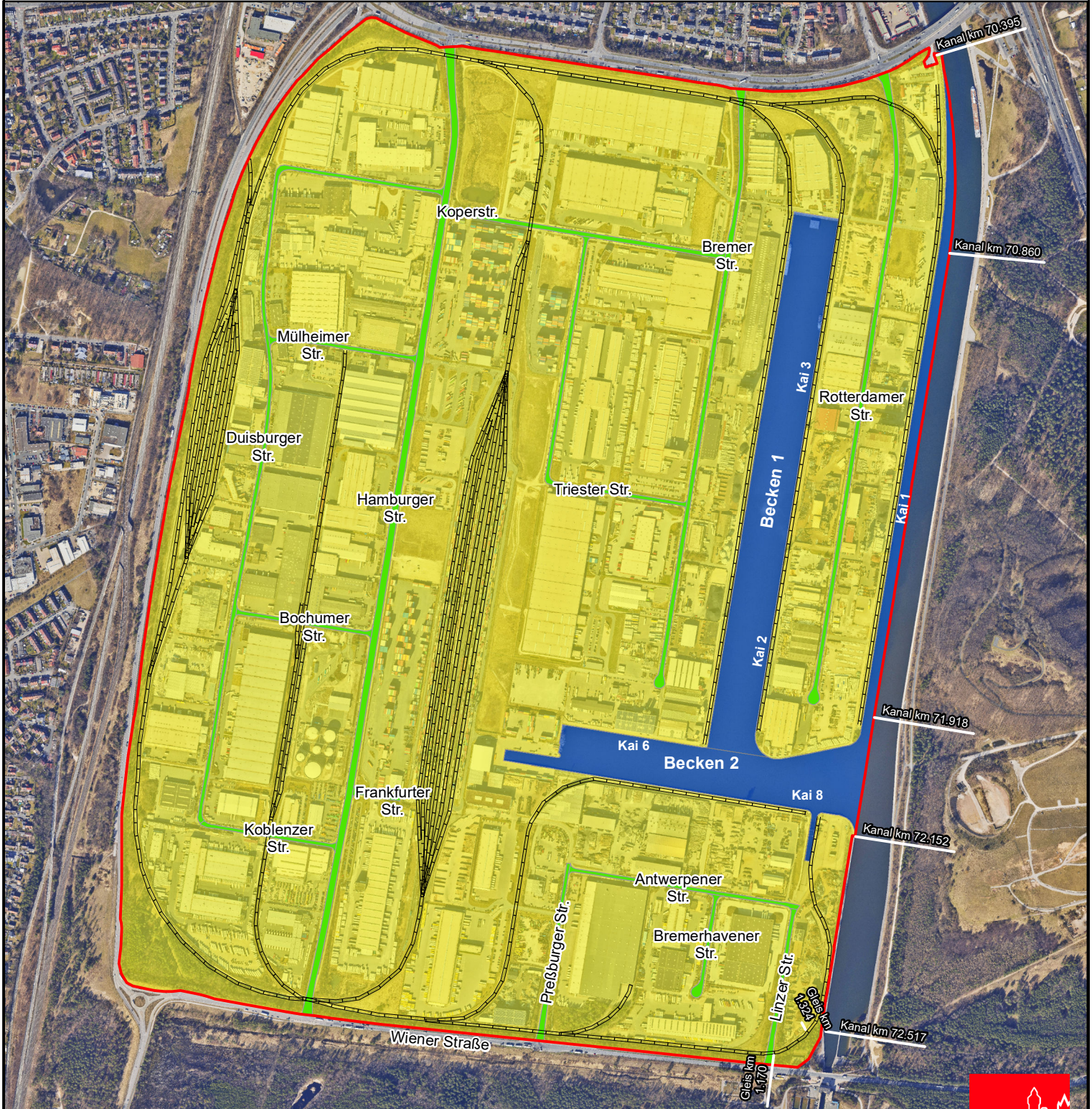


LAGEPLAN "HAFENGEBIET"

HAFENORDNUNG FÜR DEN HAFEN NÜRNBERG

ANLAGE



DIESER LAGEPLAN IST BESTANDTEIL DER HAFENORDNUNG FÜR DEN HAFEN NÜRNBERG

ZEICHENERKLÄRUNG

- Geltungsbereich
- Flächen
- Eisenbahninfrastruktur
- Wasserbereich
- Öffentliche Straßen

0 50 100 150 200
Meter

Maßstab: 1:12.000

Geobasisdaten:

© Stadt Nürnberg 2023



Die Verordnung wurde vom Stadtrat am 25. Oktober 2023 beschlossen.

Nürnberg, den 16. November 2023
Stadt Nürnberg

gez. Marcus König

Marcus König
Oberbürgermeister

Für die Richtigkeit der Karte:

Nürnberg, den 30.08.2023
Stadt Nürnberg
Umweltamt

gez. Köppel

Dr. Klaus Köppel
Amtsleitung

