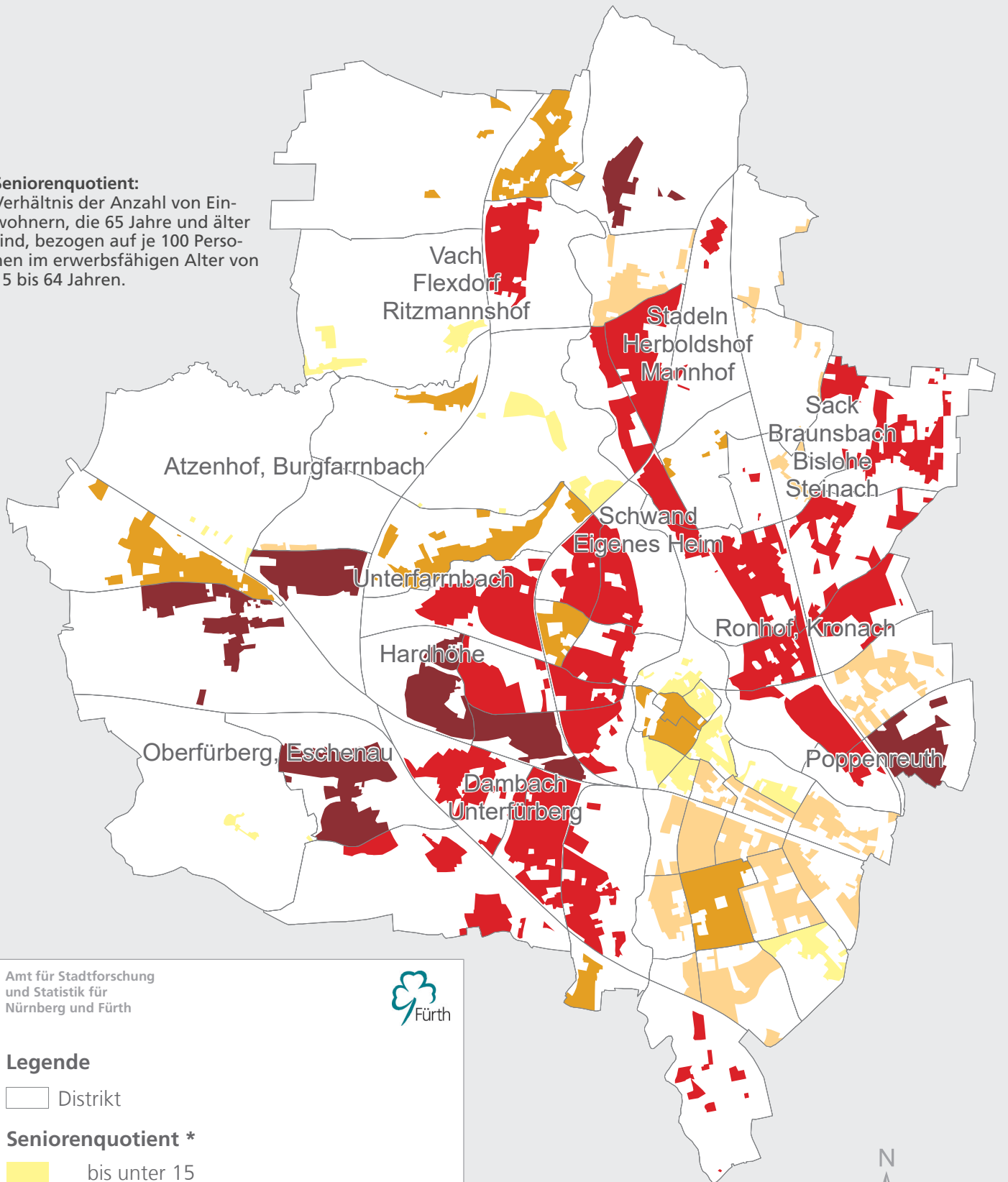


Stadt Fürth

Seniorenquotient 2020

Seniorenquotient:

Verhältnis der Anzahl von Einwohnern, die 65 Jahre und älter sind, bezogen auf je 100 Personen im erwerbsfähigen Alter von 15 bis 64 Jahren.



Amt für Stadtforschung
und Statistik für
Nürnberg und Fürth



Legende

□ Distrikt

Seniorenquotient *

- bis unter 15
- 15 bis unter 25
- 25 bis unter 30
- 30 bis unter 40
- 40 und mehr

* Darstellung der bewohnten Fläche



0 1 2km

Raumbezugssystem 2021 (Amt für Stadtforschung und Statistik)
Einwohnermelderegister 31.12.2020