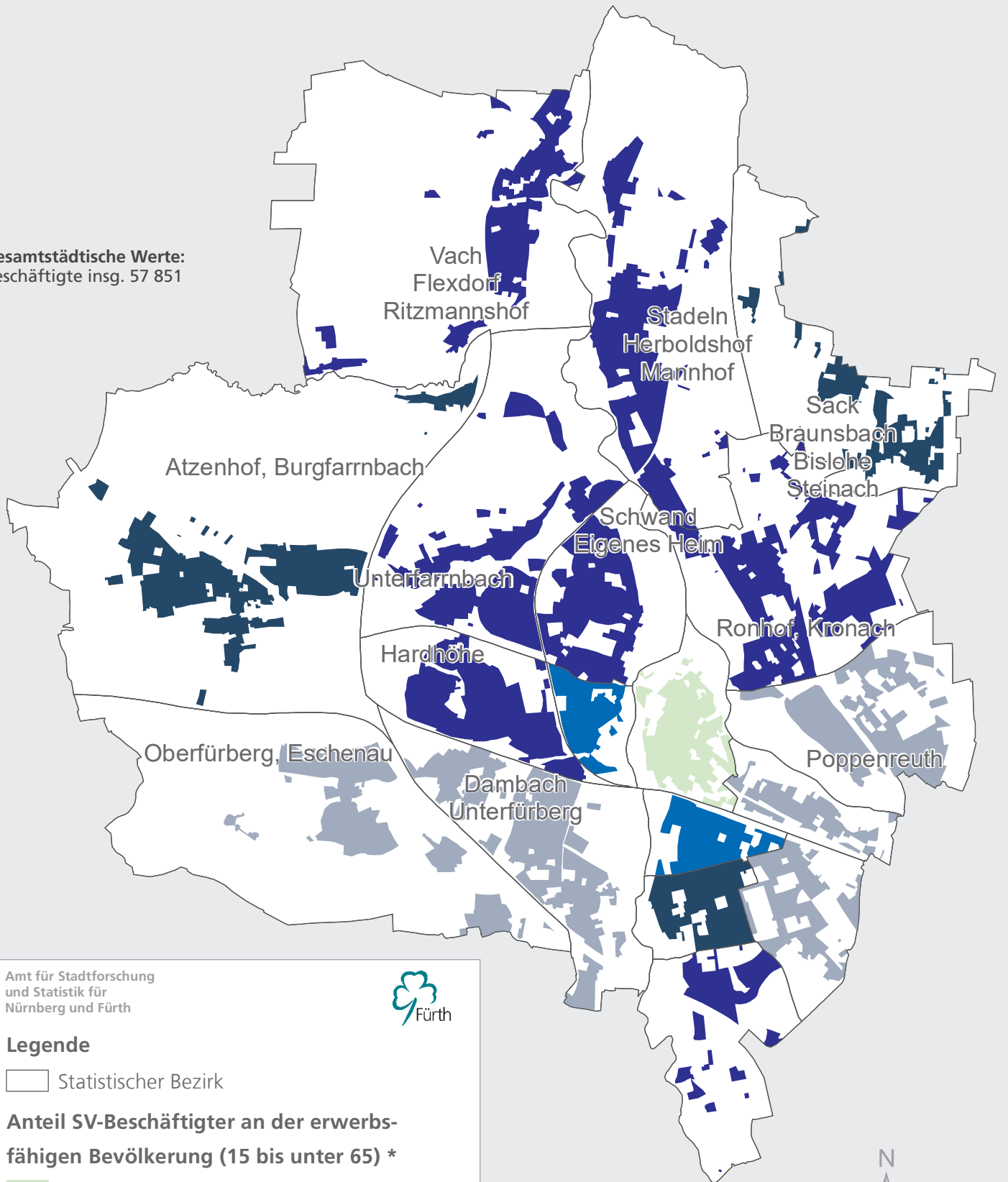


Stadt Fürth

Sozialversicherungspflichtig (SV) Beschäftigte 2020

Gesamtstädtische Werte:
Beschäftigte insg. 57 851



Amt für Stadtforschung
und Statistik für
Nürnberg und Fürth



Legende

Statistischer Bezirk

Anteil SV-Beschäftigter an der erwerbsfähigen Bevölkerung (15 bis unter 65) *

- bis unter 60 %
- 60 bis unter 64 %
- 64 bis unter 65 %
- 65 bis unter 67 %
- 67 % und mehr

* Darstellung der bewohnten Fläche



0 1 2km

Raumbezugssystem 2021 (Amt für Stadtforschung und Statistik)
Bundesagentur für Arbeit, Einwohnermelderegister 31.12.2020