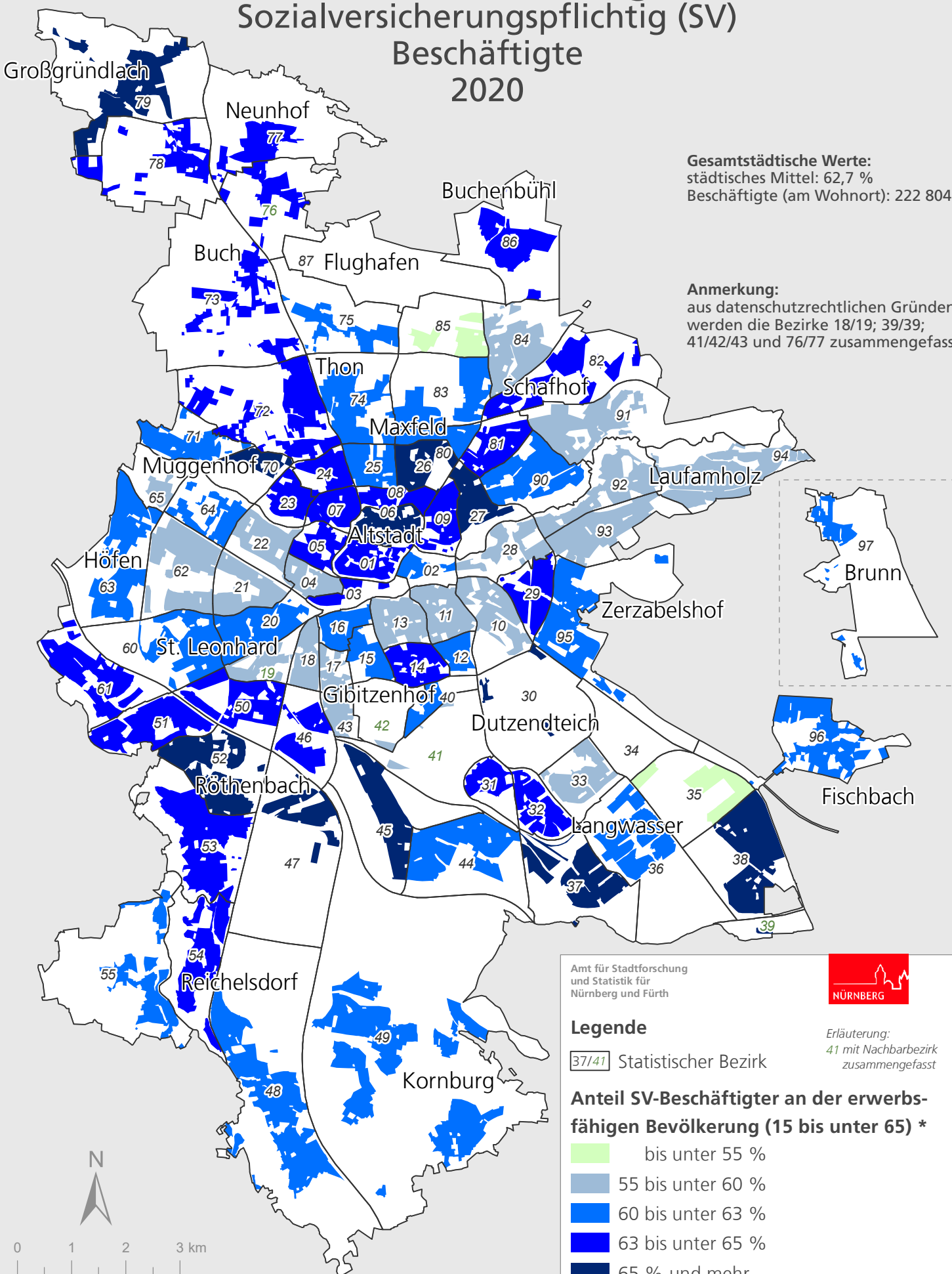


Stadt Nürnberg

Sozialversicherungspflichtig (SV) Beschäftigte 2020

Gesamtstädtische Werte:
städtisches Mittel: 62,7 %
Beschäftigte (am Wohnort): 222 804

Anmerkung:
aus datenschutzrechtlichen Gründen
werden die Bezirke 18/19; 39/39;
41/42/43 und 76/77 zusammengefasst



Amt für Stadtforschung
und Statistik für
Nürnberg und Fürth



Legende

37/41 Statistischer Bezirk

Erläuterung:
41 mit Nachbarbezirk
zusammengefasst

Anteil SV-Beschäftigter an der erwerbs- fähigen Bevölkerung (15 bis unter 65) *

- bis unter 55 %
- 55 bis unter 60 %
- 60 bis unter 63 %
- 63 bis unter 65 %
- 65 % und mehr

* Darstellung der bewohnten Fläche