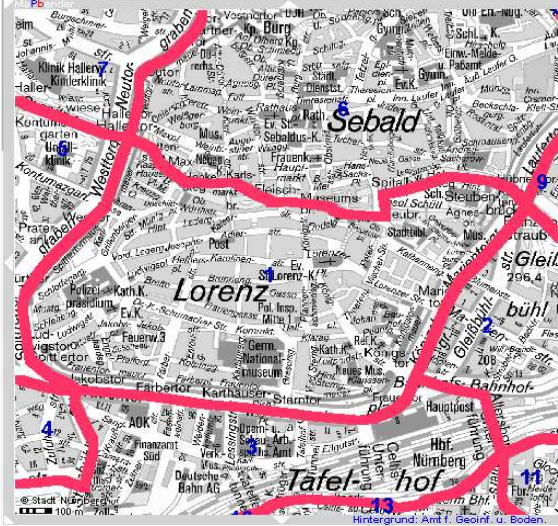
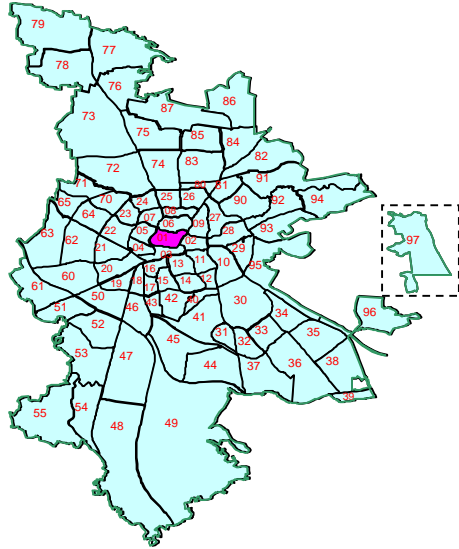


Bezirksdatenblatt

Statistischer Bezirk: **01 Altstadt, St. Lorenz**



Kartenquelle: Stadtplandienst

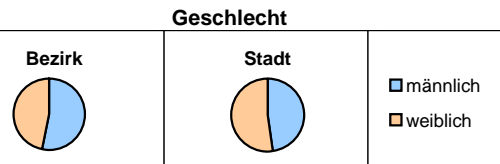
Fläche in ha		Bezirk	86,71	Gesamtstadt	18 654,78
Bevölkerung *)			4 648		495 459
Einwohner je ha			53,6		26,6



*) Einwohner mit Hauptwohnung in Nürnberg (Melderegister 31.12.2008)

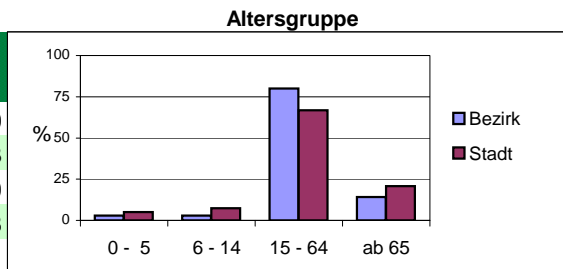
Einwohner nach Geschlecht	Bezirk		Stadt	
	Zahl	%	Zahl	%
männlich	2 463	53,0	47,9	
weiblich	2 185	47,0	52,1	
zusammen	4 648	100,0	100,0	

Stand: 2008



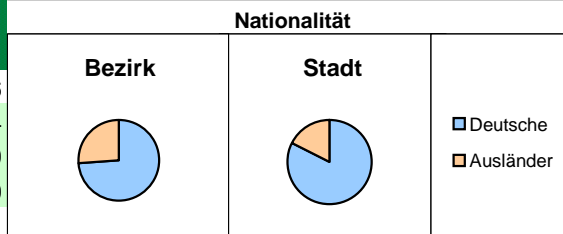
Einwohner nach Altersgruppen	Bezirk		Stadt	
	Zahl	%	Zahl	%
0 - 5	138	3,0	5,0	
6 - 14	137	2,9	7,3	
15 - 64	3 717	80,0	66,9	
ab 65	656	14,1	20,8	

Stand: 2008



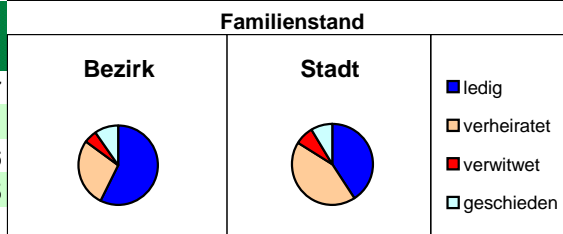
Einwohner nach Nationalität	Bezirk		Stadt	
	Zahl	%	Zahl	%
Deutsche	3 435	73,9	82,6	
Ausländer	1 213	26,1	17,4	
darunter aus EU	542	11,7	5,9	
darunter aus Türkei	136	2,9	4,0	

Stand: 2008



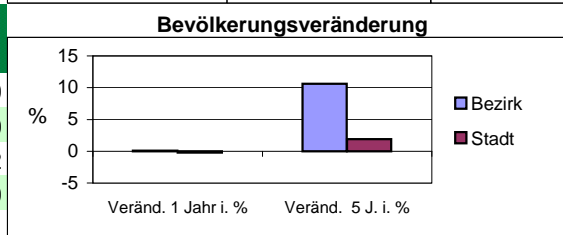
Einwohner nach Familienstand	Bezirk		Stadt	
	Zahl	%	Zahl	%
ledig	2 653	57,1	40,7	
verheiratet	1 286	27,7	43,1	
verwitwet	236	5,1	7,6	
geschieden	456	9,8	8,5	

Stand: 2008



Bevölkerungsveränderung	Bezirk		Stadt	
	Zahl	%	Zahl	%
Einwohner 2007	4 643		496 299	
Einwohner 2003	4 202		486 110	
Veränd. 1 Jahr i. %	0,1		-0,2	
Veränd. 5 J. i. %	10,6		1,9	

Stand: 2008



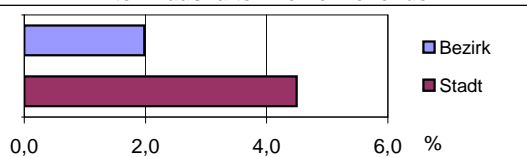
Bezirksdatenblatt

Statistischer Bezirk: 01 Altstadt, St. Lorenz

Haushalte	Bezirk		Stadt
	Zahl	%	%
Alleinerziehende	65	2,0	4,5
Sonstige Haushalte	3 215	98,0	95,5
zusammen	3 280	100	100

Stand: 2008

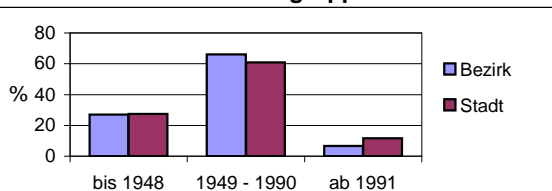
Anteil Haushalte Alleinerziehende



Wohnungen nach Baujahrsgruppen	Bezirk		Stadt
	Zahl	%	%
bis 1948	907	27,1	27,4
1949 - 1990	2 214	66,2	60,9
ab 1991	225	6,7	11,7
zusammen	3 346	100	100

Stand: 2008

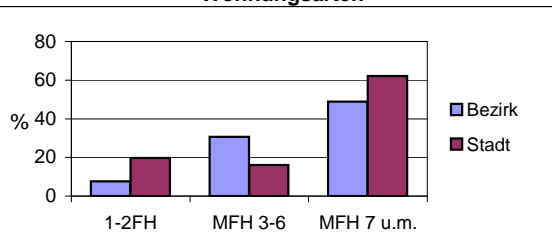
Baujahrsgruppen



Wohnungen in	Bezirk		Stadt
	Zahl	%	%
Einfamilienhäusern	89	2,7	13,9
Zweifamilienhäusern	168	5,0	5,8
MFH m. 3-6 Whg.	1025	30,6	16,1
MFH ab 7 Whg.	1637	48,8	62,0
sonst. Unterkünften	435	13,0	2,1
zusammen	3 354	100	100

Stand: 2008

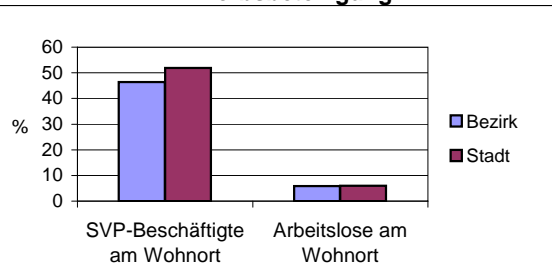
Wohnungsarten



Erwerbsbeteiligung	Bezirk		Stadt
	Zahl	% **)	in % **)
SVP-Beschäftigte am Wohnort	1 725	46,4	51,9
Arbeitslose am Wohnort	219	5,9	5,9

Stand: 2008

Erwerbsbeteiligung



**) %-Anteil an der erwerbsfähigen Bevölkerung
SVP = Sozialversicherungspflichtig

Kraftfahrzeuge	Bezirk		Stadt
	Zahl	%	%
Anzahl der PKW/Kombi	3 332		220 397
PKW je 1000 Einwohner	717		445
PKW mit Dieselmotor, Anteil in %	41,4		26,4

Stand: 2008

Anteil Pkw mit Dieselmotoren

