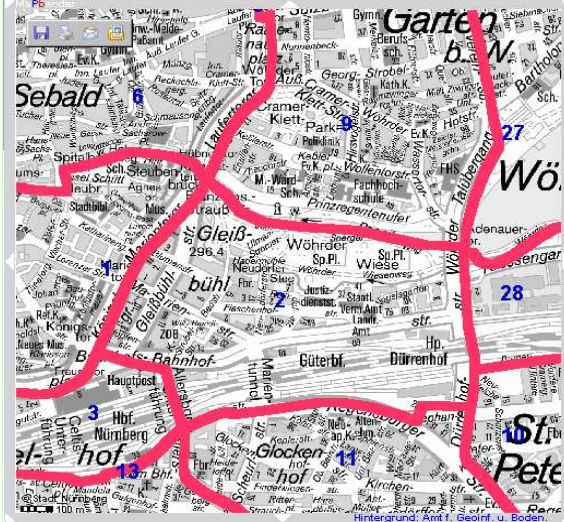
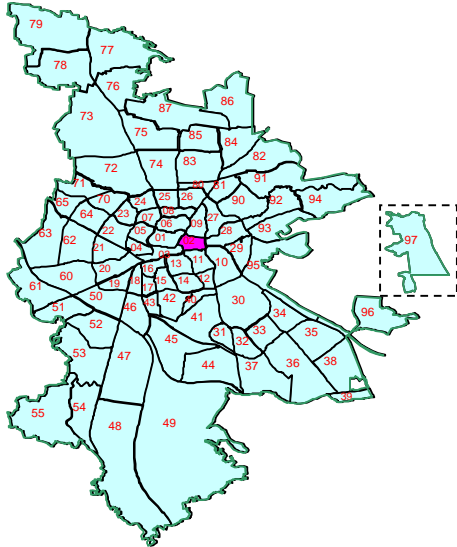


Bezirksdatenblatt

Statistischer Bezirk: 02 Marienvorstadt



Kartenquelle: Stadtplandienst

Fläche in ha	Bezirk	60,03	Gesamtstadt	18 654,78
Bevölkerung *)		1 094		495 459
Einwohner je ha		18,2		26,6



*) Einwohner mit Hauptwohnung in Nürnberg (Melderegister 31.12.2008)

Einwohner nach Geschlecht	Bezirk		Stadt	
	Zahl	%	Zahl	%
männlich	492	45,0	479	47,9
weiblich	602	55,0	521	52,1
zusammen	1 094	100,0	1 000	100,0

Stand: 2008

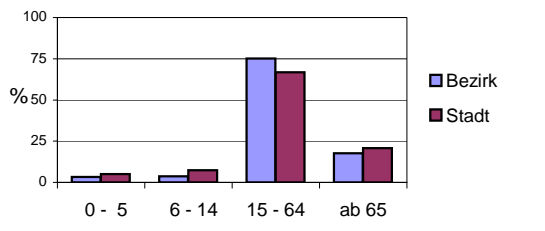
Geschlecht



Einwohner nach Altersgruppen	Bezirk		Stadt	
	Zahl	%	Zahl	%
0 - 5	37	3,4	50	5,0
6 - 14	41	3,7	53	7,3
15 - 64	822	75,1	669	66,9
ab 65	194	17,7	208	20,8

Stand: 2008

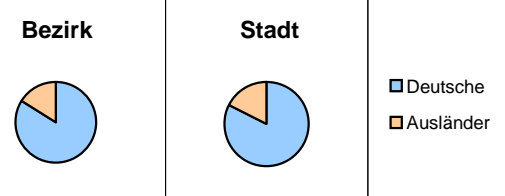
Altersgruppe



Einwohner nach Nationalität	Bezirk		Stadt	
	Zahl	%	Zahl	%
Deutsche	918	83,9	826	82,6
Ausländer	176	16,1	174	17,4
darunter aus EU	58	5,3	59	5,9
darunter aus Türkei	38	3,5	40	4,0

Stand: 2008

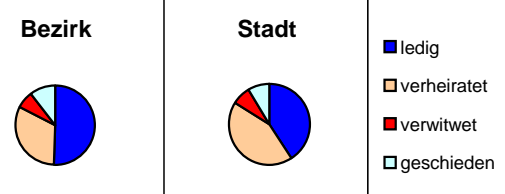
Nationalität



Einwohner nach Familienstand	Bezirk		Stadt	
	Zahl	%	Zahl	%
ledig	552	50,5	407	40,7
verheiratet	349	31,9	431	43,1
verwitwet	74	6,8	76	7,6
geschieden	116	10,6	85	8,5

Stand: 2008

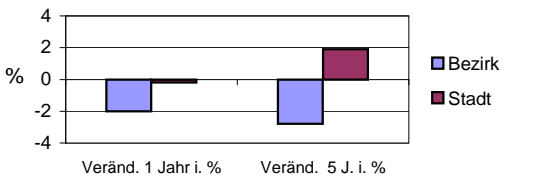
Familienstand



Bevölkerungsveränderung	Bezirk		Stadt	
	Zahl	%	Zahl	%
Einwohner 2007	1 116		496 299	
Einwohner 2003	1 126		486 110	
Veränd. 1 Jahr i. %	-2,0		-0,2	
Veränd. 5 J. i. %	-2,8		1,9	

Stand: 2008

Bevölkerungsveränderung



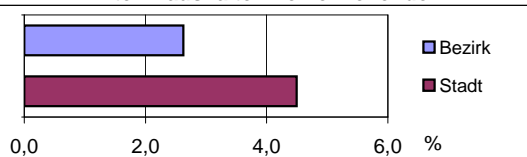
Bezirksdatenblatt

Statistischer Bezirk: **02 Marienvorstadt**

Haushalte	Bezirk		Stadt
	Zahl	%	%
Alleinerziehende	18	2,6	4,5
Sonstige Haushalte	668	97,4	95,5
zusammen	686	100	100

Stand: 2008

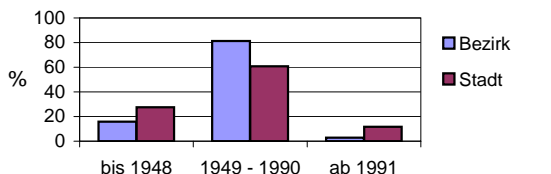
Anteil Haushalte Alleinerziehende



Wohnungen nach Baualtersgruppen	Bezirk		Stadt
	Zahl	%	%
bis 1948	110	15,9	27,4
1949 - 1990	561	81,2	60,9
ab 1991	20	2,9	11,7
zusammen	691	100	100

Stand: 2008

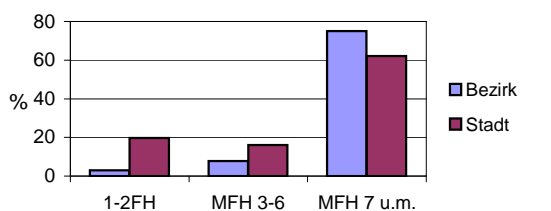
Baualtersgruppen



Wohnungen in	Bezirk		Stadt
	Zahl	%	%
Einfamilienhäusern	9	1,3	13,9
Zweifamilienhäusern	12	1,7	5,8
MFH m. 3-6 Whg.	54	7,8	16,1
MFH ab 7 Whg.	518	75,0	62,0
sonst. Unterkünften	98	14,2	2,1
zusammen	691	100	100

Stand: 2008

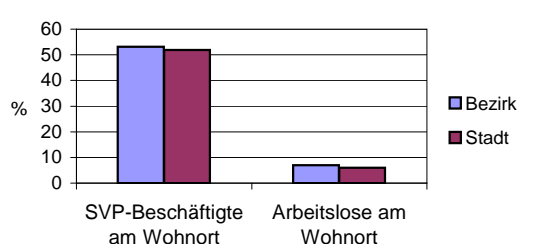
Wohnungsarten



Erwerbsbeteiligung	Bezirk		Stadt
	Zahl	% **)	in % **)
SVP-Beschäftigte am Wohnort	437	53,2	51,9
Arbeitslose am Wohnort	57	6,9	5,9

Stand: 2008

Erwerbsbeteiligung



**) %-Anteil an der erwerbsfähigen Bevölkerung
SVP = Sozialversicherungspflichtig

Kraftfahrzeuge	Bezirk		Stadt
	Zahl	%	%
Anzahl der PKW/Kombi	2 485		220 397
PKW je 1000 Einwohner	2 271		445
PKW mit Dieselmotor, Anteil in %	73,8		26,4

Stand: 2008

Anteil Pkw mit Dieselmotoren

