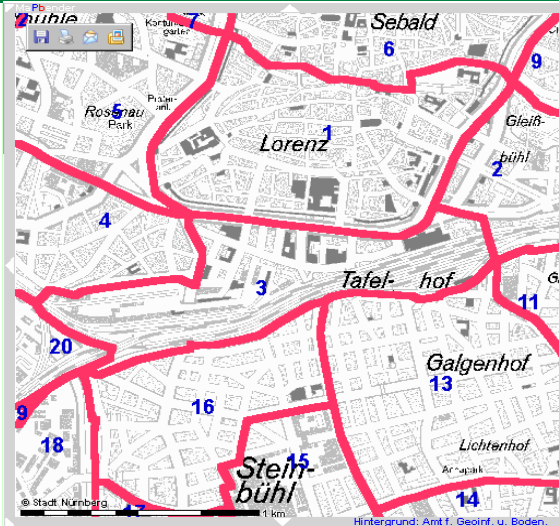
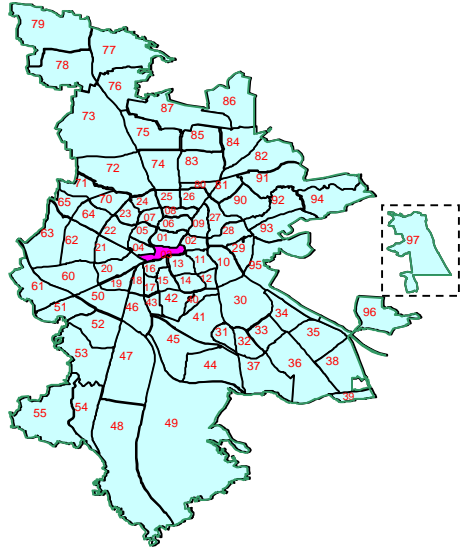


Bezirksdatenblatt

Statistischer Bezirk: **03 Tafelhof**



Kartenquelle: Stadtplandienst

Fläche in ha	Bezirk	64,72	Gesamtstadt	18 654,78
Bevölkerung *)		961		495 459
Einwohner je ha		14,8		26,6



*) Einwohner mit Hauptwohnung in Nürnberg (Melderegister 31.12.2008)

Einwohner nach Geschlecht	Bezirk		Stadt	
	Zahl	%	Zahl	%
männlich	504	52,4		47,9
weiblich	457	47,6		52,1
zusammen	961	100,0		100,0

Stand: 2008

Geschlecht

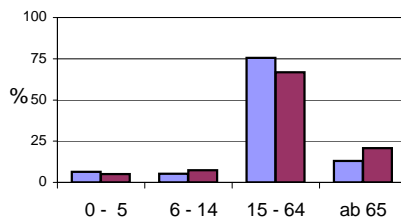


■ männlich
■ weiblich

Einwohner nach Altersgruppen	Bezirk		Stadt	
	Zahl	%	Zahl	%
0 - 5	61	6,3		5,0
6 - 14	50	5,2		7,3
15 - 64	725	75,4		66,9
ab 65	125	13,0		20,8

Stand: 2008

Altersgruppe



Einwohner nach Nationalität	Bezirk		Stadt	
	Zahl	%	Zahl	%
Deutsche	637	66,3		82,6
Ausländer	324	33,7		17,4
darunter aus EU	123	12,8		5,9
darunter aus Türkei	64	6,7		4,0

Stand: 2008

Nationalität



■ Deutsche
■ Ausländer

Einwohner nach Familienstand	Bezirk		Stadt	
	Zahl	%	Zahl	%
ledig	459	47,8		40,7
verheiratet	362	37,7		43,1
verwitwet	37	3,9		7,6
geschieden	100	10,4		8,5

Stand: 2008

Familienstand

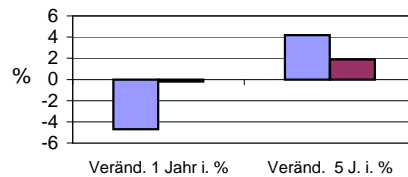


■ ledig
■ verheiratet
■ verwitwet
■ geschieden

Bevölkerungsveränderung	Bezirk		Stadt	
	Zahl	%	Zahl	%
Einwohner 2007	1 008			496 299
Einwohner 2003	922			486 110
Veränd. 1 Jahr i. %	-4,7			-0,2
Veränd. 5 J. i. %	4,2			1,9

Stand: 2008

Bevölkerungsveränderung



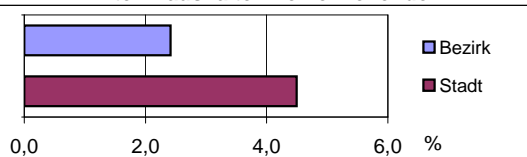
Bezirksdatenblatt

Statistischer Bezirk: 03 Tafelhof

Haushalte	Bezirk		Stadt
	Zahl	%	%
Alleinerziehende	14	2,4	4,5
Sonstige Haushalte	566	97,6	95,5
zusammen	580	100	100

Stand: 2008

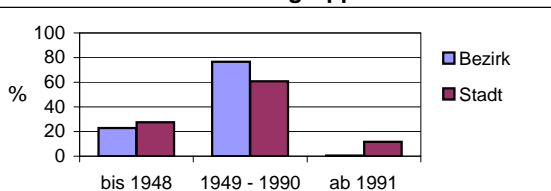
Anteil Haushalte Alleinerziehende



Wohnungen nach Baualtersgruppen	Bezirk		Stadt
	Zahl	%	%
bis 1948	135	23,0	27,4
1949 - 1990	450	76,5	60,9
ab 1991	3	0,5	11,7
zusammen	588	100	100

Stand: 2008

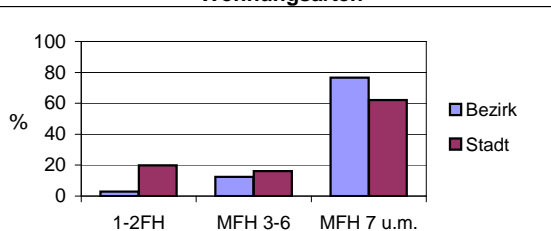
Baualtersgruppen



Wohnungen in	Bezirk		Stadt
	Zahl	%	%
Einfamilienhäusern	5	0,9	13,9
Zweifamilienhäusern	12	2,0	5,8
MFH m. 3-6 Whg.	73	12,4	16,1
MFH ab 7 Whg.	451	76,7	62,0
sonst. Unterkünften	47	8,0	2,1
zusammen	588	100	100

Stand: 2008

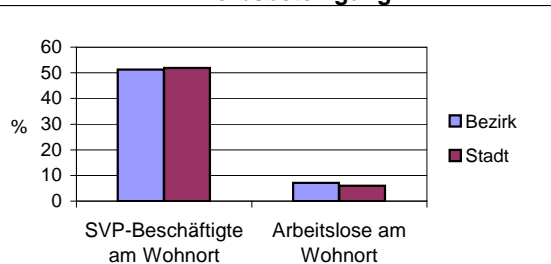
Wohnungsarten



Erwerbsbeteiligung	Bezirk		Stadt
	Zahl	% **)	in % **)
SVP-Beschäftigte am Wohnort	372	51,3	51,9
Arbeitslose am Wohnort	52	7,2	5,9

Stand: 2008

Erwerbsbeteiligung



**) %-Anteil an der erwerbsfähigen Bevölkerung
SVP = Sozialversicherungspflichtig

Kraftfahrzeuge	Bezirk		Stadt
	Zahl	%	%
Anzahl der PKW/Kombi	490		220 397
PKW je 1000 Einwohner	510		445
PKW mit Dieselmotor, Anteil in %	37,1		26,4

Stand: 2008

Anteil Pkw mit Dieselmotoren

