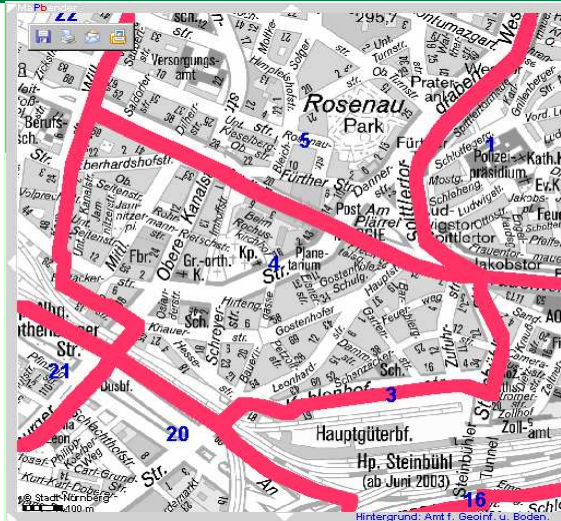
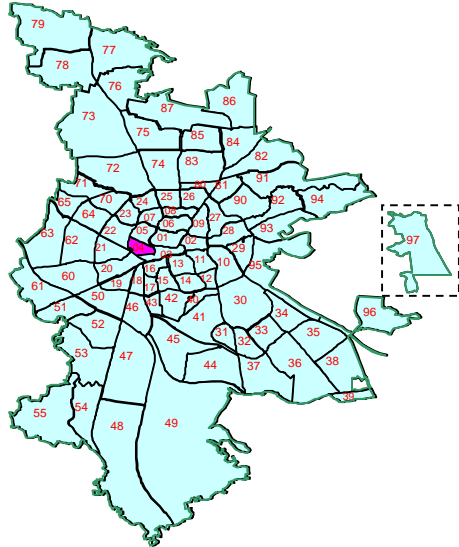


Bezirksdatenblatt

Statistischer Bezirk: **04 Gostenhof**



Kartenquelle: Stadtplandienst

Fläche in ha	Bezirk	51,78	Gesamtstadt	18 654,78
Bevölkerung *)		8 213		495 459
Einwohner je ha		158,6		26,6

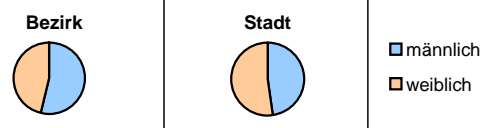


*) Einwohner mit Hauptwohnung in Nürnberg (Melderegister 31.12.2008)

Einwohner nach Geschlecht	Bezirk		Stadt	
	Zahl	%	Zahl	%
männlich	4 395	53,5	47,9	
weiblich	3 818	46,5	52,1	
zusammen	8 213	100,0	100,0	

Stand: 2008

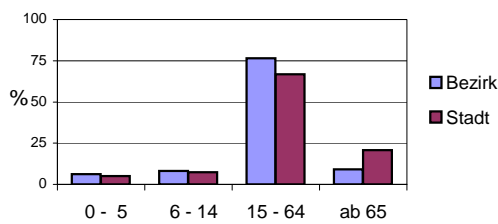
Geschlecht



Einwohner nach Altersgruppen	Bezirk		Stadt	
	Zahl	%	Zahl	%
0 - 5	505	6,1	5,0	
6 - 14	676	8,2	7,3	
15 - 64	6 282	76,5	66,9	
ab 65	750	9,1	20,8	

Stand: 2008

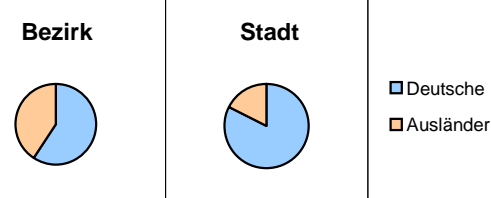
Altersgruppe



Einwohner nach Nationalität	Bezirk		Stadt	
	Zahl	%	Zahl	%
Deutsche	4 865	59,2	82,6	
Ausländer	3 348	40,8	17,4	
darunter aus EU	1 171	14,3	5,9	
darunter aus Türkei	963	11,7	4,0	

Stand: 2008

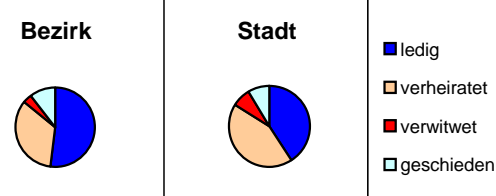
Nationalität



Einwohner nach Familienstand	Bezirk		Stadt	
	Zahl	%	Zahl	%
ledig	4 254	51,8	40,7	
verheiratet	2 768	33,7	43,1	
verwitwet	298	3,6	7,6	
geschieden	873	10,6	8,5	

Stand: 2008

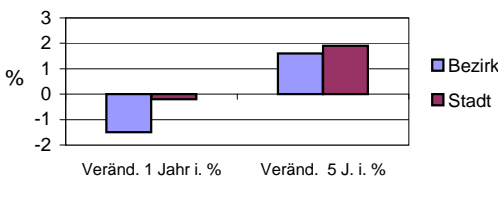
Familienstand



Bevölkerungsveränderung	Bezirk		Stadt	
	Zahl	%	Zahl	%
Einwohner 2007	8 339		496 299	
Einwohner 2003	8 082		486 110	
Veränd. 1 Jahr i. %	-1,5		-0,2	
Veränd. 5 J. i. %	1,6		1,9	

Stand: 2008

Bevölkerungsveränderung



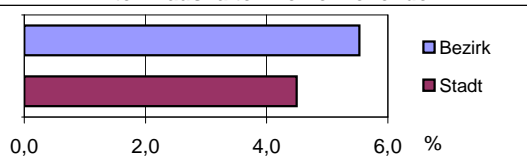
Bezirksdatenblatt

Statistischer Bezirk: **04 Gostenhof**

Haushalte	Bezirk		Stadt
	Zahl	%	%
Alleinerziehende	251	5,5	4,5
Sonstige Haushalte	4 286	94,5	95,5
zusammen	4 537	100	100

Stand: 2008

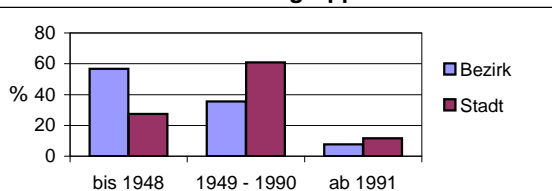
Anteil Haushalte Alleinerziehende



Wohnungen nach Baualtersgruppen	Bezirk		Stadt
	Zahl	%	%
bis 1948	2 457	56,6	27,4
1949 - 1990	1 544	35,6	60,9
ab 1991	337	7,8	11,7
zusammen	4 338	100	100

Stand: 2008

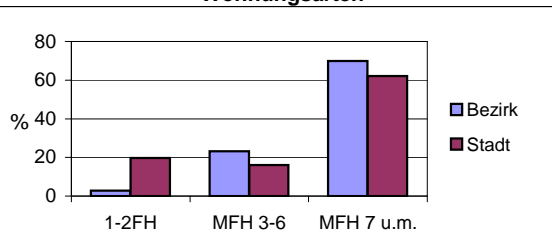
Baualtersgruppen



Wohnungen in	Bezirk		Stadt
	Zahl	%	%
Einfamilienhäusern	55	1,3	13,9
Zweifamilienhäusern	66	1,5	5,8
MFH m. 3-6 Whg.	1018	23,3	16,1
MFH ab 7 Whg.	3063	70,0	62,0
sonst. Unterkünften	176	4,0	2,1
zusammen	4 378	100	100

Stand: 2008

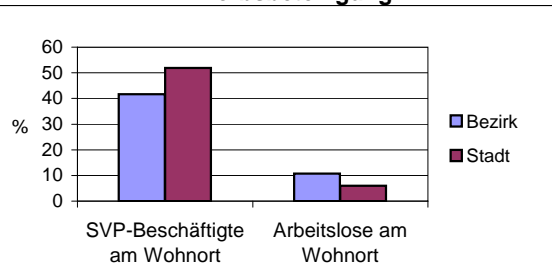
Wohnungsarten



Erwerbsbeteiligung	Bezirk		Stadt
	Zahl	% **)	in % **)
SVP-Beschäftigte am Wohnort	2 617	41,7	51,9
Arbeitslose am Wohnort	671	10,7	5,9

Stand: 2008

Erwerbsbeteiligung



**) %-Anteil an der erwerbsfähigen Bevölkerung
SVP = Sozialversicherungspflichtig

Kraftfahrzeuge	Bezirk		Stadt
	Zahl	%	%
Anzahl der PKW/Kombi	2 457		220 397
PKW je 1000 Einwohner	299		445
PKW mit Dieselmotor, Anteil in %	39,6		26,4

Stand: 2008

Anteil Pkw mit Dieselmotoren

