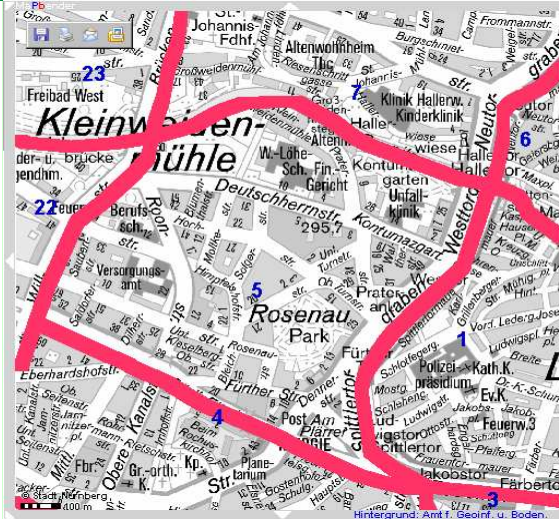
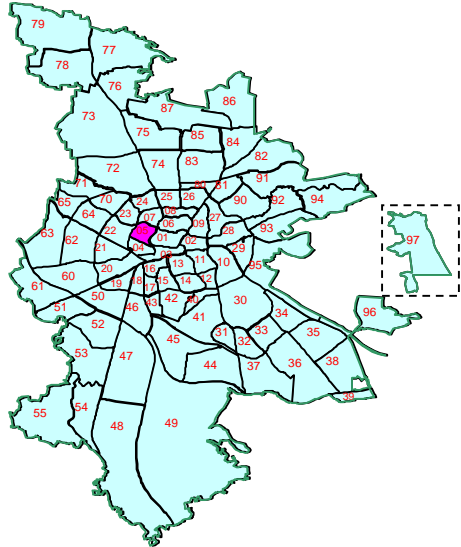


Bezirksdatenblatt

Statistischer Bezirk: **05 Himpfelshof**



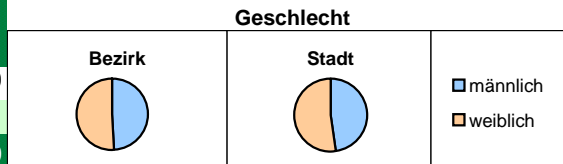
Kartenquelle: Stadtplandienst

| | | | | |
|------------------------|---------------|--------------|--------------------|------------------|
| Fläche in ha | Bezirk | 65,42 | Gesamtstadt | 18 654,78 |
| Bevölkerung *) | | 5 376 | | 495 459 |
| Einwohner je ha | | 82,2 | | 26,6 |

*) Einwohner mit Hauptwohnung in Nürnberg (Melderegister 31.12.2008)

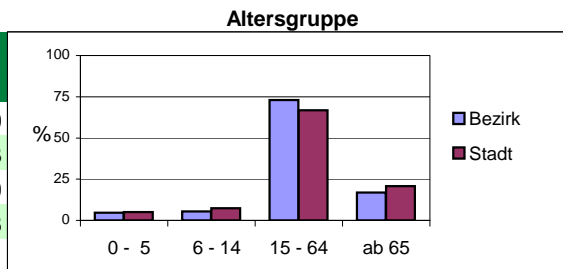
| Einwohner nach Geschlecht | Bezirk | | Stadt | |
|---------------------------|--------------|--------------|--------------|---|
| | Zahl | % | Zahl | % |
| männlich | 2 641 | 49,1 | 47,9 | |
| weiblich | 2 735 | 50,9 | 52,1 | |
| zusammen | 5 376 | 100,0 | 100,0 | |

Stand: 2008



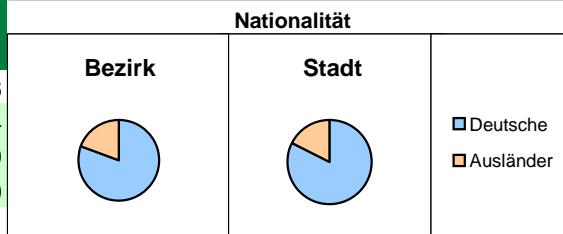
| Einwohner nach Altersgruppen | Bezirk | | Stadt | |
|------------------------------|--------------|------|-------|---|
| | Zahl | % | Zahl | % |
| 0 - 5 | 248 | 4,6 | 5,0 | |
| 6 - 14 | 291 | 5,4 | 7,3 | |
| 15 - 64 | 3 928 | 73,1 | 66,9 | |
| ab 65 | 909 | 16,9 | 20,8 | |

Stand: 2008



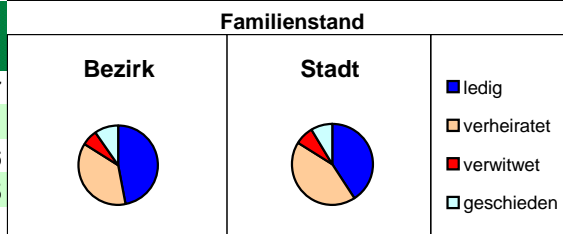
| Einwohner nach Nationalität | Bezirk | | Stadt | |
|-----------------------------|--------------|------|-------|---|
| | Zahl | % | Zahl | % |
| Deutsche | 4 327 | 80,5 | 82,6 | |
| Ausländer | 1 049 | 19,5 | 17,4 | |
| darunter aus EU | 415 | 7,7 | 5,9 | |
| darunter aus Türkei | 214 | 4,0 | 4,0 | |

Stand: 2008



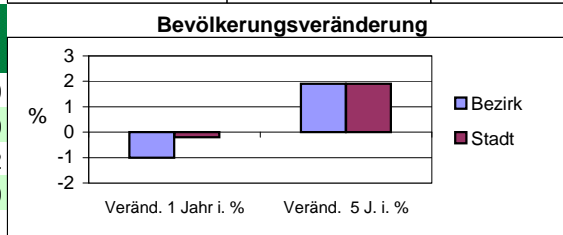
| Einwohner nach Familienstand | Bezirk | | Stadt | |
|------------------------------|--------------|------|-------|---|
| | Zahl | % | Zahl | % |
| ledig | 2 517 | 46,8 | 40,7 | |
| verheiratet | 1 991 | 37,0 | 43,1 | |
| verwitwet | 335 | 6,2 | 7,6 | |
| geschieden | 527 | 9,8 | 8,5 | |

Stand: 2008



| Bevölkerungsveränderung | Bezirk | | Stadt | |
|-------------------------|--------------|---|---------|---|
| | Zahl | % | Zahl | % |
| Einwohner 2007 | 5 429 | | 496 299 | |
| Einwohner 2003 | 5 278 | | 486 110 | |
| Veränd. 1 Jahr i. % | -1,0 | | -0,2 | |
| Veränd. 5 J. i. % | 1,9 | | 1,9 | |

Stand: 2008



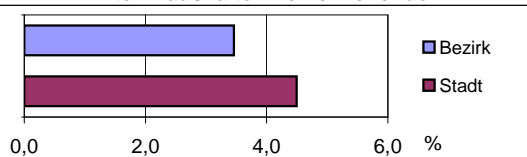
Bezirksdatenblatt

Statistischer Bezirk: **05 Himpfelshof**

| Haushalte | Bezirk | | Stadt |
|--------------------|--------------|------------|------------|
| | Zahl | % | % |
| Alleinerziehende | 112 | 3,5 | 4,5 |
| Sonstige Haushalte | 3 123 | 96,5 | 95,5 |
| zusammen | 3 235 | 100 | 100 |

Stand: 2008

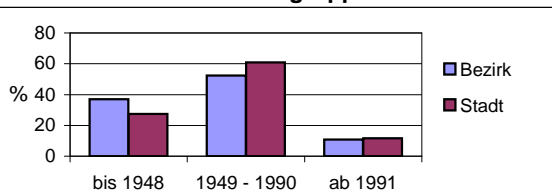
Anteil Haushalte Alleinerziehende



| Wohnungen nach Baujahrsgruppen | Bezirk | | Stadt |
|--------------------------------|--------------|------------|------------|
| | Zahl | % | % |
| bis 1948 | 1 249 | 37,0 | 27,4 |
| 1949 - 1990 | 1 768 | 52,3 | 60,9 |
| ab 1991 | 362 | 10,7 | 11,7 |
| zusammen | 3 379 | 100 | 100 |

Stand: 2008

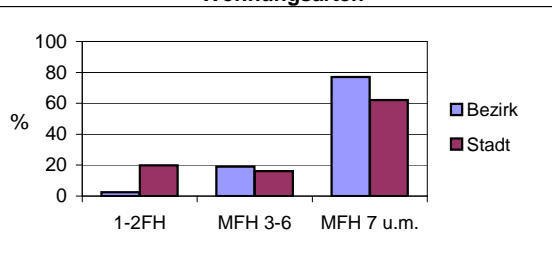
Baujahrsgruppen



| Wohnungen in | Bezirk | | Stadt |
|---------------------|--------------|------------|------------|
| | Zahl | % | % |
| Einfamilienhäusern | 53 | 1,6 | 13,9 |
| Zweifamilienhäusern | 32 | 0,9 | 5,8 |
| MFH m. 3-6 Whg. | 646 | 19,1 | 16,1 |
| MFH ab 7 Whg. | 2599 | 76,9 | 62,0 |
| sonst. Unterkünften | 49 | 1,5 | 2,1 |
| zusammen | 3 379 | 100 | 100 |

Stand: 2008

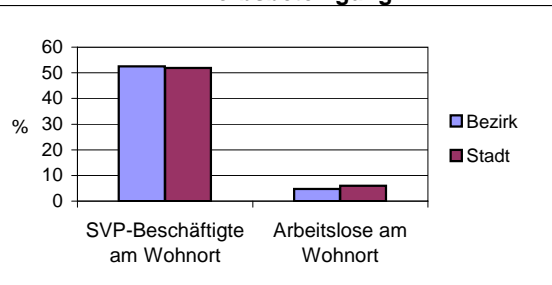
Wohnungsarten



| Erwerbsbeteiligung | Bezirk | | Stadt |
|-----------------------------|--------------|-------|----------|
| | Zahl | % **) | in % **) |
| SVP-Beschäftigte am Wohnort | 2 065 | 52,6 | 51,9 |
| Arbeitslose am Wohnort | 188 | 4,8 | 5,9 |

Stand: 2008

Erwerbsbeteiligung



**) %-Anteil an der erwerbsfähigen Bevölkerung
SVP = Sozialversicherungspflichtig

| Kraftfahrzeuge | Bezirk | | Stadt |
|----------------------------------|--------------|---|---------|
| | Zahl | % | % |
| Anzahl der PKW/Kombi | 2 531 | | 220 397 |
| PKW je 1000 Einwohner | 471 | | 445 |
| PKW mit Dieselmotor, Anteil in % | 28,2 | | 26,4 |

Stand: 2008

Anteil Pkw mit Dieselmotoren

