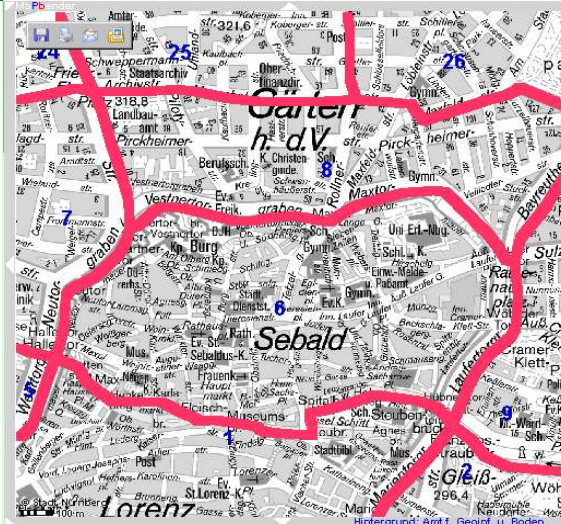
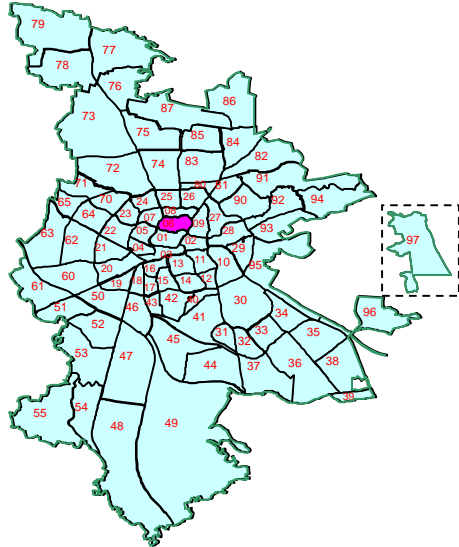


# Bezirksdatenblatt

Statistischer Bezirk: 06 Altstadt, St. Sebald



Kartenquelle: Stadtplandienst

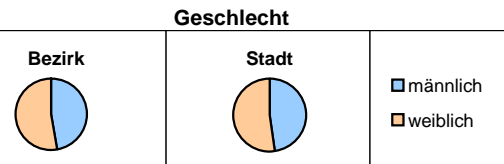
<b>Fläche in ha</b>	<b>Bezirk</b>	<b>79,62</b>	<b>Gesamtstadt</b>	<b>18 654,78</b>
<b>Bevölkerung *)</b>		<b>8 555</b>		<b>495 459</b>
<b>Einwohner je ha</b>		<b>107,4</b>		<b>26,6</b>



\*) Einwohner mit Hauptwohnung in Nürnberg (Melderegister 31.12.2008)

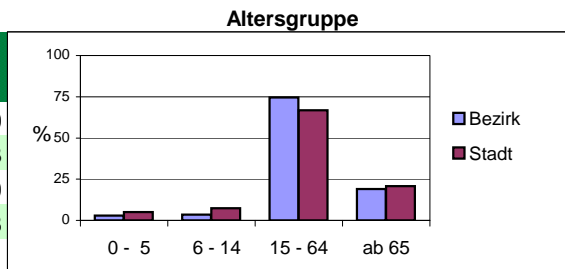
Einwohner nach Geschlecht	Bezirk		Stadt	
	Zahl	%	Zahl	%
männlich	<b>4 048</b>	47,3	47,9	
weiblich	<b>4 507</b>	52,7	52,1	
<b>zusammen</b>	<b>8 555</b>	<b>100,0</b>	<b>100,0</b>	

Stand: 2008



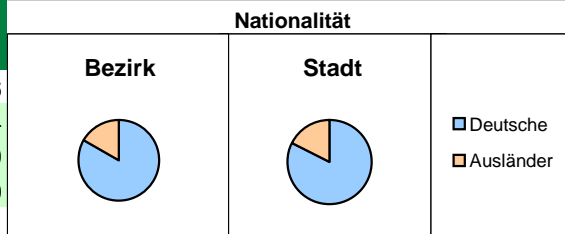
Einwohner nach Altersgruppen	Bezirk		Stadt	
	Zahl	%	Zahl	%
0 - 5	<b>246</b>	2,9	5,0	
6 - 14	<b>306</b>	3,6	7,3	
15 - 64	<b>6 378</b>	74,6	66,9	
ab 65	<b>1 625</b>	19,0	20,8	

Stand: 2008



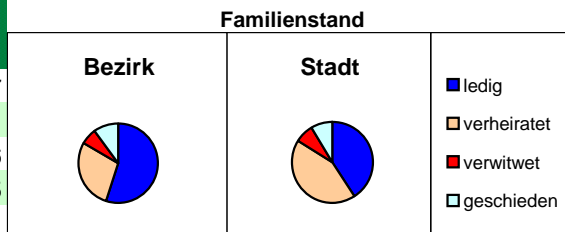
Einwohner nach Nationalität	Bezirk		Stadt	
	Zahl	%	Zahl	%
Deutsche	<b>7 136</b>	83,4	82,6	
Ausländer	<b>1 419</b>	16,6	17,4	
darunter aus EU	<b>638</b>	7,5	5,9	
darunter aus Türkei	<b>145</b>	1,7	4,0	

Stand: 2008



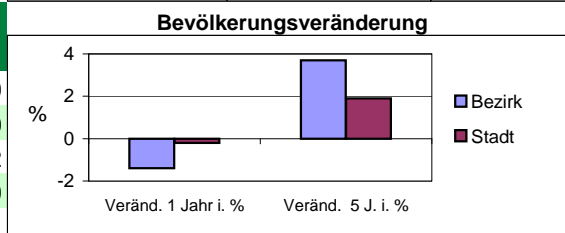
Einwohner nach Familienstand	Bezirk		Stadt	
	Zahl	%	Zahl	%
ledig	<b>4 689</b>	54,8	40,7	
verheiratet	<b>2 431</b>	28,4	43,1	
verwitwet	<b>563</b>	6,6	7,6	
geschieden	<b>854</b>	10,0	8,5	

Stand: 2008



Bevölkerungsveränderung	Bezirk		Stadt	
	Zahl	%	Zahl	%
Einwohner 2007	<b>8 680</b>		496 299	
Einwohner 2003	<b>8 247</b>		486 110	
Veränd. 1 Jahr i. %	<b>-1,4</b>		-0,2	
Veränd. 5 J. i. %	<b>3,7</b>		1,9	

Stand: 2008



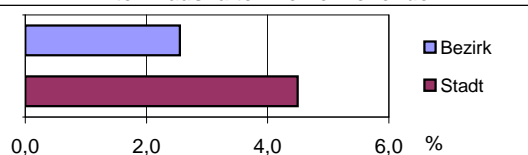
# Bezirksdatenblatt

Statistischer Bezirk: 06 Altstadt, St. Sebald

Haushalte	Bezirk		Stadt
	Zahl	%	%
Alleinerziehende	157	2,5	4,5
Sonstige Haushalte	6 003	97,5	95,5
<b>zusammen</b>	<b>6 160</b>	<b>100</b>	<b>100</b>

Stand: 2008

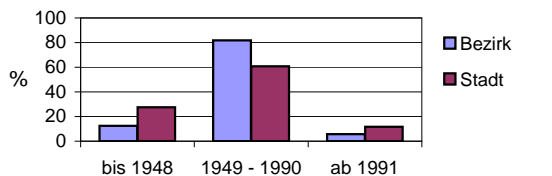
Anteil Haushalte Alleinerziehende



Wohnungen nach Baujahrsgruppen	Bezirk		Stadt
	Zahl	%	%
bis 1948	837	12,5	27,4
1949 - 1990	5 470	81,7	60,9
ab 1991	389	5,8	11,7
<b>zusammen</b>	<b>6 696</b>	<b>100</b>	<b>100</b>

Stand: 2008

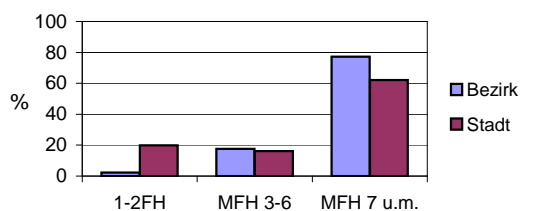
Baujahrsgruppen



Wohnungen in	Bezirk		Stadt
	Zahl	%	%
Einfamilienhäusern	49	0,7	13,9
Zweifamilienhäusern	108	1,6	5,8
MFH m. 3-6 Whg.	1 185	17,7	16,1
MFH ab 7 Whg.	5 172	77,2	62,0
sonst. Unterkünften	182	2,7	2,1
<b>zusammen</b>	<b>6 696</b>	<b>100</b>	<b>100</b>

Stand: 2008

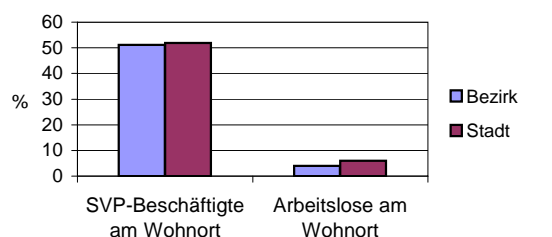
Wohnungsarten



Erwerbsbeteiligung	Bezirk		Stadt
	Zahl	% **)	in % **)
SVP-Beschäftigte am Wohnort	3 262	51,1	51,9
Arbeitslose am Wohnort	255	4,0	5,9

Stand: 2008

Erwerbsbeteiligung



\*\*) %-Anteil an der erwerbsfähigen Bevölkerung  
SVP = Sozialversicherungspflichtig

Kraftfahrzeuge	Bezirk		Stadt
	Zahl	%	%
Anzahl der PKW/Kombi	3 164		220 397
PKW je 1000 Einwohner	370		445
PKW mit Dieselmotor, Anteil in %	23,4		26,4

Stand: 2008

Anteil Pkw mit Dieselmotoren

