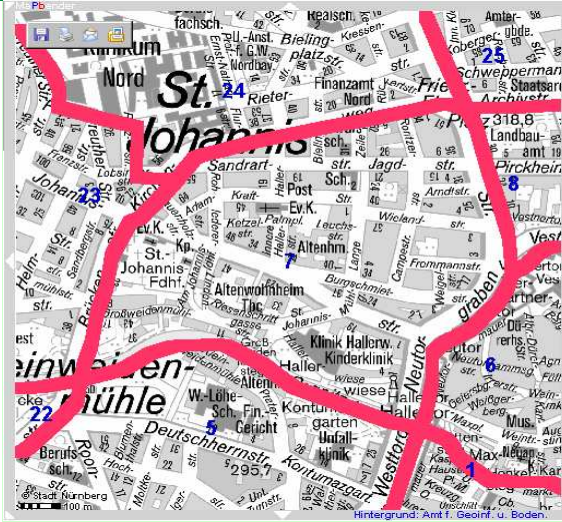
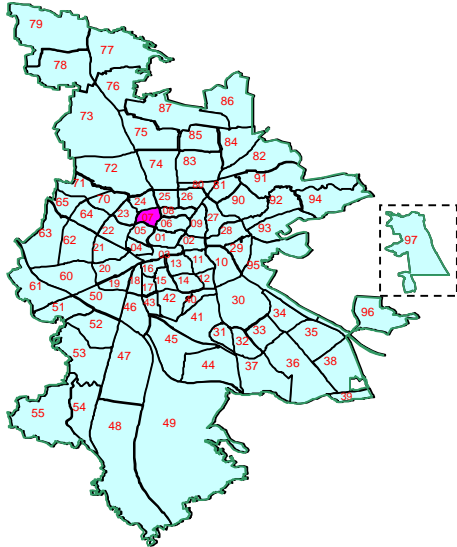


Bezirksdatenblatt

Statistischer Bezirk: 07 St. Johannis



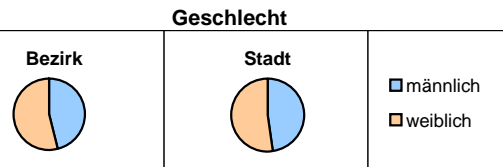
Kartenquelle: Stadtplandienst

Fläche in ha	Bezirk	Gesamtstadt	
		Zahl	Prozent
59,41	7 596	18 654,78	495 459
Einwohner je ha	127,9	26,6	

*) Einwohner mit Hauptwohnung in Nürnberg (Melderegister 31.12.2008)

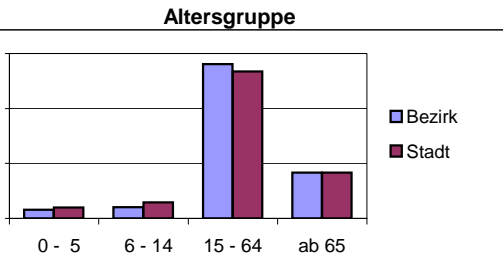
Einwohner nach Geschlecht	Bezirk		Stadt	
	Zahl	%	Zahl	%
männlich	3 501	46,1	4 479	47,9
weiblich	4 095	53,9	4 521	52,1
zusammen	7 596	100,0	8 999	100,0

Stand: 2008



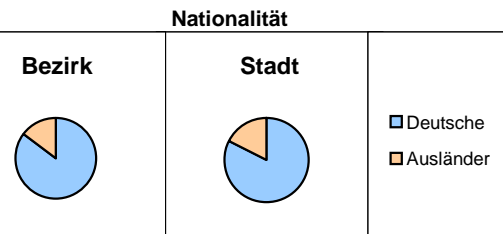
Einwohner nach Altersgruppen	Bezirk		Stadt	
	Zahl	%	Zahl	%
0 - 5	295	3,9	500	5,0
6 - 14	386	5,1	630	7,3
15 - 64	5 337	70,3	6 200	66,9
ab 65	1 578	20,8	2 269	20,8

Stand: 2008



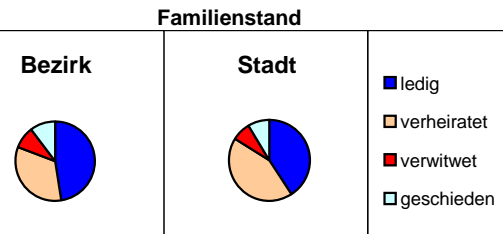
Einwohner nach Nationalität	Bezirk		Stadt	
	Zahl	%	Zahl	%
Deutsche	6 483	85,3	7 400	82,6
Ausländer	1 113	14,7	1 599	17,4
darunter aus EU	451	5,9	600	6,7
darunter aus Türkei	182	2,4	299	3,3

Stand: 2008



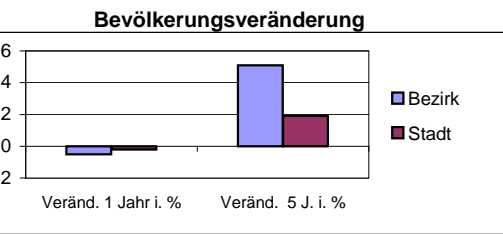
Einwohner nach Familienstand	Bezirk		Stadt	
	Zahl	%	Zahl	%
ledig	3 612	47,6	4 000	40,7
verheiratet	2 529	33,3	3 000	43,1
verwitwet	673	8,9	700	7,6
geschieden	771	10,2	900	8,5

Stand: 2008



Bevölkerungsveränderung	Bezirk		Stadt	
	Zahl	%	Zahl	%
Einwohner 2007	7 636		496 299	
Einwohner 2003	7 224		486 110	
Veränd. 1 Jahr i. %	-0,5		-0,2	
Veränd. 5 J. i. %	5,1		1,9	

Stand: 2008



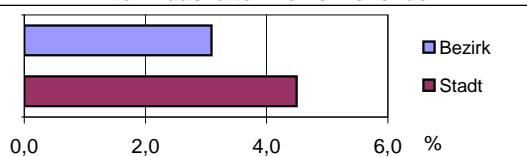
Bezirksdatenblatt

Statistischer Bezirk: 07 St. Johannis

Haushalte	Bezirk		Stadt
	Zahl	%	%
Alleinerziehende	140	3,1	4,5
Sonstige Haushalte	4 390	96,9	95,5
zusammen	4 530	100	100

Stand: 2008

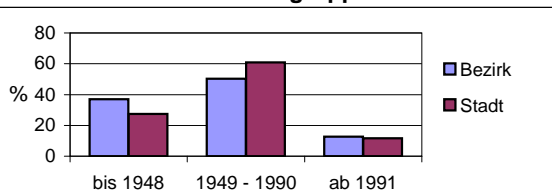
Anteil Haushalte Alleinerziehende



Wohnungen nach Baujahrsgruppen	Bezirk		Stadt
	Zahl	%	%
bis 1948	1 880	37,0	27,4
1949 - 1990	2 563	50,4	60,9
ab 1991	644	12,7	11,7
zusammen	5 087	100	100

Stand: 2008

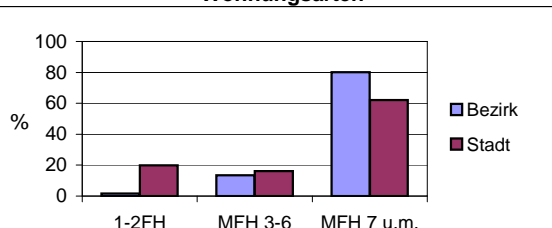
Baujahrsgruppen



Wohnungen in	Bezirk		Stadt
	Zahl	%	%
Einfamilienhäusern	46	0,9	13,9
Zweifamilienhäusern	38	0,7	5,8
MFH m. 3-6 Whg.	685	13,5	16,1
MFH ab 7 Whg.	4076	80,1	62,0
sonst. Unterkünften	242	4,8	2,1
zusammen	5 087	100	100

Stand: 2008

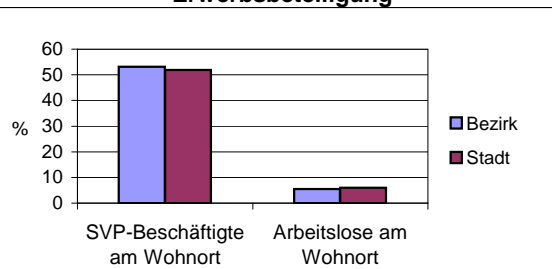
Wohnungsarten



Erwerbsbeteiligung	Bezirk		Stadt
	Zahl	% **)	in % **)
SVP-Beschäftigte am Wohnort	2 833	53,1	51,9
Arbeitslose am Wohnort	296	5,5	5,9

Stand: 2008

Erwerbsbeteiligung



**) %-Anteil an der erwerbsfähigen Bevölkerung
SVP = Sozialversicherungspflichtig

Kraftfahrzeuge	Bezirk		Stadt
	Zahl	%	%
Anzahl der PKW/Kombi	3 052		220 397
PKW je 1000 Einwohner	402		445
PKW mit Dieselmotor, Anteil in %	24,5		26,4

Stand: 2008

Anteil Pkw mit Dieselmotoren

