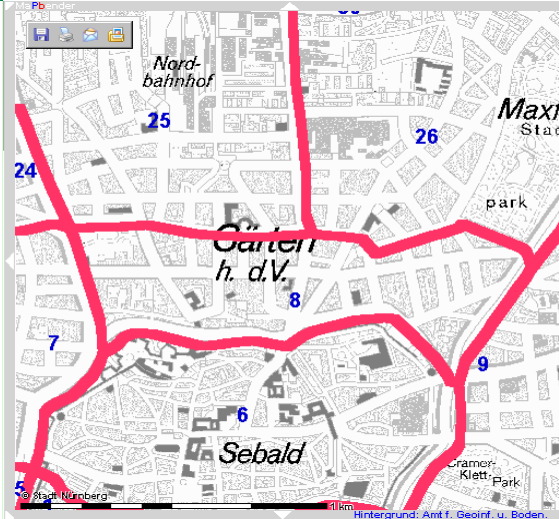
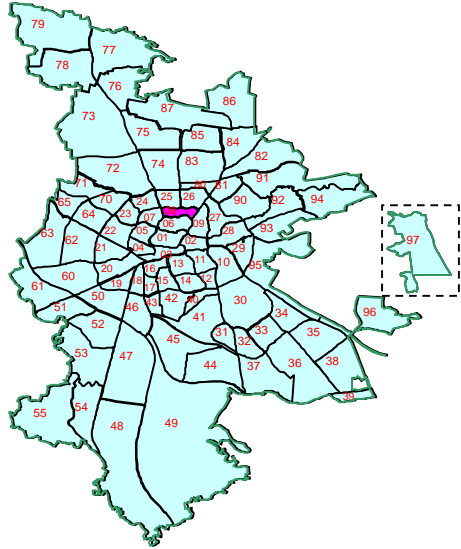


Bezirksdatenblatt

Statistischer Bezirk: **08 Pirkheimerstraße**



Kartenquelle: Stadtplandienst

Fläche in ha		Bezirk	51,19	Gesamtstadt		18 654,78
Bevölkerung *)		Bezirk	7 416	Gesamtstadt		495 459
Einwohner je ha			144,9			26,6



*) Einwohner mit Hauptwohnung in Nürnberg (Melderegister 31.12.2008)

Einwohner nach Geschlecht	Bezirk		Stadt	
	Zahl	%	Zahl	%
männlich	3 551	47,9	47,9	
weiblich	3 865	52,1	52,1	
zusammen	7 416	100,0	100,0	

Stand: 2008

Geschlecht

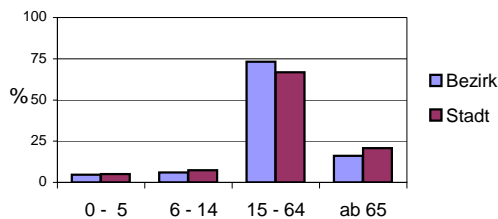


■ männlich
■ weiblich

Einwohner nach Altersgruppen	Bezirk		Stadt	
	Zahl	%	Zahl	%
0 - 5	345	4,7	5,0	
6 - 14	451	6,1	7,3	
15 - 64	5 423	73,1	66,9	
ab 65	1 197	16,1	20,8	

Stand: 2008

Altersgruppe



Einwohner nach Nationalität	Bezirk		Stadt	
	Zahl	%	Zahl	%
Deutsche	5 994	80,8	82,6	
Ausländer	1 422	19,2	17,4	
darunter aus EU	543	7,3	5,9	
darunter aus Türkei	264	3,6	4,0	

Stand: 2008

Nationalität



■ Deutsche
■ Ausländer

Einwohner nach Familienstand	Bezirk		Stadt	
	Zahl	%	Zahl	%
ledig	3 657	49,3	40,7	
verheiratet	2 628	35,4	43,1	
verwitwet	404	5,4	7,6	
geschieden	719	9,7	8,5	

Stand: 2008

Familienstand

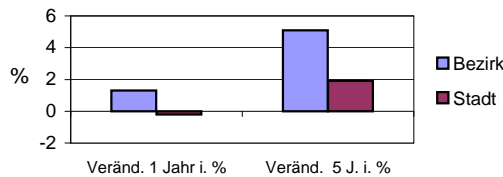


■ ledig
■ verheiratet
■ verwitwet
■ geschieden

Bevölkerungsveränderung	Bezirk		Stadt	
	Zahl	%	Zahl	%
Einwohner 2007	7 324		496 299	
Einwohner 2003	7 056		486 110	
Veränd. 1 Jahr i. %	1,3		-0,2	
Veränd. 5 J. i. %	5,1		1,9	

Stand: 2008

Bevölkerungsveränderung



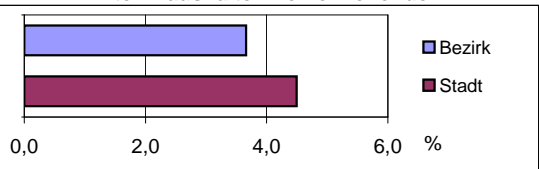
Bezirksdatenblatt

Statistischer Bezirk: **08 Pirckheimerstraße**

Haushalte	Bezirk		Stadt
	Zahl	%	%
Alleinerziehende	164	3,7	4,5
Sonstige Haushalte	4 316	96,3	95,5
zusammen	4 480	100	100

Stand: 2008

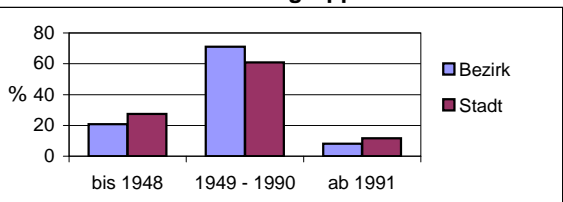
Anteil Haushalte Alleinerziehende



Wohnungen nach Baualtersgruppen	Bezirk		Stadt
	Zahl	%	%
bis 1948	967	20,8	27,4
1949 - 1990	3 305	71,1	60,9
ab 1991	379	8,1	11,7
zusammen	4 651	100	100

Stand: 2008

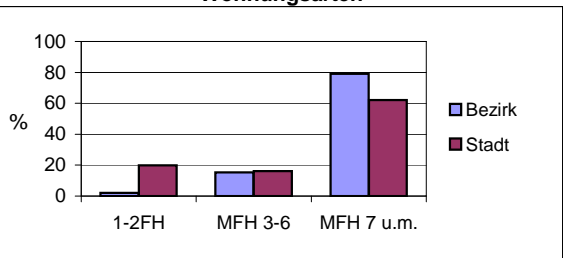
Baualtersgruppen



Wohnungen in	Bezirk		Stadt
	Zahl	%	%
Einfamilienhäusern	51	1,1	13,9
Zweifamilienhäusern	48	1,0	5,8
MFH m. 3-6 Whg.	710	15,3	16,1
MFH ab 7 Whg.	3675	79,0	62,0
sonst. Unterkünften	167	3,6	2,1
zusammen	4 651	100	100

Stand: 2008

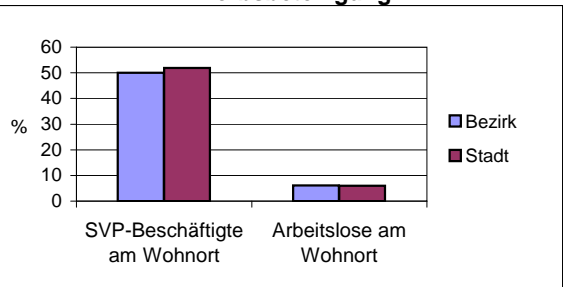
Wohnungsarten



Erwerbsbeteiligung	Bezirk		Stadt
	Zahl	% **)	in % **)
SVP-Beschäftigte am Wohnort	2 710	50,0	51,9
Arbeitslose am Wohnort	334	6,2	5,9

Stand: 2008

Erwerbsbeteiligung



**) %-Anteil an der erwerbsfähigen Bevölkerung
SVP = Sozialversicherungspflichtig

Kraftfahrzeuge	Bezirk		Stadt
	Zahl	%	%
Anzahl der PKW/Kombi	2 832		220 397
PKW je 1000 Einwohner	382		445
PKW mit Dieselmotor, Anteil in %	23,8		26,4

Stand: 2008

Anteil Pkw mit Dieselmotoren

