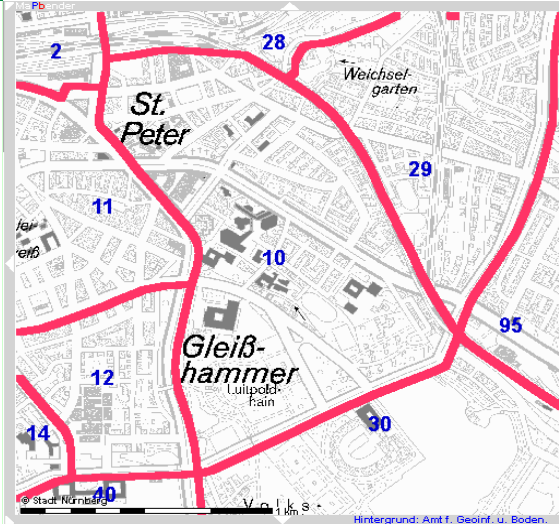
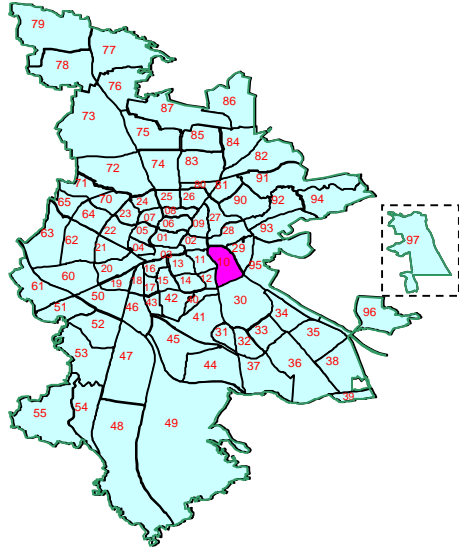


Bezirksdatenblatt

Statistischer Bezirk: 10 Ludwigsfeld



Kartenquelle: Stadtplandienst

Fläche in ha Bevölkerung *) Einwohner je ha	Bezirk	145,89	Gesamtstadt	18 654,78
		10 041		495 459
		68,8		26,6

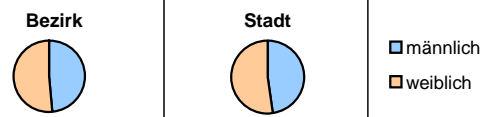


*) Einwohner mit Hauptwohnung in Nürnberg (Melderegister 31.12.2008)

Einwohner nach Geschlecht	Bezirk		Stadt	
	Zahl	%	Zahl	%
männlich	4 872	48,5	47,9	
weiblich	5 169	51,5	52,1	
zusammen	10 041	100,0	100,0	

Stand: 2008

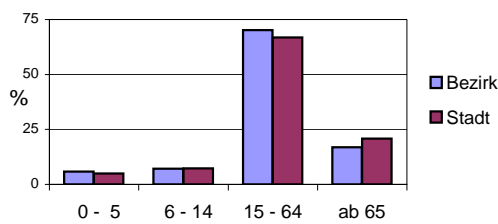
Geschlecht



Einwohner nach Altersgruppen	Bezirk		Stadt	
	Zahl	%	Zahl	%
0 - 5	581	5,8	5,0	
6 - 14	718	7,2	7,3	
15 - 64	7 048	70,2	66,9	
ab 65	1 694	16,9	20,8	

Stand: 2008

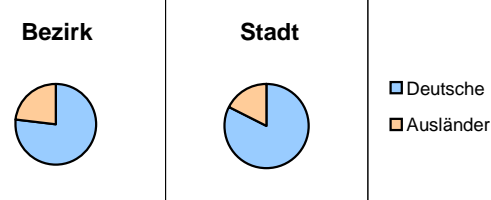
Altersgruppe



Einwohner nach Nationalität	Bezirk		Stadt	
	Zahl	%	Zahl	%
Deutsche	7 731	77,0	82,6	
Ausländer	2 310	23,0	17,4	
darunter aus EU	530	5,3	5,9	
darunter aus Türkei	629	6,3	4,0	

Stand: 2008

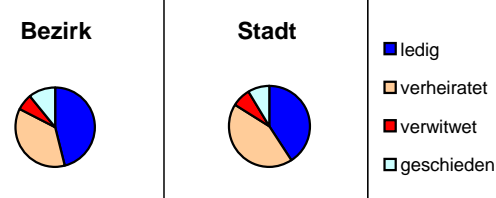
Nationalität



Einwohner nach Familienstand	Bezirk		Stadt	
	Zahl	%	Zahl	%
ledig	4 628	46,1	40,7	
verheiratet	3 651	36,4	43,1	
verwitwet	665	6,6	7,6	
geschieden	1 082	10,8	8,5	

Stand: 2008

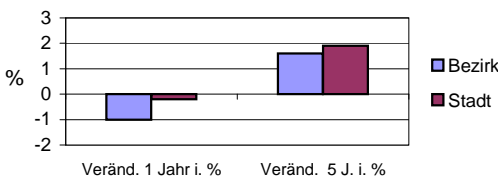
Familienstand



Bevölkerungs- veränderung	Bezirk		Stadt	
	Zahl	%	Zahl	%
Einwohner 2007	10 138		496 299	
Einwohner 2003	9 879		486 110	
Veränd. 1 Jahr i. %	-1,0		-0,2	
Veränd. 5 J. i. %	1,6		1,9	

Stand: 2008

Bevölkerungsveränderung



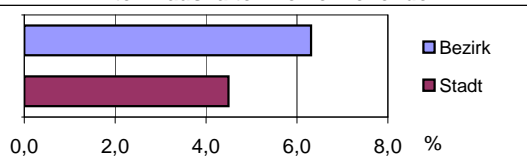
Bezirksdatenblatt

Statistischer Bezirk: **10 Ludwigsfeld**

Haushalte	Bezirk		Stadt
	Zahl	%	%
Alleinerziehende	351	6,3	4,5
Sonstige Haushalte	5 214	93,7	95,5
zusammen	5 565	100	100

Stand: 2008

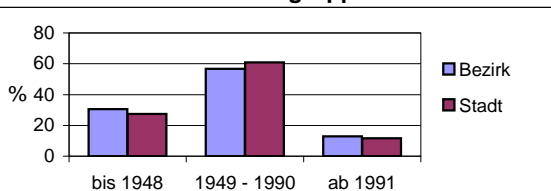
Anteil Haushalte Alleinerziehende



Wohnungen nach Baujahrsgruppen	Bezirk		Stadt
	Zahl	%	%
bis 1948	1 808	30,5	27,4
1949 - 1990	3 363	56,7	60,9
ab 1991	760	12,8	11,7
zusammen	5 931	100	100

Stand: 2008

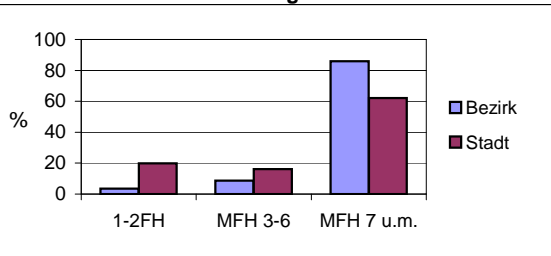
Baujahrsgruppen



Wohnungen in	Bezirk		Stadt
	Zahl	%	%
Einfamilienhäusern	147	2,5	13,9
Zweifamilienhäusern	60	1,0	5,8
MFH m. 3-6 Whg.	510	8,6	16,1
MFH ab 7 Whg.	5097	85,9	62,0
sonst. Unterkünften	117	2,0	2,1
zusammen	5 931	100	100

Stand: 2008

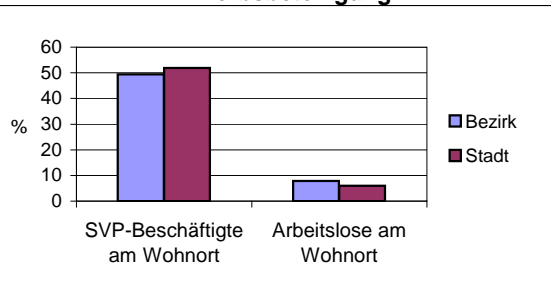
Wohnungsarten



Erwerbsbeteiligung	Bezirk		Stadt
	Zahl	% **)	in % **)
SVP-Beschäftigte am Wohnort	3 483	49,4	51,9
Arbeitslose am Wohnort	554	7,9	5,9

Stand: 2008

Erwerbsbeteiligung



**) %-Anteil an der erwerbsfähigen Bevölkerung
SVP = Sozialversicherungspflichtig

Kraftfahrzeuge	Bezirk		Stadt
	Zahl	%	%
Anzahl der PKW/Kombi	3 661		220 397
PKW je 1000 Einwohner	365		445
PKW mit Dieselmotor, Anteil in %	26,1		26,4

Stand: 2008

Anteil Pkw mit Dieselmotoren

