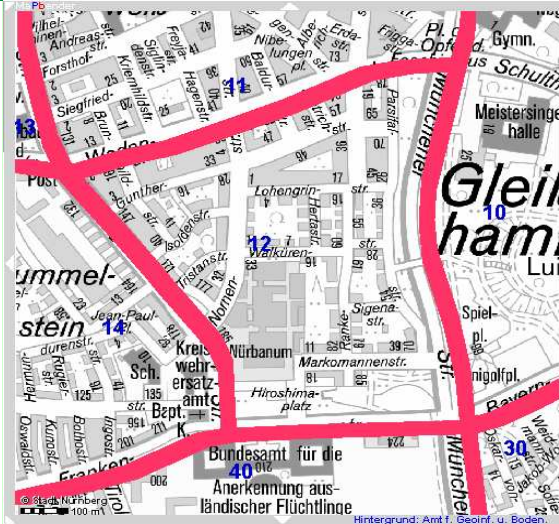
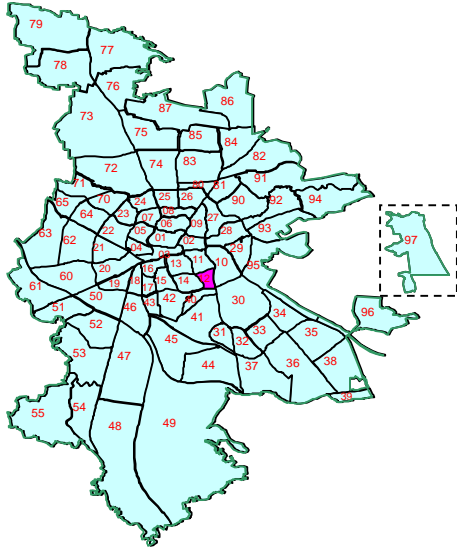


Bezirksdatenblatt

Statistischer Bezirk: **12 Guntherstraße**



Kartenquelle: Stadtplandienst

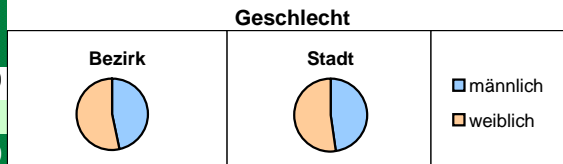
Fläche in ha	Bezirk	43,02	Gesamtstadt	18 654,78
Bevölkerung *)		3 676		495 459
Einwohner je ha		85,4		26,6



*) Einwohner mit Hauptwohnung in Nürnberg (Melderegister 31.12.2008)

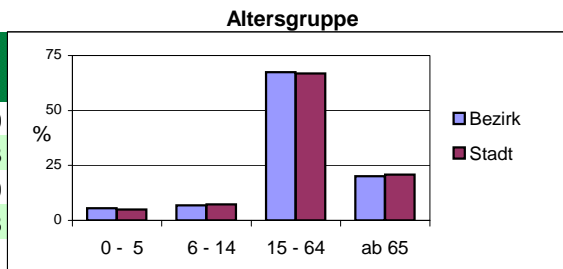
Einwohner nach Geschlecht	Bezirk		Stadt	
	Zahl	%	Zahl	%
männlich	1 716	46,7	47,9	
weiblich	1 960	53,3	52,1	
zusammen	3 676	100,0	100,0	

Stand: 2008



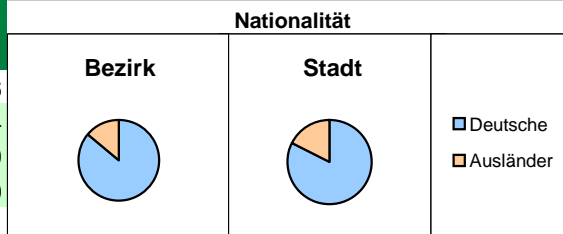
Einwohner nach Altersgruppen	Bezirk		Stadt	
	Zahl	%	Zahl	%
0 - 5	205	5,6	5,0	
6 - 14	250	6,8	7,3	
15 - 64	2 480	67,5	66,9	
ab 65	741	20,2	20,8	

Stand: 2008



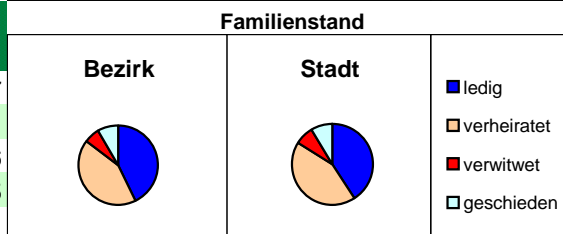
Einwohner nach Nationalität	Bezirk		Stadt	
	Zahl	%	Zahl	%
Deutsche	3 162	86,0	82,6	
Ausländer	514	14,0	17,4	
darunter aus EU	182	5,0	5,9	
darunter aus Türkei	95	2,6	4,0	

Stand: 2008



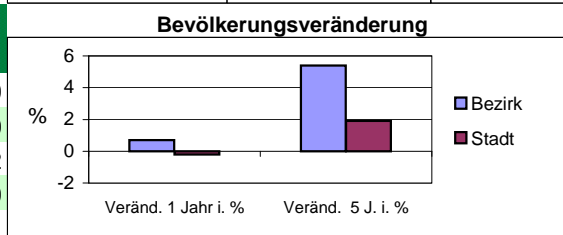
Einwohner nach Familienstand	Bezirk		Stadt	
	Zahl	%	Zahl	%
ledig	1 564	42,5	40,7	
verheiratet	1 569	42,7	43,1	
verwitwet	234	6,4	7,6	
geschieden	301	8,2	8,5	

Stand: 2008



Bevölkerungsveränderung	Bezirk		Stadt	
	Zahl	%	Zahl	%
Einwohner 2007	3 649		496 299	
Einwohner 2003	3 487		486 110	
Veränd. 1 Jahr i. %	0,7		-0,2	
Veränd. 5 J. i. %	5,4		1,9	

Stand: 2008



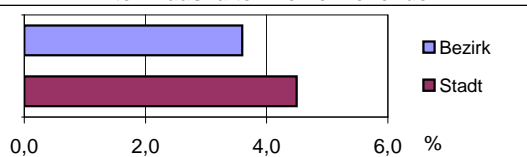
Bezirksdatenblatt

Statistischer Bezirk: 12 Guntherstraße

Haushalte	Bezirk		Stadt
	Zahl	%	%
Alleinerziehende	73	3,6	4,5
Sonstige Haushalte	1 957	96,4	95,5
zusammen	2 030	100	100

Stand: 2008

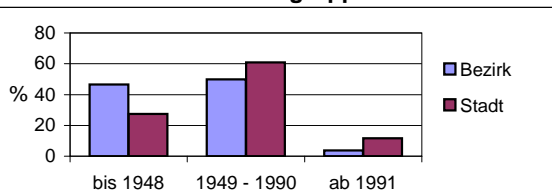
Anteil Haushalte Alleinerziehende



Wohnungen nach Baujahrsgruppen	Bezirk		Stadt
	Zahl	%	%
bis 1948	904	46,5	27,4
1949 - 1990	970	49,9	60,9
ab 1991	71	3,7	11,7
zusammen	1 945	100	100

Stand: 2008

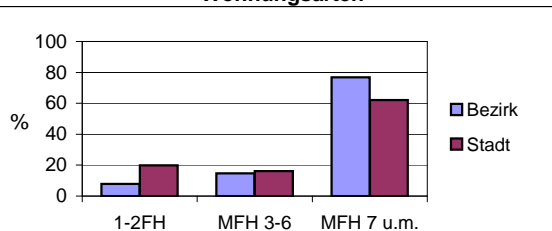
Baujahrsgruppen



Wohnungen in	Bezirk		Stadt
	Zahl	%	%
Einfamilienhäusern	69	3,5	13,9
Zweifamilienhäusern	86	4,4	5,8
MFH m. 3-6 Whg.	288	14,8	16,1
MFH ab 7 Whg.	1497	76,9	62,0
sonst. Unterkünften	7	0,4	2,1
zusammen	1 947	100	100

Stand: 2008

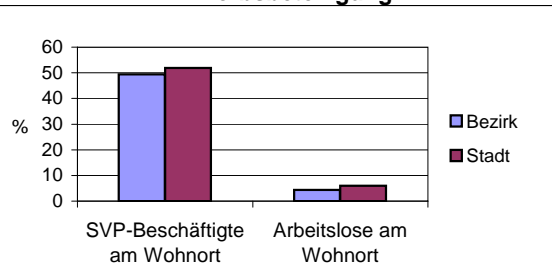
Wohnungsarten



Erwerbsbeteiligung	Bezirk		Stadt
	Zahl	% **)	in % **)
SVP-Beschäftigte am Wohnort	1 226	49,4	51,9
Arbeitslose am Wohnort	107	4,3	5,9

Stand: 2008

Erwerbsbeteiligung



**) %-Anteil an der erwerbsfähigen Bevölkerung
SVP = Sozialversicherungspflichtig

Kraftfahrzeuge	Bezirk		Stadt
	Zahl	%	%
Anzahl der PKW/Kombi	1 692		220 397
PKW je 1000 Einwohner	460		445
PKW mit Dieselmotor, Anteil in %	27,2		26,4

Stand: 2008

Anteil Pkw mit Dieselmotoren

