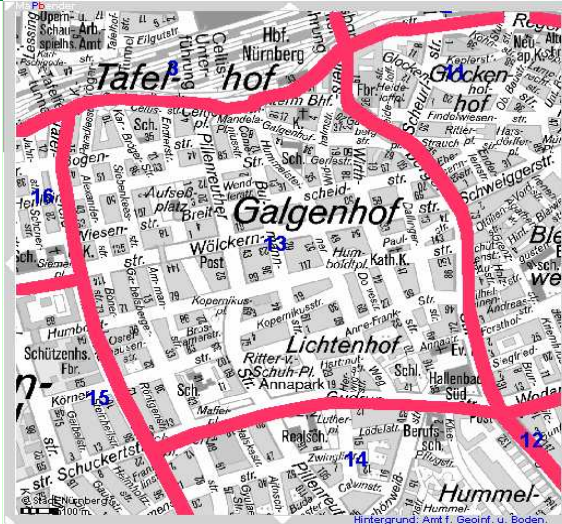
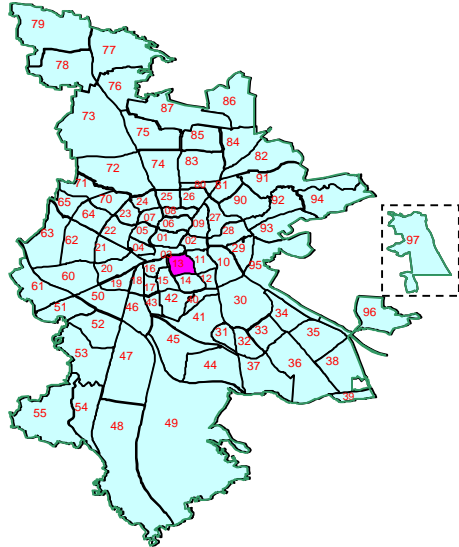


# Bezirksdatenblatt

Statistischer Bezirk: **13 Galgenhof**



Kartenquelle: Stadtplandienst

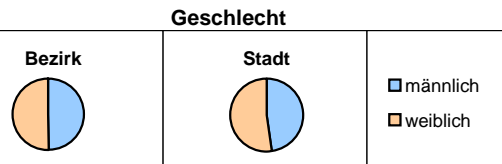
<b>Fläche in ha</b>	<b>Bezirk</b>	<b>84,84</b>	<b>Gesamtstadt</b>	<b>18 654,78</b>
<b>Bevölkerung *)</b>		<b>17 644</b>		<b>495 459</b>
<b>Einwohner je ha</b>		<b>208,0</b>		<b>26,6</b>



\*) Einwohner mit Hauptwohnung in Nürnberg (Melderegister 31.12.2008)

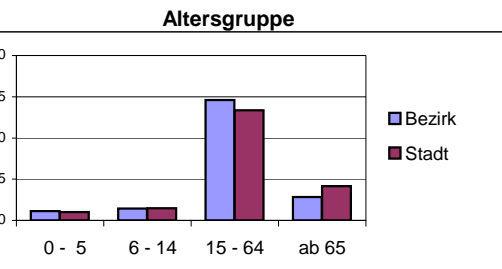
Einwohner nach Geschlecht	Bezirk		Stadt	
	Zahl	%	Zahl	%
männlich	<b>8 768</b>	49,7	47,9	
weiblich	<b>8 876</b>	50,3	52,1	
<b>zusammen</b>	<b>17 644</b>	<b>100,0</b>	<b>100,0</b>	

Stand: 2008



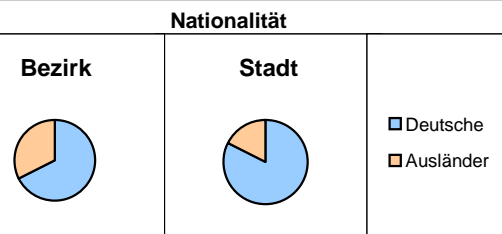
Einwohner nach Altersgruppen	Bezirk		Stadt	
	Zahl	%	Zahl	%
0 - 5	<b>992</b>	5,6	5,0	
6 - 14	<b>1 275</b>	7,2	7,3	
15 - 64	<b>12 879</b>	73,0	66,9	
ab 65	<b>2 498</b>	14,2	20,8	

Stand: 2008



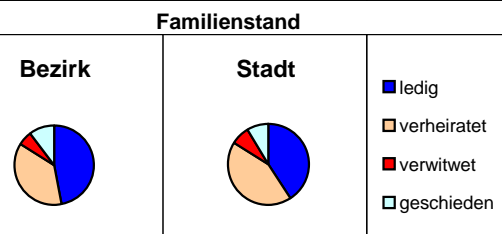
Einwohner nach Nationalität	Bezirk		Stadt	
	Zahl	%	Zahl	%
Deutsche	<b>11 927</b>	67,6	82,6	
Ausländer	<b>5 717</b>	32,4	17,4	
darunter aus EU	<b>1 453</b>	8,2	5,9	
darunter aus Türkei	<b>1 471</b>	8,3	4,0	

Stand: 2008



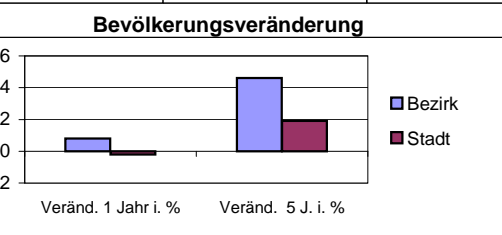
Einwohner nach Familienstand	Bezirk		Stadt	
	Zahl	%	Zahl	%
ledig	<b>8 292</b>	47,0	40,7	
verheiratet	<b>6 509</b>	36,9	43,1	
verwitwet	<b>1 012</b>	5,7	7,6	
geschieden	<b>1 802</b>	10,2	8,5	

Stand: 2008



Bevölkerungsveränderung	Bezirk		Stadt	
	Zahl	%	Zahl	%
Einwohner 2007	<b>17 497</b>		496 299	
Einwohner 2003	<b>16 864</b>		486 110	
Veränd. 1 Jahr i. %	<b>0,8</b>		-0,2	
Veränd. 5 J. i. %	<b>4,6</b>		1,9	

Stand: 2008



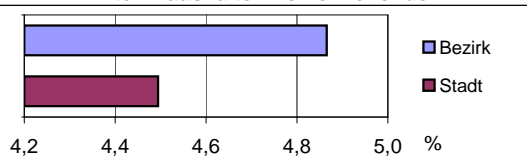
# Bezirksdatenblatt

Statistischer Bezirk: **13 Galgenhof**

Haushalte	Bezirk		Stadt
	Zahl	%	%
Alleinerziehende	<b>493</b>	4,9	4,5
Sonstige Haushalte	<b>9 639</b>	95,1	95,5
<b>zusammen</b>	<b>10 132</b>	<b>100</b>	<b>100</b>

Stand: 2008

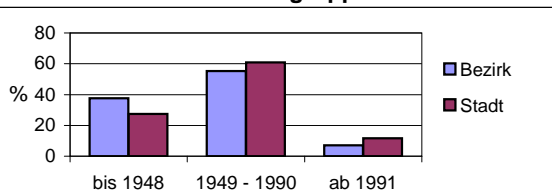
Anteil Haushalte Alleinerziehende



Wohnungen nach Baujahrsgruppen	Bezirk		Stadt
	Zahl	%	%
bis 1948	<b>3 886</b>	37,6	27,4
1949 - 1990	<b>5 697</b>	55,2	60,9
ab 1991	<b>739</b>	7,2	11,7
<b>zusammen</b>	<b>10 322</b>	<b>100</b>	<b>100</b>

Stand: 2008

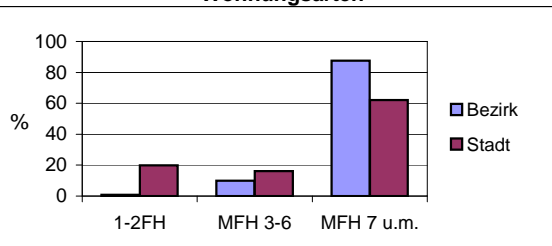
Baujahrsgruppen



Wohnungen in	Bezirk		Stadt
	Zahl	%	%
Einfamilienhäusern	<b>40</b>	0,4	13,9
Zweifamilienhäusern	<b>52</b>	0,5	5,8
MFH m. 3-6 Whg.	<b>1025</b>	9,9	16,1
MFH ab 7 Whg.	<b>9033</b>	87,5	62,0
sonst. Unterkünften	<b>172</b>	1,7	2,1
<b>zusammen</b>	<b>10 322</b>	<b>100</b>	<b>100</b>

Stand: 2008

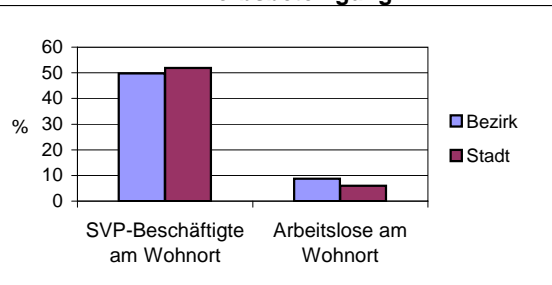
Wohnungsarten



Erwerbsbeteiligung	Bezirk		Stadt
	Zahl	% **)	in % **)
SVP-Beschäftigte am Wohnort	<b>6 412</b>	49,8	51,9
Arbeitslose am Wohnort	<b>1 121</b>	8,7	5,9

Stand: 2008

Erwerbsbeteiligung



\*\*) %-Anteil an der erwerbsfähigen Bevölkerung  
SVP = Sozialversicherungspflichtig

Kraftfahrzeuge	Bezirk		Stadt
	Zahl	%	%
Anzahl der PKW/Kombi	<b>5 124</b>		220 397
PKW je 1000 Einwohner	<b>290</b>		445
PKW mit Dieselmotor, Anteil in %	<b>22,1</b>		26,4

Stand: 2008

Anteil Pkw mit Dieselmotoren

