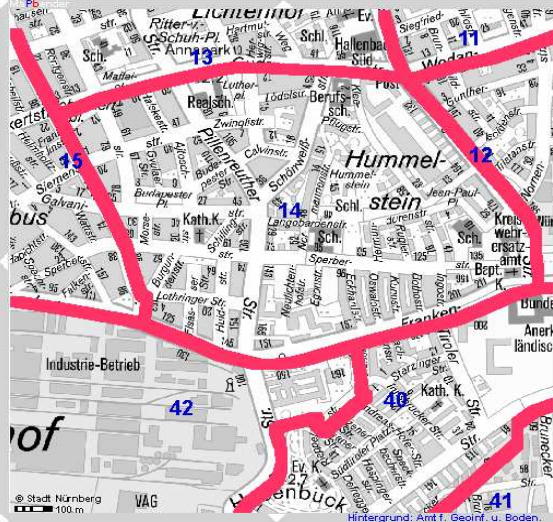
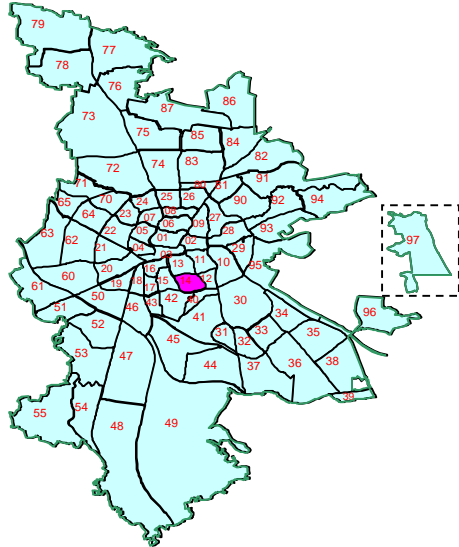


# Bezirksdatenblatt

## Statistischer Bezirk: 14 Hummelstein



Kartenquelle: Stadtplandienst

Fläche in ha Bevölkerung *) Einwohner je ha	Bezirk	73,22	Gesamtstadt	18 654,78
		10 343		495 459
		141,3		26,6



\*) Einwohner mit Hauptwohnung in Nürnberg (Melderegister 31.12.2008)

Einwohner nach Geschlecht	Bezirk		Stadt	
	Zahl	%	Zahl	%
männlich	4 733	45,8	47,9	
weiblich	5 610	54,2	52,1	
<b>zusammen</b>	<b>10 343</b>	<b>100,0</b>	<b>100,0</b>	

Stand: 2008

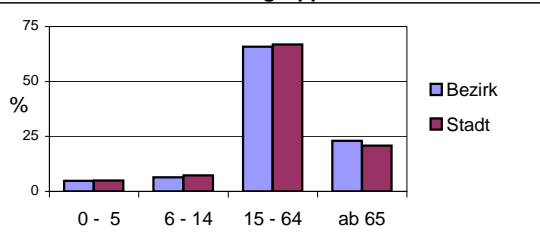
### Geschlecht



Einwohner nach Altersgruppen	Bezirk		Stadt	
	Zahl	%	Zahl	%
0 - 5	501	4,8	5,0	
6 - 14	659	6,4	7,3	
15 - 64	6 803	65,8	66,9	
ab 65	2 380	23,0	20,8	

Stand: 2008

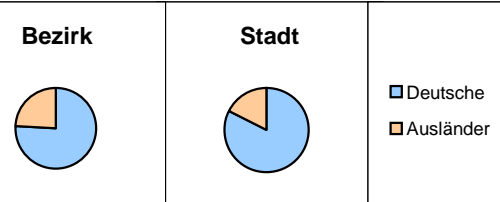
### Altersgruppe



Einwohner nach Nationalität	Bezirk		Stadt	
	Zahl	%	Zahl	%
Deutsche	7 852	75,9	82,6	
Ausländer	2 491	24,1	17,4	
darunter aus EU	589	5,7	5,9	
darunter aus Türkei	759	7,3	4,0	

Stand: 2008

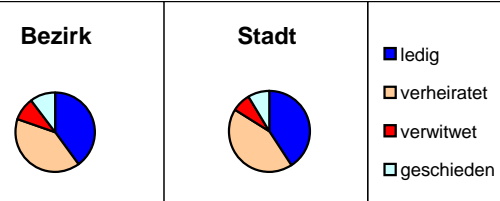
### Nationalität



Einwohner nach Familienstand	Bezirk		Stadt	
	Zahl	%	Zahl	%
ledig	4 137	40,0	40,7	
verheiratet	4 166	40,3	43,1	
verwitwet	973	9,4	7,6	
geschieden	1 054	10,2	8,5	

Stand: 2008

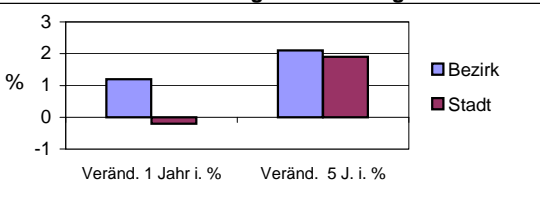
### Familienstand



Bevölkerungsveränderung	Bezirk		Stadt	
	Zahl	%	Zahl	%
Einwohner 2007	10 217		496 299	
Einwohner 2003	10 131		486 110	
Veränd. 1 Jahr i. %	1,2		-0,2	
Veränd. 5 J. i. %	2,1		1,9	

Stand: 2008

### Bevölkerungsveränderung



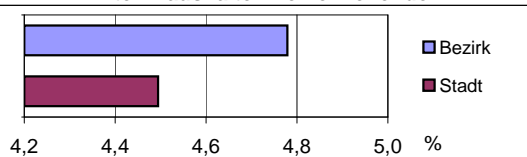
# Bezirksdatenblatt

Statistischer Bezirk: 14 Hummelstein

Haushalte	Bezirk		Stadt
	Zahl	%	%
Alleinerziehende	267	4,8	4,5
Sonstige Haushalte	5 320	95,2	95,5
<b>zusammen</b>	<b>5 587</b>	<b>100</b>	<b>100</b>

Stand: 2008

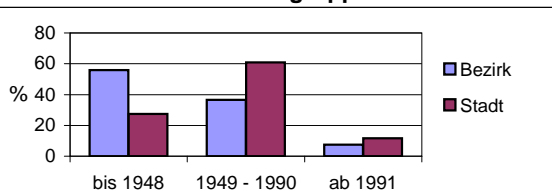
Anteil Haushalte Alleinerziehende



Wohnungen nach Baujahrsgruppen	Bezirk		Stadt
	Zahl	%	%
bis 1948	3 303	56,0	27,4
1949 - 1990	2 158	36,6	60,9
ab 1991	439	7,4	11,7
<b>zusammen</b>	<b>5 900</b>	<b>100</b>	<b>100</b>

Stand: 2008

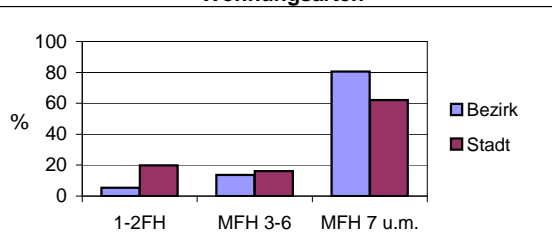
Baujahrsgruppen



Wohnungen in	Bezirk		Stadt
	Zahl	%	%
Einfamilienhäusern	195	3,3	13,9
Zweifamilienhäusern	118	2,0	5,8
MFH m. 3-6 Whg.	807	13,7	16,1
MFH ab 7 Whg.	4757	80,6	62,0
sonst. Unterkünften	23	0,4	2,1
<b>zusammen</b>	<b>5 900</b>	<b>100</b>	<b>100</b>

Stand: 2008

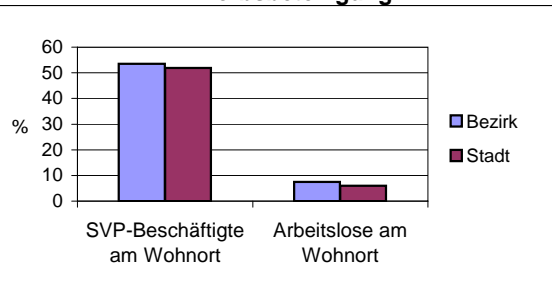
Wohnungsarten



Erwerbsbeteiligung	Bezirk		Stadt
	Zahl	% **)	in % **)
SVP-Beschäftigte am Wohnort	3 640	53,5	51,9
Arbeitslose am Wohnort	505	7,4	5,9

Stand: 2008

Erwerbsbeteiligung



\*\*) %-Anteil an der erwerbsfähigen Bevölkerung  
SVP = Sozialversicherungspflichtig

Kraftfahrzeuge	Bezirk		Stadt
	Zahl	%	%
Anzahl der PKW/Kombi	3 340		220 397
PKW je 1000 Einwohner	323		445
PKW mit Dieselmotor, Anteil in %	17,5		26,4

Stand: 2008

Anteil Pkw mit Dieselmotoren

