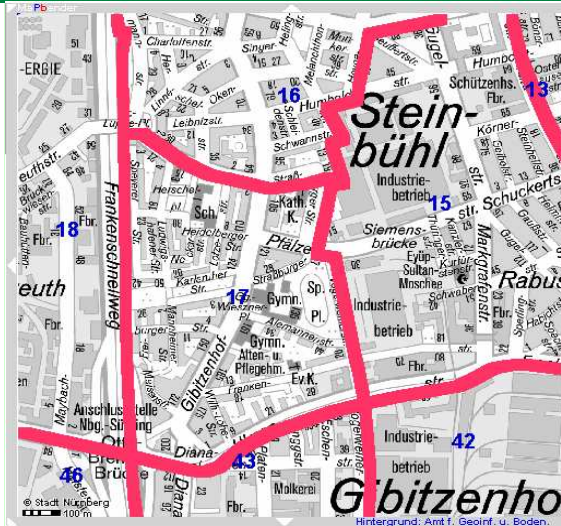
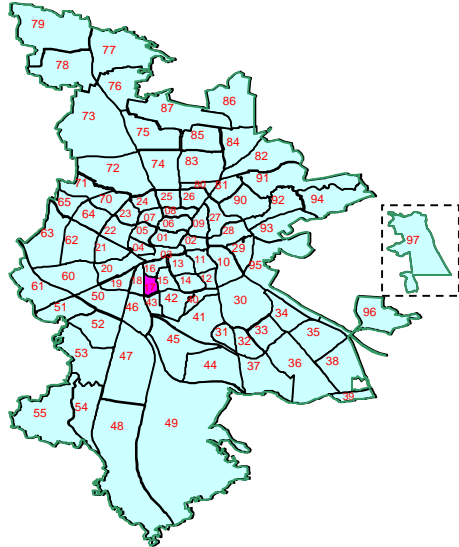


Bezirksdatenblatt

Statistischer Bezirk: **17 Gibitzenhof**



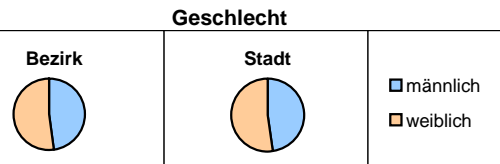
Kartenquelle: Stadtplandienst

Fläche in ha	Bezirk	42,73	Gesamtstadt	18 654,78
Bevölkerung *)		5 011		495 459
Einwohner je ha		117,3		26,6

*) Einwohner mit Hauptwohnung in Nürnberg (Melderegister 31.12.2008)

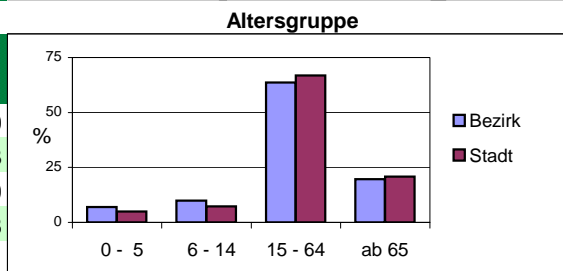
Einwohner nach Geschlecht	Bezirk		Stadt	
	Zahl	%	Zahl	%
männlich	2 392	47,7	47,9	
weiblich	2 619	52,3	52,1	
zusammen	5 011	100,0	100,0	

Stand: 2008



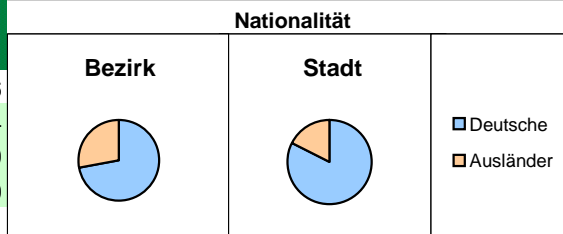
Einwohner nach Altersgruppen	Bezirk		Stadt	
	Zahl	%	Zahl	%
0 - 5	347	6,9	5,0	
6 - 14	495	9,9	7,3	
15 - 64	3 187	63,6	66,9	
ab 65	982	19,6	20,8	

Stand: 2008



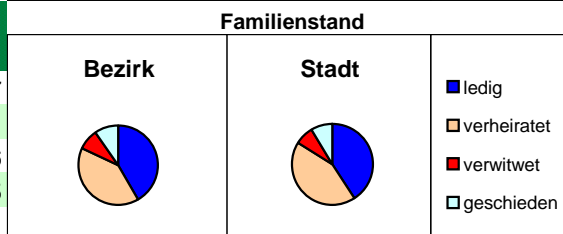
Einwohner nach Nationalität	Bezirk		Stadt	
	Zahl	%	Zahl	%
Deutsche	3 605	71,9	82,6	
Ausländer	1 406	28,1	17,4	
darunter aus EU	263	5,2	5,9	
darunter aus Türkei	520	10,4	4,0	

Stand: 2008



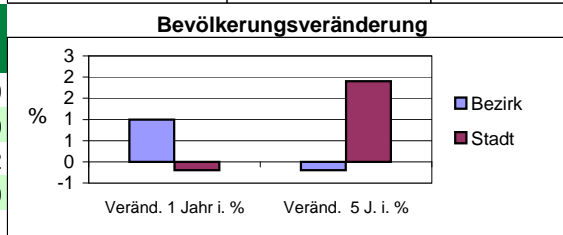
Einwohner nach Familienstand	Bezirk		Stadt	
	Zahl	%	Zahl	%
ledig	2 088	41,7	40,7	
verheiratet	2 023	40,4	43,1	
verwitwet	413	8,2	7,6	
geschieden	485	9,7	8,5	

Stand: 2008



Bevölkerungsveränderung	Bezirk		Stadt	
	Zahl	%	Zahl	%
Einwohner 2007	4 961		496 299	
Einwohner 2003	5 022		486 110	
Veränd. 1 Jahr i. %	1,0		-0,2	
Veränd. 5 J. i. %	-0,2		1,9	

Stand: 2008



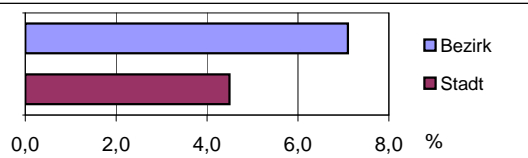
Bezirksdatenblatt

Statistischer Bezirk: **17 Gibitzenhof**

Haushalte	Bezirk		Stadt
	Zahl	%	%
Alleinerziehende	172	7,1	4,5
Sonstige Haushalte	2 252	92,9	95,5
zusammen	2 424	100	100

Stand: 2008

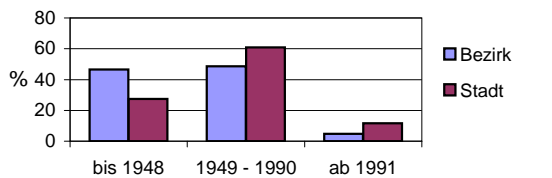
Anteil Haushalte Alleinerziehende



Wohnungen nach Baujahrsgruppen	Bezirk		Stadt
	Zahl	%	%
bis 1948	1 150	46,6	27,4
1949 - 1990	1 198	48,6	60,9
ab 1991	119	4,8	11,7
zusammen	2 467	100	100

Stand: 2008

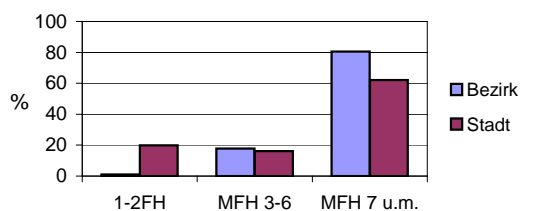
Baujahrsgruppen



Wohnungen in	Bezirk		Stadt
	Zahl	%	%
Einfamilienhäusern	11	0,4	13,9
Zweifamilienhäusern	14	0,6	5,8
MFH m. 3-6 Whg.	440	17,8	16,1
MFH ab 7 Whg.	1989	80,6	62,0
sonst. Unterkünften	13	0,5	2,1
zusammen	2 467	100	100

Stand: 2008

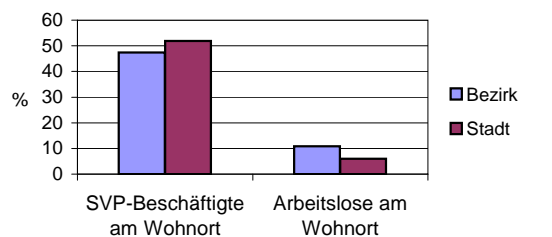
Wohnungsarten



Erwerbsbeteiligung	Bezirk		Stadt
	Zahl	% **)	in % **)
SVP-Beschäftigte am Wohnort	1 512	47,4	51,9
Arbeitslose am Wohnort	346	10,9	5,9

Stand: 2008

Erwerbsbeteiligung



**) %-Anteil an der erwerbsfähigen Bevölkerung
SVP = Sozialversicherungspflichtig

Kraftfahrzeuge	Bezirk		Stadt
	Zahl	%	%
Anzahl der PKW/Kombi	1 392		220 397
PKW je 1000 Einwohner	278		445
PKW mit Dieselmotor, Anteil in %	23,3		26,4

Stand: 2008

Anteil Pkw mit Dieselmotoren

