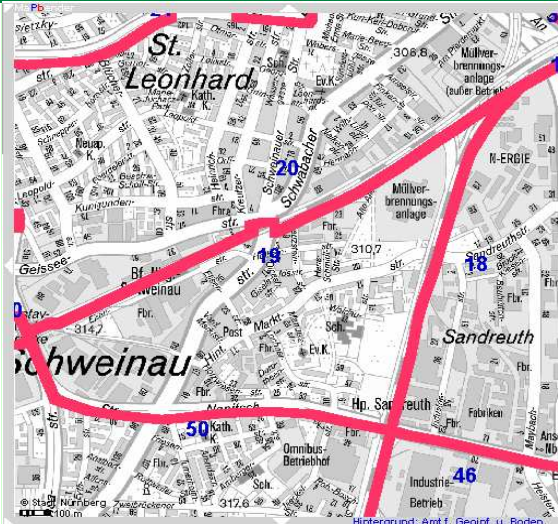
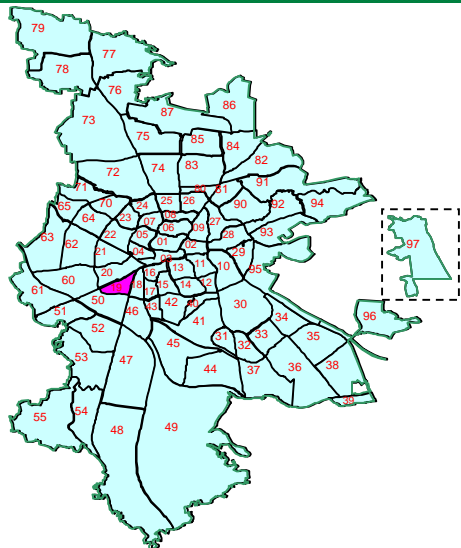


# Bezirksdatenblatt

## Statistischer Bezirk: 19 Schweinau



Kartenquelle: Stadtplandienst

<b>Fläche in ha</b>	<b>Bezirk</b>	<b>74,45</b>	<b>Gesamtstadt</b>	<b>18 654,78</b>
<b>Bevölkerung *)</b>		<b>4 604</b>		<b>495 459</b>
<b>Einwohner je ha</b>		<b>61,8</b>		<b>26,6</b>



\*) Einwohner mit Hauptwohnung in Nürnberg (Melderegister 31.12.2008)

Einwohner nach Geschlecht	Bezirk		Stadt	
	Zahl	%	Zahl	%
männlich	<b>2 314</b>	50,3	47,9	
weiblich	<b>2 290</b>	49,7	52,1	
<b>zusammen</b>	<b>4 604</b>	<b>100,0</b>	<b>100,0</b>	

Stand: 2008

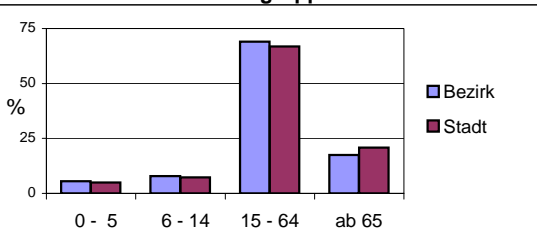
### Geschlecht



Einwohner nach Altersgruppen	Bezirk		Stadt	
	Zahl	%	Zahl	%
0 - 5	<b>256</b>	5,6	5,0	
6 - 14	<b>364</b>	7,9	7,3	
15 - 64	<b>3 179</b>	69,0	66,9	
ab 65	<b>805</b>	17,5	20,8	

Stand: 2008

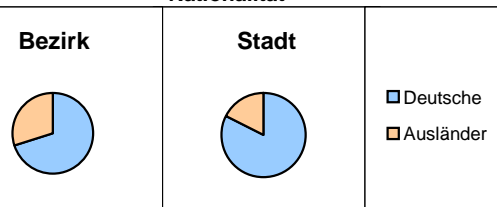
### Altersgruppe



Einwohner nach Nationalität	Bezirk		Stadt	
	Zahl	%	Zahl	%
Deutsche	<b>3 220</b>	69,9	82,6	
Ausländer	<b>1 384</b>	30,1	17,4	
darunter aus EU	<b>493</b>	10,7	5,9	
darunter aus Türkei	<b>356</b>	7,7	4,0	

Stand: 2008

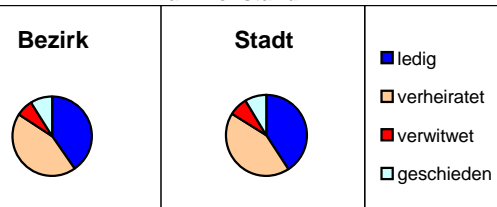
### Nationalität



Einwohner nach Familienstand	Bezirk		Stadt	
	Zahl	%	Zahl	%
ledig	<b>1 848</b>	40,1	40,7	
verheiratet	<b>2 027</b>	44,0	43,1	
verwitwet	<b>319</b>	6,9	7,6	
geschieden	<b>408</b>	8,9	8,5	

Stand: 2008

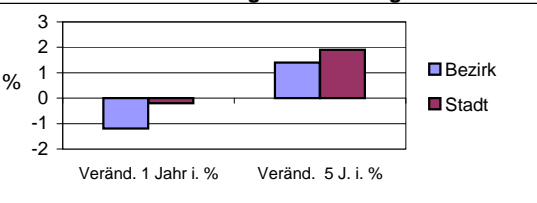
### Familienstand



Bevölkerungsveränderung	Bezirk		Stadt	
	Zahl	%	Zahl	%
Einwohner 2007	<b>4 661</b>		496 299	
Einwohner 2003	<b>4 539</b>		486 110	
Veränd. 1 Jahr i. %	<b>-1,2</b>		-0,2	
Veränd. 5 J. i. %	<b>1,4</b>		1,9	

Stand: 2008

### Bevölkerungsveränderung



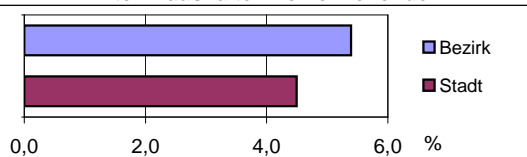
# Bezirksdatenblatt

Statistischer Bezirk: **19 Schweinau**

Haushalte	Bezirk		Stadt
	Zahl	%	%
Alleinerziehende	<b>126</b>	5,4	4,5
Sonstige Haushalte	<b>2 210</b>	94,6	95,5
<b>zusammen</b>	<b>2 336</b>	<b>100</b>	<b>100</b>

Stand: 2008

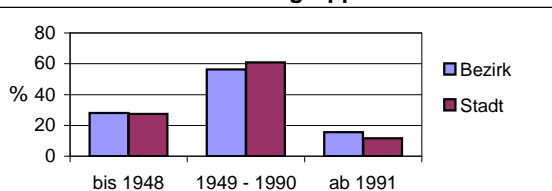
Anteil Haushalte Alleinerziehende



Wohnungen nach Baualtersgruppen	Bezirk		Stadt
	Zahl	%	%
bis 1948	<b>677</b>	28,1	27,4
1949 - 1990	<b>1 359</b>	56,4	60,9
ab 1991	<b>374</b>	15,5	11,7
<b>zusammen</b>	<b>2 410</b>	<b>100</b>	<b>100</b>

Stand: 2008

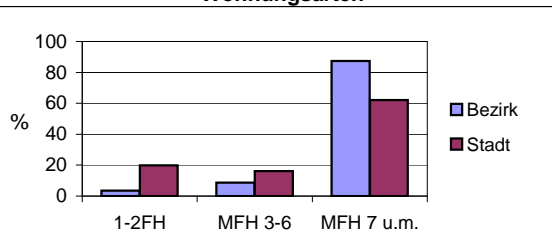
Baualtersgruppen



Wohnungen in	Bezirk		Stadt
	Zahl	%	%
Einfamilienhäusern	<b>35</b>	1,5	13,9
Zweifamilienhäusern	<b>48</b>	2,0	5,8
MFH m. 3-6 Whg.	<b>211</b>	8,8	16,1
MFH ab 7 Whg.	<b>2105</b>	87,3	62,0
sonst. Unterkünften	<b>11</b>	0,5	2,1
<b>zusammen</b>	<b>2 410</b>	<b>100</b>	<b>100</b>

Stand: 2008

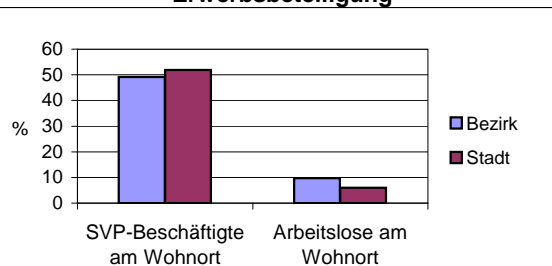
Wohnungsarten



Erwerbsbeteiligung	Bezirk		Stadt
	Zahl	% **)	in % **)
SVP-Beschäftigte am Wohnort	<b>1 562</b>	49,1	51,9
Arbeitslose am Wohnort	<b>310</b>	9,8	5,9

Stand: 2008

Erwerbsbeteiligung



\*\*) %-Anteil an der erwerbsfähigen Bevölkerung  
SVP = Sozialversicherungspflichtig

Kraftfahrzeuge	Bezirk		Stadt
	Zahl	%	%
Anzahl der PKW/Kombi	<b>1 618</b>		220 397
PKW je 1000 Einwohner	<b>351</b>		445
PKW mit Dieselmotor, Anteil in %	<b>30,1</b>		26,4

Stand: 2008

Anteil Pkw mit Dieselmotoren

