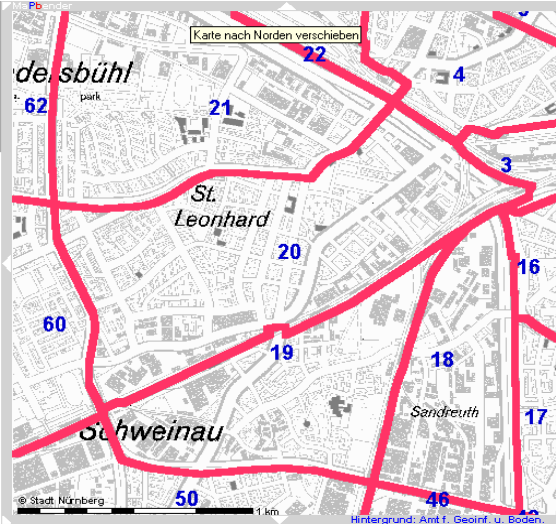
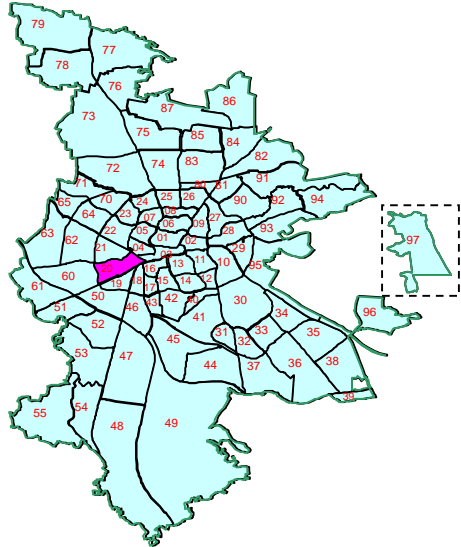


# Bezirksdatenblatt

Statistischer Bezirk: **20 St. Leonhard**



Kartenquelle: Stadtplandienst

Fläche in ha Bevölkerung *) Einwohner je ha	Bezirk	<b>128,79</b>	Gesamtstadt	<b>18 654,78</b>
		<b>13 341</b>		<b>495 459</b>
		<b>103,6</b>		<b>26,6</b>

\*) Einwohner mit Hauptwohnung in Nürnberg (Melderegister 31.12.2008)

Einwohner nach Geschlecht	Bezirk		Stadt	
	Zahl	%	Zahl	%
männlich	<b>6 477</b>	48,5		47,9
weiblich	<b>6 864</b>	51,5		52,1
<b>zusammen</b>	<b>13 341</b>	<b>100,0</b>		<b>100,0</b>

Stand: 2008

### Geschlecht

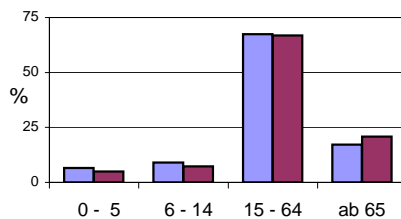


■ männlich  
■ weiblich

Einwohner nach Altersgruppen	Bezirk		Stadt	
	Zahl	%	Zahl	%
0 - 5	<b>868</b>	6,5		5,0
6 - 14	<b>1 197</b>	9,0		7,3
15 - 64	<b>8 990</b>	67,4		66,9
ab 65	<b>2 286</b>	17,1		20,8

Stand: 2008

### Altersgruppe



Einwohner nach Nationalität	Bezirk		Stadt	
	Zahl	%	Zahl	%
Deutsche	<b>8 938</b>	67,0		82,6
Ausländer	<b>4 403</b>	33,0		17,4
darunter aus EU	<b>1 577</b>	11,8		5,9
darunter aus Türkei	<b>1 070</b>	8,0		4,0

Stand: 2008

### Nationalität



■ Deutsche  
■ Ausländer

Einwohner nach Familienstand	Bezirk		Stadt	
	Zahl	%	Zahl	%
ledig	<b>5 674</b>	42,5		40,7
verheiratet	<b>5 638</b>	42,3		43,1
verwitwet	<b>863</b>	6,5		7,6
geschieden	<b>1 156</b>	8,7		8,5

Stand: 2008

### Familienstand

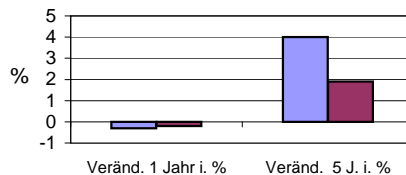


■ ledig  
■ verheiratet  
■ verwitwet  
■ geschieden

Bevölkerungs- veränderung	Bezirk		Stadt	
	Zahl	%	Zahl	%
Einwohner 2007	<b>13 384</b>			496 299
Einwohner 2003	<b>12 832</b>			486 110
Veränd. 1 Jahr i. %	<b>-0,3</b>			-0,2
Veränd. 5 J. i. %	<b>4,0</b>			1,9

Stand: 2008

### Bevölkerungsveränderung



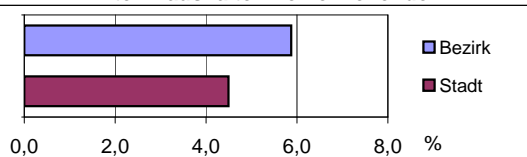
# Bezirksdatenblatt

Statistischer Bezirk: 20 St. Leonhard

Haushalte	Bezirk		Stadt
	Zahl	%	%
Alleinerziehende	388	5,9	4,5
Sonstige Haushalte	6 217	94,1	95,5
<b>zusammen</b>	<b>6 605</b>	<b>100</b>	<b>100</b>

Stand: 2008

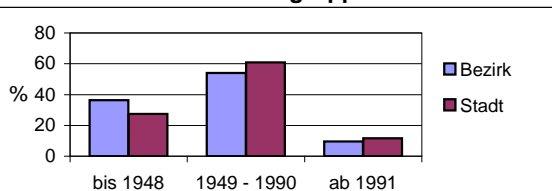
Anteil Haushalte Alleinerziehende



Wohnungen nach Baualtersgruppen	Bezirk		Stadt
	Zahl	%	%
bis 1948	2 396	36,3	27,4
1949 - 1990	3 566	54,1	60,9
ab 1991	634	9,6	11,7
<b>zusammen</b>	<b>6 596</b>	<b>100</b>	<b>100</b>

Stand: 2008

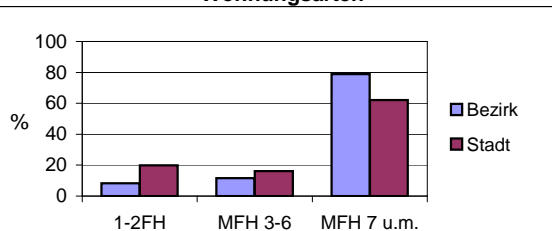
Baualtersgruppen



Wohnungen in	Bezirk		Stadt
	Zahl	%	%
Einfamilienhäusern	400	6,1	13,9
Zweifamilienhäusern	142	2,2	5,8
MFH m. 3-6 Whg.	759	11,5	16,1
MFH ab 7 Whg.	5205	78,9	62,0
sonst. Unterkünften	90	1,4	2,1
<b>zusammen</b>	<b>6 596</b>	<b>100</b>	<b>100</b>

Stand: 2008

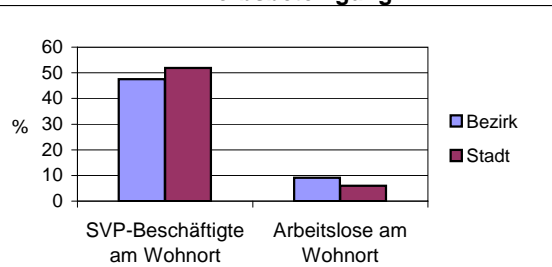
Wohnungsarten



Erwerbsbeteiligung	Bezirk		Stadt
	Zahl	% **)	in % **)
SVP-Beschäftigte am Wohnort	4 276	47,6	51,9
Arbeitslose am Wohnort	820	9,1	5,9

Stand: 2008

Erwerbsbeteiligung



\*\*) %-Anteil an der erwerbsfähigen Bevölkerung  
SVP = Sozialversicherungspflichtig

Kraftfahrzeuge	Bezirk		Stadt
	Zahl	%	%
Anzahl der PKW/Kombi	4 178		220 397
PKW je 1000 Einwohner	313		445
PKW mit Dieselmotor, Anteil in %	25,5		26,4

Stand: 2008

Anteil Pkw mit Dieselmotoren

