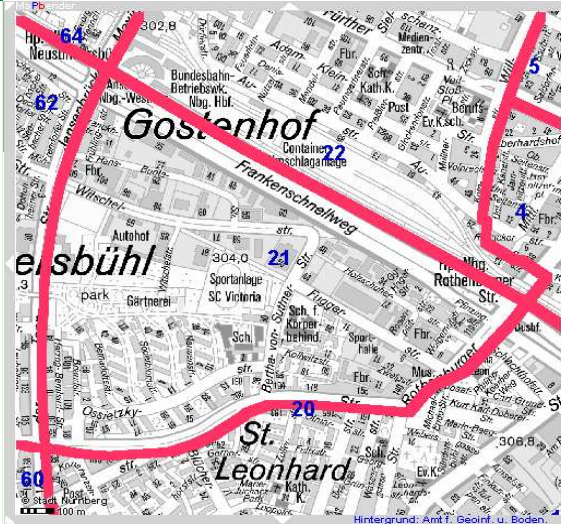
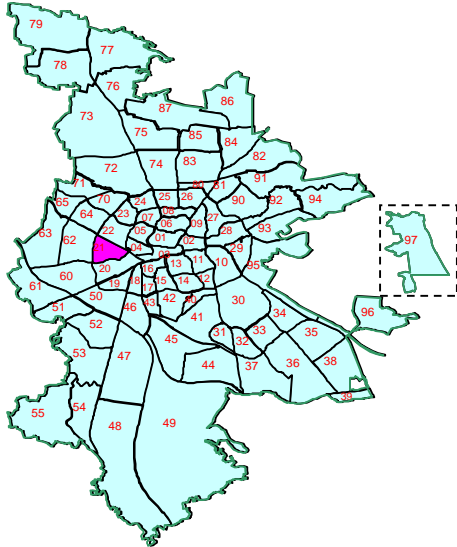


Bezirksdatenblatt

Statistischer Bezirk: **21 Sündersbühl**



Kartenquelle: Stadtplandienst

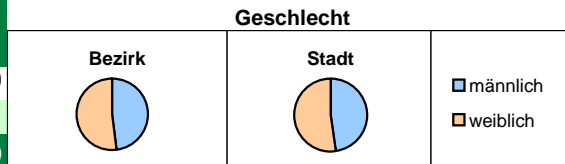
Fläche in ha		Bezirk	107,62	Gesamtstadt	18 654,78
Bevölkerung *)			5 104		495 459
Einwohner je ha			47,4		26,6



*) Einwohner mit Hauptwohnung in Nürnberg (Melderegister 31.12.2008)

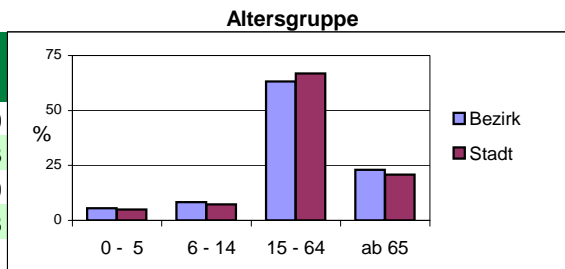
Einwohner nach Geschlecht	Bezirk		Stadt	
	Zahl	%	Zahl	%
männlich	2 452	48,0	47,9	
weiblich	2 652	52,0	52,1	
zusammen	5 104	100,0	100,0	

Stand: 2008



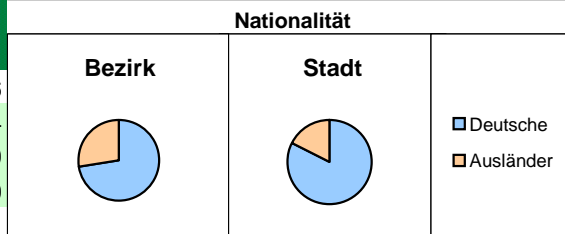
Einwohner nach Altersgruppen	Bezirk		Stadt	
	Zahl	%	Zahl	%
0 - 5	280	5,5	5,0	
6 - 14	421	8,2	7,3	
15 - 64	3 229	63,3	66,9	
ab 65	1 174	23,0	20,8	

Stand: 2008



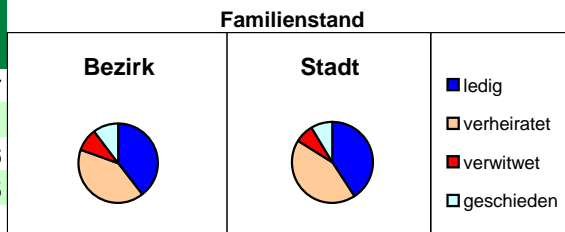
Einwohner nach Nationalität	Bezirk		Stadt	
	Zahl	%	Zahl	%
Deutsche	3 698	72,5	82,6	
Ausländer	1 406	27,5	17,4	
darunter aus EU	481	9,4	5,9	
darunter aus Türkei	328	6,4	4,0	

Stand: 2008



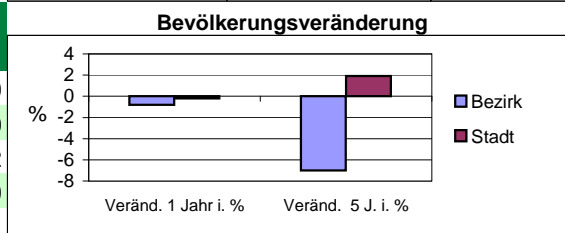
Einwohner nach Familienstand	Bezirk		Stadt	
	Zahl	%	Zahl	%
ledig	2 014	39,5	40,7	
verheiratet	2 095	41,0	43,1	
verwitwet	466	9,1	7,6	
geschieden	524	10,3	8,5	

Stand: 2008



Bevölkerungsveränderung	Bezirk		Stadt	
	Zahl	%	Zahl	%
Einwohner 2007	5 146		496 299	
Einwohner 2003	5 487		486 110	
Veränd. 1 Jahr i. %	-0,8		-0,2	
Veränd. 5 J. i. %	-7,0		1,9	

Stand: 2008



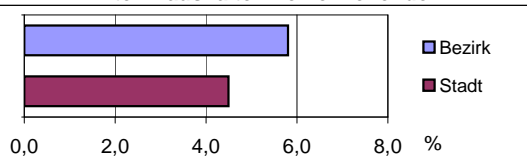
Bezirksdatenblatt

Statistischer Bezirk: 21 Sündersbühl

Haushalte	Bezirk		Stadt
	Zahl	%	%
Alleinerziehende	157	5,8	4,5
Sonstige Haushalte	2 547	94,2	95,5
zusammen	2 704	100	100

Stand: 2008

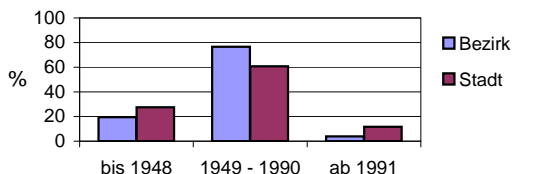
Anteil Haushalte Alleinerziehende



Wohnungen nach Baualtersgruppen	Bezirk		Stadt
	Zahl	%	%
bis 1948	538	19,4	27,4
1949 - 1990	2 129	76,7	60,9
ab 1991	108	3,9	11,7
zusammen	2 775	100	100

Stand: 2008

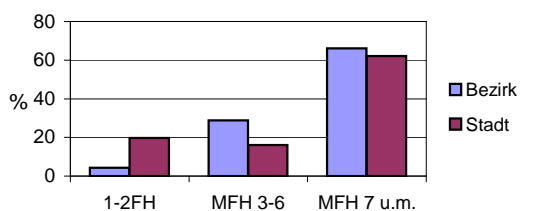
Baualtersgruppen



Wohnungen in	Bezirk		Stadt
	Zahl	%	%
Einfamilienhäusern	56	2,0	13,9
Zweifamilienhäusern	64	2,3	5,8
MFH m. 3-6 Whg.	801	28,8	16,1
MFH ab 7 Whg.	1835	66,0	62,0
sonst. Unterkünften	23	0,8	2,1
zusammen	2 779	100	100

Stand: 2008

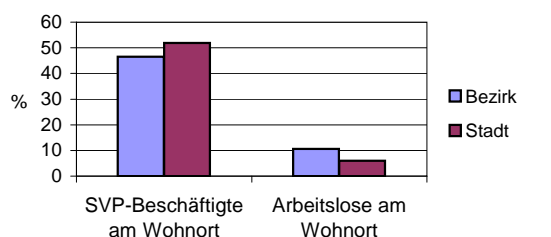
Wohnungsarten



Erwerbsbeteiligung	Bezirk		Stadt
	Zahl	% **)	in % **)
SVP-Beschäftigte am Wohnort	1 501	46,5	51,9
Arbeitslose am Wohnort	343	10,6	5,9

Stand: 2008

Erwerbsbeteiligung



**) %-Anteil an der erwerbsfähigen Bevölkerung
SVP = Sozialversicherungspflichtig

Kraftfahrzeuge	Bezirk		Stadt
	Zahl	%	%
Anzahl der PKW/Kombi	2 305		220 397
PKW je 1000 Einwohner	452		445
PKW mit Dieselmotor, Anteil in %	34,8		26,4

Stand: 2008

Anteil Pkw mit Dieselmotoren

