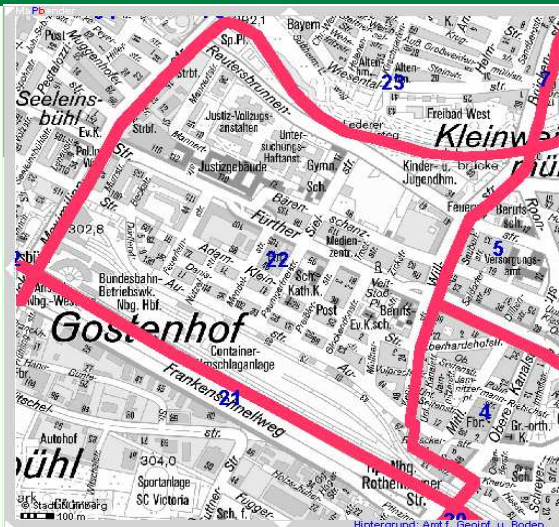
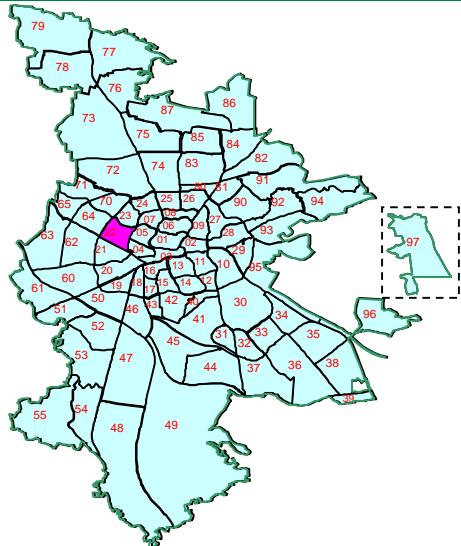


Bezirksdatenblatt

Statistischer Bezirk: **22 Bärenschanze**



Kartenquelle: Stadtplandienst

Fläche in ha	Bezirk	108,64	Gesamtstadt	18 654,78
Bevölkerung *)		8 715		495 459
Einwohner je ha		80,2		26,6

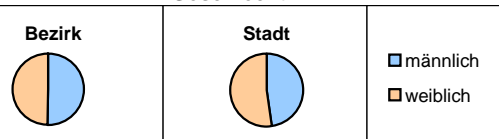


*) Einwohner mit Hauptwohnung in Nürnberg (Melderegister 31.12.2008)

Einwohner nach Geschlecht	Bezirk		Stadt	
	Zahl	%	Zahl	%
männlich	4 380	50,3	47,9	
weiblich	4 335	49,7	52,1	
zusammen	8 715	100,0	100,0	

Stand: 2008

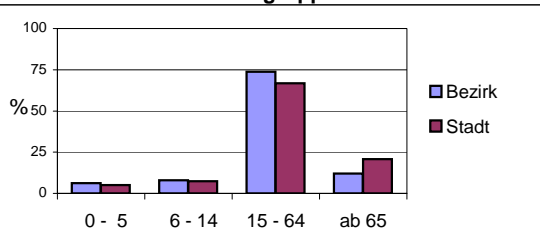
Geschlecht



Einwohner nach Altersgruppen	Bezirk		Stadt	
	Zahl	%	Zahl	%
0 - 5	539	6,2	5,0	
6 - 14	699	8,0	7,3	
15 - 64	6 434	73,8	66,9	
ab 65	1 043	12,0	20,8	

Stand: 2008

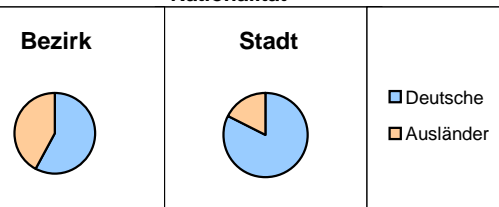
Altersgruppe



Einwohner nach Nationalität	Bezirk		Stadt	
	Zahl	%	Zahl	%
Deutsche	5 034	57,8	82,6	
Ausländer	3 681	42,2	17,4	
darunter aus EU	1 868	21,4	5,9	
darunter aus Türkei	640	7,3	4,0	

Stand: 2008

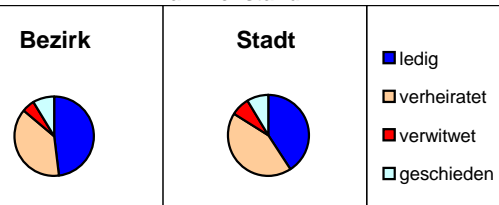
Nationalität



Einwohner nach Familienstand	Bezirk		Stadt	
	Zahl	%	Zahl	%
ledig	4 193	48,1	40,7	
verheiratet	3 293	37,8	43,1	
verwitwet	462	5,3	7,6	
geschieden	757	8,7	8,5	

Stand: 2008

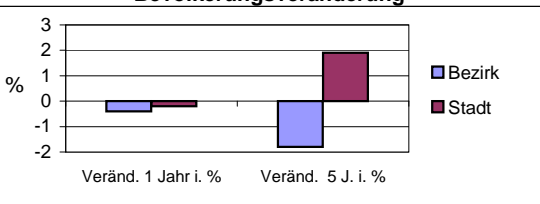
Familienstand



Bevölkerungsveränderung	Bezirk		Stadt	
	Zahl	%	Zahl	%
Einwohner 2007	8 747		496 299	
Einwohner 2003	8 877		486 110	
Veränd. 1 Jahr i. %	-0,4		-0,2	
Veränd. 5 J. i. %	-1,8		1,9	

Stand: 2008

Bevölkerungsveränderung



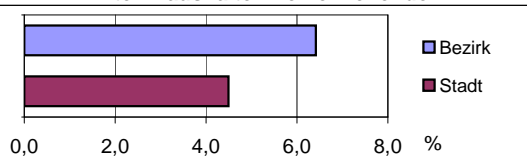
Bezirksdatenblatt

Statistischer Bezirk: **22 Bärenszanze**

Haushalte	Bezirk		Stadt
	Zahl	%	%
Alleinerziehende	285	6,4	4,5
Sonstige Haushalte	4 157	93,6	95,5
zusammen	4 442	100	100

Stand: 2008

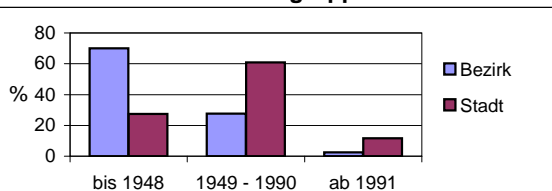
Anteil Haushalte Alleinerziehende



Wohnungen nach Baujahrsgruppen	Bezirk		Stadt
	Zahl	%	%
bis 1948	3 199	70,0	27,4
1949 - 1990	1 261	27,6	60,9
ab 1991	111	2,4	11,7
zusammen	4 571	100	100

Stand: 2008

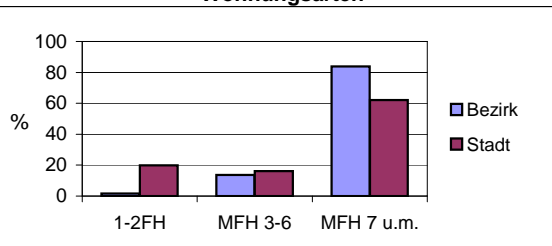
Baujahrsgruppen



Wohnungen in	Bezirk		Stadt
	Zahl	%	%
Einfamilienhäusern	30	0,7	13,9
Zweifamilienhäusern	46	1,0	5,8
MFH m. 3-6 Whg.	627	13,7	16,1
MFH ab 7 Whg.	3834	83,9	62,0
sonst. Unterkünften	34	0,7	2,1
zusammen	4 571	100	100

Stand: 2008

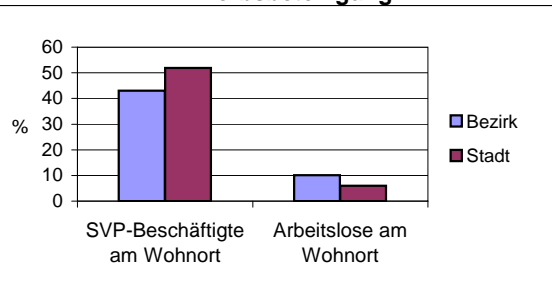
Wohnungsarten



Erwerbsbeteiligung	Bezirk		Stadt
	Zahl	% **)	in % **)
SVP-Beschäftigte am Wohnort	2 767	43,0	51,9
Arbeitslose am Wohnort	653	10,1	5,9

Stand: 2008

Erwerbsbeteiligung



**) %-Anteil an der erwerbsfähigen Bevölkerung
SVP = Sozialversicherungspflichtig

Kraftfahrzeuge	Bezirk		Stadt
	Zahl	%	%
Anzahl der PKW/Kombi	2 192		220 397
PKW je 1000 Einwohner	252		445
PKW mit Dieselmotor, Anteil in %	24,1		26,4

Stand: 2008

Anteil Pkw mit Dieselmotoren

