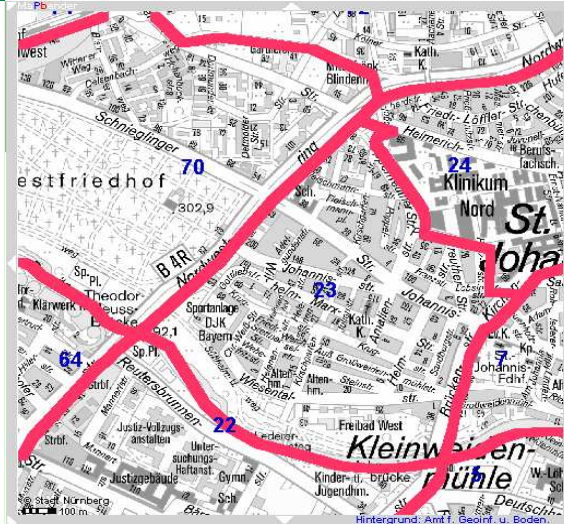
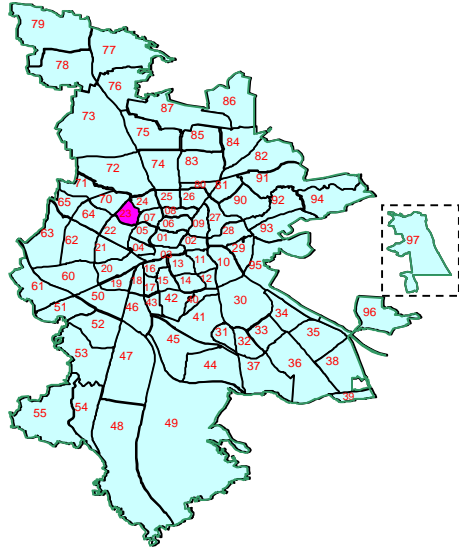


# Bezirksdatenblatt

Statistischer Bezirk: **23 Sandberg**



Kartenquelle: Stadtplandienst

<b>Fläche in ha</b>	<b>Bezirk</b>	<b>70,94</b>	<b>Gesamtstadt</b>	<b>18 654,78</b>
<b>Bevölkerung *)</b>		<b>10 544</b>		<b>495 459</b>
<b>Einwohner je ha</b>		<b>148,6</b>		<b>26,6</b>



\*) Einwohner mit Hauptwohnung in Nürnberg (Melderegister 31.12.2008)

Einwohner nach Geschlecht	Bezirk		Stadt	
	Zahl	%	Zahl	%
männlich	<b>4 920</b>	46,7		47,9
weiblich	<b>5 624</b>	53,3		52,1
<b>zusammen</b>	<b>10 544</b>	<b>100,0</b>		<b>100,0</b>

Stand: 2008

### Geschlecht

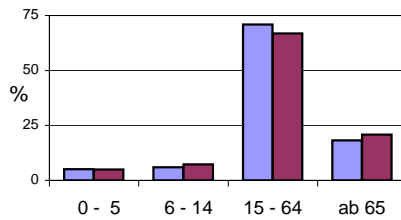


■ männlich  
■ weiblich

Einwohner nach Altersgruppen	Bezirk		Stadt	
	Zahl	%	Zahl	%
0 - 5	<b>531</b>	5,0		5,0
6 - 14	<b>627</b>	5,9		7,3
15 - 64	<b>7 471</b>	70,9		66,9
ab 65	<b>1 915</b>	18,2		20,8

Stand: 2008

### Altersgruppe



Einwohner nach Nationalität	Bezirk		Stadt	
	Zahl	%	Zahl	%
Deutsche	<b>8 340</b>	79,1		82,6
Ausländer	<b>2 204</b>	20,9		17,4
darunter aus EU	<b>816</b>	7,7		5,9
darunter aus Türkei	<b>447</b>	4,2		4,0

Stand: 2008

### Nationalität



■ Deutsche  
■ Ausländer

Einwohner nach Familienstand	Bezirk		Stadt	
	Zahl	%	Zahl	%
ledig	<b>5 013</b>	47,5		40,7
verheiratet	<b>3 738</b>	35,5		43,1
verwitwet	<b>784</b>	7,4		7,6
geschieden	<b>988</b>	9,4		8,5

Stand: 2008

### Familienstand

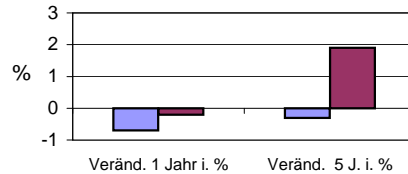


■ ledig  
■ verheiratet  
■ verwitwet  
■ geschieden

Bevölkerungsveränderung	Bezirk		Stadt	
	Zahl	%	Zahl	%
Einwohner 2007	<b>10 618</b>			496 299
Einwohner 2003	<b>10 578</b>			486 110
Veränd. 1 Jahr i. %	<b>-0,7</b>			-0,2
Veränd. 5 J. i. %	<b>-0,3</b>			1,9

Stand: 2008

### Bevölkerungsveränderung



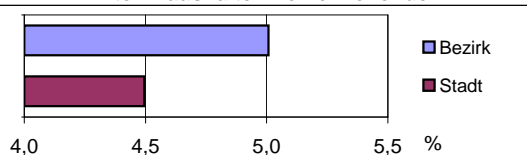
# Bezirksdatenblatt

Statistischer Bezirk: **23 Sandberg**

Haushalte	Bezirk		Stadt
	Zahl	%	%
Alleinerziehende	<b>313</b>	5,0	4,5
Sonstige Haushalte	<b>5 938</b>	95,0	95,5
<b>zusammen</b>	<b>6 251</b>	<b>100</b>	<b>100</b>

Stand: 2008

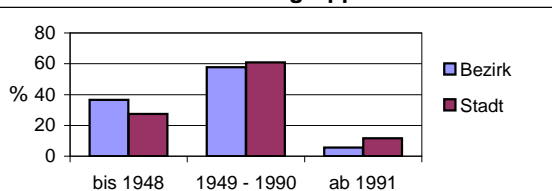
Anteil Haushalte Alleinerziehende



Wohnungen nach Baujahrsgruppen	Bezirk		Stadt
	Zahl	%	%
bis 1948	<b>2 396</b>	36,6	27,4
1949 - 1990	<b>3 790</b>	57,9	60,9
ab 1991	<b>364</b>	5,6	11,7
<b>zusammen</b>	<b>6 550</b>	<b>100</b>	<b>100</b>

Stand: 2008

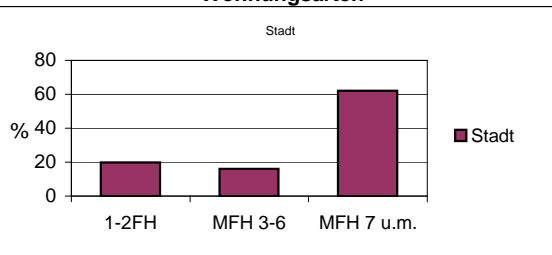
Baujahrsgruppen



Wohnungen in	Bezirk		Stadt
	Zahl	%	%
Einfamilienhäusern	<b>48</b>	0,7	13,9
Zweifamilienhäusern	<b>66</b>	1,0	5,8
MFH m. 3-6 Whg.	<b>735</b>	11,2	16,1
MFH ab 7 Whg.	<b>5502</b>	84,0	62,0
sonst. Unterkünften	<b>199</b>	3,0	2,1
<b>zusammen</b>	<b>6 550</b>	<b>100</b>	<b>100</b>

Stand: 2008

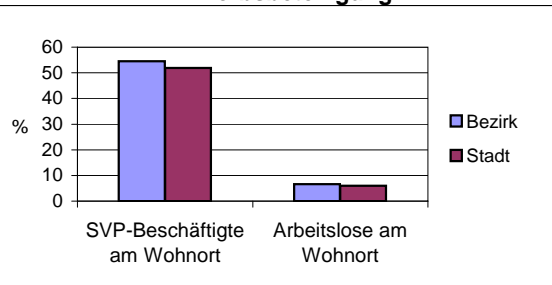
Wohnungsarten



Erwerbsbeteiligung	Bezirk		Stadt
	Zahl	% **)	in % **)
SVP-Beschäftigte am Wohnort	<b>4 076</b>	54,6	51,9
Arbeitslose am Wohnort	<b>495</b>	6,6	5,9

Stand: 2008

Erwerbsbeteiligung



\*\*) %-Anteil an der erwerbsfähigen Bevölkerung  
SVP = Sozialversicherungspflichtig

Kraftfahrzeuge	Bezirk		Stadt
	Zahl	%	%
Anzahl der PKW/Kombi	<b>3 616</b>		220 397
PKW je 1000 Einwohner	<b>343</b>		445
PKW mit Dieselmotor, Anteil in %	<b>20,0</b>		26,4

Stand: 2008

Anteil Pkw mit Dieselmotoren

