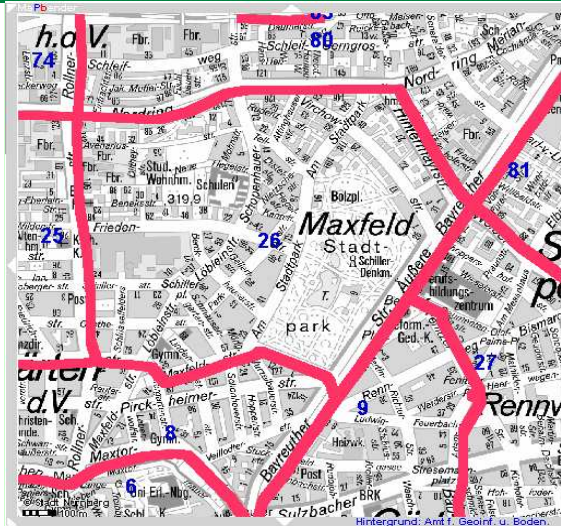
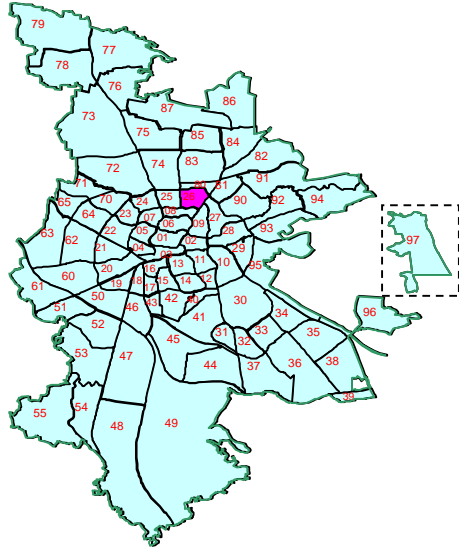


# Bezirksdatenblatt

Statistischer Bezirk: 26 Maxfeld



Kartenquelle: Stadtplandienst

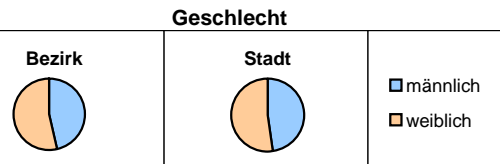
Fläche in ha	Bezirk	87,91	Gesamtstadt	18 654,78
	Bevölkerung *)	9 467		495 459
Einwohner je ha		107,7		26,6



\*) Einwohner mit Hauptwohnung in Nürnberg (Melderegister 31.12.2008)

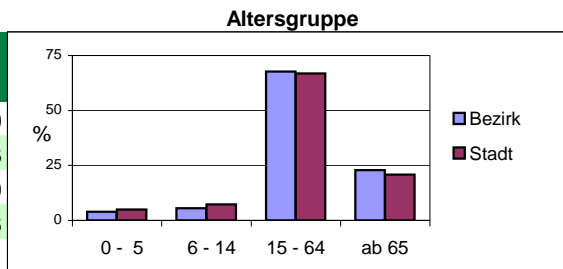
Einwohner nach Geschlecht	Bezirk		Stadt	
	Zahl	%	Zahl	%
männlich	4 388	46,4	47,9	
weiblich	5 079	53,6	52,1	
<b>zusammen</b>	<b>9 467</b>	<b>100,0</b>	<b>100,0</b>	

Stand: 2008



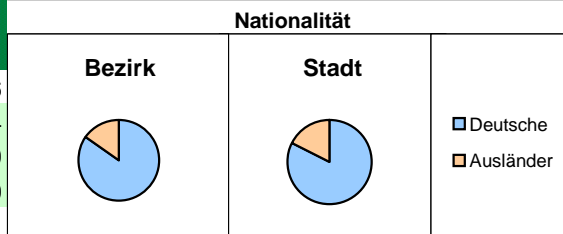
Einwohner nach Altersgruppen	Bezirk		Stadt	
	Zahl	%	Zahl	%
0 - 5	372	3,9	5,0	
6 - 14	521	5,5	7,3	
15 - 64	6 405	67,7	66,9	
ab 65	2 169	22,9	20,8	

Stand: 2008



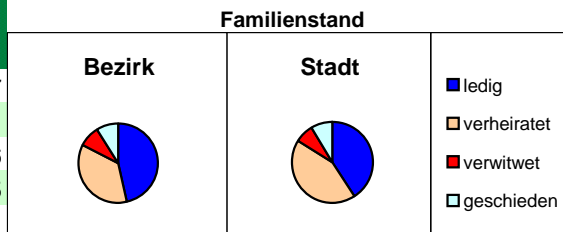
Einwohner nach Nationalität	Bezirk		Stadt	
	Zahl	%	Zahl	%
Deutsche	8 019	84,7	82,6	
Ausländer	1 448	15,3	17,4	
darunter aus EU	537	5,7	5,9	
darunter aus Türkei	252	2,7	4,0	

Stand: 2008



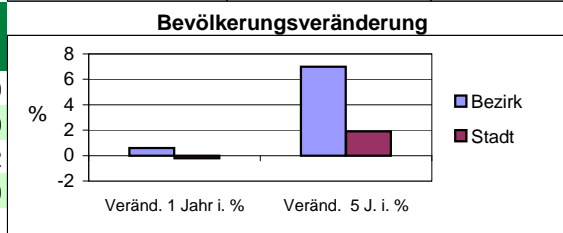
Einwohner nach Familienstand	Bezirk		Stadt	
	Zahl	%	Zahl	%
ledig	4 400	46,5	40,7	
verheiratet	3 402	35,9	43,1	
verwitwet	825	8,7	7,6	
geschieden	833	8,8	8,5	

Stand: 2008



Bevölkerungsveränderung	Bezirk		Stadt	
	Zahl	%	Zahl	%
Einwohner 2007	9 413		496 299	
Einwohner 2003	8 844		486 110	
Veränd. 1 Jahr i. %	0,6		-0,2	
Veränd. 5 J. i. %	7,0		1,9	

Stand: 2008



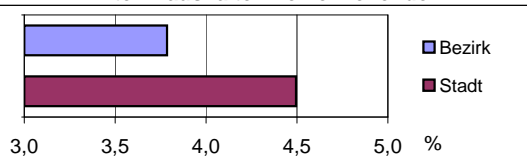
# Bezirksdatenblatt

Statistischer Bezirk: 26 Maxfeld

Haushalte	Bezirk		Stadt
	Zahl	%	%
Alleinerziehende	221	3,8	4,5
Sonstige Haushalte	5 617	96,2	95,5
<b>zusammen</b>	<b>5 838</b>	<b>100</b>	<b>100</b>

Stand: 2008

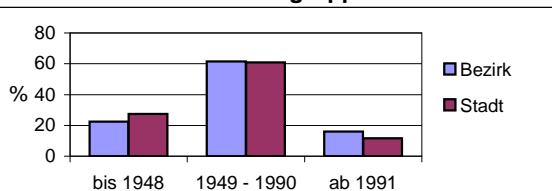
Anteil Haushalte Alleinerziehende



Wohnungen nach Baujahrsgruppen	Bezirk		Stadt
	Zahl	%	%
bis 1948	1 433	22,5	27,4
1949 - 1990	3 920	61,5	60,9
ab 1991	1 023	16,0	11,7
<b>zusammen</b>	<b>6 376</b>	<b>100</b>	<b>100</b>

Stand: 2008

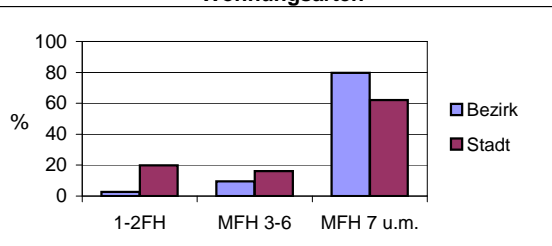
Baujahrsgruppen



Wohnungen in	Bezirk		Stadt
	Zahl	%	%
Einfamilienhäusern	117	1,8	13,9
Zweifamilienhäusern	60	0,9	5,8
MFH m. 3-6 Whg.	609	9,6	16,1
MFH ab 7 Whg.	5080	79,7	62,0
sonst. Unterkünften	510	8,0	2,1
<b>zusammen</b>	<b>6 376</b>	<b>100</b>	<b>100</b>

Stand: 2008

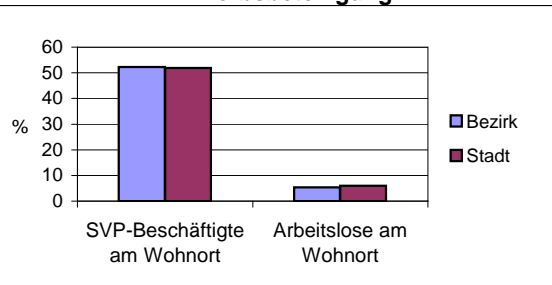
Wohnungsarten



Erwerbsbeteiligung	Bezirk		Stadt
	Zahl	% **)	in % **)
SVP-Beschäftigte am Wohnort	3 346	52,2	51,9
Arbeitslose am Wohnort	342	5,3	5,9

Stand: 2008

Erwerbsbeteiligung



\*\*) %-Anteil an der erwerbsfähigen Bevölkerung  
SVP = Sozialversicherungspflichtig

Kraftfahrzeuge	Bezirk		Stadt
	Zahl	%	%
Anzahl der PKW/Kombi	3 679		220 397
PKW je 1000 Einwohner	389		445
PKW mit Dieselmotor, Anteil in %	22,3		26,4

Stand: 2008

Anteil Pkw mit Dieselmotoren

