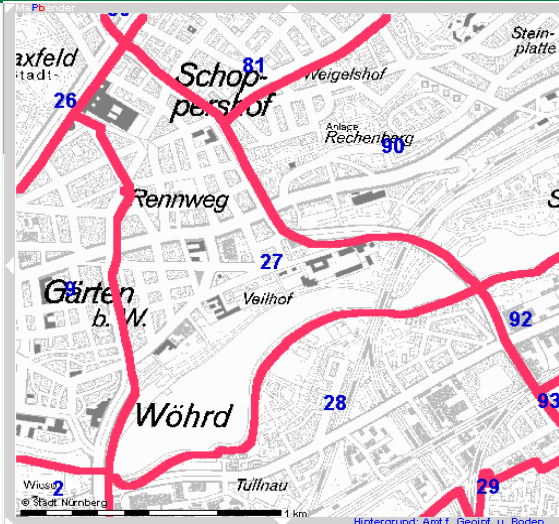
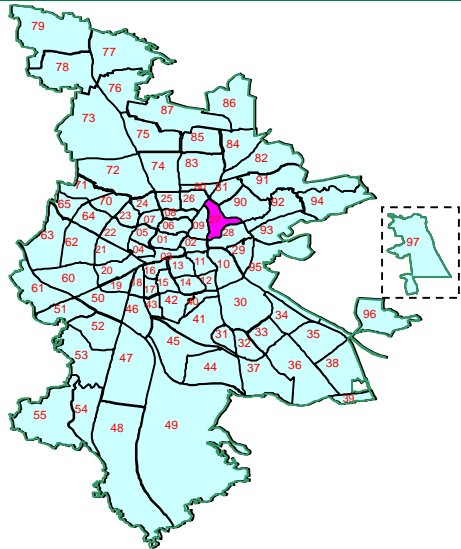


# Bezirksdatenblatt

Statistischer Bezirk: 27 Veilhof



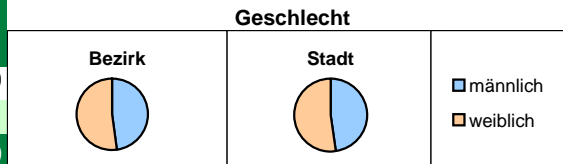
Kartenquelle: Stadtplandienst

<b>Fläche in ha</b>	<b>Bezirk</b>	<b>108,83</b>	<b>Gesamtstadt</b>	<b>18 654,78</b>
<b>Bevölkerung *)</b>		<b>11 012</b>		<b>495 459</b>
<b>Einwohner je ha</b>		<b>101,2</b>		<b>26,6</b>

\*) Einwohner mit Hauptwohnung in Nürnberg (Melderegister 31.12.2008)

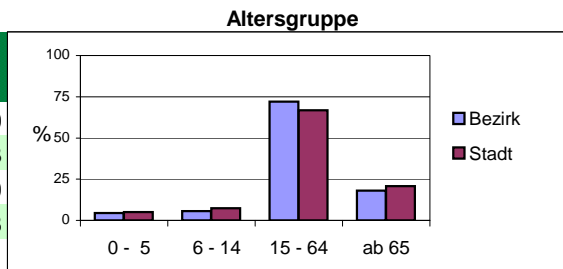
Einwohner nach Geschlecht	Bezirk		Stadt	
	Zahl	%	Zahl	%
männlich	5 258	47,7	47,9	
weiblich	5 754	52,3	52,1	
<b>zusammen</b>	<b>11 012</b>	<b>100,0</b>	<b>100,0</b>	

Stand: 2008



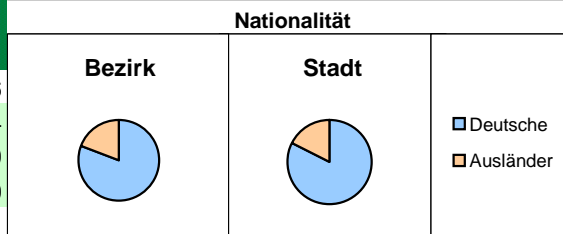
Einwohner nach Altersgruppen	Bezirk		Stadt	
	Zahl	%	Zahl	%
0 - 5	491	4,5	5,0	
6 - 14	614	5,6	7,3	
15 - 64	7 925	72,0	66,9	
ab 65	1 982	18,0	20,8	

Stand: 2008



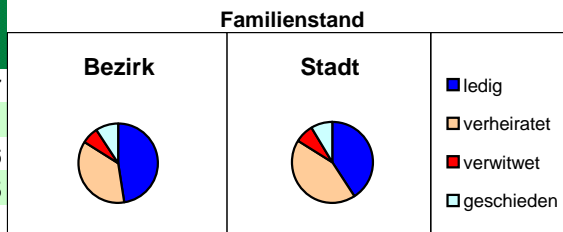
Einwohner nach Nationalität	Bezirk		Stadt	
	Zahl	%	Zahl	%
Deutsche	8 912	80,9	82,6	
Ausländer	2 100	19,1	17,4	
darunter aus EU	656	6,0	5,9	
darunter aus Türkei	342	3,1	4,0	

Stand: 2008



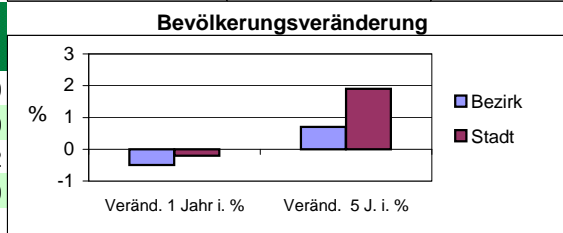
Einwohner nach Familienstand	Bezirk		Stadt	
	Zahl	%	Zahl	%
ledig	5 229	47,5	40,7	
verheiratet	3 999	36,3	43,1	
verwitwet	774	7,0	7,6	
geschieden	997	9,1	8,5	

Stand: 2008



Bevölkerungsveränderung	Bezirk		Stadt	
	Zahl	%	Zahl	%
Einwohner 2007	11 066		496 299	
Einwohner 2003	10 931		486 110	
Veränd. 1 Jahr i. %	-0,5		-0,2	
Veränd. 5 J. i. %	0,7		1,9	

Stand: 2008



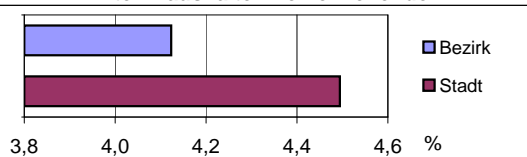
# Bezirksdatenblatt

Statistischer Bezirk: 27 Veilhof

Haushalte	Bezirk		Stadt
	Zahl	%	%
Alleinerziehende	267	4,1	4,5
Sonstige Haushalte	6 209	95,9	95,5
<b>zusammen</b>	<b>6 476</b>	<b>100</b>	<b>100</b>

Stand: 2008

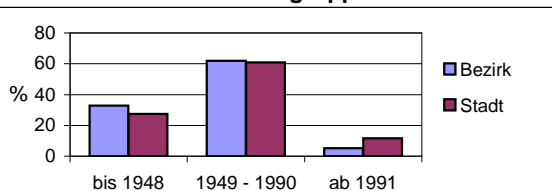
Anteil Haushalte Alleinerziehende



Wohnungen nach Baujahrsgruppen	Bezirk		Stadt
	Zahl	%	%
bis 1948	2 258	32,8	27,4
1949 - 1990	4 259	62,0	60,9
ab 1991	357	5,2	11,7
<b>zusammen</b>	<b>6 874</b>	<b>100</b>	<b>100</b>

Stand: 2008

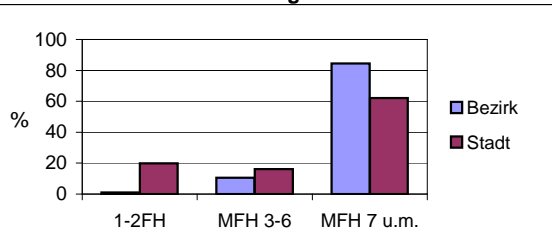
Baujahrsgruppen



Wohnungen in	Bezirk		Stadt
	Zahl	%	%
Einfamilienhäusern	21	0,3	13,9
Zweifamilienhäusern	44	0,6	5,8
MFH m. 3-6 Whg.	725	10,5	16,1
MFH ab 7 Whg.	5812	84,6	62,0
sonst. Unterkünften	272	4,0	2,1
<b>zusammen</b>	<b>6 874</b>	<b>100</b>	<b>100</b>

Stand: 2008

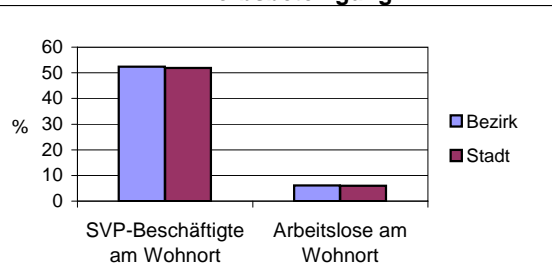
Wohnungsarten



Erwerbsbeteiligung	Bezirk		Stadt
	Zahl	% **)	in % **)
SVP-Beschäftigte am Wohnort	4 155	52,4	51,9
Arbeitslose am Wohnort	482	6,1	5,9

Stand: 2008

Erwerbsbeteiligung



\*\*) %-Anteil an der erwerbsfähigen Bevölkerung  
SVP = Sozialversicherungspflichtig

Kraftfahrzeuge	Bezirk		Stadt
	Zahl	%	%
Anzahl der PKW/Kombi	4 037		220 397
PKW je 1000 Einwohner	367		445
PKW mit Dieselmotor, Anteil in %	23,2		26,4

Stand: 2008

Anteil Pkw mit Dieselmotoren

