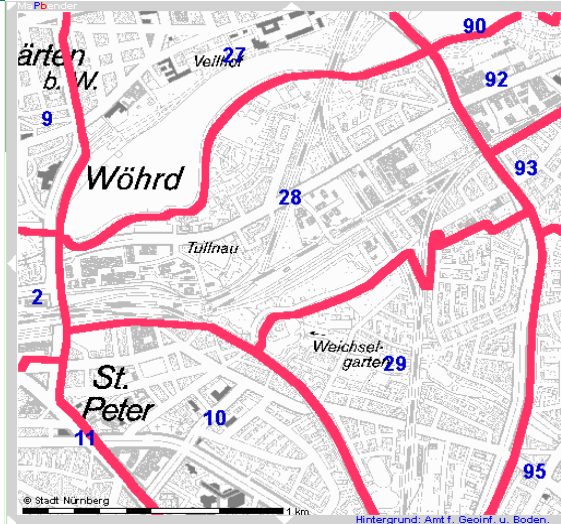
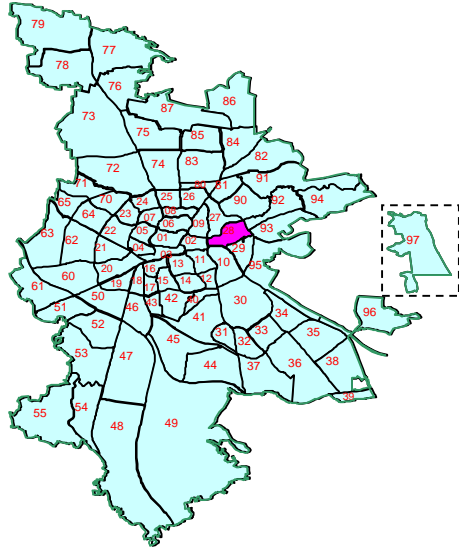


# Bezirksdatenblatt

Statistischer Bezirk: **28 Tullnau**



Kartenquelle: Stadtplandienst

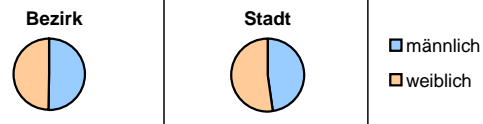
Fläche in ha Bevölkerung *) Einwohner je ha	Bezirk	<b>116,95</b>	Gesamtstadt	<b>18 654,78</b>
		<b>3 955</b>		<b>495 459</b>
		<b>33,8</b>		<b>26,6</b>

\*) Einwohner mit Hauptwohnung in Nürnberg (Melderegister 31.12.2008)

Einwohner nach Geschlecht	Bezirk		Stadt	
	Zahl	%	Zahl	%
männlich	<b>1 993</b>	50,4	47,9	
weiblich	<b>1 962</b>	49,6	52,1	
<b>zusammen</b>	<b>3 955</b>	<b>100,0</b>	<b>100,0</b>	

Stand: 2008

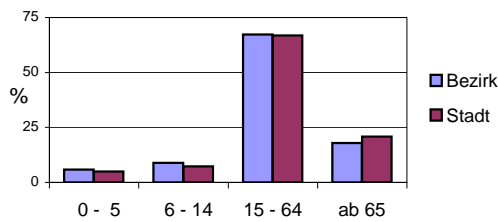
## Geschlecht



Einwohner nach Altersgruppen	Bezirk		Stadt	
	Zahl	%	Zahl	%
0 - 5	<b>230</b>	5,8	5,0	
6 - 14	<b>353</b>	8,9	7,3	
15 - 64	<b>2 663</b>	67,3	66,9	
ab 65	<b>709</b>	17,9	20,8	

Stand: 2008

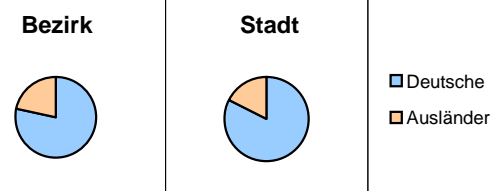
## Altersgruppe



Einwohner nach Nationalität	Bezirk		Stadt	
	Zahl	%	Zahl	%
Deutsche	<b>3 098</b>	78,3	82,6	
Ausländer	<b>857</b>	21,7	17,4	
darunter aus EU	<b>256</b>	6,5	5,9	
darunter aus Türkei	<b>240</b>	6,1	4,0	

Stand: 2008

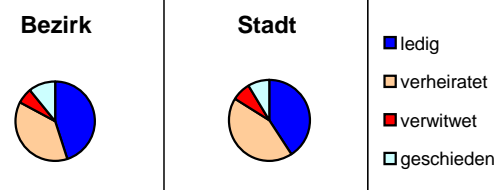
## Nationalität



Einwohner nach Familienstand	Bezirk		Stadt	
	Zahl	%	Zahl	%
ledig	<b>1 781</b>	45,0	40,7	
verheiratet	<b>1 486</b>	37,6	43,1	
verwitwet	<b>252</b>	6,4	7,6	
geschieden	<b>433</b>	10,9	8,5	

Stand: 2008

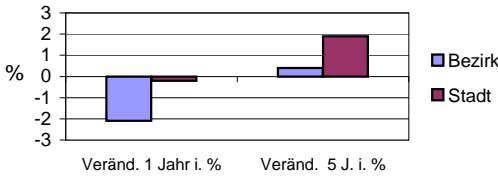
## Familienstand



Bevölkerungs- veränderung	Bezirk		Stadt	
	Zahl	%	Zahl	%
Einwohner 2007	<b>4 041</b>		496 299	
Einwohner 2003	<b>3 939</b>		486 110	
Veränd. 1 Jahr i. %	<b>-2,1</b>		-0,2	
Veränd. 5 J. i. %	<b>0,4</b>		1,9	

Stand: 2008

## Bevölkerungsveränderung



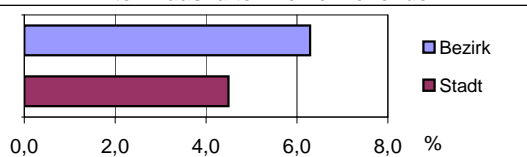
# Bezirksdatenblatt

Statistischer Bezirk: 28 Tullnau

Haushalte	Bezirk		Stadt
	Zahl	%	%
Alleinerziehende	131	6,3	4,5
Sonstige Haushalte	1 952	93,7	95,5
<b>zusammen</b>	<b>2 083</b>	<b>100</b>	<b>100</b>

Stand: 2008

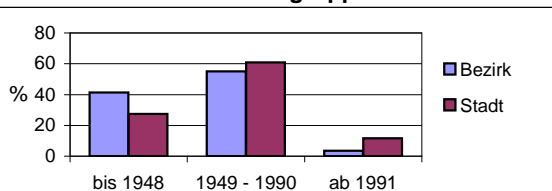
Anteil Haushalte Alleinerziehende



Wohnungen nach Baujahrsgruppen	Bezirk		Stadt
	Zahl	%	%
bis 1948	1 009	41,4	27,4
1949 - 1990	1 342	55,1	60,9
ab 1991	86	3,5	11,7
<b>zusammen</b>	<b>2 437</b>	<b>100</b>	<b>100</b>

Stand: 2008

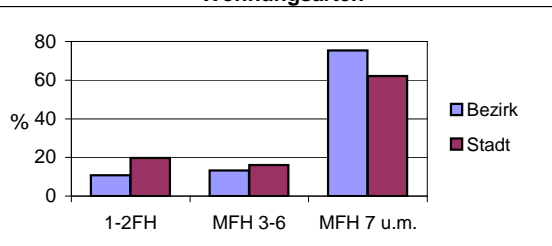
Baujahrsgruppen



Wohnungen in	Bezirk		Stadt
	Zahl	%	%
Einfamilienhäusern	161	6,6	13,9
Zweifamilienhäusern	102	4,2	5,8
MFH m. 3-6 Whg.	323	13,3	16,1
MFH ab 7 Whg.	1838	75,4	62,0
sonst. Unterkünften	13	0,5	2,1
<b>zusammen</b>	<b>2 437</b>	<b>100</b>	<b>100</b>

Stand: 2008

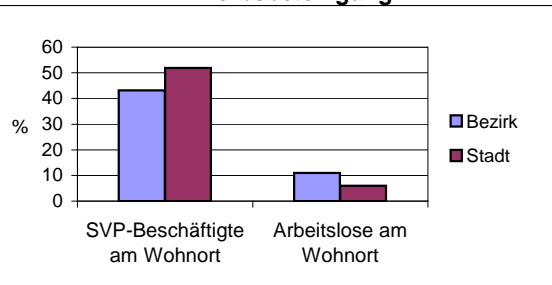
Wohnungsarten



Erwerbsbeteiligung	Bezirk		Stadt
	Zahl	% **)	in % **)
SVP-Beschäftigte am Wohnort	1 149	43,1	51,9
Arbeitslose am Wohnort	293	11,0	5,9

Stand: 2008

Erwerbsbeteiligung



\*\*) %-Anteil an der erwerbsfähigen Bevölkerung  
SVP = Sozialversicherungspflichtig

Kraftfahrzeuge	Bezirk		Stadt
	Zahl	%	%
Anzahl der PKW/Kombi	1 675		220 397
PKW je 1000 Einwohner	424		445
PKW mit Dieselmotor, Anteil in %	32,1		26,4

Stand: 2008

Anteil Pkw mit Dieselmotoren

