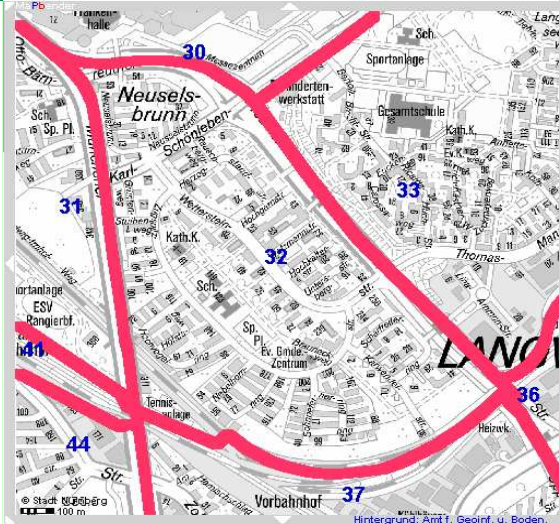
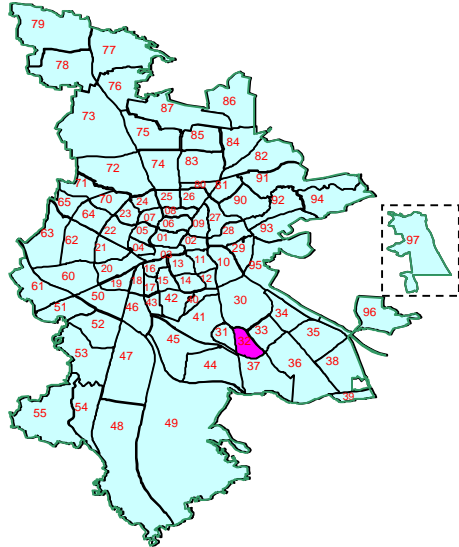


Bezirksdatenblatt

Statistischer Bezirk: **32 Langwasser Nordwest**



Kartenquelle: Stadtplandienst

| Fläche in ha | | Bezirk | 97,51 | Gesamtstadt | 18 654,78 |
|-----------------|--|--------|-------|-------------|-----------|
| Bevölkerung *) | | Bezirk | 7 519 | Gesamtstadt | 495 459 |
| Einwohner je ha | | | 77,1 | | 26,6 |



*) Einwohner mit Hauptwohnung in Nürnberg (Melderegister 31.12.2008)

| Einwohner nach Geschlecht | Bezirk | | Stadt | |
|---------------------------|--------------|--------------|--------------|---|
| | Zahl | % | Zahl | % |
| männlich | 3 486 | 46,4 | 47,9 | |
| weiblich | 4 033 | 53,6 | 52,1 | |
| zusammen | 7 519 | 100,0 | 100,0 | |

Stand: 2008

Geschlecht

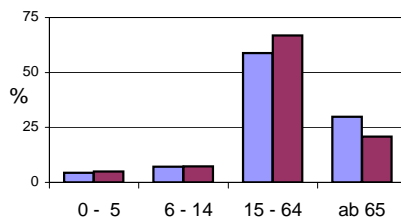


■ männlich
■ weiblich

| Einwohner nach Altersgruppen | Bezirk | | Stadt | |
|------------------------------|--------|------|-------|---|
| | Zahl | % | Zahl | % |
| 0 - 5 | 326 | 4,3 | 5,0 | |
| 6 - 14 | 532 | 7,1 | 7,3 | |
| 15 - 64 | 4 419 | 58,8 | 66,9 | |
| ab 65 | 2 242 | 29,8 | 20,8 | |

Stand: 2008

Altersgruppe



| Einwohner nach Nationalität | Bezirk | | Stadt | |
|-----------------------------|--------|------|-------|---|
| | Zahl | % | Zahl | % |
| Deutsche | 6 705 | 89,2 | 82,6 | |
| Ausländer | 814 | 10,8 | 17,4 | |
| darunter aus EU | 240 | 3,2 | 5,9 | |
| darunter aus Türkei | 147 | 2,0 | 4,0 | |

Stand: 2008

Nationalität



■ Deutsche
■ Ausländer

| Einwohner nach Familienstand | Bezirk | | Stadt | |
|------------------------------|--------|------|-------|---|
| | Zahl | % | Zahl | % |
| ledig | 2 407 | 32,0 | 40,7 | |
| verheiratet | 3 792 | 50,4 | 43,1 | |
| verwitwet | 704 | 9,4 | 7,6 | |
| geschieden | 612 | 8,1 | 8,5 | |

Stand: 2008

Familienstand

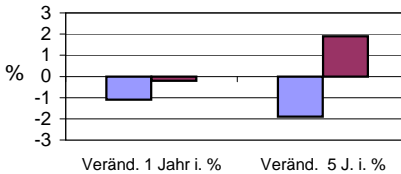


■ ledig
■ verheiratet
■ verwitwet
■ geschieden

| Bevölkerungsveränderung | Bezirk | | Stadt | |
|-------------------------|--------|---|---------|---|
| | Zahl | % | Zahl | % |
| Einwohner 2007 | 7 602 | | 496 299 | |
| Einwohner 2003 | 7 668 | | 486 110 | |
| Veränd. 1 Jahr i. % | -1,1 | | -0,2 | |
| Veränd. 5 J. i. % | -1,9 | | 1,9 | |

Stand: 2008

Bevölkerungsveränderung



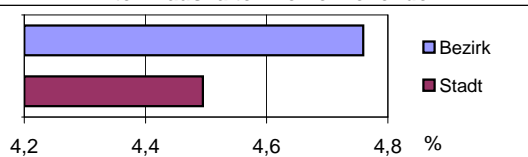
Bezirksdatenblatt

Statistischer Bezirk: **32 Langwasser Nordwest**

| Haushalte | Bezirk | | Stadt |
|--------------------|--------------|------------|------------|
| | Zahl | % | % |
| Alleinerziehende | 184 | 4,8 | 4,5 |
| Sonstige Haushalte | 3 682 | 95,2 | 95,5 |
| zusammen | 3 866 | 100 | 100 |

Stand: 2008

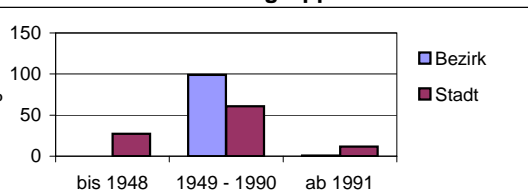
Anteil Haushalte Alleinerziehende



| Wohnungen nach Baujahrsgruppen | Bezirk | | Stadt |
|--------------------------------|--------------|------------|------------|
| | Zahl | % | % |
| bis 1948 | 2 | 0,1 | 27,4 |
| 1949 - 1990 | 3 875 | 99,0 | 60,9 |
| ab 1991 | 38 | 1,0 | 11,7 |
| zusammen | 3 915 | 100 | 100 |

Stand: 2008

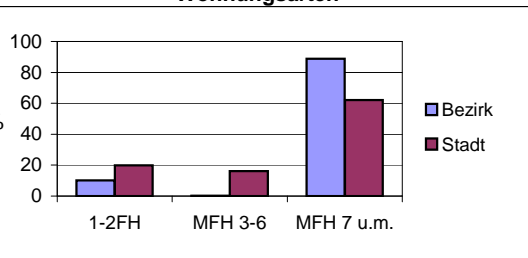
Baujahrsgruppen



| Wohnungen in | Bezirk | | Stadt |
|---------------------|--------------|------------|------------|
| | Zahl | % | % |
| Einfamilienhäusern | 373 | 9,5 | 13,9 |
| Zweifamilienhäusern | 24 | 0,6 | 5,8 |
| MFH m. 3-6 Whg. | 6 | 0,2 | 16,1 |
| MFH ab 7 Whg. | 3479 | 88,9 | 62,0 |
| sonst. Unterkünften | 33 | 0,8 | 2,1 |
| zusammen | 3 915 | 100 | 100 |

Stand: 2008

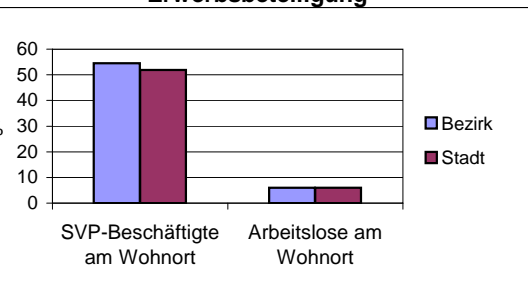
Wohnungsarten



| Erwerbsbeteiligung | Bezirk | | Stadt |
|-----------------------------|--------------|-------|----------|
| | Zahl | % **) | in % **) |
| SVP-Beschäftigte am Wohnort | 2 408 | 54,5 | 51,9 |
| Arbeitslose am Wohnort | 266 | 6,0 | 5,9 |

Stand: 2008

Erwerbsbeteiligung



**) %-Anteil an der erwerbsfähigen Bevölkerung
SVP = Sozialversicherungspflichtig

| Kraftfahrzeuge | Bezirk | | Stadt |
|----------------------------------|--------------|---|---------|
| | Zahl | % | % |
| Anzahl der PKW/Kombi | 2 956 | | 220 397 |
| PKW je 1000 Einwohner | 393 | | 445 |
| PKW mit Dieselmotor, Anteil in % | 18,5 | | 26,4 |

Stand: 2008

Anteil Pkw mit Dieselmotoren

