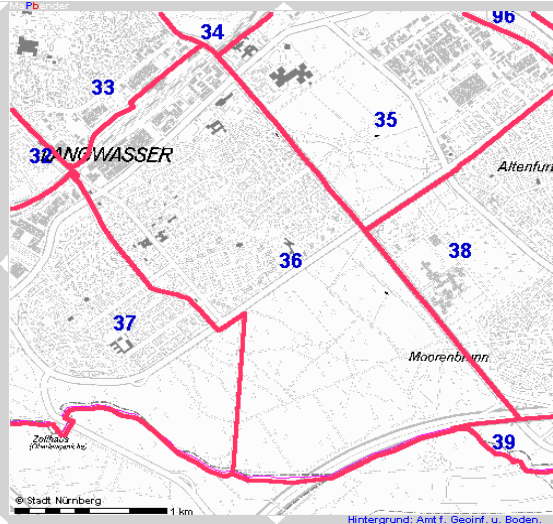
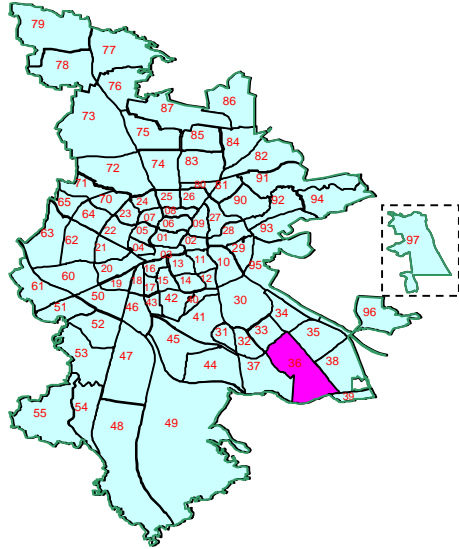


# Bezirksdatenblatt

Statistischer Bezirk: **36 Langwasser Südost**



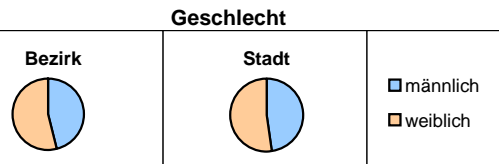
Kartenquelle: Stadtplandienst

<b>Fläche in ha</b>	<b>Bezirk</b>	<b>405,68</b>	<b>Gesamtstadt</b>	<b>18 654,78</b>
<b>Bevölkerung *)</b>		<b>10 359</b>		<b>495 459</b>
<b>Einwohner je ha</b>		<b>25,5</b>		<b>26,6</b>

\*) Einwohner mit Hauptwohnung in Nürnberg (Melderegister 31.12.2008)

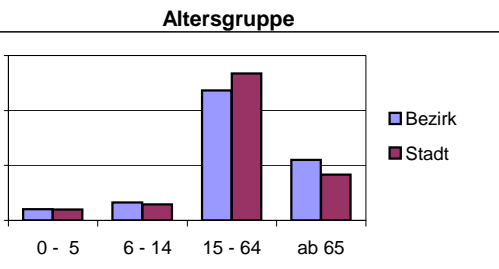
Einwohner nach Geschlecht	Bezirk		Stadt	
	Zahl	%	Zahl	%
männlich	<b>4 777</b>	46,1		47,9
weiblich	<b>5 582</b>	53,9		52,1
<b>zusammen</b>	<b>10 359</b>	<b>100,0</b>		<b>100,0</b>

Stand: 2008



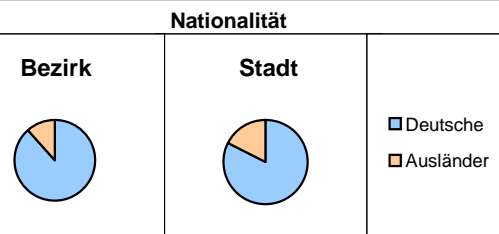
Einwohner nach Altersgruppen	Bezirk		Stadt	
	Zahl	%	Zahl	%
0 - 5	<b>535</b>	5,2		5,0
6 - 14	<b>840</b>	8,1		7,3
15 - 64	<b>6 127</b>	59,1		66,9
ab 65	<b>2 857</b>	27,6		20,8

Stand: 2008



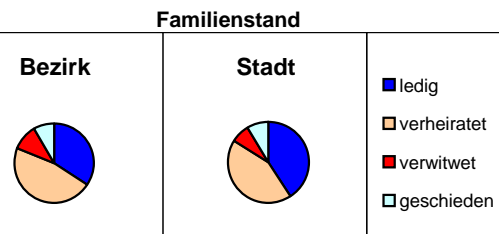
Einwohner nach Nationalität	Bezirk		Stadt	
	Zahl	%	Zahl	%
Deutsche	<b>9 138</b>	88,2		82,6
Ausländer	<b>1 221</b>	11,8		17,4
darunter aus EU	<b>391</b>	3,8		5,9
darunter aus Türkei	<b>217</b>	2,1		4,0

Stand: 2008



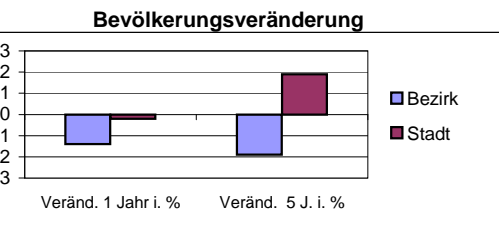
Einwohner nach Familienstand	Bezirk		Stadt	
	Zahl	%	Zahl	%
ledig	<b>3 543</b>	34,2		40,7
verheiratet	<b>4 845</b>	46,8		43,1
verwitwet	<b>1 104</b>	10,7		7,6
geschieden	<b>865</b>	8,4		8,5

Stand: 2008



Bevölkerungsveränderung	Bezirk		Stadt	
	Zahl	%	Zahl	%
Einwohner 2007	<b>10 501</b>			496 299
Einwohner 2003	<b>10 556</b>			486 110
Veränd. 1 Jahr i. %	<b>-1,4</b>			-0,2
Veränd. 5 J. i. %	<b>-1,9</b>			1,9

Stand: 2008



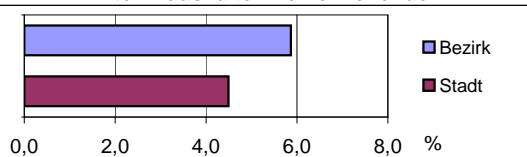
# Bezirksdatenblatt

Statistischer Bezirk: **36 Langwasser Südost**

Haushalte	Bezirk		Stadt
	Zahl	%	%
Alleinerziehende	<b>291</b>	5,9	4,5
Sonstige Haushalte	<b>4 667</b>	94,1	95,5
<b>zusammen</b>	<b>4 958</b>	<b>100</b>	<b>100</b>

Stand: 2008

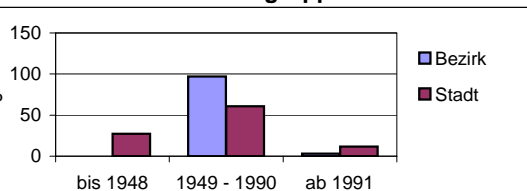
Anteil Haushalte Alleinerziehende



Wohnungen nach Baualtersgruppen	Bezirk		Stadt
	Zahl	%	%
bis 1948	<b>0</b>	0,0	27,4
1949 - 1990	<b>4 846</b>	96,9	60,9
ab 1991	<b>156</b>	3,1	11,7
<b>zusammen</b>	<b>5 002</b>	<b>100</b>	<b>100</b>

Stand: 2008

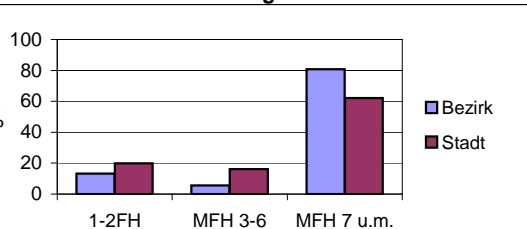
Baualtersgruppen



Wohnungen in	Bezirk		Stadt
	Zahl	%	%
Einfamilienhäusern	<b>631</b>	12,6	13,9
Zweifamilienhäusern	<b>36</b>	0,7	5,8
MFH m. 3-6 Whg.	<b>277</b>	5,5	16,1
MFH ab 7 Whg.	<b>4043</b>	80,8	62,0
sonst. Unterkünften	<b>15</b>	0,3	2,1
<b>zusammen</b>	<b>5 002</b>	<b>100</b>	<b>100</b>

Stand: 2008

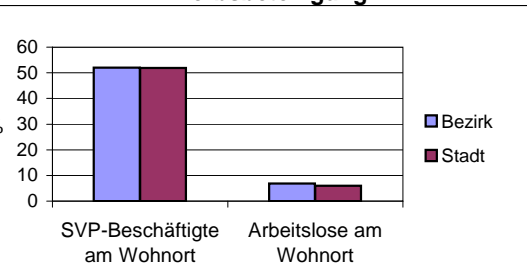
Wohnungsarten



Erwerbsbeteiligung	Bezirk		Stadt
	Zahl	% **)	in % **)
SVP-Beschäftigte am Wohnort	<b>3 189</b>	52,0	51,9
Arbeitslose am Wohnort	<b>423</b>	6,9	5,9

Stand: 2008

Erwerbsbeteiligung



\*\*) %-Anteil an der erwerbsfähigen Bevölkerung  
SVP = Sozialversicherungspflichtig

Kraftfahrzeuge	Bezirk		Stadt
	Zahl	%	%
Anzahl der PKW/Kombi	<b>3 828</b>		220 397
PKW je 1000 Einwohner	<b>370</b>		445
PKW mit Dieselmotor, Anteil in %	<b>21,7</b>		26,4

Stand: 2008

Anteil Pkw mit Dieselmotoren

