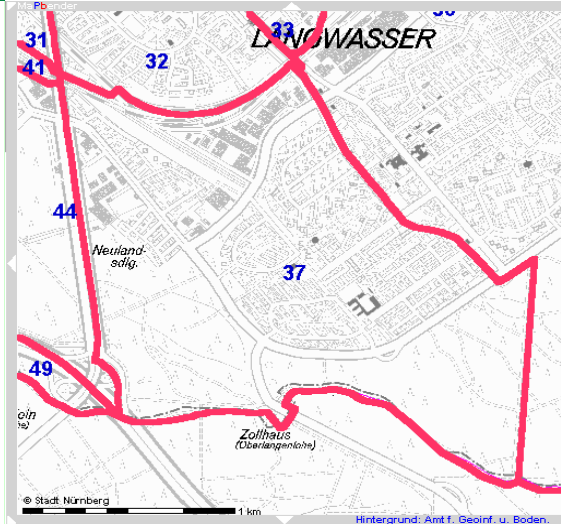
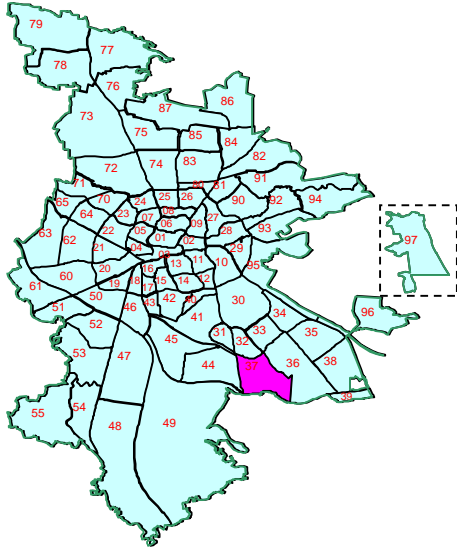


# Bezirksdatenblatt

## Statistischer Bezirk: 37 Langwasser Südwest



Kartenquelle: Stadtplandienst

Fläche in ha Bevölkerung *) Einwohner je ha	Bezirk	283,46	Gesamtstadt	18 654,78
		8 410		495 459
		29,7		26,6

\*) Einwohner mit Hauptwohnung in Nürnberg (Melderegister 31.12.2008)

Einwohner nach Geschlecht	Bezirk		Stadt	
	Zahl	%	Zahl	%
männlich	3 935	46,8	47,9	
weiblich	4 475	53,2	52,1	
<b>zusammen</b>	<b>8 410</b>	<b>100,0</b>	<b>100,0</b>	

Stand: 2008

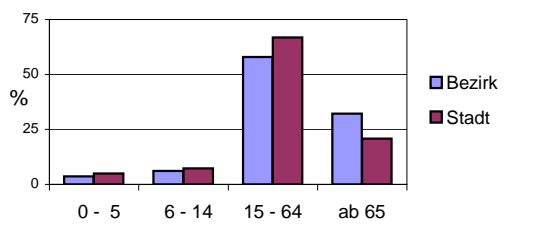
### Geschlecht



Einwohner nach Altersgruppen	Bezirk		Stadt	
	Zahl	%	Zahl	%
0 - 5	304	3,6	5,0	
6 - 14	519	6,2	7,3	
15 - 64	4 880	58,0	66,9	
ab 65	2 707	32,2	20,8	

Stand: 2008

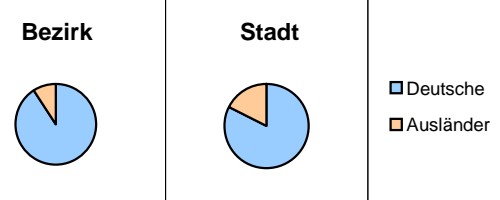
### Altersgruppe



Einwohner nach Nationalität	Bezirk		Stadt	
	Zahl	%	Zahl	%
Deutsche	7 632	90,7	82,6	
Ausländer	778	9,3	17,4	
darunter aus EU	218	2,6	5,9	
darunter aus Türkei	174	2,1	4,0	

Stand: 2008

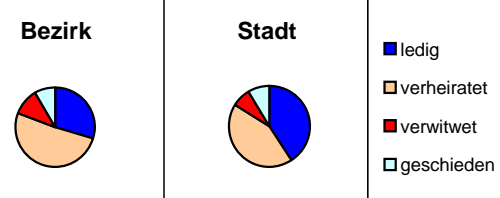
### Nationalität



Einwohner nach Familienstand	Bezirk		Stadt	
	Zahl	%	Zahl	%
ledig	2 506	29,8	40,7	
verheiratet	4 289	51,0	43,1	
verwitwet	908	10,8	7,6	
geschieden	702	8,3	8,5	

Stand: 2008

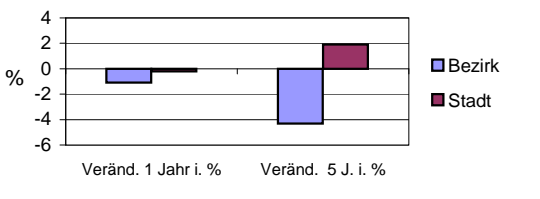
### Familienstand



Bevölkerungs- veränderung	Bezirk		Stadt	
	Zahl	%	Zahl	%
Einwohner 2007	8 507		496 299	
Einwohner 2003	8 789		486 110	
Veränd. 1 Jahr i. %	-1,1		-0,2	
Veränd. 5 J. i. %	-4,3		1,9	

Stand: 2008

### Bevölkerungsveränderung



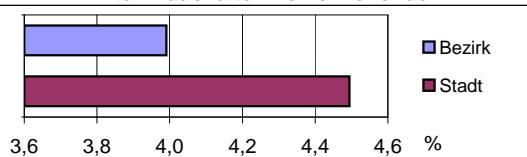
# Bezirksdatenblatt

Statistischer Bezirk: **37 Langwasser Südwest**

Haushalte	Bezirk		Stadt
	Zahl	%	%
Alleinerziehende	<b>177</b>	4,0	4,5
Sonstige Haushalte	<b>4 258</b>	96,0	95,5
<b>zusammen</b>	<b>4 435</b>	<b>100</b>	<b>100</b>

Stand: 2008

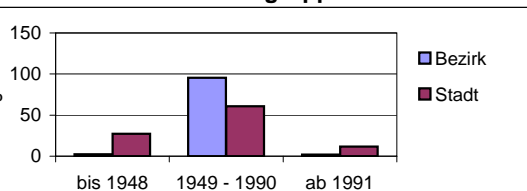
Anteil Haushalte Alleinerziehende



Wohnungen nach Baualtersgruppen	Bezirk		Stadt
	Zahl	%	%
bis 1948	<b>114</b>	2,5	27,4
1949 - 1990	<b>4 338</b>	95,5	60,9
ab 1991	<b>92</b>	2,0	11,7
<b>zusammen</b>	<b>4 544</b>	<b>100</b>	<b>100</b>

Stand: 2008

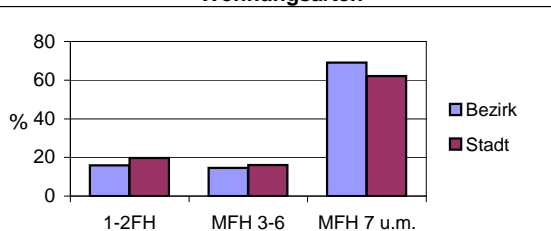
Baualtersgruppen



Wohnungen in	Bezirk		Stadt
	Zahl	%	%
Einfamilienhäusern	<b>561</b>	12,3	13,9
Zweifamilienhäusern	<b>164</b>	3,6	5,8
MFH m. 3-6 Whg.	<b>660</b>	14,5	16,1
MFH ab 7 Whg.	<b>3138</b>	69,1	62,0
sonst. Unterkünften	<b>21</b>	0,5	2,1
<b>zusammen</b>	<b>4 544</b>	<b>100</b>	<b>100</b>

Stand: 2008

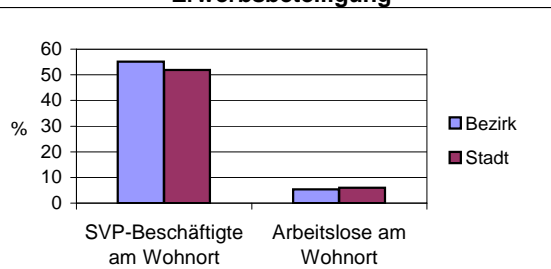
Wohnungsarten



Erwerbsbeteiligung	Bezirk		Stadt
	Zahl	% **)	in % **)
SVP-Beschäftigte am Wohnort	<b>2 690</b>	55,1	51,9
Arbeitslose am Wohnort	<b>263</b>	5,4	5,9

Stand: 2008

Erwerbsbeteiligung



\*\*) %-Anteil an der erwerbsfähigen Bevölkerung  
SVP = Sozialversicherungspflichtig

Kraftfahrzeuge	Bezirk		Stadt
	Zahl	%	%
Anzahl der PKW/Kombi	<b>3 551</b>		220 397
PKW je 1000 Einwohner	<b>422</b>		445
PKW mit Dieselmotor, Anteil in %	<b>21,4</b>		26,4

Stand: 2008

Anteil Pkw mit Dieselmotoren

