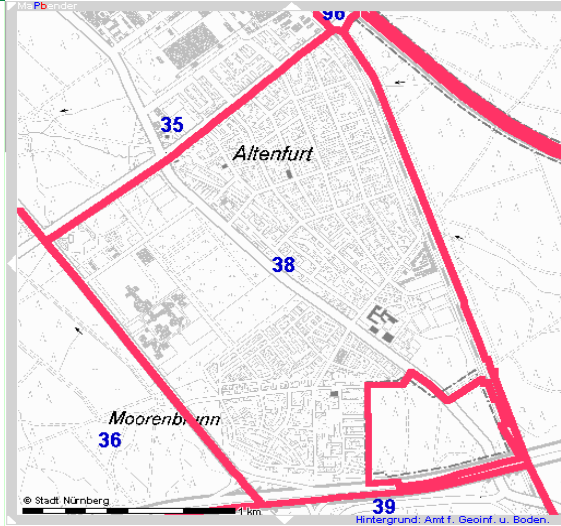
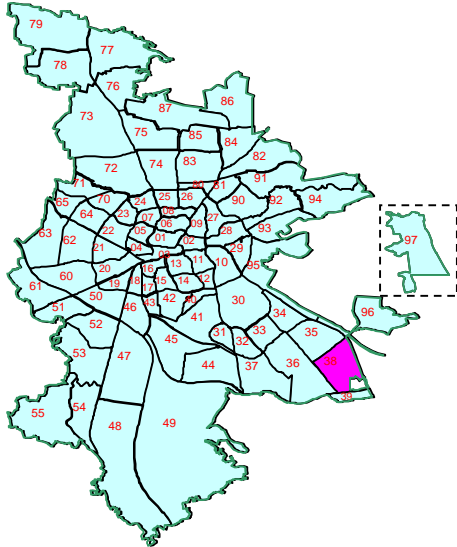


Bezirksdatenblatt

Statistischer Bezirk: **38 Altenfurt, Moorenbrunn**



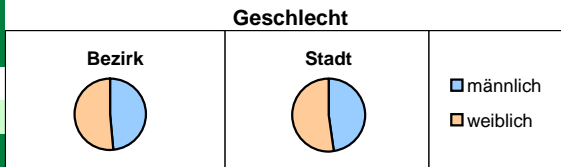
Kartenquelle: Stadtplandienst

Fläche in ha	Bezirk	272,89	Gesamtstadt	18 654,78
Bevölkerung *)		8 125		495 459
Einwohner je ha		29,8		26,6

*) Einwohner mit Hauptwohnung in Nürnberg (Melderegister 31.12.2008)

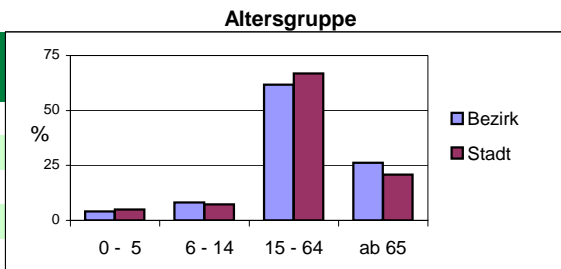
Einwohner nach Geschlecht	Bezirk		Stadt	
	Zahl	%	Zahl	%
männlich	3 939	48,5	47,9	
weiblich	4 186	51,5	52,1	
zusammen	8 125	100,0	100,0	

Stand: 2008



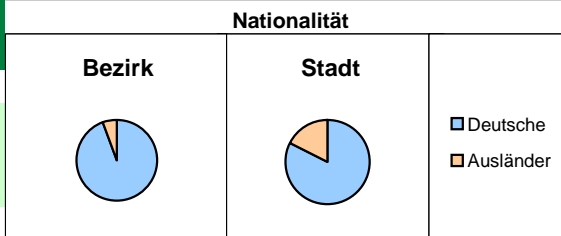
Einwohner nach Altersgruppen	Bezirk		Stadt	
	Zahl	%	Zahl	%
0 - 5	328	4,0	5,0	
6 - 14	658	8,1	7,3	
15 - 64	5 014	61,7	66,9	
ab 65	2 125	26,2	20,8	

Stand: 2008



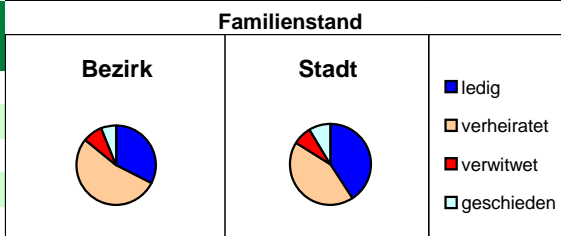
Einwohner nach Nationalität	Bezirk		Stadt	
	Zahl	%	Zahl	%
Deutsche	7 670	94,4	82,6	
Ausländer	455	5,6	17,4	
darunter aus EU	195	2,4	5,9	
darunter aus Türkei	73	0,9	4,0	

Stand: 2008



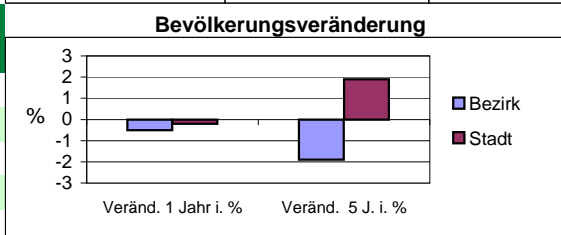
Einwohner nach Familienstand	Bezirk		Stadt	
	Zahl	%	Zahl	%
ledig	2 650	32,6	40,7	
verheiratet	4 319	53,2	43,1	
verwitwet	665	8,2	7,6	
geschieden	488	6,0	8,5	

Stand: 2008



Bevölkerungsveränderung	Bezirk		Stadt	
	Zahl	%	Zahl	%
Einwohner 2007	8 165		496 299	
Einwohner 2003	8 281		486 110	
Veränd. 1 Jahr i. %	-0,5		-0,2	
Veränd. 5 J. i. %	-1,9		1,9	

Stand: 2008



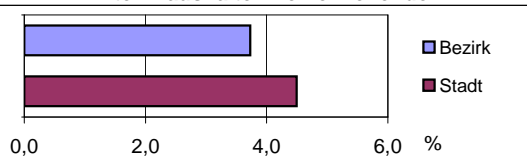
Bezirksdatenblatt

Statistischer Bezirk: 38 Altenfurt, Moorenbrunn

Haushalte	Bezirk		Stadt
	Zahl	%	%
Alleinerziehende	141	3,7	4,5
Sonstige Haushalte	3 641	96,3	95,5
zusammen	3 782	100	100

Stand: 2008

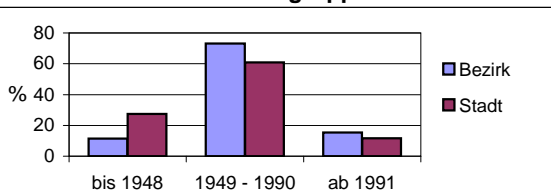
Anteil Haushalte Alleinerziehende



Wohnungen nach Baualtersgruppen	Bezirk		Stadt
	Zahl	%	%
bis 1948	454	11,4	27,4
1949 - 1990	2 908	73,2	60,9
ab 1991	611	15,4	11,7
zusammen	3 973	100	100

Stand: 2008

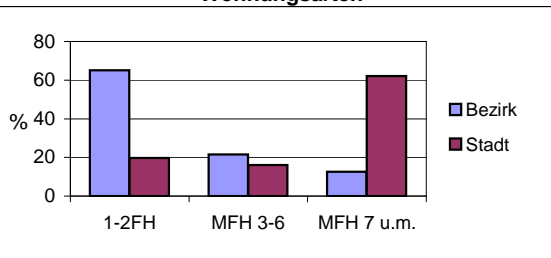
Baualtersgruppen



Wohnungen in	Bezirk		Stadt
	Zahl	%	%
Einfamilienhäusern	1860	46,8	13,9
Zweifamilienhäusern	728	18,3	5,8
MFH m. 3-6 Whg.	854	21,5	16,1
MFH ab 7 Whg.	500	12,6	62,0
sonst. Unterküfnten	31	0,8	2,1
zusammen	3 973	100	100

Stand: 2008

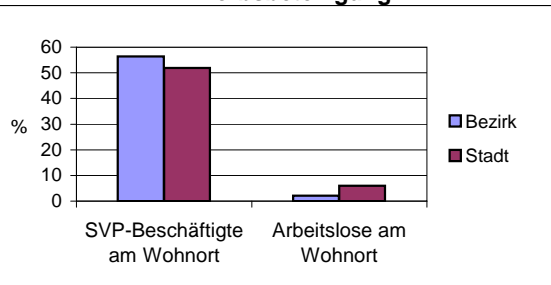
Wohnungsarten



Erwerbsbeteiligung	Bezirk		Stadt
	Zahl	% **)	in % **)
SVP-Beschäftigte am Wohnort	2 826	56,4	51,9
Arbeitslose am Wohnort	106	2,1	5,9

Stand: 2008

Erwerbsbeteiligung



**) %-Anteil an der erwerbsfähigen Bevölkerung
SVP = Sozialversicherungspflichtig

Kraftfahrzeuge	Bezirk		Stadt
	Zahl	%	%
Anzahl der PKW/Kombi	4 371		220 397
PKW je 1000 Einwohner	538		445
PKW mit Dieselmotor, Anteil in %	21,5		26,4

Stand: 2008

Anteil Pkw mit Dieselmotoren

