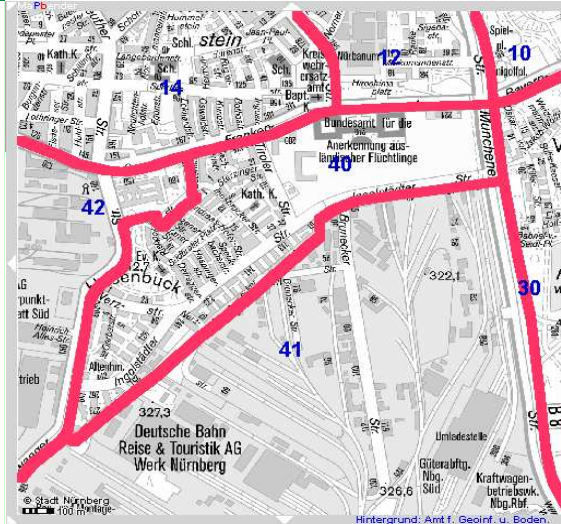
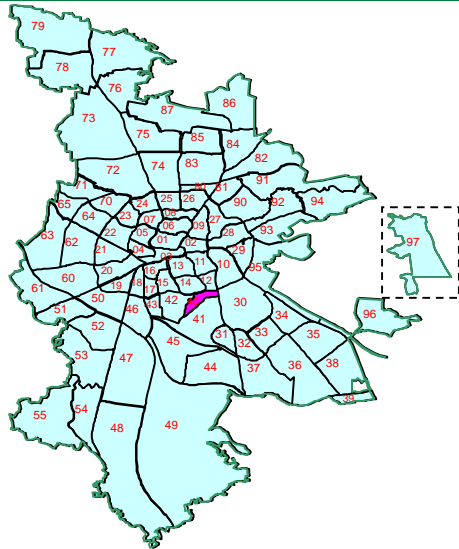


Bezirksdatenblatt

Statistischer Bezirk: **40 Hasenbuck**



Kartenquelle: Stadtplandienst

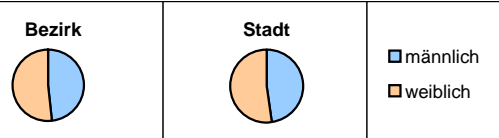
Fläche in ha Bevölkerung *) Einwohner je ha	Bezirk	56,27	Gesamtstadt	18 654,78
		3 902		495 459
		69,3		26,6

*) Einwohner mit Hauptwohnung in Nürnberg (Melderegister 31.12.2008)

Einwohner nach Geschlecht	Bezirk		Stadt	
	Zahl	%	Zahl	%
männlich	1 884	48,3	47,9	
weiblich	2 018	51,7	52,1	
zusammen	3 902	100,0	100,0	

Stand: 2008

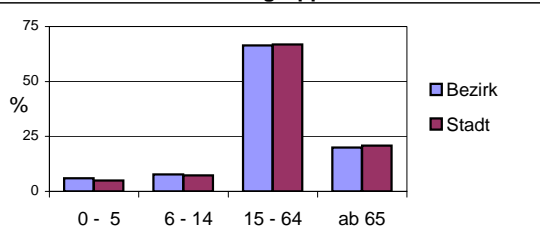
Geschlecht



Einwohner nach Altersgruppen	Bezirk		Stadt	
	Zahl	%	Zahl	%
0 - 5	231	5,9	5,0	
6 - 14	299	7,7	7,3	
15 - 64	2 591	66,4	66,9	
ab 65	781	20,0	20,8	

Stand: 2008

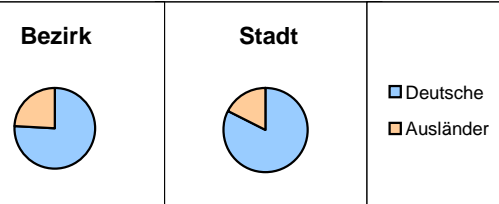
Altersgruppe



Einwohner nach Nationalität	Bezirk		Stadt	
	Zahl	%	Zahl	%
Deutsche	2 959	75,8	82,6	
Ausländer	943	24,2	17,4	
darunter aus EU	172	4,4	5,9	
darunter aus Türkei	266	6,8	4,0	

Stand: 2008

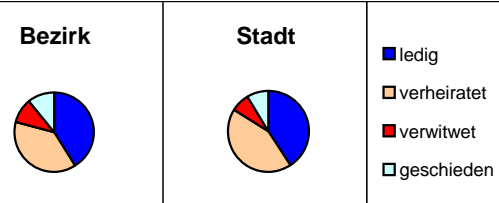
Nationalität



Einwohner nach Familienstand	Bezirk		Stadt	
	Zahl	%	Zahl	%
ledig	1 599	41,0	40,7	
verheiratet	1 486	38,1	43,1	
verwitwet	386	9,9	7,6	
geschieden	425	10,9	8,5	

Stand: 2008

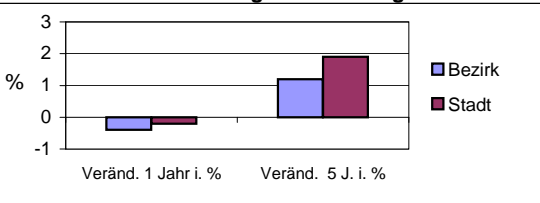
Familienstand



Bevölkerungsveränderung	Bezirk		Stadt	
	Zahl	%	Zahl	%
Einwohner 2007	3 916		496 299	
Einwohner 2003	3 854		486 110	
Veränd. 1 Jahr i. %	-0,4		-0,2	
Veränd. 5 J. i. %	1,2		1,9	

Stand: 2008

Bevölkerungsveränderung



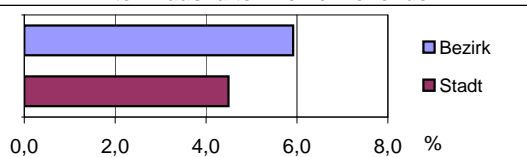
Bezirksdatenblatt

Statistischer Bezirk: 40 Hasenbuck

Haushalte	Bezirk		Stadt
	Zahl	%	%
Alleinerziehende	115	5,9	4,5
Sonstige Haushalte	1 830	94,1	95,5
zusammen	1 945	100	100

Stand: 2008

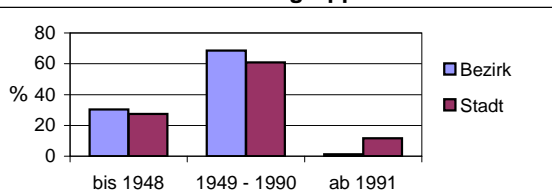
Anteil Haushalte Alleinerziehende



Wohnungen nach Baujahrsgruppen	Bezirk		Stadt
	Zahl	%	%
bis 1948	633	30,3	27,4
1949 - 1990	1 429	68,5	60,9
ab 1991	24	1,2	11,7
zusammen	2 086	100	100

Stand: 2008

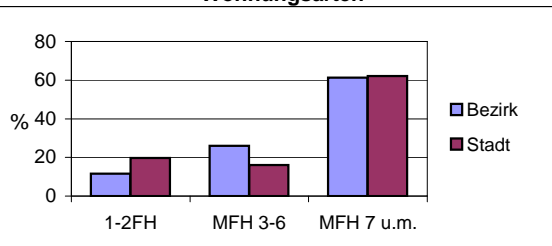
Baujahrsgruppen



Wohnungen in	Bezirk		Stadt
	Zahl	%	%
Einfamilienhäusern	207	9,9	13,9
Zweifamilienhäusern	36	1,7	5,8
MFH m. 3-6 Whg.	544	26,1	16,1
MFH ab 7 Whg.	1 280	61,4	62,0
sonst. Unterkünften	19	0,9	2,1
zusammen	2 086	100	100

Stand: 2008

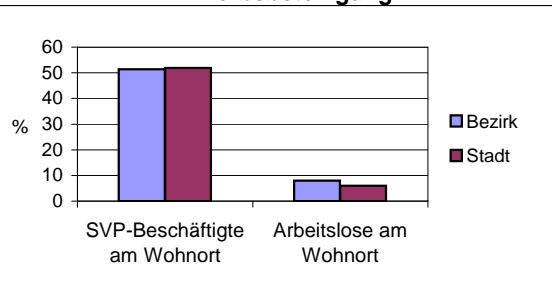
Wohnungsarten



Erwerbsbeteiligung	Bezirk		Stadt
	Zahl	% **)	in % **)
SVP-Beschäftigte am Wohnort	1 330	51,3	51,9
Arbeitslose am Wohnort	208	8,0	5,9

Stand: 2008

Erwerbsbeteiligung



**) %-Anteil an der erwerbsfähigen Bevölkerung
SVP = Sozialversicherungspflichtig

Kraftfahrzeuge	Bezirk		Stadt
	Zahl	%	%
Anzahl der PKW/Kombi	1 318		220 397
PKW je 1000 Einwohner	338		445
PKW mit Dieselmotor, Anteil in %	23,0		26,4

Stand: 2008

Anteil Pkw mit Dieselmotoren

