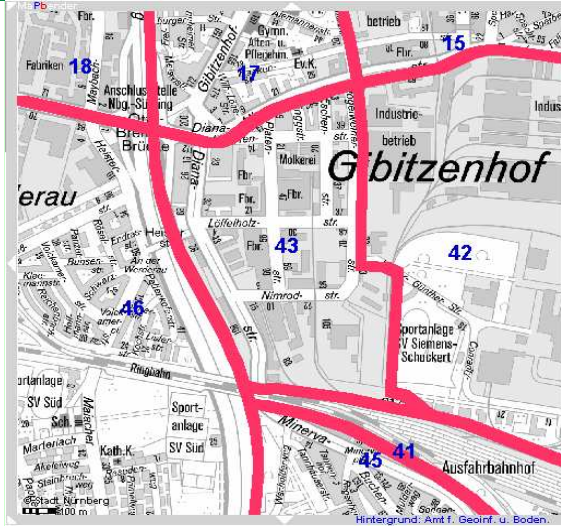
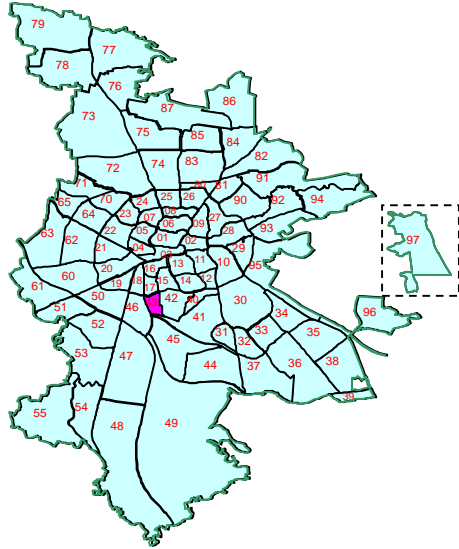


Bezirksdatenblatt

Statistischer Bezirk: **43 Dianastraße**



Kartenquelle: Stadtplandienst

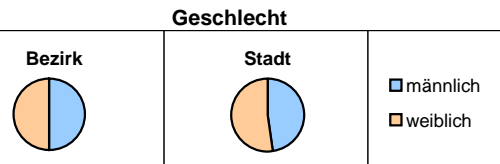
Fläche in ha	Bezirk	49,17	Gesamtstadt	18 654,78
Bevölkerung *)		2 230		495 459
Einwohner je ha		45,4		26,6



*) Einwohner mit Hauptwohnung in Nürnberg (Melderegister 31.12.2008)

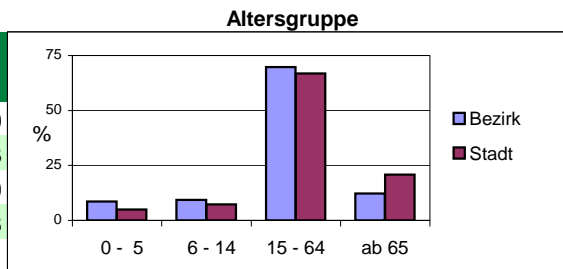
Einwohner nach Geschlecht	Bezirk		Stadt	
	Zahl	%	Zahl	%
männlich	1 113	49,9	47,9	
weiblich	1 117	50,1	52,1	
zusammen	2 230	100,0	100,0	

Stand: 2008



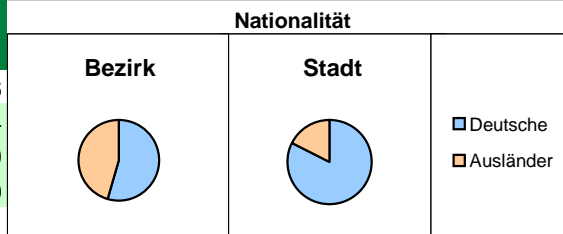
Einwohner nach Altersgruppen	Bezirk		Stadt	
	Zahl	%	Zahl	%
0 - 5	191	8,6	5,0	
6 - 14	209	9,4	7,3	
15 - 64	1 556	69,8	66,9	
ab 65	274	12,3	20,8	

Stand: 2008



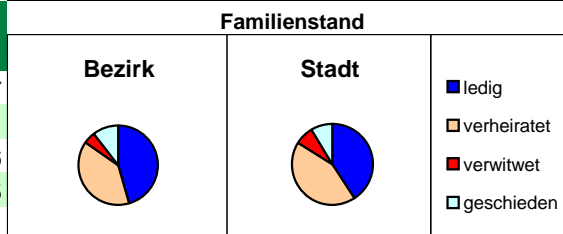
Einwohner nach Nationalität	Bezirk		Stadt	
	Zahl	%	Zahl	%
Deutsche	1 215	54,5	82,6	
Ausländer	1 015	45,5	17,4	
darunter aus EU	293	13,1	5,9	
darunter aus Türkei	330	14,8	4,0	

Stand: 2008



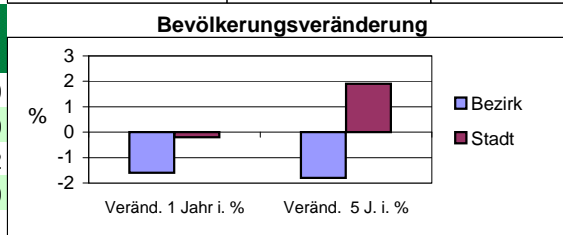
Einwohner nach Familienstand	Bezirk		Stadt	
	Zahl	%	Zahl	%
ledig	1 013	45,4	40,7	
verheiratet	876	39,3	43,1	
verwitwet	102	4,6	7,6	
geschieden	237	10,6	8,5	

Stand: 2008



Bevölkerungsveränderung	Bezirk		Stadt	
	Zahl	%	Zahl	%
Einwohner 2007	2 266		496 299	
Einwohner 2003	2 271		486 110	
Veränd. 1 Jahr i. %	-1,6		-0,2	
Veränd. 5 J. i. %	-1,8		1,9	

Stand: 2008



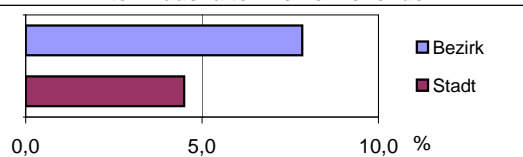
Bezirksdatenblatt

Statistischer Bezirk: **43 Dianastraße**

Haushalte	Bezirk		Stadt
	Zahl	%	%
Alleinerziehende	87	7,8	4,5
Sonstige Haushalte	1 023	92,2	95,5
zusammen	1 110	100	100

Stand: 2008

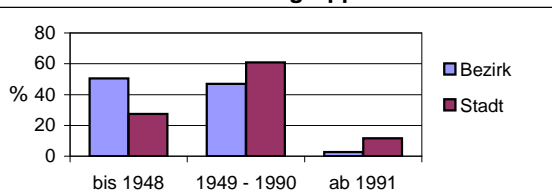
Anteil Haushalte Alleinerziehende



Wohnungen nach Baujahrsgruppen	Bezirk		Stadt
	Zahl	%	%
bis 1948	598	50,4	27,4
1949 - 1990	556	46,9	60,9
ab 1991	32	2,7	11,7
zusammen	1 186	100	100

Stand: 2008

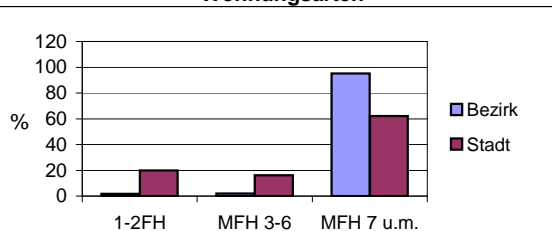
Baujahrsgruppen



Wohnungen in	Bezirk		Stadt
	Zahl	%	%
Einfamilienhäusern	2	0,2	13,9
Zweifamilienhäusern	20	1,7	5,8
MFH m. 3-6 Whg.	23	1,9	16,1
MFH ab 7 Whg.	1130	95,3	62,0
sonst. Unterkünften	11	0,9	2,1
zusammen	1 186	100	100

Stand: 2008

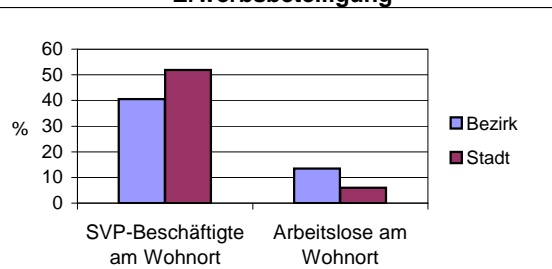
Wohnungsarten



Erwerbsbeteiligung	Bezirk		Stadt
	Zahl	% **)	in % **)
SVP-Beschäftigte am Wohnort	630	40,5	51,9
Arbeitslose am Wohnort	210	13,5	5,9

Stand: 2008

Erwerbsbeteiligung



**) %-Anteil an der erwerbsfähigen Bevölkerung
SVP = Sozialversicherungspflichtig

Kraftfahrzeuge	Bezirk		Stadt
	Zahl	%	%
Anzahl der PKW/Kombi	841		220 397
PKW je 1000 Einwohner	377		445
PKW mit Dieselmotor, Anteil in %	39,4		26,4

Stand: 2008

Anteil Pkw mit Dieselmotoren

