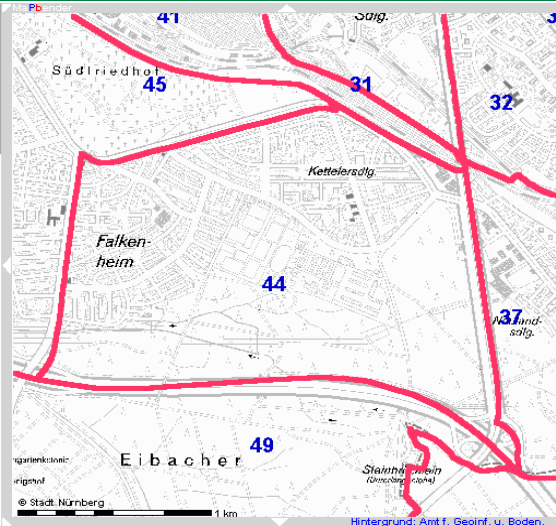
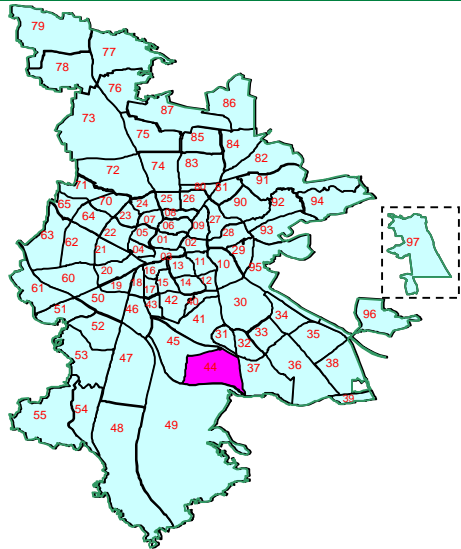


# Bezirksdatenblatt

Statistischer Bezirk: **44 Trierer Straße**



Kartenquelle: Stadtplandienst

<b>Fläche in ha</b>	<b>Bezirk</b>	<b>300,13</b>	<b>Gesamtstadt</b>	<b>18 654,78</b>
<b>Bevölkerung *)</b>		<b>4 981</b>		<b>495 459</b>
<b>Einwohner je ha</b>		<b>16,6</b>		<b>26,6</b>



\*) Einwohner mit Hauptwohnung in Nürnberg (Melderegister 31.12.2008)

Einwohner nach Geschlecht	Bezirk		Stadt	
	Zahl	%	Zahl	%
männlich	<b>2 397</b>	48,1		47,9
weiblich	<b>2 584</b>	51,9		52,1
<b>zusammen</b>	<b>4 981</b>	<b>100,0</b>		<b>100,0</b>

Stand: 2008

## Geschlecht

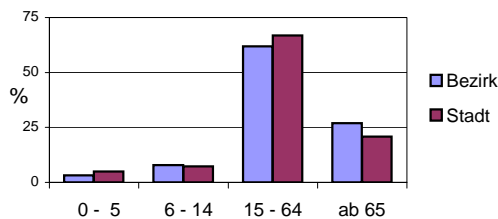


■ männlich  
■ weiblich

Einwohner nach Altersgruppen	Bezirk		Stadt	
	Zahl	%	Zahl	%
0 - 5	<b>162</b>	3,3		5,0
6 - 14	<b>394</b>	7,9		7,3
15 - 64	<b>3 085</b>	61,9		66,9
ab 65	<b>1 340</b>	26,9		20,8

Stand: 2008

## Altersgruppe



Einwohner nach Nationalität	Bezirk		Stadt	
	Zahl	%	Zahl	%
Deutsche	<b>4 776</b>	95,9		82,6
Ausländer	<b>205</b>	4,1		17,4
darunter aus EU	<b>111</b>	2,2		5,9
darunter aus Türkei	<b>40</b>	0,8		4,0

Stand: 2008

## Nationalität



■ Deutsche  
■ Ausländer

Einwohner nach Familienstand	Bezirk		Stadt	
	Zahl	%	Zahl	%
ledig	<b>1 669</b>	33,5		40,7
verheiratet	<b>2 596</b>	52,1		43,1
verwitwet	<b>449</b>	9,0		7,6
geschieden	<b>265</b>	5,3		8,5

Stand: 2008

## Familienstand

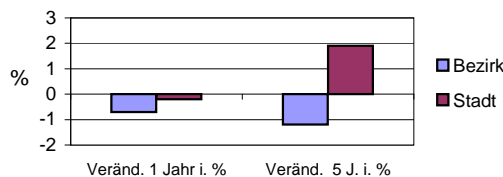


■ ledig  
■ verheiratet  
■ verwitwet  
■ geschieden

Bevölkerungsveränderung	Bezirk		Stadt	
	Zahl	%	Zahl	%
Einwohner 2007	<b>5 017</b>			496 299
Einwohner 2003	<b>5 039</b>			486 110
Veränd. 1 Jahr i. %	<b>-0,7</b>			-0,2
Veränd. 5 J. i. %	<b>-1,2</b>			1,9

Stand: 2008

## Bevölkerungsveränderung



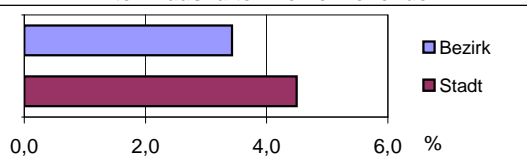
# Bezirksdatenblatt

Statistischer Bezirk: 44 Trierer Straße

Haushalte	Bezirk		Stadt
	Zahl	%	%
Alleinerziehende	79	3,4	4,5
Sonstige Haushalte	2 224	96,6	95,5
<b>zusammen</b>	<b>2 303</b>	<b>100</b>	<b>100</b>

Stand: 2008

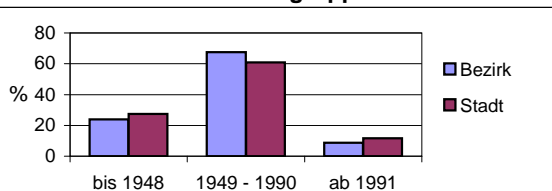
Anteil Haushalte Alleinerziehende



Wohnungen nach Baujahrsgruppen	Bezirk		Stadt
	Zahl	%	%
bis 1948	616	23,9	27,4
1949 - 1990	1 739	67,5	60,9
ab 1991	223	8,7	11,7
<b>zusammen</b>	<b>2 578</b>	<b>100</b>	<b>100</b>

Stand: 2008

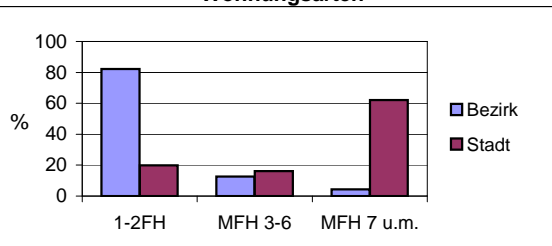
Baujahrsgruppen



Wohnungen in	Bezirk		Stadt
	Zahl	%	%
Einfamilienhäusern	1196	46,4	13,9
Zweifamilienhäusern	924	35,8	5,8
MFH m. 3-6 Whg.	328	12,7	16,1
MFH ab 7 Whg.	113	4,4	62,0
sonst. Unterkünften	19	0,7	2,1
<b>zusammen</b>	<b>2 580</b>	<b>100</b>	<b>100</b>

Stand: 2008

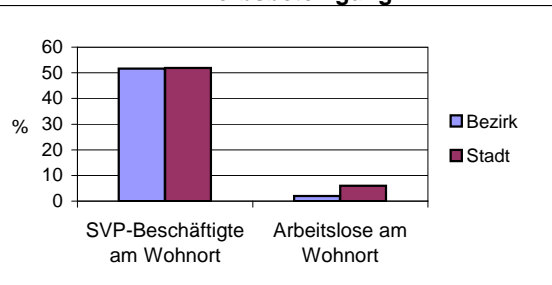
Wohnungsarten



Erwerbsbeteiligung	Bezirk		Stadt
	Zahl	% **)	in % **)
SVP-Beschäftigte am Wohnort	1 593	51,6	51,9
Arbeitslose am Wohnort	61	2,0	5,9

Stand: 2008

Erwerbsbeteiligung



\*\*) %-Anteil an der erwerbsfähigen Bevölkerung  
SVP = Sozialversicherungspflichtig

Kraftfahrzeuge	Bezirk		Stadt
	Zahl	%	%
Anzahl der PKW/Kombi	2 628		220 397
PKW je 1000 Einwohner	528		445
PKW mit Dieselmotor, Anteil in %	21,3		26,4

Stand: 2008

Anteil Pkw mit Dieselmotoren

