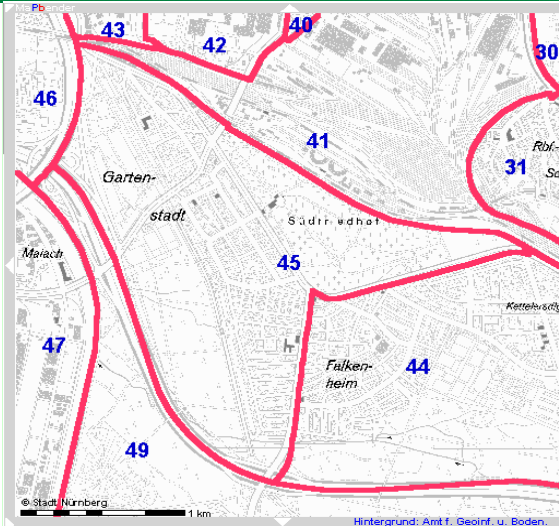
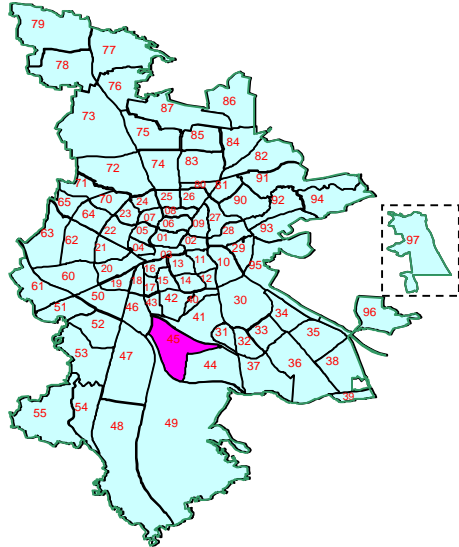


Bezirksdatenblatt

Statistischer Bezirk: **45 Gartenstadt**



Kartenquelle: Stadtplandienst

Fläche in ha Bevölkerung *) Einwohner je ha	Bezirk	312,84	Gesamtstadt	18 654,78
		7 499		495 459
		24,0		26,6



*) Einwohner mit Hauptwohnung in Nürnberg (Melderegister 31.12.2008)

Einwohner nach Geschlecht	Bezirk		Stadt	
	Zahl	%	Zahl	%
männlich	3 510	46,8		47,9
weiblich	3 989	53,2		52,1
zusammen	7 499	100,0		100,0

Stand: 2008

Geschlecht

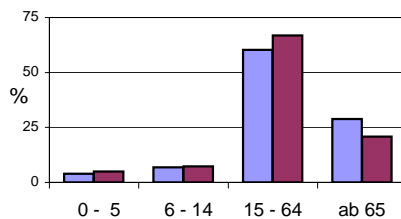


■ männlich
■ weiblich

Einwohner nach Altersgruppen	Bezirk		Stadt	
	Zahl	%	Zahl	%
0 - 5	298	4,0		5,0
6 - 14	518	6,9		7,3
15 - 64	4 518	60,2		66,9
ab 65	2 165	28,9		20,8

Stand: 2008

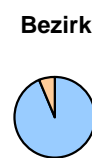
Altersgruppe



Einwohner nach Nationalität	Bezirk		Stadt	
	Zahl	%	Zahl	%
Deutsche	7 015	93,5		82,6
Ausländer	484	6,5		17,4
darunter aus EU	138	1,8		5,9
darunter aus Türkei	148	2,0		4,0

Stand: 2008

Nationalität



■ Deutsche
■ Ausländer

Einwohner nach Familienstand	Bezirk		Stadt	
	Zahl	%	Zahl	%
ledig	2 397	32,0		40,7
verheiratet	3 690	49,2		43,1
verwitwet	765	10,2		7,6
geschieden	645	8,6		8,5

Stand: 2008

Familienstand

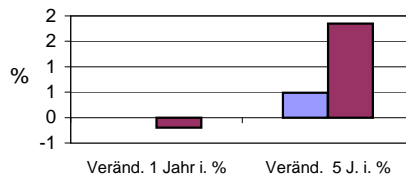


■ ledig
■ verheiratet
■ verwitwet
■ geschieden

Bevölkerungs- veränderung	Bezirk		Stadt	
	Zahl	%	Zahl	%
Einwohner 2007	7 499			496 299
Einwohner 2003	7 463			486 110
Veränd. 1 Jahr i. %	0,0			-0,2
Veränd. 5 J. i. %	0,5			1,9

Stand: 2008

Bevölkerungsveränderung



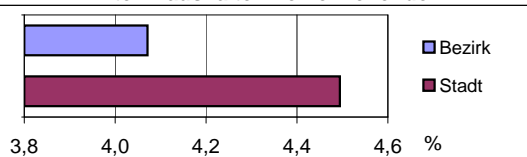
Bezirksdatenblatt

Statistischer Bezirk: **45 Gartenstadt**

Haushalte	Bezirk		Stadt
	Zahl	%	%
Alleinerziehende	165	4,1	4,5
Sonstige Haushalte	3 888	95,9	95,5
zusammen	4 053	100	100

Stand: 2008

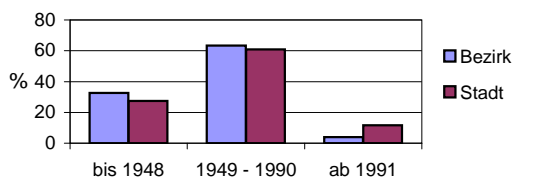
Anteil Haushalte Alleinerziehende



Wohnungen nach Baualtersgruppen	Bezirk		Stadt
	Zahl	%	%
bis 1948	1 322	32,7	27,4
1949 - 1990	2 567	63,4	60,9
ab 1991	157	3,9	11,7
zusammen	4 046	100	100

Stand: 2008

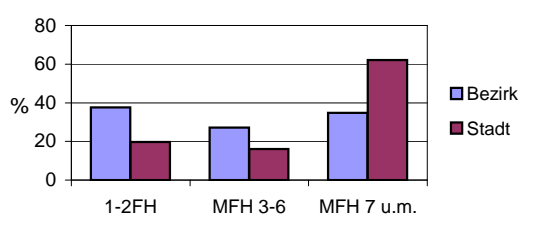
Baualtersgruppen



Wohnungen in	Bezirk		Stadt
	Zahl	%	%
Einfamilienhäusern	1242	30,7	13,9
Zweifamilienhäusern	278	6,9	5,8
MFH m. 3-6 Whg.	1100	27,2	16,1
MFH ab 7 Whg.	1408	34,8	62,0
sonst. Unterkünften	18	0,4	2,1
zusammen	4 046	100	100

Stand: 2008

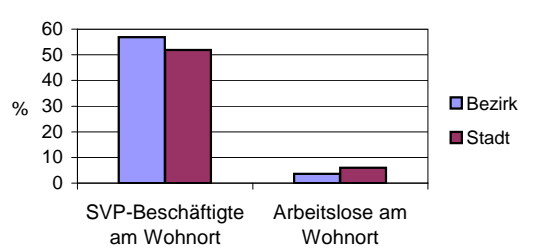
Wohnungsarten



Erwerbsbeteiligung	Bezirk		Stadt
	Zahl	% **)	in % **)
SVP-Beschäftigte am Wohnort	2 569	56,9	51,9
Arbeitslose am Wohnort	166	3,7	5,9

Stand: 2008

Erwerbsbeteiligung



**) %-Anteil an der erwerbsfähigen Bevölkerung
SVP = Sozialversicherungspflichtig

Kraftfahrzeuge	Bezirk		Stadt
	Zahl	%	%
Anzahl der PKW/Kombi	3 366		220 397
PKW je 1000 Einwohner	449		445
PKW mit Dieselmotor, Anteil in %	15,9		26,4

Stand: 2008

Anteil Pkw mit Dieselmotoren

