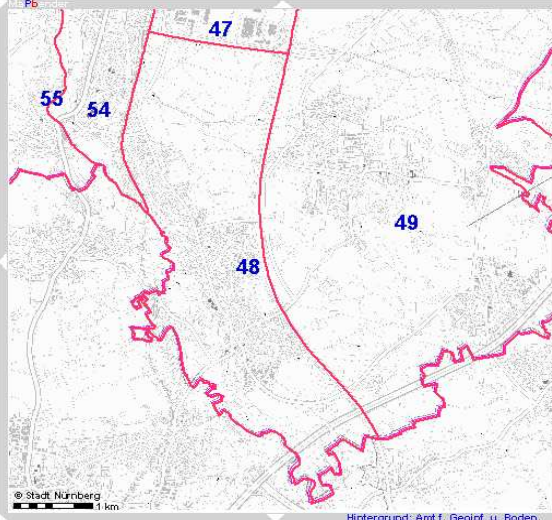
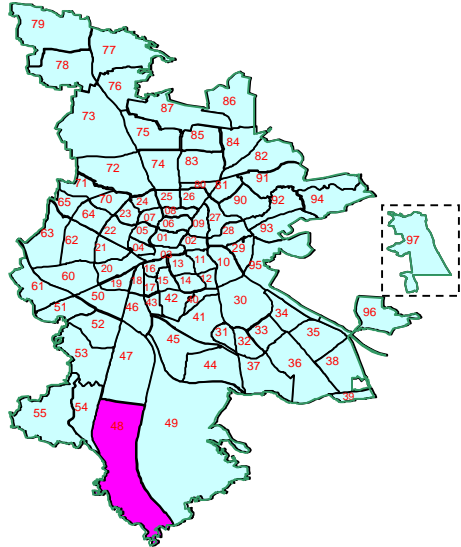


Bezirksdatenblatt

Statistischer Bezirk: **48 Katzwang, Reichelsdorf Ost, Reichelsdorfer Keller**



Kartenquelle: Stadtplandienst

Fläche in ha Bevölkerung *) Einwohner je ha	Bezirk	896,62	Gesamtstadt	18 654,78
		10 486		495 459
		11,7		26,6

*) Einwohner mit Hauptwohnung in Nürnberg (Melderegister 31.12.2008)

Einwohner nach Geschlecht	Bezirk		Stadt	
	Zahl	%	Zahl	%
männlich	5 002	47,7	47,9	
weiblich	5 484	52,3	52,1	
zusammen	10 486	100,0	100,0	

Stand: 2008

Geschlecht

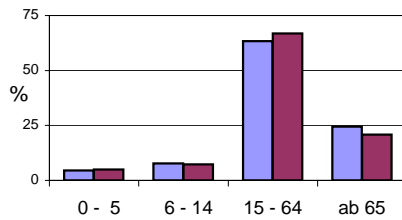


■ männlich
■ weiblich

Einwohner nach Altersgruppen	Bezirk		Stadt	
	Zahl	%	Zahl	%
0 - 5	472	4,5	5,0	
6 - 14	807	7,7	7,3	
15 - 64	6 649	63,4	66,9	
ab 65	2 558	24,4	20,8	

Stand: 2008

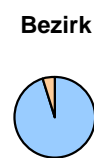
Altersgruppe



Einwohner nach Nationalität	Bezirk		Stadt	
	Zahl	%	Zahl	%
Deutsche	9 995	95,3	82,6	
Ausländer	491	4,7	17,4	
darunter aus EU	284	2,7	5,9	
darunter aus Türkei	55	0,5	4,0	

Stand: 2008

Nationalität



■ Deutsche
■ Ausländer

Einwohner nach Familienstand	Bezirk		Stadt	
	Zahl	%	Zahl	%
ledig	3 514	33,5	40,7	
verheiratet	5 453	52,0	43,1	
verwitwet	799	7,6	7,6	
geschieden	715	6,8	8,5	

Stand: 2008

Familienstand

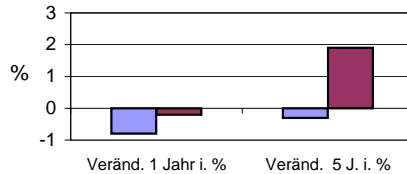


■ ledig
■ verheiratet
■ verwitwet
■ geschieden

Bevölkerungs- veränderung	Bezirk		Stadt	
	Zahl	%	Zahl	%
Einwohner 2007	10 575		496 299	
Einwohner 2003	10 520		486 110	
Veränd. 1 Jahr i. %	-0,8		-0,2	
Veränd. 5 J. i. %	-0,3		1,9	

Stand: 2008

Bevölkerungsveränderung



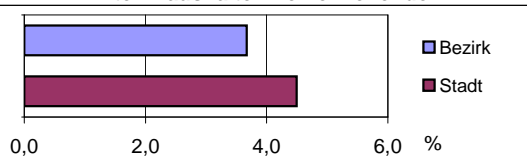
Bezirksdatenblatt

Statistischer Bezirk: 48 Katzwang, Reichelsdorf Ost, Reichelsdorfer Keller

Haushalte	Bezirk		Stadt
	Zahl	%	%
Alleinerziehende	181	3,7	4,5
Sonstige Haushalte	4 750	96,3	95,5
zusammen	4 931	100	100

Stand: 2008

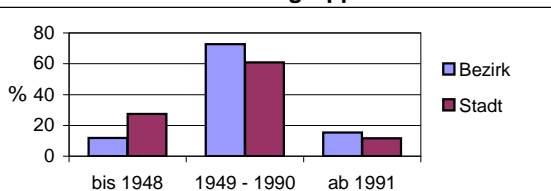
Anteil Haushalte Alleinerziehende



Wohnungen nach Baualtersgruppen	Bezirk		Stadt
	Zahl	%	%
bis 1948	616	11,9	27,4
1949 - 1990	3 778	72,7	60,9
ab 1991	802	15,4	11,7
zusammen	5 196	100	100

Stand: 2008

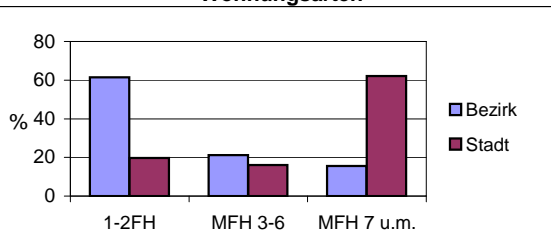
Baualtersgruppen



Wohnungen in	Bezirk		Stadt
	Zahl	%	%
Einfamilienhäusern	2200	42,2	13,9
Zweifamilienhäusern	1002	19,2	5,8
MFH m. 3-6 Whg.	1105	21,2	16,1
MFH ab 7 Whg.	815	15,6	62,0
sonst. Unterkünften	94	1,8	2,1
zusammen	5 216	100	100

Stand: 2008

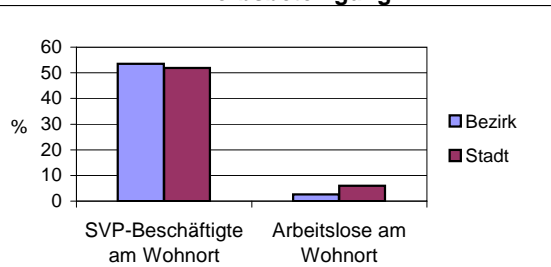
Wohnungsarten



Erwerbsbeteiligung	Bezirk		Stadt
	Zahl	% **)	in % **)
SVP-Beschäftigte am Wohnort	3 559	53,5	51,9
Arbeitslose am Wohnort	175	2,6	5,9

Stand: 2008

Erwerbsbeteiligung



**) %-Anteil an der erwerbsfähigen Bevölkerung
SVP = Sozialversicherungspflichtig

Kraftfahrzeuge	Bezirk		Stadt
	Zahl	%	%
Anzahl der PKW/Kombi	5 738		220 397
PKW je 1000 Einwohner	547		445
PKW mit Dieselmotor, Anteil in %	21,9		26,4

Stand: 2008

Anteil Pkw mit Dieselmotoren

