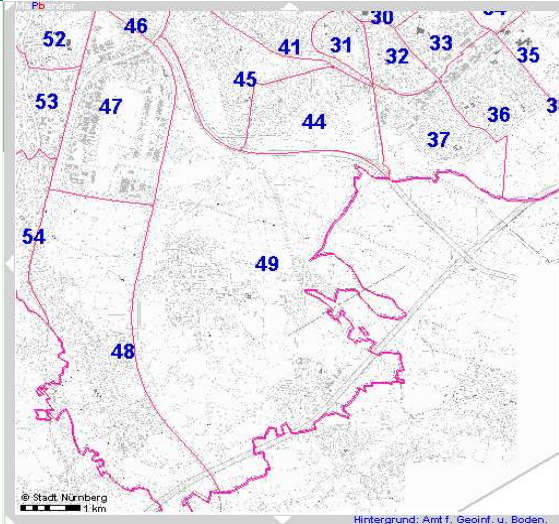
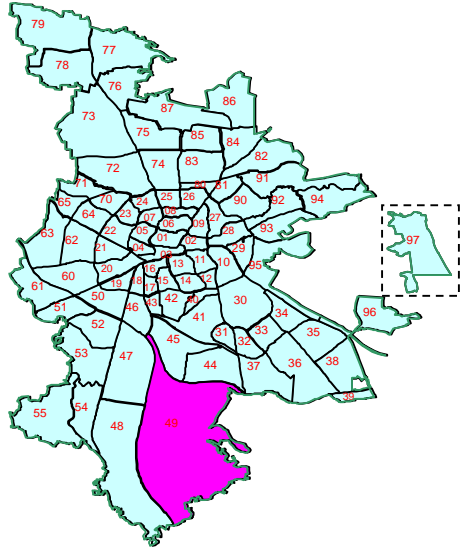


Bezirksdatenblatt

Statistischer Bezirk: **49 Kornburg, Worzeldorf**



Kartenquelle: Stadtplanndienst

Fläche in ha	Bezirk	1 942,61	Gesamtstadt	18 654,78
		Bevölkerung *)		12 571
Einwohner je ha		6,5		26,6



*) Einwohner mit Hauptwohnung in Nürnberg (Melderegister 31.12.2008)

Einwohner nach Geschlecht	Bezirk		Stadt	
	Zahl	%	Zahl	%
männlich	6 072	48,3	47,9	
weiblich	6 499	51,7	52,1	
zusammen	12 571	100,0	100,0	

Stand: 2008

Geschlecht

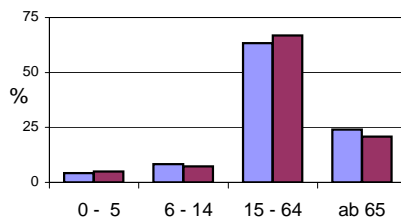


■ männlich
■ weiblich

Einwohner nach Altersgruppen	Bezirk		Stadt	
	Zahl	%	Zahl	%
0 - 5	540	4,3	5,0	
6 - 14	1 051	8,4	7,3	
15 - 64	7 959	63,3	66,9	
ab 65	3 021	24,0	20,8	

Stand: 2008

Altersgruppe

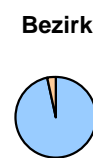


■ Bezirk
■ Stadt

Einwohner nach Nationalität	Bezirk		Stadt	
	Zahl	%	Zahl	%
Deutsche	12 145	96,6	82,6	
Ausländer	426	3,4	17,4	
darunter aus EU	232	1,8	5,9	
darunter aus Türkei	55	0,4	4,0	

Stand: 2008

Nationalität



■ Deutsche
■ Ausländer

Einwohner nach Familienstand	Bezirk		Stadt	
	Zahl	%	Zahl	%
ledig	4 045	32,2	40,7	
verheiratet	6 892	54,8	43,1	
verwitwet	923	7,3	7,6	
geschieden	709	5,6	8,5	

Stand: 2008

Familienstand

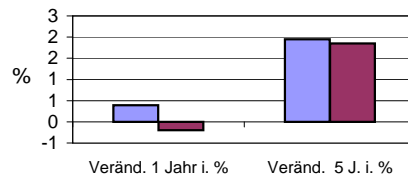


■ ledig
■ verheiratet
■ verwitwet
■ geschieden

Bevölkerungsveränderung	Bezirk		Stadt	
	Zahl	%	Zahl	%
Einwohner 2007	12 518		496 299	
Einwohner 2003	12 327		486 110	
Veränd. 1 Jahr i. %	0,4		-0,2	
Veränd. 5 J. i. %	2,0		1,9	

Stand: 2008

Bevölkerungsveränderung



■ Bezirk
■ Stadt

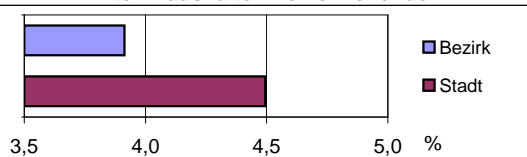
Bezirksdatenblatt

Statistischer Bezirk: 49 Kornburg, Worzeldorf

Haushalte	Bezirk		Stadt
	Zahl	%	%
Alleinerziehende	220	3,9	4,5
Sonstige Haushalte	5 402	96,1	95,5
zusammen	5 622	100	100

Stand: 2008

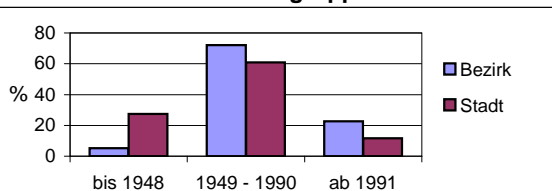
Anteil Haushalte Alleinerziehende



Wohnungen nach Baujahrsgruppen	Bezirk		Stadt
	Zahl	%	%
bis 1948	312	5,3	27,4
1949 - 1990	4 262	72,0	60,9
ab 1991	1 342	22,7	11,7
zusammen	5 916	100	100

Stand: 2008

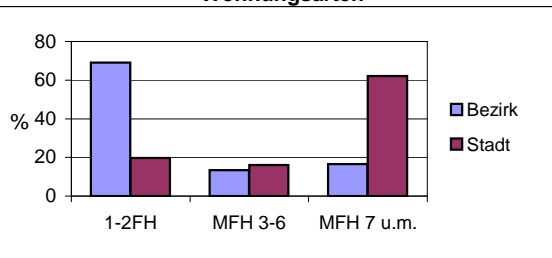
Baujahrsgruppen



Wohnungen in	Bezirk		Stadt
	Zahl	%	%
Einfamilienhäusern	3226	54,5	13,9
Zweifamilienhäusern	858	14,5	5,8
MFH m. 3-6 Whg.	798	13,5	16,1
MFH ab 7 Whg.	980	16,6	62,0
sonst. Unterkünften	56	0,9	2,1
zusammen	5 918	100	100

Stand: 2008

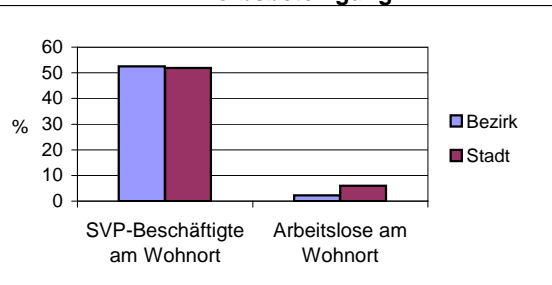
Wohnungsarten



Erwerbsbeteiligung	Bezirk		Stadt
	Zahl	% **)	in % **)
SVP-Beschäftigte am Wohnort	4 176	52,5	51,9
Arbeitslose am Wohnort	175	2,2	5,9

Stand: 2008

Erwerbsbeteiligung



**) %-Anteil an der erwerbsfähigen Bevölkerung
SVP = Sozialversicherungspflichtig

Kraftfahrzeuge	Bezirk		Stadt
	Zahl	%	%
Anzahl der PKW/Kombi	7 274		220 397
PKW je 1000 Einwohner	579		445
PKW mit Dieselmotor, Anteil in %	22,6		26,4

Stand: 2008

Anteil Pkw mit Dieselmotoren

