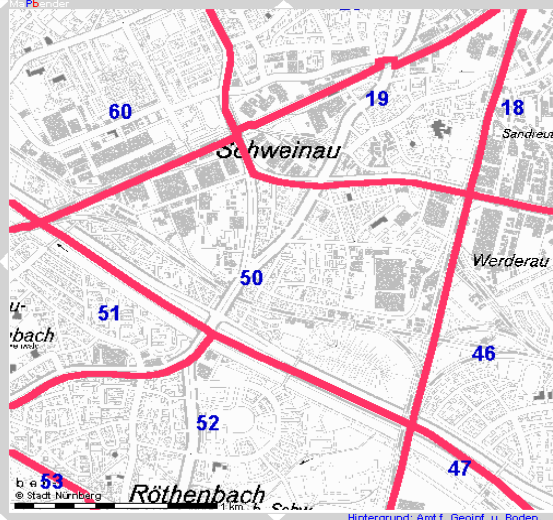
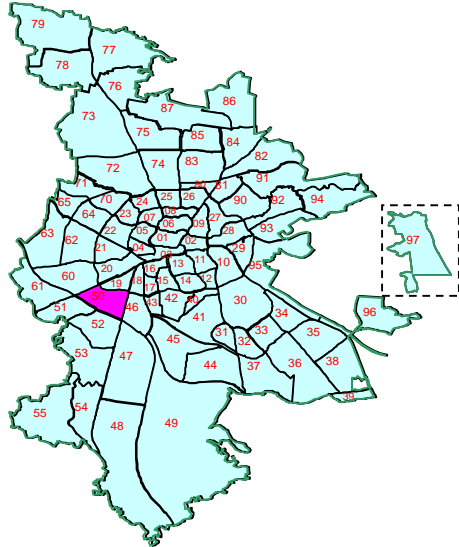


# Bezirksdatenblatt

Statistischer Bezirk: **50 Hohe Marter**



Kartenquelle: Stadtplandienst

<b>Fläche in ha</b>	<b>Bezirk</b>	<b>167,81</b>	<b>Gesamtstadt</b>	<b>18 654,78</b>
<b>Bevölkerung *)</b>		<b>6 927</b>		<b>495 459</b>
<b>Einwohner je ha</b>		<b>41,3</b>		<b>26,6</b>

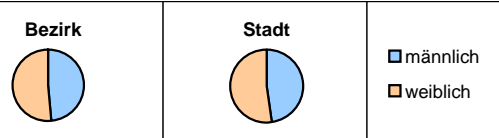


\*) Einwohner mit Hauptwohnung in Nürnberg (Melderegister 31.12.2008)

Einwohner nach Geschlecht	Bezirk		Stadt	
	Zahl	%	Zahl	%
männlich	<b>3 361</b>	48,5		47,9
weiblich	<b>3 566</b>	51,5		52,1
<b>zusammen</b>	<b>6 927</b>	<b>100,0</b>		<b>100,0</b>

Stand: 2008

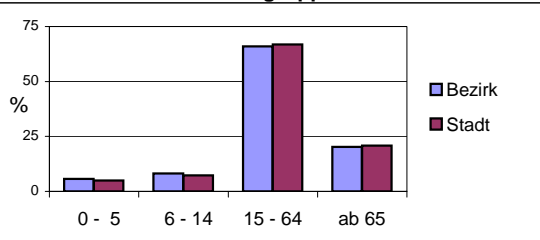
### Geschlecht



Einwohner nach Altersgruppen	Bezirk		Stadt	
	Zahl	%	Zahl	%
0 - 5	<b>389</b>	5,6		5,0
6 - 14	<b>566</b>	8,2		7,3
15 - 64	<b>4 573</b>	66,0		66,9
ab 65	<b>1 399</b>	20,2		20,8

Stand: 2008

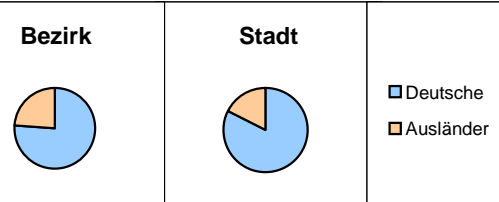
### Altersgruppe



Einwohner nach Nationalität	Bezirk		Stadt	
	Zahl	%	Zahl	%
Deutsche	<b>5 274</b>	76,1		82,6
Ausländer	<b>1 653</b>	23,9		17,4
darunter aus EU	<b>609</b>	8,8		5,9
darunter aus Türkei	<b>548</b>	7,9		4,0

Stand: 2008

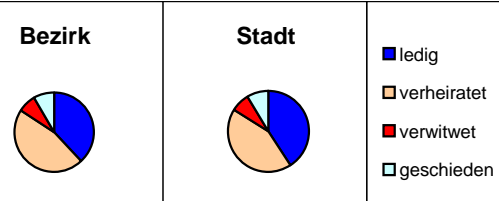
### Nationalität



Einwohner nach Familienstand	Bezirk		Stadt	
	Zahl	%	Zahl	%
ledig	<b>2 630</b>	38,0		40,7
verheiratet	<b>3 203</b>	46,2		43,1
verwitwet	<b>515</b>	7,4		7,6
geschieden	<b>577</b>	8,3		8,5

Stand: 2008

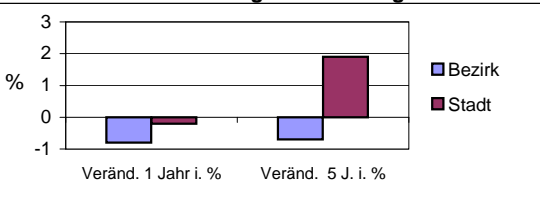
### Familienstand



Bevölkerungsveränderung	Bezirk		Stadt	
	Zahl	%	Zahl	%
Einwohner 2007	<b>6 983</b>			496 299
Einwohner 2003	<b>6 976</b>			486 110
Veränd. 1 Jahr i. %	<b>-0,8</b>			-0,2
Veränd. 5 J. i. %	<b>-0,7</b>			1,9

Stand: 2008

### Bevölkerungsveränderung



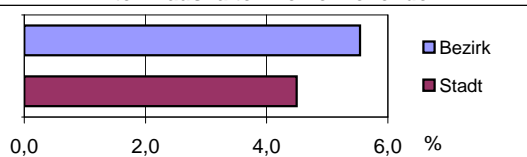
# Bezirksdatenblatt

Statistischer Bezirk: 50 Hohe Marter

Haushalte	Bezirk		Stadt
	Zahl	%	%
Alleinerziehende	189	5,5	4,5
Sonstige Haushalte	3 222	94,5	95,5
<b>zusammen</b>	<b>3 411</b>	<b>100</b>	<b>100</b>

Stand: 2008

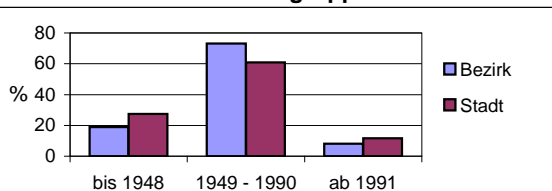
Anteil Haushalte Alleinerziehende



Wohnungen nach Baujahrsgruppen	Bezirk		Stadt
	Zahl	%	%
bis 1948	674	18,9	27,4
1949 - 1990	2 608	73,1	60,9
ab 1991	288	8,1	11,7
<b>zusammen</b>	<b>3 570</b>	<b>100</b>	<b>100</b>

Stand: 2008

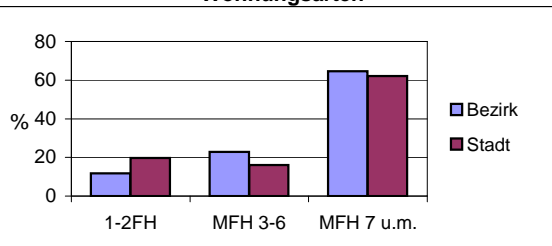
Baujahrsgruppen



Wohnungen in	Bezirk		Stadt
	Zahl	%	%
Einfamilienhäusern	304	8,5	13,9
Zweifamilienhäusern	118	3,3	5,8
MFH m. 3-6 Whg.	818	22,9	16,1
MFH ab 7 Whg.	2304	64,5	62,0
sonst. Unterkünften	26	0,7	2,1
<b>zusammen</b>	<b>3 570</b>	<b>100</b>	<b>100</b>

Stand: 2008

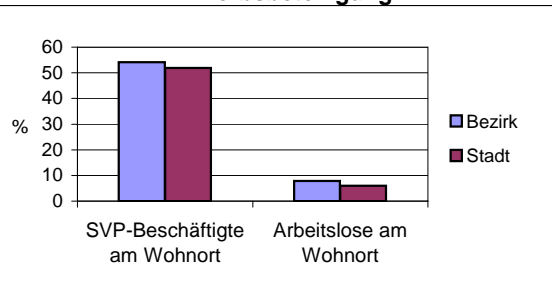
Wohnungsarten



Erwerbsbeteiligung	Bezirk		Stadt
	Zahl	% **)	in % **)
SVP-Beschäftigte am Wohnort	2 476	54,1	51,9
Arbeitslose am Wohnort	358	7,8	5,9

Stand: 2008

Erwerbsbeteiligung



\*\*) %-Anteil an der erwerbsfähigen Bevölkerung  
SVP = Sozialversicherungspflichtig

Kraftfahrzeuge	Bezirk		Stadt
	Zahl	%	%
Anzahl der PKW/Kombi	2 655		220 397
PKW je 1000 Einwohner	383		445
PKW mit Dieselmotor, Anteil in %	22,5		26,4

Stand: 2008

Anteil Pkw mit Dieselmotoren

